

PHILIPS

Đèn huỳnh quang
tuýp thẳng

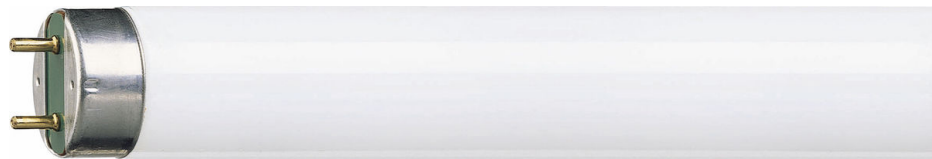
Đèn TL-D Super 80

18 W

G13

Ánh sáng trắng âm

927980283036



Trải nghiệm rực rỡ và ấn tượng với độ sáng cao

Philips Color 80 cho độ sáng cao hơn và môi trường tốt hơn. Chúng phù hợp với các ứng dụng cần chất lượng ánh sáng để có được trải nghiệm rực rỡ và ấn tượng hơn.

Tiết kiệm năng lượng

- Tiết kiệm năng lượng

Mang lại ánh sáng rực rỡ

- Trải nghiệm rực rỡ và ấn tượng với độ sáng cao

Những nét chính

Tiết kiệm năng lượng Tăng ánh sáng rực rỡ

Đèn huỳnh quang hiệu suất cao kết hợp năng kết xuất màu tốt và tăng thêm độ với công nghệ BrightBoost mang lại khả năng sáng

Các thông số

Đặc điểm của đèn

- Ổ cắm: GU10
- Có thể điều chỉnh độ sáng: Không

Tuổi thọ

- Tuổi thọ danh định: 15.000 h

Đặc điểm chiếu sáng

- Chỉ số hoàn màu (CRI): 83
- Danh mục màu ánh sáng: Ánh sáng trắng ấm
- Nhiệt độ màu tương quan (Danh định): 3000
- Quang hiệu (định mức) (Danh định): 75 lm/W

Mức tiêu thụ điện

- Công suất: 18 W
- Mức tiêu thụ điện: 18 W

Thông số kỹ thuật

- Công suất chiếu sáng: 1.350 lm
- Hình dạng: Đèn huỳnh quang tuýp thẳng
- Có thể điều chỉnh độ sáng: Có
- Đê dui đèn: G13 | Medium Bi-Pin Fluorescent

Kích thước và trọng lượng đóng gói

- EAN/UPC - sản phẩm: 8711500285584
- Khối lượng tịnh: 0,07 kg
- Tổng trọng lượng: 0,09 kg
- Chiều cao: 2,7 cm
- Chiều dài: 60,6 cm
- Chiều rộng: 2,7 cm



Ngày phát hành:
2024-12-24
Phiên bản: 0.590

© 2024 Signify Holding. Mọi quyền được bảo lưu. Signify không đưa ra bất kỳ tuyên bố hay bảo đảm nào về tính chính xác hay đầy đủ của thông tin nêu trong này và sẽ không chịu trách nhiệm pháp lý đối với bất kỳ hành động nào dựa vào những thông tin đó. Thông tin được trình bày trong tài liệu này không phải là sự chào mời bán hàng và không cấu thành một phần của bất kỳ báo giá hay hợp đồng nào, trừ khi được Signify đồng ý. Philips và Biểu tượng tâm khiên Philips là các thương hiệu đã đăng ký của Koninklijke Philips N.V.