

# PHILIPS

Настінний світильник  
Yarrow на 5,5 Вт

myGarden

2700К

Чорний

Водостійка



17297/30/16



## Нехай завжди, коли ви повертаєтеся додому, буде світло

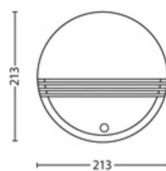
Настінний світлодіодний зовнішній світильник Philips Yarrow чорного кольору виготовлено з високоякісних синтетичних матеріалів й оснащено датчиком руху для безпеки. Круглий плафон із 3 характерними смугами освітлює відкритий простір яскравим, але розсіяним теплим білим світлом.

### Sustainable light solutions

- Energy saving
- High quality LED light
- Довгий строк служби – до 25 років
- Warm white light
- Philips offers 5 year warranty on the LED module and driver

### Designed for your garden

- Датчик руху входить до комплекту для зручності та впевненості
- IP44 – захист від впливу погоди



# Найважливіше

## Energy saving



This Philips energy saving lamp conserves energy compared to traditional light sources, helping you to save money on your electricity bills and do your bit for the environment.

## High quality LED light



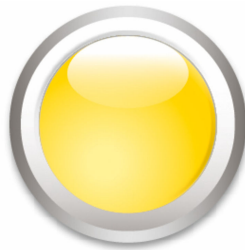
The LED technology, integrated into this Philips lamp, is a uniquely developed solution by Philips. While instantly turned on, it enables an optimal light output and brings out vivid colors in your home.

## Довгий строк служби



Джерело світла, на яке можна розраховувати. Світлодіодна лампа, встановлена в цьому світлодіодному світильнику Philips, пропрацює до 25 000 годин (що відповідає 25 рокам, виходячи із середнього використання по 3 години на день із принаймні 13 000 циклів увімкнення/вимкнення). Так приємно розуміти, що у вашій оселі ідеальна світлова атмосфера, а про ремонт чи заміну лампи турбуватись не доведеться!

## Warm white light



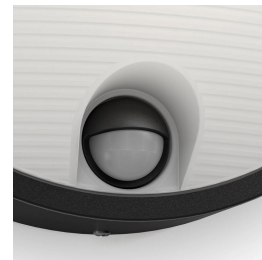
Light can have different color temperatures, indicated in units called Kelvin (K). Lamps with a low Kelvin value produce a warm, more cosy light, while those with a higher Kelvin value produce a cool, more energising light. This Philips lamp offers warm white light for a cosy atmosphere.

## 5 year warranty on LED system



On top of the standard 2 year warranty for this lamp, Philips offers 5 year warranty on the LED system, meaning the LED module and the driver in this lamp.

## Датчик руху входить до комплекту



Датчик руху входить до комплекту, щоб зустрічати вас, коли ви повертаєтесь додому, або сповіщати про те, що хтось прийшов. Коли датчик виявляє рух, лампа вмикається автоматично.

**IP44 – захист від впливу погоди**

Цей зовнішній світильник Philips спеціально створено для вологих зовнішніх середовищ. Він пройшов суворі перевірки, що гарантують його водостійкість. Клас захисту IP визначається двома цифрами: перша вказує рівень захисту від пилу, а друга – від води. Клас захисту цього світильника – IP44: він захищений від

бризок води. Це найчастіше використовуваний продукт, який ідеально підходить для загального використання надворі.

## Характеристики

**Дизайн та оздоблення**

- Колір: Чорний
- Матеріал: Пластик

**Характеристики середовища**

- Disposal of the product: Після закінчення (економічного) терміну служби утилізуйте виріб відповідно до місцевих правил і не викидайте виріб зі звичайними побутовими відходами. Належна утилізація вашого пристрою допоможе запобігти негативному впливу на довкілля та здоров'я людей.

**Додаткова функція/аксесуар у комплекті**

- 5 років гарантії на світлодіодні модулі: Так
- Повністю захищений від негоди: Так
- З вбудованими світлодіодами: Так
- Датчик руху: Так

**Територія саду**

- Територія саду: Саду та патіо

**Різне**

- Розроблено спеціально для: Саду та патіо
- Стиль: Сучасний
- Тип: Настінні світильники
- EyeComfort: Ні
- Додаткові функції: Водостійкість

**Розміри та вага продукту**

- Вага нетто: 0,390 kg
- Висота: 21,4 cm
- Довжина: 21,4 cm
- Ширина: 7,8 cm

**Обслуговування**

- Гарантія: 2 роки

**Технічні характеристики**

- Строк служби до: 25 000 година (-н)
- Сумарна інтенсивність світлового потоку: 600 lm
- Електромережа: 50 Гц
- СВІТЛОДІОДНА: Так
- Клас енергоспоживання джерела світла з комплекту: F
- Потужність лампи у комплекті: 6 W
- Клас захисту IP: IP44
- Клас захисту: Клас II
- Змінне джерело світла: Ні
- Кількість джерел світла: 1

**Розміри та вага в упаковці**

- EAN/UPC – виріб: 8718696131626
- Вага нетто: 0,39 kg
- Вага брутто: 0,5 kg
- Висота: 22,1 cm
- Довжина: 8,6 cm
- Ширина: 21,6 cm



Дата виходу: 2025-03-18  
Версія: 0.404

© 2025 Signify Holding. Усі права захищено. Компанія Signify не дає будь-яких запевнень, пояснень чи гарантій щодо точності або повноти інформації, що міститься в цьому документі, і не несе відповідальності за будь-які дії щодо цього. Інформацію, представлену в даному документі, не слід розглядати як будь-яку комерційну пропозицію. Вона не є частиною будь-якої пропозиції або контракту, якщо інше не обумовлено Signify. Philips та емблема на щиті Philips — це зареєстровані торговельні марки, що належать компанії Koninklijke Philips N.V.

[www.lighting.philips.com](http://www.lighting.philips.com)