

# PHILIPS

Настенный светильник  
Yarrow, 5,5 Вт

myGarden

2700 К

Черный

Водонепроницаемая



17297/30/16



## Пусть всегда, когда вы возвращаетесь домой, будет светло

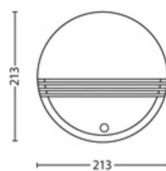
Черный светодиодный настенный светильник Philips Yarrow для наружного освещения изготовлен из высококачественных синтетических материалов и оснащен датчиком движения, обеспечивающим безопасность. Круглый плафон с тремя характерными полосами освещает улицу ярким, но в то же время рассеянным теплым белым светом.

### Экологичные системы освещения

- Энергосбережение
- Высококачественная светодиодная лампа
- Долгий срок службы — до 25 лет
- Теплый белый свет
- Philips предоставляет 5 лет гарантии на светодиодный модуль и драйвер

### Создано специально для вашего сада

- Датчик движения в комплекте для вашего удобства и спокойствия
- IP44 — защита от непогоды



# Особенности

## Энергосбережение



Энергоэффективность этой лампы Philips выше, чем у традиционных источников света, что позволяет сэкономить деньги и снизить негативное воздействие на окружающую среду.

## Высококачественная светодиодная лампа



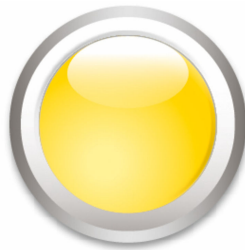
Эта лампа создана на основе уникальной светодиодной технологии, разработанной Philips. Она мгновенно включается и обеспечивает мощную светоотдачу, которая сделает цвета в вашем доме еще ярче.

## Долгий срок службы



Источник света, на который можно положиться. Срок службы светодиодной лампы, поставляемой с этим светодиодным светильником Philips, составляет 25 000 часов, что соответствует 25 годам при использовании в среднем 3 часа в день (не менее 13 000 циклов включения-выключения). Так приятно иметь превосходное освещение в доме и не беспокоиться об обслуживании или замене ламп.

## Теплый белый свет



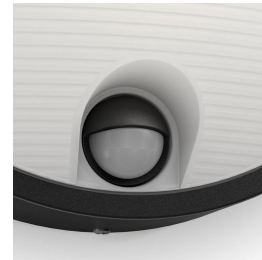
Свет может иметь разную цветовую температуру, которая обозначается в единицах по шкале Кельвина (К). Лампы с низкой температурой по шкале Кельвина излучают теплый, более мягкий свет, а лампы с более высоким значением температуры — более холодный свет. Эта лампа Philips излучает теплый белый свет, создающий уютную атмосферу.

## 5 лет гарантии на светодиодную систему



Помимо стандартной 2-летней гарантии на лампу, компания Philips предоставляет 5 лет гарантии на светодиодную систему — светодиодный модуль и драйвер лампы.

## Датчик движения в комплекте



Благодаря поставляемому в комплекте датчику движения светильник поприветствует вас, когда вы вернетесь домой, и предупредит, что к вам пришли гости. При обнаружении движения датчиком светильник автоматически включается.

**IP44 — защита от непогоды**

Этот уличный светильник Philips создан специально для работы в условиях повышенной влажности вне помещений и прошел строгую проверку на степень защиты от воды. Степень защиты IP обозначается двумя цифрами: первая указывает на уровень защиты от пыли, а вторая — от воды. Этот уличный светильник

соответствует стандарту IP44: он защищен от брызг и идеально подходит для использования вне помещений.

## Технические характеристики

**Дизайн и отделка**

- цвет: черный
- Материал: Пластмасса

**Взаимодействие с окружающей средой**

- Disposal of the product: По окончании (экономического) срока службы утилизируйте это изделие в соответствии с местными правилами, а не выбрасывайте его вместе с бытовыми отходами. Правильная утилизация отслужившего изделия поможет уменьшить негативные последствия для окружающей среды и здоровья людей.

**Дополнительные функции/аксессуары в комплекте**

- 5-летняя гарантия на светодиодный модуль: Да
- Полностью водонепроницаемый корпус: Да
- Встроенные светодиоды: Да
- Датчик движения: Да

**Садовая зона**

- Садовая зона: Сад и патио

**Прочее**

- Специально созданы для: Сад и патио
- Стиль: Современный
- Тип: Настенные светильники
- EyeComfort: нет
- Дополнительные характеристики: Водонепроницаемый

**Размеры и вес изделия**

- Масса нетто: 0,390 kg
- Высота: 21,4 см
- Длина: 21,4 см
- Ширина: 7,8 см

**Обслуживание**

- Гарантия: 2 года

**Технические характеристики**

- Срок службы до: 25 000 часов
- Общий световой поток светильника: 600 lm
- Электропитание: 50 Гц
- Светодиод: Да
- Класс энергопотребления источника света, входящего в комплект: F
- Мощность лампы, поставляемой в комплекте: 6 W
- Код IP: IP44
- Класс защиты: Класс II
- Заменяемый источник света: нет
- Количество источников света: 1

**Размеры и масса упаковки**

- EAN/UPC — продукт: 8718696131626
- Масса нетто: 0,39 kg
- Масса брутто: 0,5 kg
- Высота: 22,1 см
- Длина: 8,6 см
- Ширина: 21,6 см



Дата выпуска: 2025-01-08  
Версия: 0.338

© 2025 Signify Holding. Все права защищены. Signify никоим образом не гарантирует точность и полноту представленной здесь информации и не несет ответственности за любые действия, совершенные в этой связи. Информация, представленная в данном документе, не является коммерческим предложением и не является частью какого-либо предложения или контракта, если иное не подтверждено Signify. Philips и логотип Philips являются зарегистрированными товарными знаками компании Koninklijke Philips N.V.

[www.lighting.philips.com](http://www.lighting.philips.com)