

# PHILIPS

หลอดฟลูออเรสเซนต์  
ชนิดแท่ง

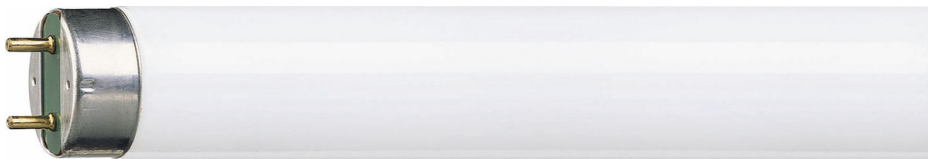
สีมาตรฐาน TL-D

36 วัตต์

G13

โทนแสงสีขาวนวล

928048503382



## แสงสว่างเพื่อการใช้งานที่ ไวใจได้

Philips TL/TLDs ให้แสงอย่างมีประสิทธิภาพ ทำให้การเปลี่ยนหลอดน้อยลง  
มอบแสงส่องสว่างเพียงพอต่อการใช้งานในพื้นที่ใช้สอยทั่วไป

### ให้แสงสว่างสดใส

- ให้สีมาตรฐานด้วยการจำลองเปรียบเทียบสีระดับกลาง
- กำลังส่องสว่างสูงตั้งแต่เริ่มต้น

# ไฮไลท์

ให้สีมาตรฐาน  
กำลังส่องสว่างสูงตั้งแต่เริ่มต้น

กำลังส่องสว่างสูงจะให้คุณภาพแสงที่ดีกว่าด้วย  
ความสว่างที่มากกว่าและทำให้การประยุกต์ใช้  
แสงในบ้านมีชีวิตชีวายิ่งขึ้น

## รายละเอียดเฉพาะ

### คุณลักษณะหลอดไฟ

- ช่อง: GU10
- หรีแสงได้: ไม่มี

### ความทนทาน

- อายุการใช้งานสั้น: 13,000 ชั่วโมง

### คุณลักษณะการส่องสว่าง

- ดัชนีความถูกต้องของสีของวัตถุภายใต้แสงไฟ (CRI): 63
- หมวดหมู่สีของแสงไฟ: โทนแสงสีขาวนวล
- อุณหภูมิสีสัมพัทธ์: 4100
- ฟลักซ์ส่องสว่าง: 2,850 lm

### การใช้พลังงาน

- ขนาดวัตต์: 36 W
- การใช้พลังงาน: 36.0 W

### ข้อมูลทางเทคนิค

- กำลังส่องสว่าง: 2,850 lm
- รูปทรง: หลอดฟลูออเรสเซนต์ชนิดแท่ง
- หรีแสงได้: ใช่
- ฐานฝาครอบ: G13 | Medium Bi-Pin  
Fluorescent

### ขนาดและน้ำหนักของผลิตภัณฑ์

- EAN/UPC - ผลิตภัณฑ์: 8711500702708
- น้ำหนักสุทธิ: 0.14 kg
- น้ำหนักสุทธิ: 0.17 kg
- ความสูง: 2.7 cm
- ความยาว: 121.5 cm
- ความกว้าง: 2.7 cm
- เลขที่วัสดุ (12NC): 928048503382



วันที่ออก: 2024-06-19  
เวอร์ชัน: 0.458

© 2024 Signify Holding สงวนลิขสิทธิ์ทุกประการ Signify ไม่ได้ให้การรับรองหรือ  
รับประกันใดๆ เกี่ยวกับความถูกต้องหรือความครบถ้วนของข้อมูลที่รวมอยู่  
ในเอกสารฉบับนี้ และจะไม่รับผิดชอบต่อการกระทำใดๆ ที่ยึดถือตามข้อมูลนี้ ข้อมูลที่  
นำเสนอในเอกสารฉบับนี้ไม่ได้มีวัตถุประสงค์เพื่อเป็นข้อเสนอทางการค้าใดๆ และไม่ได้  
เป็นส่วนหนึ่งของคำอ้างอิงหรือสัญญาใดๆ เว้นแต่จะได้รับความยินยอมจาก Signify  
Philips และ Philips Shield Emblem เป็นเครื่องหมายการค้าจดทะเบียนของ  
Koninklijke Philips N.V.

[www.lighting.philips.com](http://www.lighting.philips.com)