

# PHILIPS

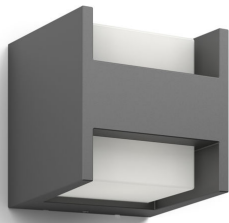
Aplique Arbour  
4,5 W

myGarden

2700 K

Antracite

À prova de água



16459/93/16



## Desfrute de um maravilhoso jardim com luz

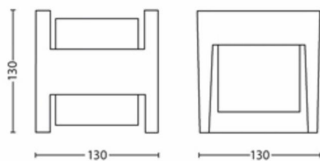
O aplique LED para exterior Arbour da Philips em cinzento antracite mantém um cubo de luz suspenso dentro de um suporte em alumínio fundido de longa duração. O design engenhoso é muito apelativo e emite dois feixes potentes de luz branca quente sobre a sua parede nas direções ascendente e descendente.

### Soluções de iluminação sustentáveis

- Economizadora
- Luz LED de alta qualidade
- Vida útil longa até 25 anos
- Luz branca suave
- A Philips oferece uma garantia de 5 anos para o módulo LED e o controlador

### Concebidas para o seu jardim

- IP44 - Resistente às condições climáticas



# Destques

## Economizadora



Esta lâmpada economizadora da Philips poupa energia em comparação com fontes de luz tradicionais, ajudando-o a poupar dinheiro nas suas contas de eletricidade e a contribuir para a proteção ambiental.

## Luz LED de alta qualidade



A tecnologia LED, integrada nesta lâmpada Philips, é uma solução desenvolvida exclusivamente pela Philips. Com o seu acendimento instantâneo, permite um fluxo luminoso ideal e realça as cores vivas na sua casa.

## Vida útil longa



Uma fonte de luz em que pode confiar. A lâmpada LED utilizada neste candeeiro da Philips, dura até 25 000 horas (o equivalente a 25 anos com base numa utilização média de 3 horas/dia com um número mínimo de 13 000 ciclos de acendimento). É tão agradável pensar que já não tem de se preocupar com a manutenção ou substituição de lâmpadas, enquanto cria um ambiente de luz perfeito na sua casa.

## Luz branca suave



A luz pode ter diferentes temperaturas de cor, indicadas em unidades designadas Kelvins (K). As lâmpadas com um baixo valor em Kelvins produzem uma luz suave e mais acolhedora, enquanto as lâmpadas com um valor mais alto em Kelvins produzem uma luz fria e mais energética. Este candeeiro da Philips oferece luz branca suave para uma atmosfera agradável.

## Garantia de 5 anos para o sistema LED



Para além da garantia padrão de 2 anos para este candeeiro, a Philips oferece uma garantia de 5 anos para o sistema LED, ou seja, para o módulo LED e o controlador neste candeeiro.

## IP44 - Resistente às condições climáticas



Este candeeiro para exterior da Philips foi especialmente concebido para ambientes húmidos ao ar livre. Foi submetido a testes rigorosos para assegurar a sua resistência à água. A classificação IP é descrita por dois números: o primeiro refere-se ao nível de protecção contra pó, o segundo à protecção contra água. Este candeeiro para exterior foi concebido com a classificação IP44: está protegido contra salpicos de água. Este produto é mais comum e ideal para uma utilização geral no exterior.

# Especificações

## Design e acabamento

- Cor: Antracite
- Material: Alumínio

## Ambiental

- Disposal of the product: No final da vida útil (económica), elimine o produto de acordo com as regras locais e não o elimine juntamente com o lixo doméstico normal. A eliminação correta do produto ajudará a prevenir potenciais consequências negativas para o ambiente e para a saúde humana.

## Funcionalidade extra/acessório incl.

- 5 anos de garantia no módulo LED: Sim
- Totalmente resistente a intempéries: Sim
- LEDs integrados: Sim

## Área de jardim

- Área de jardim: Jardim e terraço

## Diversos

- Concebida especialmente para: Jardim e terraço
- Estilo: Contemporâneo
- Tipo: Apliques
- EyeComfort: Não
- Funcionalidades adicionais: À prova de água

## Dimensões e peso do produto

- Peso líquido: 0,525 kg
- Altura: 13 cm
- Comprimento: 13 cm
- Largura: 12,7 cm

## Assistência

- Garantia: 2 ano(s)

## Especificações técnicas

- Vida útil até: 25.000 h
- Fonte de luz equivalente à lâmpada tradicional de: 35 W
- Fluxo luminoso total do candeeiro: 800 lm
- Tecnologia da lâmpada: LED
- Cor da luz: branca quente
- Alimentação elétrica: 50-60 Hz
- LED: Sim
- Classe energética da fonte de luz incluída: F
- Potência da lâmpada incluída: 4.5 W
- Potência máxima da lâmpada de substituição: 4.5 W
- Código IP: IP44
- Classe de proteção: Classe II
- Fonte de luz substituível: Não
- Número de fontes de luz: 2

## Dimensões e peso da embalagem

- EAN/UPC - produto: 8718696131237
- Peso líquido: 0,53 kg
- Peso bruto: 0,61 kg
- Altura: 14,1 cm
- Comprimento: 13,6 cm
- Largura: 13,6 cm



Data de publicação:  
2024-11-22  
Versão: 0.448

© 2024 Signify Holding. Todos os direitos reservados. A Signify não fornece quaisquer representações ou garantia relativamente à exatidão ou integridade das informações aqui incluídas e não será responsável por qualquer ação com base nas mesmas. As informações apresentadas neste documento não se destinam a qualquer oferta comercial e não constituem parte de qualquer proposta ou contrato, salvo acordo em contrário com a Signify. Philips e o Emblema do Escudo da Philips são marcas comerciais registadas da Koninklijke Philips N.V.

[www.lighting.philips.com](http://www.lighting.philips.com)