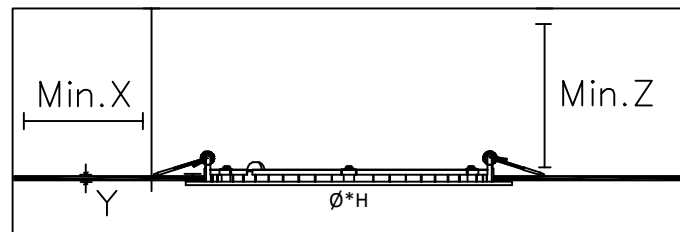
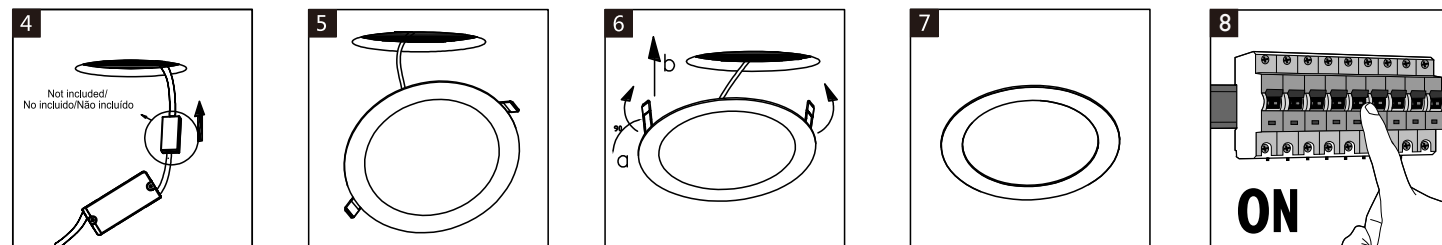
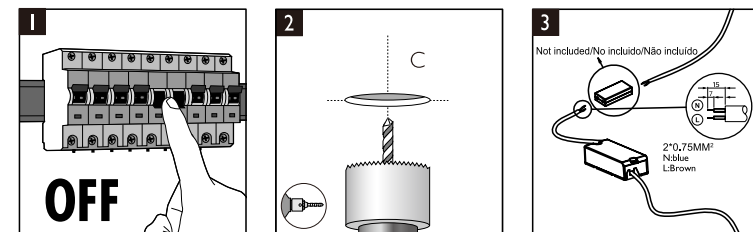


Model	Descrição	Potência	CCT	Ø*H (mm)	C (mm)	X (mm)	Y (mm)	Z (mm)
9290046531	DL252 G2 R Rd 400 6W 4" EMC	6W	3000K	Ø120*20	Ø108-111	100	0.8-15	50
9290046532			4000K					
9290046533			6500K					
9290046541	DL252 G2 R SQ 400 6W 4" EMC	6W	3000K	116*116*20	□105-108	100	0.8-15	50
9290046542			6500K					
9290046534	DL252 G2 R Rd 900 12W 6" EMC	12W	3000K	Ø170*20	Ø154-157	100	0.8-15	50
9290046535			4000K					
9290046536			6500K					
9290046543	DL252 G2 R SQ 900 12W 6" EMC	12W	3000K	167*167*20	□154-157	100	0.8-15	50
9290046544			6500K					
9290046537	DL252 G2 R Rd 1300 18W 8" EMC	18W	3000K	Ø221*20	Ø205-208	100	0.8-15	50
9290046538			4000K					
9290046539			6500K					
9290046545	DL252 G2 R SQ 1300 18W 8" EMC	18W	3000K	220*220*20	□205-208	100	0.8-15	50
9290046546			6500K					
9290046540	DL252 G2 R Rd 2000 24W 11" EMC	24W	6500K	Ø295*20	Ø282-285	100	0.8-15	50
9290046547	DL252 G2 R SQ 2000 24W 11" EMC	24W	6500K	293*293*20	□282-285	100	0.8-15	50

Dimensions / Dimensões



Installation / Instalação



EN SAFETY INSTRUCTIONS - PART B

This manual B contains definitions of all potentially applicable parameters & specifications with icons, as per International norms and safety standards. However not all of them may be applicable for the product you purchased - please refer to the icons on the additional Manual A, for the ones which are particularly applicable for this product.

- To ensure correct and safe installation, usage and functioning of the product, always follow these instructions carefully and keep them for future reference.
- Always switch off the power prior to installation, maintenance or repair activities.
- Always consult a professional in advance, for choosing the right fastener for a secure mounting of the product. Take into account the weight of the product and the material of the mounting surface.
- In case of doubt, consult a qualified or licensed electrician or contact your retail outlet. Ensure the product is always installed according to relevant regulations. Certain regulations indicate that electrical products must be installed only by a licensed electrician (e.g. Part P for the UK, AS/NZS3000 IN for AUSTRALIA /NEW ZEALAND).
- Always tighten the terminal screws firmly, especially attachments for low voltage wiring (12V) (if applicable). It is highly recommended to regularly check and re-tighten the terminal screws over time.
- Observe the correct colour of the wiring before installation: blue (N), brown (L) and if protection class I, yellow/green (earth).
- Maintain interior lighting with a dry cloth duster, do not use abrasives or solvents. Avoid liquids on all electrical parts.
- If the product is mounted on a metallic surface, this surface must be bonded to the protective earth conductor or to the equipotential bonding conductor of the installation.
- Always consider all technical specifications of the product. Verify stated icons on the identification label on the product and icons shown in part A of these safety instructions.
- Immediately replace a cracked or broken translucent cover and only use manufacturer approved parts.
- Keep packaging materials out of children's reach. (e.g. plastic bags,...)
- Disposal of the product. Your product is designed and manufactured with high quality materials and components, which can be recycled and reused. When this crossed-out wheeled bin symbol is attached to a product it means the product is covered by the European Directive 2012/19/EC. Please inform yourself about the local waste disposal, separation and collection system for electrical and electronic products. Please act according to your local rules and do not dispose of your old product with your normal household waste. The correct disposal of your product will help prevent potential negative consequences for the environment and human health.

ATTENTION: Below you will find all the explanations with numeric reference to the icons respectively in front of these safety instructions:

- 01- The product should only be installed indoors.
- 04- The product is not suitable for covering with thermally insulating material.
- 12- Protection class II: the product or component is provided with double or reinforced insulation.
- 18- In case of damage to the wire: - Z-connection: The cord cannot be replaced, the luminaire shall be destroyed.
- 30- The product is not dimmable.
- 53- Replaceable(LED only) light source by a professional: The LED light source contained in this luminaire shall only be replaced by the manufacturer or its service agent or a similar qualified person.

Alterations in design and technical specifications reserved.

ES INSTRUCCIONES DE SEGURIDAD - PARTE B

Este manual B contiene definiciones de todos los posibles parámetros y especificaciones aplicables con iconos, de conformidad con las normas internacionales y de seguridad. Sin embargo, es posible que algunos no sean aplicables al producto que ha adquirido; consulte los iconos del manual A adicional para ver los que son aplicables a este producto.

- Para garantizar una instalación, un uso y un funcionamiento del producto correctos y seguros, siga siempre estas instrucciones al pie de la letra y consérvelas para consultarlas en el futuro.
 - Apague siempre el interruptor de alimentación antes de realizar tareas de instalación, mantenimiento o reparación.
 - Consulte siempre a un profesional para elegir el cierre adecuado para instalar el producto de forma segura. Tenga en cuenta el peso del mismo y el material de la superficie de montaje.
 - En caso de duda, consulte a un electricista cualificado o autorizado o póngase en contacto con su distribuidor. Asegúrese de que el producto está siempre instalado de acuerdo con las normativas pertinentes. Ciertas normativas indican que solo los electricistas autorizados deben instalar los productos eléctricos (p. ej., el apartado P en el caso de REINO UNIDO, y el apartado AS/NZS3000 IN en el caso de AUSTRALIA Y NUEVA ZELANDA).
 - Apriete siempre los tornillos del terminal con firmeza, especialmente las conexiones de los cables de bajo voltaje (12 V) (si procede). Es muy recomendable comprobar y volver a apretar los tornillos con regularidad.
 - Observe el color de los cables antes de la instalación: azul (N), marrón (L) y, si se usa protección de clase I, amarillo/verde (tierra).
 - Limpie el elemento de iluminación interior con un paño seco, no utilice productos abrasivos ni disolventes y evite el contacto con líquidos en todas partes eléctricas.
 - Instale los apliques fuera del alcance de los niños.
 - Si instala el producto sobre una superficie metálica, esta superficie se debe adherirse al conductor de tierra protector o al conductor de tierra equipotencial de la instalación.
 - Tenga siempre en cuenta todas las especificaciones técnicas del producto. Compruebe los iconos que figuran en la etiqueta de identificación del producto y los iconos que aparecen en la parte A de estas instrucciones de seguridad.
 - Reemplace de inmediato la tapa transparente si se agrieta o se rompe, y utilice únicamente piezas aprobadas por el fabricante.
 - Se aconseja utilizar exclusivamente bombillas de la marca "Philips".
 - Mantenga los materiales de embalaje fuera del alcance de los niños (p. ej., las bolsas de plástico).
 - Eliminación del producto. El producto se ha diseñado y fabricado con materiales y componentes de alta calidad, que se pueden reciclar y reutilizar. Cuando este símbolo de contenedor de ruedas tachado aparece impreso en un producto, significa que el producto está cubierto por la directiva europea 2012/19/EU. Infórmese sobre el sistema local de gestión de residuos, separación y recogida de productos eléctricos y electrónicos. Respete siempre la normativa local y no deseche los productos usados con la basura normal del hogar. La eliminación correcta del producto ayudará a evitar posibles consecuencias negativas para el medio ambiente y la salud humana.
- ATENCIÓN: A continuación, encontrará todas las explicaciones de los iconos que aparecen al principio de estas instrucciones de seguridad con una referencia numérica:**

- 01- El producto debe instalarse únicamente en interiores.
- 04- El producto no es apto para cubrirse con material aislante térmico.
- 12- Protección de clase II: el producto o componente está provisto de aislamiento doble o reforzado.
- 18- Conexión en Z: el cable flexible externo de esta lámpara no se puede reemplazar. Si el cable está dañado, la lámpara deberá desecharse.
- 30- El producto no se puede regular.
- 53- Fuente de luz (solo LED) sustituible por un profesional: Solo el fabricante, un agente del servicio técnico o persona con cualificación similar puede sustituir la fuente de luz LED de este sistema de iluminación.

Alteraciones en el diseño y las especificaciones técnicas reservadas.

PT-BR SAFETY INSTRUCTIONS - PARTE B

Este manual B contém as definições, com ícones, de todas as especificações e todos os parâmetros potencialmente aplicáveis, de acordo com as normas e os padrões de segurança internacionais. Todavia, nem todos devem se aplicar ao produto que você comprou - portanto, no manual adicional A, consulte somente os ícones particularmente aplicáveis a este produto.

- Para garantir a instalação, o uso e o funcionamento corretos e seguros do produto, siga estas instruções atentamente e guarde-as para referência futura.
- Sempre desconecte o produto antes de instalações, manutenções ou reparos.
- Procure sempre consultar um profissional para montagem segura do produto usando o dispositivo de fixação adequado. Leve em consideração o peso do produto e o material da superfície de montagem.
- Em caso de dúvida, consulte um electricista qualificado ou entre em contato com o ponto de venda. Certifique-se de que o produto esteja instalado de acordo com as normas exigidas. Certas normas ressaltam que produtos elétricos devem ser instalados somente por electricista especializado (por exemplo, Parte P para o Reino Unido e AS/NZS3000 IN para a Austrália / Nova Zelândia).
- Aperte bem os parafusos dos terminais, especialmente os presentes em instalação de baixa voltagem (12 v) (se aplicável). É altamente recomendável verificar regularmente e reapertar os parafusos dos terminais ao longo do tempo.
- Observe a cor correta da fiação antes da instalação: azul (N), marrom (L) e, em caso de classe de proteção I, amarelo / verde (terra).
- Faça a conservação do interior da luminária com pano seco, sem utilizar produtos abrasivos ou solventes. Evite líquidos em todas as partes elétricas.
- Monte iluminações de parede fora do alcance de crianças.
- Se o produto for montado sobre uma superfície metálica, a superfície deverá estar conectada ao condutor de proteção ou ao condutor de ligação equipotencial da instalação.
- Considere sempre todas as especificações técnicas do produto. Verifique os ícones fixados na etiqueta de identificação do produto e os ícones apresentados na parte A destas instruções de segurança.
- Substitua imediatamente uma cobertura transparente rachada ou quebrada e utilize somente peças aprovadas pelo fabricante.
- Aconselha-se a utilização de lâmpadas somente da marca "Philips".
- Mantenha os materiais de embalagem fora do alcance das crianças (por exemplo, sacos de plástico).
- Descarte do produto. O produto foi concebido e fabricado com materiais e componentes de alta qualidade que podem ser reciclados e reutilizados. Quando este símbolo de um contenedor de lixo barrado com uma cruz estiver afixado a um produto, significa que ele se encontra ao alcance da Diretiva Europeia 2012/19/UE. Informe-se sobre o sistema de descarte de resíduos, separação e coleta local para produtos elétricos e eletrônicos. Atue de acordo com as regras da sua região e não coloque produtos desgastados no lixo doméstico. O descarte correto do seu produto irá ajudar a evitar consequências negativas para o ambiente e a saúde humana.

ATENÇÃO: Abaixo se encontram as explicações dos ícones numerados e ordenados frente a estas instruções de segurança:

- 01- O produto deve ser instalado apenas em áreas interiores.
- 04- O produto não é adequado para ser coberto com material de isolamento térmico.
- 12- Classe de proteção II: o produto ou componente é fornecido com isolamento duplo ou reforçado.
- 18- Ligação Z: o cabo flexível externo ou o fio deste candeeiro não pode ser substituído. Se o fio estiver danificado, o candeeiro terá de ser destruído.
- 30- Não é possível regular a intensidade de luz do produto.
- 53- Fonte luminosa substituível (apenas LED) por um profissional: A fonte luminosa LED contida nesta luminária só deve ser substituída pelo fabricante ou pelo seu agente serivo ou por uma pessoa qualificada similar.

Alterações no projeto e especificações técnicas reservadas.



Philips and the Philips shield emblem are registered trademarks of Koninklijke Philips N.V.

XXXX XXX XXXXX
© 2024 Signify Holding
Signify