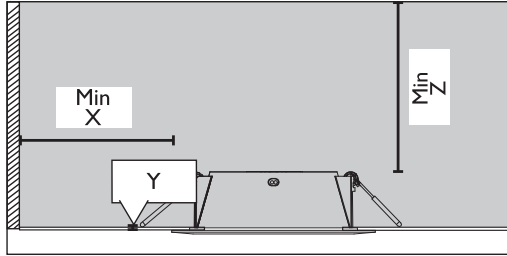
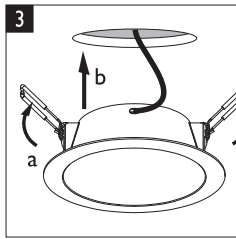
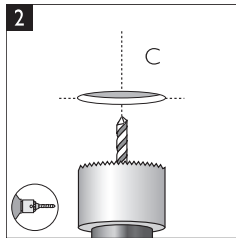
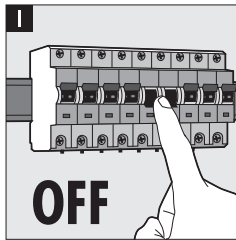
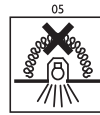
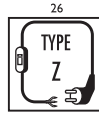
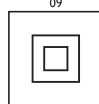


PHILIPS

LED Downlight

Mounting Instructions



EN SAFETY INSTRUCTIONS - PART B

This manual B contains definitions of all potentially applicable parameters & specifications with icons, as per International norms and safety standards. However not all of them may be applicable for the product you purchased - please refer to the icons on the additional Manual A, for the ones which are particularly applicable for this product.

- To ensure correct and safe installation, usage and functioning of the product, always follow these instructions carefully and keep them for future reference.
- Always switch off the power prior to installation, maintenance or repair activities.
- Always consult a professional in advance, for choosing the right fastener for a secure mounting of the product. Take into account the weight of the product and the material of the mounting surface.
- If in doubt, consult a qualified or licensed electrician or contact your retail outlet. Ensure the product is always installed according to relevant regulations. Certain regulations indicate that electrical products must be installed only by a licensed electrician (e.g. Part P for the UK, AS/NZS3000 IN for AUSTRALIA/NEW ZEALAND).
- Always tighten the terminal screws firmly, especially attachments for low voltage wiring (12V) if applicable. It is highly recommended to regularly check and re-tighten the terminal screws over time. Observe the correct colour of the wiring before installation: blue (N), brown (L) and if protection class I, yellow/green (earth).
- Maintain interior lighting with a dry cloth/duster, do not use abrasives or solvents. Avoid liquids on earth conductor or to the equipotential bonding conductor of the installation.
- If the product is mounted on a metallic surface, this surface must be bonded to the protective earth conductor or to the equipotential bonding conductor of the installation.
- Always consider all technical specifications of the product. Verify stated icons on the identification label on the product and icons shown in part A of these safety instructions.
- Immediately replace a cracked or broken translucent cover and only use manufacturer approved parts.
- Keep packaging materials out of children's reach. (e.g. plastic bags...)
- Disposal of the product. Your product is designed and manufactured with high quality materials and components, which can be recycled and reused. When this crossed-out wheeled bin symbol is attached to a product it means the product is covered by the European Directive 2012/19/EC. Please inform yourself about the local waste disposal, separation and collection system for electrical and electronic products. Please act according to your local rules and do not dispose of your old product with your normal household waste. The correct disposal of your product will help prevent potential negative consequences for the environment and human health.

ATTENTION: Below you will find all the explanations with numeric reference to the icons respectively in front of these safety instructions:

- 01- The product should only be installed indoors.
- 05- The product is suitable for mounting on normally flammable surfaces.
- 09- The product is not suitable for covering with thermally insulating material.
- 09- Protection class II: the product or component is provided with double or reinforced insulation.
- 13- The product is only suitable for wiring directly to the electrical mains supply.
- 22- The light source of this luminaire is not replaceable; when the light source reaches its end of life the whole luminaire shall be replaced.
- 26- Z-connection: The external flexible cable or cord of this luminaire cannot be replaced. If the cord is damaged, the luminaire shall be destroyed.
- 38- The product is not dimmable.

Alterations in design and technical specifications reserved.

VI HƯỚNG DẪN AN TOÀN - PHẦN B

Thông tin trong bản hướng dẫn này bao gồm các định nghĩa của các tham số ứng dụng và đặc tả kỹ thuật đi kèm với hình vẽ theo quy chuẩn và tiêu chuẩn an toàn quốc tế. Vui lòng tham khảo hướng dẫn sử dụng PHẦN A để biết về thể các yêu cầu và tiêu chuẩn kỹ thuật liên quan đến sản phẩm mà bạn đang sử dụng.

- Để đảm bảo việc lắp đặt, thi công an toàn, sử dụng đúng tính năng sản phẩm, luôn luôn làm theo hướng dẫn và lưu lại để sử dụng trong tương lai.
- Luôn luôn CẮT NGUỒN cung cấp điện trước khi thi công, bảo trì hoặc sửa chữa sản phẩm/thiết bị.
- Luôn luôn tham khảo ý kiến chuyên gia trước khi lựa chọn các chất cách điện phù hợp để đảm bảo việc treo/móc sản phẩm được an toàn. Lưu ý trong lượng sản phẩm và vật liệu bề mặt dùng là nền treo/móc.
- Nếu có gì chưa rõ ràng, hãy tham khảo ý kiến những người có chuyên môn, thợ điện hoặc liên hệ với các cửa hàng bán lẻ. Hãy chắc chắn rằng sản phẩm luôn được lắp đặt theo đúng quy tắc hướng dẫn kèm theo. Một số quy tắc chỉ rõ rằng các sản phẩm điện phải được lắp đặt bởi những người được cấp giấy phép chuyên môn ngành điện (ví dụ: ở Anh phải có bằng P, ở Úc/Như-Điền phải có bằng AS/NZS3000)
- Luôn luôn siết chặt các ốc vít, đặc biệt với các thiết bị phụ thuộc dùng cho điện áp thấp (12V) (nếu cần thiết). Khuyến khích việc thường xuyên kiểm tra và siết chặt lại các ốc vít.
- Quan sát đúng màu sắc của hệ thống dây điện trước khi lắp đặt: Xanh (Ngược), Nâu (Nóng), và màu lõi bọc vỏ: Lốp I: vàng/xanh (nối đất)
- Bảo dưỡng bên trong nguồn sáng bằng vải khô lau bụi, không sử dụng chất mài mòn, dung môi. Tránh để các dụng cụ điện tiếp xúc với các chất lỏng.
- Nếu các sản phẩm điện được treo trên bề mặt kim loại, bề mặt này phải được tạo mạch nối đất hoặc lắp đặt tạo mạch đẳng thế.

Flex Wire
60227IEC52/H03VH2-F
2x0.75mm²
N:Blue
L:Brown

Please use IP20 or above terminal box to connect the flex wire. (The terminal box's dimension must be greater than 10x20x25mm. It is not provided by Signify)

Terminal block not included. Installation must be performed by a qualified person

- Always consider all technical specifications of the product. Verify stated icons on the identification label on the product and icons shown in part A of these safety instructions. Luôn luôn xem kĩ các quy trình theo tiêu chí kỹ thuật của sản phẩm. Luôn rõ kĩ hình ảnh trên tem giám định hàng hóa và kĩ hình ảnh trên hướng dẫn để an toàn Phần A
- Thay thế ngay các tấm che bị rạn nứt, vỡ và chỉ sử dụng vật liệu của nhà sản xuất đã có chứng nhận.
- Giữ gói vật liệu xa tầm tay trẻ em (ví dụ: từ nhựa...)
- Cách với bụi sản phẩm. Sản phẩm được thiết kế và sản xuất bằng những vật liệu và thiết bị chất lượng cao nên có thể tái sử dụng được. Nếu trên sản phẩm có ký hiệu một thùng rác với hai dấu gạch chéo nghĩa là sản phẩm đó được tuân thủ theo tiêu chuẩn châu Âu 2012/19/UE. Vì thế vui lòng xem xét kỹ lưỡng cho việc bỏ, tháo gói từng thiết bị và quy trình thu gom các sản phẩm điện và điện tử. Vui lòng xử lý theo đúng quy định của nước sở tại để tránh những nguy hại đến môi trường sống và sức khỏe của chúng ta.

LƯU Ý: Định nghĩa về số tham chiếu trong ứng với các kí hiệu về hướng dẫn an toàn:

- 01- Sản phẩm chỉ nên được lắp đặt trong nhà
- 03- Sản phẩm phù hợp cho treo móc trên bề mặt có tính dễ cháy.
- 05- Sản phẩm không phù hợp với vỏ bọc làm bằng chất cách nhiệt
- 09- Bảo vệ Lớp II: Sản phẩm hoặc thành phần được gia cố cách điện tăng cường
- 13- Sản phẩm phù hợp cho lắp đặt trực tiếp vào nguồn điện chính.
- 22- Nguồn sáng không thể thay thế do khi nguồn sáng trong bộ đèn không còn khả năng phát sáng, bộ đèn cần phải được thay thế.
- 26- Két nối Z: dây cáp bên ngoài hoặc dây nối bên trong đèn không thể thay thế. Trong trường hợp các dây dẫn bị hư hại, sản phẩm đó phải bị tiêu hủy.
- 38- Sản phẩm không có khả năng dim.

Sự thay đổi về thiết kế và thông số kĩ thuật sản phẩm cần phải được cho phép.

TH SAFETY INSTRUCTIONS - PART B

- 01- การติดตั้งผลิตภัณฑ์นี้ในอาคารเท่านั้น.
- 05- ผลิตภัณฑ์นี้ไม่เหมาะสำหรับใช้งานในพื้นที่ที่เปียก อากาศไม่มีการถ่ายเท หรือถูกหุ้มด้วยวัสดุฉนวนความร้อน.
- 09- ผลิตภัณฑ์ที่มีการป้องกันไฟฟ้าช็อตควรถูกวางบนผนังแบบฉนวนขึ้นหรือบนเบรม.
- 09- แหล่งกำเนิดแสงของดวงโคมไฟฟ้าที่ไม่สามารถถอดเปลี่ยนได้: เมื่อแหล่งกำเนิดแสงของดวงโคมไฟฟ้าใช้งานแล้ว ให้ทำการเปลี่ยนดวงโคมไฟฟ้าทั้งโคม.
- 26- สายไฟพากระแสของดวงโคมไฟฟ้าที่ไม่สามารถถอดเปลี่ยนได้: หากเกิดการชำรุดเสียหาย ให้ทำลายดวงโคมไฟฟ้าอย่างถูกวิธี.
- 38- ผลิตภัณฑ์นี้ไม่สามารถหรี่แสงได้ ห้ามใช้ร่วมกับอุปกรณ์หรี่แสง.



XXXX XXX XXXXX
© 2023 Signify Holding
@signify

Philips and the Philips Shield Emblem are registered trademarks of Koninklijke Philips N.V. and are used under license SIGNIFY (CHINA) INVESTMENT CO., LTD. BUILDING NO. 9, LANE 888, TIANLIN ROAD, MINHANG DISTRICT, SHANGHAI, CHINA POSTAL CODE: 200233

220x191mm

Front

D(mm)	C(mm)	X(mm)	Y(mm)	Z(mm)
D80	φ 70-φ 80	120	1-25	87
D90	φ 85-φ 95	120	1-25	87
D100	φ 95-φ 105	150	1-25	117
D125	φ 120-φ 130	150	1-25	117
D150	φ 145-φ 155	150	1-25	117
D175	φ 170-φ 180	150	1-25	117
D200	φ 195-φ 205	150	1-25	117