

# PHILIPS

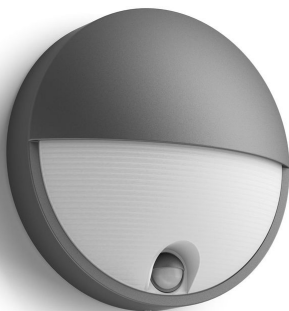
„Capricorn“ sieninis  
šviestuvas, 5,5 W

„myGarden“

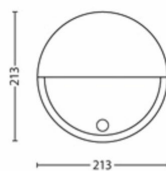
2700 K

Antracitas

Jutiklis; Atsparus vandeniui



16456/93/16



## Visada šviesu, kai grįžtate namo

Šis apvalaus kupolo formos antracito pilkumo „Philips Capricorn“ šviesos diodų sieninis lauko šviestuvas pagamintas iš patvaraus lieto aliuminio ir turi judesio jutiklį, kuris užtikrina saugumą. Pusmėnulio formos šviestuvas apšviečia lauko sritis intensyvia, bet išsklaidyta šiltai balta šviesa.

### Tvarūs šviesos sprendimai

- Energijos taupymas
- Aukštos kokybės LED šviestuvai
- Itin ilgas naudojimo laikas, net 25 metai
- Šiltai balta šviesa
- LED moduliui ir pagrindiniam įrenginiui „Philips“ suteikia 5 m. garantiją

### Sukurtas jūsų sodui

- Kad būtų patogiau, pridėtas judesio jutiklis
- IP44 – atsparus orų pokyčiams

# Ypatybės

## Energijos taupymas



Ši „Philips“ energiją taupanti lemputė, palyginti su tradicinėmis lemputėmis, taupo energiją, todėl jūsų sąskaitos už elektros energiją bus mažesnės ir prisidėsite prie aplinkos tausojimo.

## Aukštos kokybės LED šviestuvai



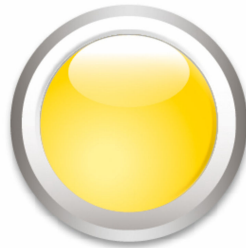
Šioje „Philips“ lemputėje panaudota LED technologija yra unikalus „Philips“ sprendimas – įjungus ji akimirksniu sklaidžia optimalią šviesą ir atskleidžia jūsų namuose ryškias spalvas.

## Ilgas naudojimo laikas



Šviesos šaltinis, kuriuo galite pasitikėti. Šio „Philips“ šviesos diodų šviesos šaltinio šviesos diodų lemputė šviečia iki 25 000 val. (arba 25 metų, jei laikoma įjungta vidutiniškai 3 val. per dieną, o jungiama ir išjungiama ne mažiau kaip 13 000 kartų). Malonu žinoti, kad neteks nerimauti dėl taisymo ar lemputės keitimo, o namai bus puikiai ir jaukiai apšviesti.

## Šiltai balta šviesa



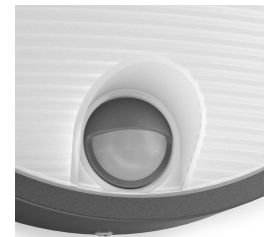
Šviesa gali turėti skirtingas spalvines temperatūras, nurodomas kelvinais (K). Lemputės, kurių vertė kelvinais maža, sklaidžia šiltą jaukesnę šviesą, o tos lemputės, kurių vertė kelvinais didesnė, šviečia šalta energijos suteikiančia šviesa. Šios „Philips“ lemputės šviečia šiltai balta šviesa ir sukuria jaukią atmosferą.

## 5 m. garantija LED sistemai



Be standartinės 2 m. garantijos, kuri suteikiama šiai lempai, „Philips“ suteikia 5 m. garantiją LED sistemai, t. y. šios lempos LED moduliui ir pagrindiniam įrenginiui.

## Pridėtas judesio jutiklis



Komplekte yra judesio jutiklis, todėl jums grįžus namo įsijungia apšvietimas; jis įsijungia, kai į namus įžengia ir kas nors kitas. Kai jutiklis aptinka judesius, lempa įsijungia automatiškai.

**IP44 – atsparus orų pokyčiams**

Šis „Philips“ lauko šviestuvas specialiai skirtas naudoti drėgnomis lauko sąlygomis. Siekiant užtikrinti atsparumą vandeniui buvo atlikti įvairūs bandymai. IP lygį apibūdina du skaitmenys: pirmasis nurodo atsparumo dulkiams, o antrasis – vandeniui klasei. Šis lauko šviestuvas pagamintas pagal IP44: jis apsaugotas nuo vandens, yra itin

populiarus ir puikiai tinka naudoti lauke.

## Specifikacijos

**Dizainas ir apdaila**

- Spalva: Antracito
- Medžiaga: Aliuminio

**Aplinkosauga**

- Disposal of the product: Pasibaigus (ekonominiam) eksploataavimo laikui, šalinkite gaminį pagal vietines taisykles ir nemeskite jo kartu su įprastomis buitinėmis atliekomis. Tinkamai šalinant gaminį ir (arba) baterijas, galima išvengti galimų neigiamų padarinių aplinkai ir žmonių sveikatai.

**Papildoma funkcija / priedas**

- 5 metų garantija LED moduliui: Taip
- Atsparumas įvairioms oro sąlygoms: Taip
- Integruota LED: Taip
- Judesio jutiklis: Taip

**Sodas**

- Sodas: Sodui ir vidiniam kiemui

**Kita**

- Sukurta specialiai: Sodui ir vidiniam kiemui
- Stilius: Šiuolaikiškas
- Tipas: Sieniniai šviestuvai
- EyeComfort: Ne
- Papildomos funkcijos: Jutiklis, Atsparūs vandeniui

**Gaminio matmenys ir svoris**

- Grynas svoris: 0,490 kg
- Aukštis: 21,4 cm
- Ilgis: 21,4 cm
- Plotis: 7,8 cm

**Techninė priežiūra**

- Garantija: 2 metai

**Techniniai duomenys**

- Naudojimo laikas iki: 25 000 val.
- Bendras įrenginio skleidžiamų liumenų skaičius: 600 lm
- Elektros energija: 50 Hz
- LED: Taip
- Pridedamo šviesos šaltinio energijos klasė: F
- Pridėtos lemputės galia vatais: 6 W
- IP kodas: IP44
- Apsaugos klasė: II klasė
- Keičiamasis šviesos šaltinis: Ne
- Šviesos šaltinių skaičius: 1

**Pakuotės matmenys ir svoris**

- EAN/UPC – gaminys: 8718696131169
- Grynas svoris: 0,49 kg
- Grynasis svoris: 0,61 kg
- Aukštis: 22,1 cm
- Ilgis: 8,6 cm
- Plotis: 21,6 cm



Išleidimo data: 2025-02-19  
Versija: 0.475

© 2025 Signify Holding. Visos teisės saugomos. Signify non fornisce alcuna rappresentazione o garanzia relativamente all'accuratezza o alla completezza delle informazioni incluse e non può essere ritenuta responsabile di eventuali azioni basate su di esse. Le informazioni riportate nel presente documento non hanno alcuno scopo commerciale e non fanno parte di alcun preventivo o contratto, salvo diversamente concordato con Signify. Philips e il simbolo dello scudo Philips sono marchi registrati di Koninklijke Philips N.V.

[www.lighting.philips.com](http://www.lighting.philips.com)