

LEDtube InstantFit EVG - in vielzähligen Projekten praxiserprobt

MASTER LEDtube T8 InstantFit EVG

Die Philips MASTER LEDtube HF InstantFit EVG eignen sich hervorragend als Alternative für herkömmliche T8-Leuchtstofflampen am EVG und ermöglichen erhebliche Energieeinsparungen.

Vorteile

- Hohe Energieeinsparung im Vergleich zu herkömmlichen TL-D Leuchtstofflampen möglich
- Bis zu dreimal so lange Nutzlebensdauer im Vergleich zu herkömmlichen TL-D Leuchtstofflampen
- Robuster und widerstandsfähiger bei niedrigen Temperaturen im Vergleich zu herkömmlichen TL-D Leuchtstofflampen

Merkmale

- Einfacher Austausch an Leuchten mit gängigen EVGs, eine Liste getesteter EVGs befindet sich hier: www.philips.de/LEDtube
- Sofortiges Licht ohne Flackern und Brummen
- Kein Glas (Polycarbonat), dadurch robuster. Geeignet für HACCP Konzepte.
- Frei von Quecksilber
- Kein UV- und IR-Anteil im Licht

Anwendung

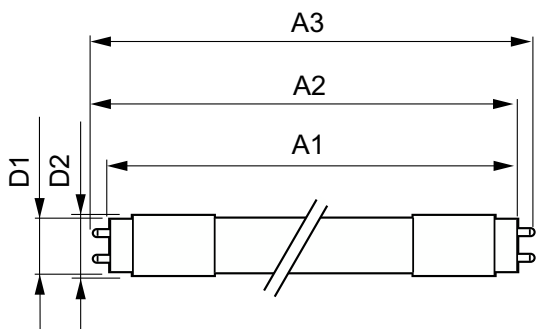
- Für die Allgemeinbeleuchtung von Lager-, Kühl- und Parkhäusern sowie Fluren
- Lampe ist in trockenen Umgebungen einzusetzen und nur in Verbindung mit einer für den Anwendungsbereich zugelassenen Leuchte zu betreiben

MASTER LEDtube T8 InstantFit EVG

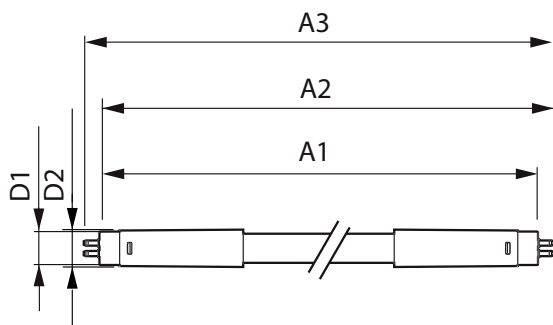
Hinweise

- Zertifizierung inkl. Anforderungen aus der Sicherheitsnorm IEC 62776 für zweiseitig gesockelte Lampen (geprüft durch TÜV Süd)
- Beim Wechsel auf LEDtube muss überprüft werden, ob die in den Vorschriften geforderten Beleuchtungsstärken eingehalten werden. Wir weisen darauf hin, dass die Gesamtenergieeffizienz und Lichtverteilung einer Anlage von der Bauart der Anlage bestimmt werden.
- LEDtube für EVG sind nicht für den Betrieb an 230V geeignet
- Lampe ist in trockenen Umgebungen einzusetzen und nur in Verbindung mit einer für den Anwendungsbereich zugelassenen Leuchte zu betreiben
- Die InstantFit EVG ist mit gängigen EVGs von Markenherstellern kompatibel. Bitte prüfen Sie vor Installation die Kompatibilität mit der Kompatibilitätsliste unter www.philips.de/LEDtube
- Alle Philips MASTER LEDtubes T8 verfügen über rotierende Endkappen für die optimale Ausrichtung einstellbar auf 0°/ 22,5°/ 45°/ 67,5°/ 90°

Abmessungsskizzen



| Product | D1 | D2 | A1 | A2 | A3 |
|------------------------------------|---------|-------|------------|------------|------------|
| MAS LEDtube HF 1200mm HO 14W830 T8 | 25,8 mm | 28 mm | 1.198,2 mm | 1.205,3 mm | 1.212,4 mm |
| MAS LEDtube HF 1200mm HO 14W840 T8 | 25,8 mm | 28 mm | 1.198,2 mm | 1.205,3 mm | 1.212,4 mm |
| MAS LEDtube HF 1200mm HO 14W865 T8 | 25,8 mm | 28 mm | 1.198,2 mm | 1.205,3 mm | 1.212,4 mm |
| MAS LEDtube HF 1200mm UO 16W830 T8 | 25,8 mm | 28 mm | 1.198,2 mm | 1.205,3 mm | 1.212,4 mm |
| MAS LEDtube HF 1200mm UO 16W840 T8 | 25,8 mm | 28 mm | 1.198,2 mm | 1.205,3 mm | 1.212,4 mm |
| MAS LEDtube HF 1200mm UO 16W865 T8 | 25,8 mm | 28 mm | 1.198,2 mm | 1.205,3 mm | 1.212,4 mm |
| MAS LEDtube HF 1500mm HO 20W830 T8 | 25,8 mm | 28 mm | 1.498,8 mm | 1.505,9 mm | 1.513 mm |
| MAS LEDtube HF 1500mm HO 20W840 T8 | 25,8 mm | 28 mm | 1.498,8 mm | 1.505,9 mm | 1.513 mm |
| MAS LEDtube HF 1500mm HO 20W865 T8 | 25,8 mm | 28 mm | 1.498,8 mm | 1.505,9 mm | 1.513 mm |
| MAS LEDtube HF 1500mm UO 24W830 T8 | 25,8 mm | 28 mm | 1.498,8 mm | 1.505,9 mm | 1.513 mm |
| MAS LEDtube HF 1500mm UO 24W840 T8 | 25,8 mm | 28 mm | 1.498,8 mm | 1.505,9 mm | 1.513 mm |
| MAS LEDtube HF 1500mm UO 24W865 T8 | 25,8 mm | 28 mm | 1.498,8 mm | 1.505,9 mm | 1.513 mm |



| Product | D1 | D2 | A1 | A2 | A3 |
|----------------------------------|---------|-------|----------|----------|----------|
| MAS LEDtube HF 600mm HO 8W830 T8 | 25,8 mm | 28 mm | 588,6 mm | 595,7 mm | 602,8 mm |
| MAS LEDtube HF 600mm HO 8W840 T8 | 25,8 mm | 28 mm | 588,6 mm | 595,7 mm | 602,8 mm |
| MAS LEDtube HF 600mm HO 8W865 T8 | 25,8 mm | 28 mm | 588,6 mm | 595,7 mm | 602,8 mm |

MASTER LEDtube T8 InstantFit EVG

Allgemeine Informationen

| | |
|-----------------|------------------|
| Sockel | G13 ROT |
| Schaltzyklus | 50.000 |
| Nennlebensdauer | 75.000 Stunde(n) |

Lichttechnische Daten

| | |
|---|----------|
| Ausstrahlungswinkel (Nom) | 160 Grad |
| Farbwiedergabeindex (CRI) | 80 |
| Restlichtstrom am Ende der Nennlebensdauer (Nom.) | 70 % |

Betrieb und Elektrik

| | |
|-----------------|-------|
| Startzeit (Nom) | 0,5 s |
|-----------------|-------|

Temperatur

| | |
|----------------------------|------------------|
| Umgebungstemperaturbereich | -20 °C bis 45 °C |
| Gehäusetemperatur (Nom) | 55 °C |

Mechanik und Gehäuse

| | |
|------------------|------|
| Kolbenausführung | Matt |
| Kolbenform | T8 |

Lichttechnische Daten

| Order Code | Full Product Name | Ähnlichste Farbtemperatur | |
|------------|---------------------------------------|---------------------------|---------------------|
| | | (Nom) | Farbcode Lichtstrom |
| 46688300 | MASTER LEDtube HF 1200mm HO 14W830 T8 | 3000 K | 830 2.000 lm |
| 46684500 | MASTER LEDtube HF 1200mm HO 14W840 T8 | 4000 K | 840 2.100 lm |
| 46686900 | MASTER LEDtube HF 1200mm HO 14W865 T8 | 6500 K | 865 2.100 lm |
| 46694400 | MASTER LEDtube HF 1500mm HO 20W830 T8 | 3000 K | 830 2.900 lm |
| 46690600 | MASTER LEDtube HF 1500mm HO 20W840 T8 | 4000 K | 840 3.100 lm |
| 46692000 | MASTER LEDtube HF 1500mm HO 20W865 T8 | 6500 K | 865 3.100 lm |
| 46700200 | MASTER LEDtube HF 1200mm UO 16W830 T8 | 3000 K | 830 2.350 lm |
| 46696800 | MASTER LEDtube HF 1200mm UO 16W840 T8 | 4000 K | 840 2.500 lm |
| 46698200 | MASTER LEDtube HF 1200mm UO 16W865 T8 | 6500 K | 865 2.500 lm |
| 46706400 | MASTER LEDtube HF 1500mm UO 24W830 T8 | 3000 K | 830 3.500 lm |
| 46702600 | MASTER LEDtube HF 1500mm UO 24W840 T8 | 4000 K | 840 3.700 lm |
| 46704000 | MASTER LEDtube HF 1500mm UO 24W865 T8 | 6500 K | 865 3.700 lm |
| 46640100 | MASTER LEDtube HF 600mm HO 8W830 T8 | 3000 K | 830 1.000 lm |
| 46642500 | MASTER LEDtube HF 600mm HO 8W840 T8 | 4000 K | 840 1.050 lm |
| 46644900 | MASTER LEDtube HF 600mm HO 8W865 T8 | 6500 K | 865 1.050 lm |

Betrieb und Elektrik

| Order Code | Full Product | | | |
|------------|---------------------------------------|------------------|----------------|----------------|
| | Name | Eingangsfrequenz | Netzfrequenz | Systemleistung |
| 46688300 | MASTER LEDtube HF 1200mm HO 14W830 T8 | 20000-75000 Hz | 20000-75000 Hz | 14 W |
| 46684500 | MASTER LEDtube HF 1200mm HO 14W840 T8 | 20000-75000 Hz | 20000-75000 Hz | 14 W |
| 46686900 | MASTER LEDtube HF 1200mm HO 14W865 T8 | 20000-75000 Hz | 20000-75000 Hz | 14 W |
| 46694400 | MASTER LEDtube HF 1500mm HO 20W830 T8 | 20000-75000 Hz | 20000-75000 Hz | 20 W |
| 46690600 | MASTER LEDtube HF 1500mm HO 20W840 T8 | 20000-75000 Hz | 20000-75000 Hz | 20 W |
| 46692000 | MASTER LEDtube HF 1500mm HO 20W865 T8 | 20000-75000 Hz | 20000-75000 Hz | 20 W |

| Order Code | Full Product | | | |
|------------|---------------------------------------|------------------|----------------|----------------|
| | Name | Eingangsfrequenz | Netzfrequenz | Systemleistung |
| 46700200 | MASTER LEDtube HF 1200mm UO 16W830 T8 | 20000-75000 Hz | 20000-75000 Hz | 16 W |
| 46696800 | MASTER LEDtube HF 1200mm UO 16W840 T8 | 20000-75000 Hz | 20000-75000 Hz | 16 W |
| 46698200 | MASTER LEDtube HF 1200mm UO 16W865 T8 | 20000-75000 Hz | 20000-75000 Hz | 16 W |
| 46706400 | MASTER LEDtube HF 1500mm UO 24W830 T8 | 20000-75000 Hz | 20000-75000 Hz | 24 W |
| 46702600 | MASTER LEDtube HF 1500mm UO 24W840 T8 | 20000-75000 Hz | 20000-75000 Hz | 24 W |
| 46704000 | MASTER LEDtube HF 1500mm UO 24W865 T8 | 20000-75000 Hz | 20000-75000 Hz | 24 W |

MASTER LEDtube T8 InstantFit EVG

| Full Product | | | | |
|--------------|-------------------------------------|------------------|-----------------|----------------|
| Order Code | Name | Eingangsfrequenz | Netzfrequenz | Systemleistung |
| 46640100 | MASTER LEDtube HF 600mm HO 8W830 T8 | 20000-120000 Hz | 20000-120000 Hz | 8 W |
| 46642500 | MASTER LEDtube HF 600mm HO 8W865 T8 | 20000-120000 Hz | 20000-120000 Hz | 8 W |

| Full Product | | | | |
|--------------|-------------------------------------|------------------|-----------------|----------------|
| Order Code | Name | Eingangsfrequenz | Netzfrequenz | Systemleistung |
| 46644900 | MASTER LEDtube HF 600mm HO 8W840 T8 | 20000-120000 Hz | 20000-120000 Hz | 8 W |

Lichtregelung und Dimmen

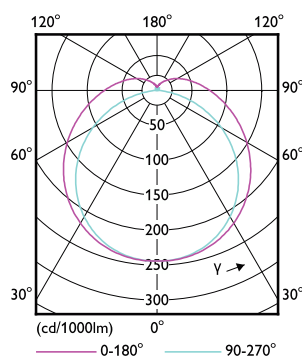
| Order Code | Full Product Name | Dimmbar |
|------------|---------------------------------------|--|
| 46688300 | MASTER LEDtube HF 1200mm HO 14W830 T8 | Ja – Kompatibilität mit Betriebsgeräten prüfen |
| 46684500 | MASTER LEDtube HF 1200mm HO 14W840 T8 | Ja – Kompatibilität mit Betriebsgeräten prüfen |
| 46686900 | MASTER LEDtube HF 1200mm HO 14W865 T8 | Ja – Kompatibilität mit Betriebsgeräten prüfen |
| 46694400 | MASTER LEDtube HF 1500mm HO 20W830 T8 | Ja – Kompatibilität mit Betriebsgeräten prüfen |
| 46690600 | MASTER LEDtube HF 1500mm HO 20W840 T8 | Ja – Kompatibilität mit Betriebsgeräten prüfen |
| 46692000 | MASTER LEDtube HF 1500mm HO 20W865 T8 | Ja – Kompatibilität mit Betriebsgeräten prüfen |
| 46700200 | MASTER LEDtube HF 1200mm UO 16W830 T8 | Ja – Kompatibilität mit Betriebsgeräten prüfen |
| 46696800 | MASTER LEDtube HF 1200mm UO 16W840 T8 | Ja – Kompatibilität mit Betriebsgeräten prüfen |

| Order Code | Full Product Name | Dimmbar |
|------------|---------------------------------------|--|
| 46698200 | MASTER LEDtube HF 1200mm UO 16W865 T8 | Ja – Kompatibilität mit Betriebsgeräten prüfen |
| 46706400 | MASTER LEDtube HF 1500mm UO 24W830 T8 | Ja – Kompatibilität mit Betriebsgeräten prüfen |
| 46702600 | MASTER LEDtube HF 1500mm UO 24W840 T8 | Ja – Kompatibilität mit Betriebsgeräten prüfen |
| 46704000 | MASTER LEDtube HF 1500mm UO 24W865 T8 | Ja – Kompatibilität mit Betriebsgeräten prüfen |
| 46640100 | MASTER LEDtube HF 600mm HO 8W830 T8 | Nein |
| 46642500 | MASTER LEDtube HF 600mm HO 8W840 T8 | Nein |
| 46644900 | MASTER LEDtube HF 600mm HO 8W865 T8 | Nein |

Genehmigung und Anwendung

| Order Code | Full Product Name | Energieverbrauch kWh/1.000 Std. |
|------------|---------------------------------------|---------------------------------|
| 46688300 | MASTER LEDtube HF 1200mm HO 14W830 T8 | 14 kWh |
| 46684500 | MASTER LEDtube HF 1200mm HO 14W840 T8 | 14 kWh |
| 46686900 | MASTER LEDtube HF 1200mm HO 14W865 T8 | 14 kWh |
| 46694400 | MASTER LEDtube HF 1500mm HO 20W830 T8 | 20 kWh |
| 46690600 | MASTER LEDtube HF 1500mm HO 20W840 T8 | 20 kWh |
| 46692000 | MASTER LEDtube HF 1500mm HO 20W865 T8 | 20 kWh |
| 46700200 | MASTER LEDtube HF 1200mm UO 16W830 T8 | 16 kWh |
| 46696800 | MASTER LEDtube HF 1200mm UO 16W840 T8 | 16 kWh |
| 46698200 | MASTER LEDtube HF 1200mm UO 16W865 T8 | 16 kWh |

| Order Code | Full Product Name | Energieverbrauch kWh/1.000 Std. |
|------------|---------------------------------------|---------------------------------|
| 46706400 | MASTER LEDtube HF 1500mm UO 24W830 T8 | 24 kWh |
| 46702600 | MASTER LEDtube HF 1500mm UO 24W840 T8 | 24 kWh |
| 46704000 | MASTER LEDtube HF 1500mm UO 24W865 T8 | 24 kWh |
| 46640100 | MASTER LEDtube HF 600mm HO 8W830 T8 | 8 kWh |
| 46642500 | MASTER LEDtube HF 600mm HO 8W840 T8 | 8 kWh |
| 46644900 | MASTER LEDtube HF 600mm HO 8W865 T8 | 8 kWh |



MASTER LEDtube T8 InstantFit EVG

