



# Hohe Flexibilität mit nur einem Gerät

## VVG Zündgeräte (MK4)

Philips HID-Zündgeräte (semi-parallel) eignen sich zum Betrieb von konventioneller Beleuchtung mit einem magnetischen Vorschaltgerät. Es deckt eine große Bandbreite an Lampen und Vorschaltgeräten ab und kann dank seiner kompakten Konstruktion auch in kleinen Leuchten eingesetzt werden.

### Vorteile

- Reduzierte System-Verlustleistung
- Längere Lebensdauer im Vergleich zu Serien-Zündgeräte
- Dank der kleineren Abmessungen als die Vorgänger-Modelle passt es einfacher in kompakte Leuchten

### Merkmale

- Abdeckung einer breite Auswahl an Lampen und Vorschaltgeräte (35 bis 600 W)
- Schraubanschlussklemmen
- Konzipiert für maximale Leistung mit neuen MK4-Vorschaltgeräten
- Funktion nur in semi-parallelen Stromkreisen

### Anwendung

- Für den Einsatz in der Außenbeleuchtung anstelle von bestehenden Zündgeräten
- Für Anwendungen mit gedimmter und ungedimmter Beleuchtung
- Für Anwendungen mit geringer Schalzhäufigkeit

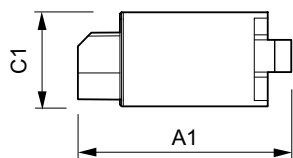
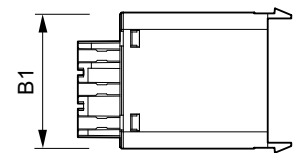
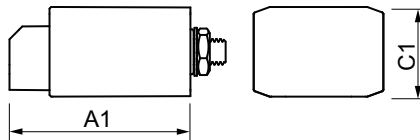
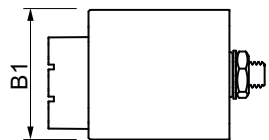
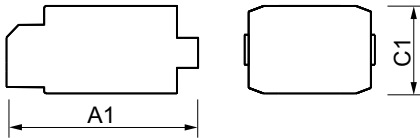
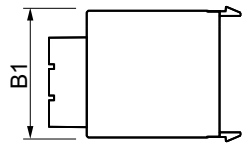
# VVG Zündgeräte (MK4)

## Versions



GPPR SKD 0001

## Abmessungsskizzen



Product	A1	B1	C1
SKD 578 220-240V 50/60Hz	63,5 mm	40,5 mm	28 mm

Product	A1	B1	C1
SKD 578-S 220-240V 50/60Hz	67,5 mm	40,5 mm	28,0 mm

Product
SKD 578 220-240V 50/60Hz

## VVG Zündgeräte (MK4)

