



LuxSpace Compact Anbaudownlight - hohe Effizienz, hoher Komfort und elegantes Design

LuxSpace Compact Anbaudownlight

Mit einer einzigartigen Leuchten-Lichtausbeute von bis zu 136 lm/ W ist LuxSpace eine der effizientesten Downlightfamilien am Markt. Zusätzlich wurde der Sehkomfort durch eine vergrößerte Lichtaustrittsfläche verbessert, die für Blendungsreduzierung und ein angenehmes, natürliches Licht sorgt. Die schlanke Gehäuseform, filigrane Downlightringe (auch in hochglänzendem Aluminium), sowie rahmenlose Versionen sorgen für ein frisches Design. Nach wie vor zeichnet sich diese LED Downlightfamilie durch ihre große Vielfalt aus, mit der sämtliche Anforderungen hochwertiger Allgemeinbeleuchtung realisiert werden können. Als Ergänzung zu LuxSpace Downlights für die Allgemeinbeleuchtung gibt es für beeindruckende Akzentbeleuchtung zusätzlich LuxSpace Accent!

Vorteile

- Mit einer einzigartigen Leuchten-Lichtausbeute von bis zu 124 lm/ W eine der effizientesten Downlight- Familien am Markt
- Verbessertes Design und verbesserter Sehkomfort
- Vielseitig einsetzbar, da Bestandteil einer umfangreichen Produktfamilie

LuxSpace Compact Anbaudownlight

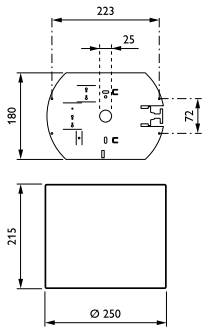
Merkmale

- Anbaudownlights mit verschiedenen Lumenpaketen
- In flacher oder hoher Bauform, letztere ist für Bildschirmarbeitsplätze geeignet
- Diverse Farbtemperaturen erhältlich, auch mit hoher Farbwiedergabe
- Unterschiedliche Reflektoren (weiß, matt, hochglänzend oder facettiert)
- Auf Anfrage auch für Notbeleuchtung gem. EN60598-2-22 geeignet
- Diverse elektrische Anschlüsse, Kabeloptionen (Klasse B2CA oder ECA) oder auch dekoratives Zubehör erhältlich

Anwendung

- Allgemeinbeleuchtung z.B. in Büro- und Besprechungsräumen, Fluren und weiteren Verkehrswegen, Bahnhöfen und Flughäfen

Abmessungsskizzen



LuxSpace Compact Anbaudownlight

Allgemeine Informationen

Betriebsgerät inklusive	Ja
Lichtquelle austauschbar	Nein
Anzahl Vorschaltgeräte	Einheit
Service Tag	Ja

Lichttechnische Daten

Farbwiedergabeindex (CRI)	>80
Optik	-

Betrieb und Elektrik

Eingangsspannung	220 bis 240 V
Netzfrequenz	50 to 60 Hz

Temperatur

Umgebungstemperaturbereich	+10 bis +25 °C
----------------------------	----------------

Mechanik und Gehäuse

Gehäusefarbe	Weiß
--------------	------

Genehmigung und Anwendung

CE-Zeichen	Ja
IEC-Schutzklasse	Schutzklasse I
ENEC-Zeichen	ENEC-Zeichen
Entflammbarkeitszeichen	Zur Montage auf normal entflammbaren Oberflächen
Glühfadentest	Temperatur: 650 °C, Dauer: 30 s
Schlagfestigkeit (IK)	IK02
Schutzart (IP)	IP20

Initialkennwerte (IEC-konform)

Lichtstromtoleranz	+/-10%
--------------------	--------

Anwendungsbedingungen

Geeignet zum häufigen An- und Ausschalten	Ja
---	----

Allgemeine Informationen

Order Code	Full Product Name	Produktfamiliencode
97088800	DN570C LED20S/830 PSU-E C WH	DN570C
97089500	DN570C LED20S/840 PSU-E C WH	DN570C
97090100	DN571C LED20S/830 PSU-E C WH	DN571C
97091800	DN571C LED20S/840 PSU-E C WH	DN571C
97092500	DN570C LED20S/830 DIA-VLC-E C WH	DN570C
97093200	DN570C LED20S/840 DIA-VLC-E C WH	DN570C
97094900	DN571C LED20S/830 DIA-VLC-E C WH	DN571C
97095600	DN571C LED20S/840 DIA-VLC-E C WH	DN571C
97096300	DN570C LED24S/830 PSU-E C WH	DN570C
97097000	DN570C LED24S/840 PSU-E C WH	DN570C
97098700	DN570C LED24S/830 DIA-VLC-E C WH	DN570C
97099400	DN570C LED24S/840 DIA-VLC-E C WH	DN570C
97100700	DN571C LED24S/830 DIA-VLC-E C WH	DN571C
97101400	DN571C LED24S/840 DIA-VLC-E C WH	DN571C
97102100	DN570C LED40S/830 PSU-E C WH	DN570C
97103800	DN570C LED40S/840 PSU-E C WH	DN570C
97104500	DN570C LED40S/830 DIA-VLC-E C WH	DN570C
97105200	DN570C LED40S/840 DIA-VLC-E C WH	DN570C

Lichttechnische Daten

Order Code	Full Product Name	Ähnlichste		Lichtstrom
		Farbtemperatur (Nom)	Nennlichtausbeute (Nom)	
97088800	DN570C	3000 K	134 lm/W	2.200 lm
	LED20S/830			
	PSU-E C WH			
97089500	DN570C	4000 K	149 lm/W	2.200 lm
	LED20S/840			
	PSU-E C WH			

Order Code	Full Product Name	Ähnlichste		Lichtstrom
		Farbtemperatur (Nom)	Nennlichtausbeute (Nom)	
97090100	DN571C	3000 K	134 lm/W	2.200 lm
	LED20S/830			
	PSU-E C WH			
97091800	DN571C	4000 K	149 lm/W	2.200 lm
	LED20S/840			
	PSU-E C WH			

LuxSpace Compact Anbaudownlight

Order Code	Full Product Name	Ähnlichste		Lichtstrom
		Farbtemperatur (Nom)	Nennlichtausbeute (Nom)	
97092500	DN570C LED20S/830 DIA-VLC-E C WH	3000 K	134 lm/W	2.200 lm
97093200	DN570C LED20S/840 DIA-VLC-E C WH	4000 K	149 lm/W	2.200 lm
97094900	DN571C LED20S/830 DIA-VLC-E C WH	3000 K	134 lm/W	2.200 lm
97095600	DN571C LED20S/840 DIA-VLC-E C WH	4000 K	149 lm/W	2.200 lm
97096300	DN570C LED24S/830 PSU-E C WH	3000 K	130 lm/W	2.600 lm
97097000	DN570C LED24S/840 PSU-E C WH	4000 K	141 lm/W	2.600 lm
97098700	DN570C LED24S/830 DIA-VLC-E C WH	3000 K	130 lm/W	2.600 lm

Order Code	Full Product Name	Ähnlichste		Lichtstrom
		Farbtemperatur (Nom)	Nennlichtausbeute (Nom)	
97099400	DN570C LED24S/840 DIA-VLC-E C WH	4000 K	141 lm/W	2.600 lm
97100700	DN571C LED24S/830 DIA-VLC-E C WH	3000 K	130 lm/W	2.600 lm
97101400	DN571C LED24S/840 DIA-VLC-E C WH	4000 K	141 lm/W	2.600 lm
97102100	DN570C LED40S/830 PSU-E C WH	3000 K	133 lm/W	4.400 lm
97103800	DN570C LED40S/840 PSU-E C WH	4000 K	147 lm/W	4.400 lm
97104500	DN570C LED40S/830 DIA-VLC-E C WH	3000 K	133 lm/W	4.400 lm
97105200	DN570C LED40S/840 DIA-VLC-E C WH	4000 K	147 lm/W	4.400 lm

Betrieb und Elektrik

Order Code	Full Product Name	Systemleistung
97088800	DN570C LED20S/830 PSU-E C WH	16,4 W
97089500	DN570C LED20S/840 PSU-E C WH	14,8 W
97090100	DN571C LED20S/830 PSU-E C WH	16,4 W
97091800	DN571C LED20S/840 PSU-E C WH	14,8 W
97092500	DN570C LED20S/830 DIA-VLC-E C WH	16,4 W
97093200	DN570C LED20S/840 DIA-VLC-E C WH	14,8 W
97094900	DN571C LED20S/830 DIA-VLC-E C WH	16,4 W
97095600	DN571C LED20S/840 DIA-VLC-E C WH	14,8 W
97096300	DN570C LED24S/830 PSU-E C WH	20 W

Order Code	Full Product Name	Systemleistung
97097000	DN570C LED24S/840 PSU-E C WH	18,4 W
97098700	DN570C LED24S/830 DIA-VLC-E C WH	20 W
97099400	DN570C LED24S/840 DIA-VLC-E C WH	18,4 W
97100700	DN571C LED24S/830 DIA-VLC-E C WH	20 W
97101400	DN571C LED24S/840 DIA-VLC-E C WH	18,4 W
97102100	DN570C LED40S/830 PSU-E C WH	33 W
97103800	DN570C LED40S/840 PSU-E C WH	30 W
97104500	DN570C LED40S/830 DIA-VLC-E C WH	33 W
97105200	DN570C LED40S/840 DIA-VLC-E C WH	30 W

Lichtregelung und Dimmen

Order Code	Full Product Name	Dimmbar
97088800	DN570C LED20S/830 PSU-E C WH	Nein
97089500	DN570C LED20S/840 PSU-E C WH	Nein
97090100	DN571C LED20S/830 PSU-E C WH	Nein
97091800	DN571C LED20S/840 PSU-E C WH	Nein
97092500	DN570C LED20S/830 DIA-VLC-E C WH	Ja
97093200	DN570C LED20S/840 DIA-VLC-E C WH	Ja
97094900	DN571C LED20S/830 DIA-VLC-E C WH	Ja
97095600	DN571C LED20S/840 DIA-VLC-E C WH	Ja
97096300	DN570C LED24S/830 PSU-E C WH	Nein

Order Code	Full Product Name	Dimmbar
97097000	DN570C LED24S/840 PSU-E C WH	Nein
97098700	DN570C LED24S/830 DIA-VLC-E C WH	Ja
97099400	DN570C LED24S/840 DIA-VLC-E C WH	Ja
97100700	DN571C LED24S/830 DIA-VLC-E C WH	Ja
97101400	DN571C LED24S/840 DIA-VLC-E C WH	Ja
97102100	DN570C LED40S/830 PSU-E C WH	Nein
97103800	DN570C LED40S/840 PSU-E C WH	Nein
97104500	DN570C LED40S/830 DIA-VLC-E C WH	Ja
97105200	DN570C LED40S/840 DIA-VLC-E C WH	Ja

Initialkennwerte (IEC-konform)

LuxSpace Compact Anbaudownlight

Order Code	Full Product Name	Anfängliche Farbsättigung
97088800	DN570C LED20S/830 PSU-E C WH	(0.43, 0.40) SDCM <2
97089500	DN570C LED20S/840 PSU-E C WH	(0.38, 0.38) SDCM <2
97090100	DN571C LED20S/830 PSU-E C WH	(0.43, 0.40) SDCM <2
97091800	DN571C LED20S/840 PSU-E C WH	(0.38, 0.38) SDCM <2
97092500	DN570C LED20S/830 DIA-VLC-E C WH	(0.43, 0.40) SDCM <2
97093200	DN570C LED20S/840 DIA-VLC-E C WH	(0.38, 0.38) SDCM <2
97094900	DN571C LED20S/830 DIA-VLC-E C WH	(0.43, 0.40) SDCM <2
97095600	DN571C LED20S/840 DIA-VLC-E C WH	(0.38, 0.38) SDCM <2
97096300	DN570C LED24S/830 PSU-E C WH	(0.43, 0.40) SDCM <2

Order Code	Full Product Name	Anfängliche Farbsättigung
97097000	DN570C LED24S/840 PSU-E C WH	(0.38, 0.38) SDCM <2
97098700	DN570C LED24S/830 DIA-VLC-E C WH	(0.43, 0.40) SDCM <2
97099400	DN570C LED24S/840 DIA-VLC-E C WH	(0.38, 0.38) SDCM <2
97100700	DN571C LED24S/830 DIA-VLC-E C WH	(0.43, 0.40) SDCM <2
97101400	DN571C LED24S/840 DIA-VLC-E C WH	(0.38, 0.38) SDCM <2
97102100	DN570C LED40S/830 PSU-E C WH	(0.43, 0.40) SDCM <2
97103800	DN570C LED40S/840 PSU-E C WH	(0.38, 0.38) SDCM <2
97104500	DN570C LED40S/830 DIA-VLC-E C WH	(0.43, 0.40) SDCM <2
97105200	DN570C LED40S/840 DIA-VLC-E C WH	(0.38, 0.38) SDCM <2

Anwendungsbedingungen

Order Code	Full Product Name	Maximaler Dimmlevel
97088800	DN570C LED20S/830 PSU-E C WH	-
97089500	DN570C LED20S/840 PSU-E C WH	-
97090100	DN571C LED20S/830 PSU-E C WH	-
97091800	DN571C LED20S/840 PSU-E C WH	-
97092500	DN570C LED20S/830 DIA-VLC-E C WH	1%
97093200	DN570C LED20S/840 DIA-VLC-E C WH	1%
97094900	DN571C LED20S/830 DIA-VLC-E C WH	1%
97095600	DN571C LED20S/840 DIA-VLC-E C WH	1%
97096300	DN570C LED24S/830 PSU-E C WH	-

Order Code	Full Product Name	Maximaler Dimmlevel
97097000	DN570C LED24S/840 PSU-E C WH	-
97098700	DN570C LED24S/830 DIA-VLC-E C WH	1%
97099400	DN570C LED24S/840 DIA-VLC-E C WH	1%
97100700	DN571C LED24S/830 DIA-VLC-E C WH	1%
97101400	DN571C LED24S/840 DIA-VLC-E C WH	1%
97102100	DN570C LED40S/830 PSU-E C WH	-
97103800	DN570C LED40S/840 PSU-E C WH	-
97104500	DN570C LED40S/830 DIA-VLC-E C WH	1%
97105200	DN570C LED40S/840 DIA-VLC-E C WH	1%

Polar Wide Diagrams

Polar Normal (separate) - DN570BI -
910505100959

Polar Normal (separate) - DN570BI -
910505100965

Polar Normal (separate) - DN570BI -
910505100968

Polar Normal (separate) - DN570BI -
910505100967

Polar Normal (separate) - DN570BI -
910505100969

Polar Normal (separate) - DN570BI -
910505100970

LuxSpace Compact Anbaudownlight

Polar Wide Diagrams

Polar Normal (separate) - DN570BI -
910505100962

Polar Normal (separate) - DN570BI -
910505100960

Polar Normal (separate) - DN570BI -
910505100973

Polar Normal (separate) - DN570BI -
910505100974

Polar Normal (separate) - DN570BI -
910505100966

Polar Normal (separate) - DN570BI -
910505100975

Polar Normal (separate) - DN570BI -
910505100972

Polar Normal (separate) - DN570BI -
910505100976

Polar Normal (separate) - DN570BI -
910505100971

LuxSpace Compact Anbaudownlight

Polar Wide Diagrams

Polar Normal (separate) - DN570BI -
910505100961

Polar Normal (separate) - DN570BI -
910505100964

Polar Normal (separate) - DN570BI -
910505100963

