



Langlebig und zuverlässig

HeavyDuty-Vorschaltgeräte für SON/CDO/CDM/HPI

Die gekapselten elektromagnetischen Kupfer/Eisen-Vorschaltgeräte HID-HeavyDuty BSN/BMH sind für die Verwendung mit einem externen semi-parallelen Zündgerät für CDM-, CDO-, MH-, HPI (Plus)- und SON-Lampen konzipiert. Mit ihrer Produktlebensdauer von durchschnittlich 15 Jahren sind sie eine zuverlässige Lösung für den Außenbereich.

Vorteile

- Langlebige und zuverlässige Lösung
- Minimale Leistungsverluste dank orthozyklischer Wicklung
- Vorschaltgerät kann in einiger Entfernung angeschlossen werden

Merkmale

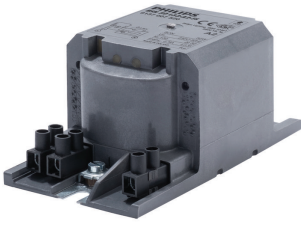
- BSN...L... sind elektromagnetische Vorschaltgeräte für konventionelle Außenbeleuchtung
- Gekapselt mit thermoplastischem Polyesterharz, glasfaserverstärkt
- Schraubanschlussklemmen
- Separater Erdungs-Anschluss
- Ausgezeichnete Beständigkeit gegen chemische Einflüsse und raue Umgebungsbedingungen

Anwendung

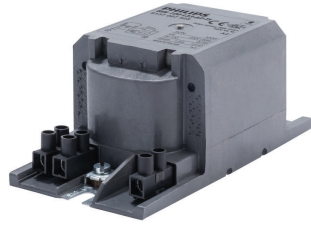
- Für den Einsatz in der Außenbeleuchtung anstelle von konventionellen Vorschaltgeräten
- Für Anwendungen mit gedimmter und ungedimmter Beleuchtung
- Für Anwendungen mit geringer Schalthäufigkeit

HeavyDuty-Vorschaltgeräte für SON/CDO/CDM/HPI

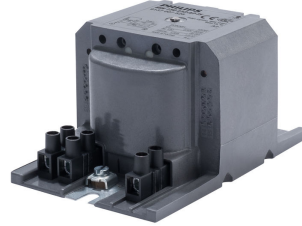
Versions



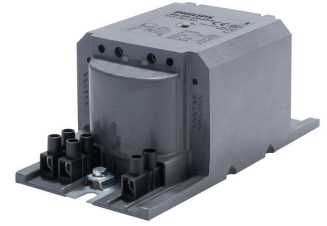
BSN 50 L33-A2-TS 230V



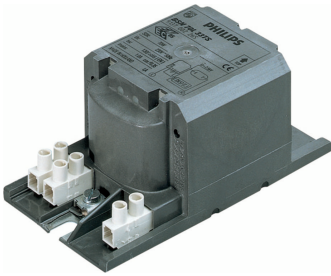
BSN 100 L33-A2-TS 230V



BSN 150 L33-A2-TS 230V

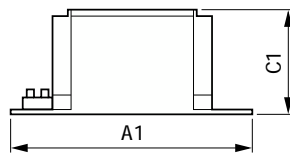
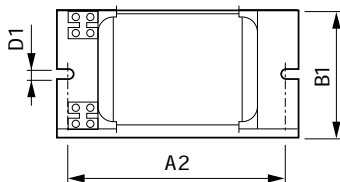
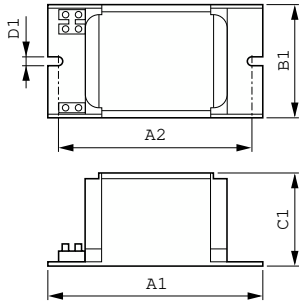


BSN 250 L33-A2-TS 230V



GPPR BSN-HD PHL

Abmessungsskizzen



| Product | D1 | C1 | A1 | A2 | B1 |
|-----------------------------|--------|---------|----------|----------|----------|
| BSN 400 L33-A2-TS 230V 50Hz | 6,2 mm | 84,0 mm | 166,0 mm | 147,5 mm | 102,0 mm |
| HD3-166 | | | | | |

| Product | A1 | A2 | B1 | C1 | D1 |
|-----------------------------|--------|--------|-------|-------|--------|
| BSN 100 L33-A2-TS 230V 50Hz | 123 mm | 108 mm | 65 mm | 53 mm | 6,2 mm |
| BSN 150 L33-A2-TS 230V 50Hz | 126 mm | 108 mm | 81 mm | 66 mm | 6,2 mm |
| BSN 250 L33-A2-TS 230V 50Hz | 151 mm | 132 mm | 81 mm | 66 mm | 6,2 mm |
| BSN 50 L33-A2-TS 230V 50Hz | 118 mm | 103 mm | 65 mm | 53 mm | 6,2 mm |

HeavyDuty-Vorschaltgeräte für SON/CDO/CDM/HPI

