



CoreLine Tempo X- Large – wenn es auf gute Beleuchtung ankommt

CoreLine tempo X-Large

Erfüllt das CoreLine Versprechen – Innovativ, einfach zu installieren und hochwertig. Coreline Tempo X-Large hält das Coreline-Versprechen von innovativen, einfach zu bedienenden und hochwertigen Leuchten ein. Die für den 1:1-Ersatz von konventionellen Installationen vorgesehenen Scheinwerfer, zeichnen sich durch eine geringere Systemleistung und einen geringen Investitionsaufwand aus. Die Auswahl zwischen verschiedenen Lichtstrompakten und asymmetrischer oder symmetrischer Optik ermöglicht den Einsatz für zahlreiche Anwendungen. Der Scheinwerfer ist mit dem QR-Code-basierten Philips Service Tag ausgestattet, der Installations- und Wartungsarbeiten unterstützt und es Ihnen ermöglicht, Ihre digitale Bibliothek mit Beleuchtungselementen und Ersatzteilen zu erstellen.

Vorteile

- Hohe Qualität
- Innovativ
- Benutzerfreundlich

Merkmale

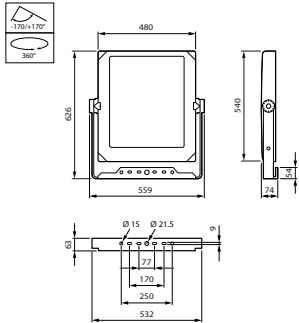
- Lange Lebensdauer von 100.000 Stunden
- Hohe Schlagfestigkeit IK09, IP66
- Plug-and-Play-Installation mit 1 m Kabel und IP66-Steckverbinder
- Möglichkeit der horizontalen Montage der Halterung

CoreLine tempo X-Large

Anwendung

- Freizeitsportanlagen
- Industriegebiete
- Gewerbliche Bereiche
- Parkplätze
- Kreisverkehr & Kreuzungen

Abmessungsskizzen



Produktdetails



Side view



Rear view



Suspended mounting



InterAct ready version

CoreLine tempo X-Large

Allgemeine Informationen

| | |
|--------------------------|---------|
| Betriebsgerät inklusive | Ja |
| Lichtquelle austauschbar | Ja |
| Anzahl Vorschaltgeräte | Einheit |
| Produktfamiliencode | BVP140 |

Lichttechnische Daten

| | |
|-------------------------------------|-----------|
| Typ optische Abdeckung | Flachglas |
| Farbwiedergabeindex (CRI) | 70 |
| Standardaufneigung Ansatzmontage | 0° |
| Standardaufneigung Aufsatzmontage | 0° |
| Nach oben gerichtete Lichtstromrate | 0 |

Lichtregelung und Dimmen

| | |
|---------|------|
| Dimmbar | Nein |
|---------|------|

Mechanik und Gehäuse

| | |
|--------------|------|
| Gehäusefarbe | Grau |
|--------------|------|

Genehmigung und Anwendung

| | |
|---|--|
| CE-Zeichen | Ja |
| Entflammbarkeitszeichen | Zur Montage auf normal entflammbaren Oberflächen |
| Schlagfestigkeit (IK) | IK09 |
| Schutzart (IP) | IP66 |
| Überspannungsschutz (allgemein/differenziell) | Leuchtenüberspannungsschutz bis 6 kV Gegentaktmodus und bis 8 kV im Gleichtaktmodus |

Allgemeine Informationen

| Order Code | Full Product Name | Lampenfamiliencode |
|------------|-------------------------------------|--------------------|
| 87278600 | BVP140 LED480-4S 40K3/740 PSU OFA52 | LED480 |
| 87279300 | BVP140 LED420-4S 35K3/740 PSU OFA52 | LED420 |
| 87280900 | BVP140 LED360-4S 30K6/740 PSU OFA52 | LED360 |
| 87282300 | BVP140 LED480-4S 41K3/740 PSU S | LED480 |
| 87283000 | BVP140 LED420-4S 36K1/740 PSU S | LED420 |
| 87284700 | BVP140 LED360-4S 31K3/740 PSU S | LED360 |
| 90522400 | BVP140 LED450-4S 37K8/730 PSU OFA52 | LED450 |
| 90526200 | BVP140 LED420-4S 35K3/730 PSU OFA52 | LED420 |
| 90527900 | BVP140 LED360-4S 30K6/730 PSU OFA52 | LED360 |
| 90528600 | BVP140 LED450-4S 38K7/730 PSU S | LED450 |
| 90529300 | BVP140 LED420-4S 36K1/730 PSU S | LED420 |
| 90530900 | BVP140 LED360-4S 31K3/730 PSU S | LED360 |

Lichttechnische Daten (1/2)

| Order Code | Full | | Ähnlichste | | |
|------------|-------------------------------------|----------------------------|-----------------------|----------------------|------------|
| | Product Name | Abstrahlungswinkel Leuchte | Farbe der Lichtquelle | Farbtemperatur (Nom) | Lichtstrom |
| 87278600 | BVP140 LED480-4S 40K3/740 PSU OFA52 | 103° - 8° x 57° | 740 Neutralweiß | 4000 K | 40.500 lm |
| 87279300 | BVP140 LED420-4S 35K3/740 PSU OFA52 | 103° - 8° x 57° | 740 Neutralweiß | 4000 K | 35.500 lm |
| 87280900 | BVP140 LED360-4S 30K6/740 PSU OFA52 | 103° - 8° x 57° | 740 Neutralweiß | 4000 K | 30.500 lm |
| 87282300 | BVP140 LED480-4S | 73° x 26° | 740 Neutralweiß | 4000 K | 41.500 lm |

| Order Code | Full | | Ähnlichste | | |
|------------|-------------------------------------|----------------------------|-----------------------|----------------------|------------|
| | Product Name | Abstrahlungswinkel Leuchte | Farbe der Lichtquelle | Farbtemperatur (Nom) | Lichtstrom |
| | 41K3/740 PSU S | | | | |
| 87283000 | BVP140 LED420-4S 36K1/740 PSU S | 73° x 26° | 740 Neutralweiß | 4000 K | 36.000 lm |
| 87284700 | BVP140 LED360-4S 31K3/740 PSU S | 73° x 26° | 740 Neutralweiß | 4000 K | 31.500 lm |
| 90522400 | BVP140 LED450-4S 37K8/730 PSU OFA52 | 103° - 8° x 57° | 730 Warmweiß | 3000 K | 38.000 lm |

CoreLine tempo X-Large

| Order Code | Full | | Farbe der Lichtquelle | Ähnlichste | |
|------------|--------------|----------------------------|-----------------------|----------------------|------------|
| | Product Name | Abstrahlungswinkel Leuchte | | Farbtemperatur (Nom) | Lichtstrom |
| 90526200 | BVP140 | 103° - 8° x 57° | 730 Warmweiß | 3000 K | 35.500 lm |
| | LED420-4S | | | | |
| | 35K3/730 | | | | |
| | PSU OFA52 | | | | |
| 90527900 | BVP140 | 103° - 8° x 57° | 730 Warmweiß | 3000 K | 30.500 lm |
| | LED360-4S | | | | |
| | 30K6/730 | | | | |
| | PSU OFA52 | | | | |
| 90528600 | BVP140 | 73° x 26° | 730 Warmweiß | 3000 K | 38.500 lm |
| | LED450-4S | | | | |

| Order Code | Full | | Farbe der Lichtquelle | Ähnlichste | |
|------------|--------------|----------------------------|-----------------------|----------------------|------------|
| | Product Name | Abstrahlungswinkel Leuchte | | Farbtemperatur (Nom) | Lichtstrom |
| 90522400 | BVP140 | 73° x 26° | 730 | 3000 K | 36.000 lm |
| | LED450-4S | | | | |
| 90529300 | BVP140 | 73° x 26° | 730 Warmweiß | 3000 K | 31.500 lm |
| | LED420-4S | | | | |
| | 36K1/730 | | | | |
| | PSU S | | | | |
| 90530900 | BVP140 | 73° x 26° | 730 Warmweiß | 3000 K | 31.500 lm |
| | LED360-4S | | | | |
| | 31K3/730 | | | | |
| | PSU S | | | | |

Lichttechnische Daten (2/2)

| Order Code | Full Product Name | Optik im Außenbereich |
|------------|-------------------------------------|-----------------------|
| 87278600 | BVP140 LED480-4S 40K3/740 PSU OFA52 | Asymmetrisch |
| 87279300 | BVP140 LED420-4S 35K3/740 PSU OFA52 | Asymmetrisch |
| 87280900 | BVP140 LED360-4S 30K6/740 PSU OFA52 | Asymmetrisch |
| 87282300 | BVP140 LED480-4S 41K3/740 PSU S | Symmetrisch |
| 87283000 | BVP140 LED420-4S 36K1/740 PSU S | Symmetrisch |
| 87284700 | BVP140 LED360-4S 31K3/740 PSU S | Symmetrisch |

| Order Code | Full Product Name | Optik im Außenbereich |
|------------|-------------------------------------|-----------------------|
| 90522400 | BVP140 LED450-4S 37K8/730 PSU OFA52 | Asymmetrisch |
| 90526200 | BVP140 LED420-4S 35K3/730 PSU OFA52 | Asymmetrisch |
| 90527900 | BVP140 LED360-4S 30K6/730 PSU OFA52 | Asymmetrisch |
| 90528600 | BVP140 LED450-4S 38K7/730 PSU S | Symmetrisch |
| 90529300 | BVP140 LED420-4S 36K1/730 PSU S | Symmetrisch |
| 90530900 | BVP140 LED360-4S 31K3/730 PSU S | Symmetrisch |

Betrieb und Elektrik

| Order Code | Full Product Name | Systemleistung |
|------------|-------------------------------------|----------------|
| 87278600 | BVP140 LED480-4S 40K3/740 PSU OFA52 | 295 W |
| 87279300 | BVP140 LED420-4S 35K3/740 PSU OFA52 | 250 W |
| 87280900 | BVP140 LED360-4S 30K6/740 PSU OFA52 | 225 W |
| 87282300 | BVP140 LED480-4S 41K3/740 PSU S | 295 W |
| 87283000 | BVP140 LED420-4S 36K1/740 PSU S | 250 W |
| 87284700 | BVP140 LED360-4S 31K3/740 PSU S | 225 W |

| Order Code | Full Product Name | Systemleistung |
|------------|-------------------------------------|----------------|
| 90522400 | BVP140 LED450-4S 37K8/730 PSU OFA52 | 295 W |
| 90526200 | BVP140 LED420-4S 35K3/730 PSU OFA52 | 275 W |
| 90527900 | BVP140 LED360-4S 30K6/730 PSU OFA52 | 245 W |
| 90528600 | BVP140 LED450-4S 38K7/730 PSU S | 295 W |
| 90529300 | BVP140 LED420-4S 36K1/730 PSU S | 275 W |
| 90530900 | BVP140 LED360-4S 31K3/730 PSU S | 245 W |

