



# 9MX056 TL-D / TL5 Schwenkvorrichtung

## Maxos Zubehör

Die Schwenkvorrichtung ist ein vielseitiges Anschlussstück, mit dem sich Maxos TL-D- und TL5-Lichtbänder in einem beliebigen Winkel (mindestens 45°) miteinander verbinden lassen. Aufgrund ihres attraktiven Designs kommt sie sehr oft in Geschäften, Schulen und Museen zum Einsatz. An eine Schwenkvorrichtung lassen sich bis zu vier Lichtbänder anschließen. Das Gehäuse besteht aus weiß oder silbern beschichtetem Kunststoff, die inneren Stützelemente sind aus Stahl gefertigt. Bei Bedarf können an der Vorrichtung auch Lichtregelsensoren, Lautsprecher usw. angebracht werden. Sie wird mit einem vormontierten einstellbaren Bügel und einer 1,25 Meter langen Seilabhängung ausgeliefert. Die Verbindung mit der Tragschiene erfolgt über ein spezielles Kupplungsstück (9MX056 CP-SD WH/SI) pro Schienenabschnitt. Elektrische Komponenten für die Durchführung der Stromleitung müssen je nach Bedarf separat bestellt werden.

## Vorteile

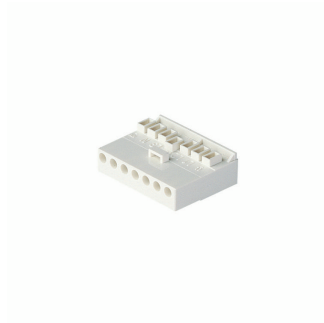
• -

# Maxos Zubehör

## Versions



9MX056 CP WH



Electrical supply connector 7-pole



9MX056 CPI



9MX056 CP SI

## Produktdetails



Maxos 4MX056 TL-D extended trunking section M300/E300/ M600/E600 and blind cover, used to close the spaces in the trunking where no electrical units are mounted

### Allgemeine Informationen

Produktfamiliencode	9MX056
Produktfamiliencode	9MX056

### Genehmigung und Anwendung

Schutzart (IP)	-
Schutzart (IP)	-

## Allgemeine Informationen

Order Code	Full Product Name	Zubehörfarbe
10807700	9MX056 CP WH	Weiß
60157899	9MX056 BC49 WH	Weiß
60158599	9MX056 BC49 SI	Silber
53881299	9MX056 BC58 WH	Weiß
53888199	9MX056 BC58 SI	Silber
13179200	9MX056 EC7	-

Order Code	Full Product Name	Zubehörfarbe
03217400	9MX056 EC7 (10PCS)	-
10809100	9MX056 CPI	-
10824400	9MX056 EP WH SET	Weiß
10825100	9MX056 EP SI SET	Silber
10808400	9MX056 CP SI	Silber

## Betrieb und Elektrik

## Maxos Zubehör

Full Product						Full Product					
Order Code	Name	Eingangsspannung	Eingangsspannung	Netzfrequenz	Netzfrequenz	Order Code	Name	Eingangsspannung	Eingangsspannung	Netzfrequenz	Netzfrequenz
10807700	9MX056 CP WH	-	-	-	-	03217400	9MX056 EC7 (10PCS)	220 bis 240 V	220 bis 240 V	50 to 60 Hz	50 to 60 Hz
60157899	9MX056 BC49 WH	-	-	-	-	10809100	9MX056 CPI	-	-	-	-
60158599	9MX056 BC49 SI	-	-	-	-	10824400	9MX056 EP WH SET	-	-	-	-
53881299	9MX056 BC58 WH	-	-	-	-	10825100	9MX056 EP SI SET	-	-	-	-
53888199	9MX056 BC58 SI	-	-	-	-	10808400	9MX056 CP SI	-	-	-	-
13179200	9MX056 EC7	220 bis 240 V	220 bis 240 V	50 to 60 Hz	50 to 60 Hz						

### Genehmigung und Anwendung

Order Code	Full Product Name	IEC-Schutzklasse	IEC-Schutzklasse	Order Code	Full Product Name	IEC-Schutzklasse	IEC-Schutzklasse
10807700	9MX056 CP WH	-	-	03217400	9MX056 EC7 (10PCS)	Schutzklasse I	Schutzklasse I
60157899	9MX056 BC49 WH	-	-	10809100	9MX056 CPI	-	-
60158599	9MX056 BC49 SI	-	-	10824400	9MX056 EP WH SET	-	-
53881299	9MX056 BC58 WH	-	-	10825100	9MX056 EP SI SET	-	-
53888199	9MX056 BC58 SI	-	-	10808400	9MX056 CP SI	-	-
13179200	9MX056 EC7	Schutzklasse I	Schutzklasse I				

