



Voor topprestaties en duurzaamheid

MASTER LEDtube T8 UltraEfficient

Nu de energieprijzen blijven stijgen en energiezuinige renovaties van gebouwen worden gestimuleerd door de Green Deal2 van de EU zijn veel mensen op zoek naar manieren om de bedrijfsverlichting te verduurzamen. De nieuwe Philips MASTER LEDtube Ultra Efficient T8 is een echte voorloper op het gebied van duurzame verlichting. Je kunt hiermee je huidige fluorescerende lamp of LEDtube direct vervangen en direct profiteren van enorme energiebesparingen, evenals een veel langere levensduur!

Voordelen

- Absolute prestaties in energiebesparingen: tot 44% in vergelijking met standaard LEDtubes
- Betrouwbare prestaties tot 100.000 uur
- Meteen energie en CO2 besparen

Kenmerken

- Ultra efficiëntie bereikt een uitstekende klasse A/B-classificering voor energie-efficiëntie
- Levensduur tot 100.000 uur
- Plastic ontwerp zorgt voor breukbestendigheid conform de IEC 61549-standaarden
- Draaibare eindkap die het licht op de juiste plek richt
- Geschikt voor HACCP, ondersteund door een NSF-certificaat op productniveau

Toepassing

- Industrie en magazijn
- Kantoren, onderwijsinstellingen en detailhandel

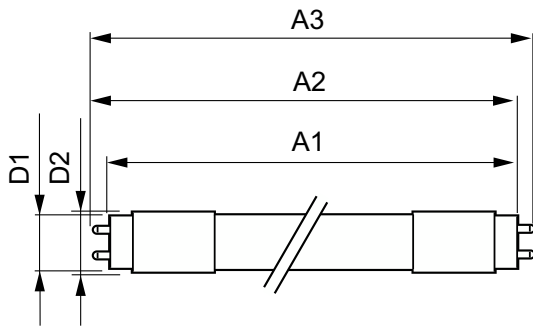
MASTER LEDtube T8 UltraEfficient

Versions



LEDtube 1200mm 15W G13

Maatschets



| Product | D1 | D2 | A1 | A2 | A3 |
|--|---------|-------|------------|------------|------------|
| MAS LEDtube 1200mm UE 11.9W 840 T8 EELA | 25,8 mm | 28 mm | 1.198,2 mm | 1.205,3 mm | 1.212,4 mm |
| MAS LEDtube 1200mm UE 11.9W 865 T8 EELA | 25,8 mm | 28 mm | 1.198,2 mm | 1.205,3 mm | 1.212,4 mm |
| MAS LEDtube 1200mm UE 13.5W 830 T8 | 25,8 mm | 28 mm | 1.198,2 mm | 1.205,3 mm | 1.212,4 mm |
| MAS LEDtube 1200mm UE 13.5W 840 T8 | 25,8 mm | 28 mm | 1.198,2 mm | 1.205,3 mm | 1.212,4 mm |
| MAS LEDtube 1200mm UE 13.5W 865 T8 | 25,8 mm | 28 mm | 1.198,2 mm | 1.205,3 mm | 1.212,4 mm |
| MAS LEDtube 1500mm UE 17.6W 840 T8 EELA | 25,8 mm | 28 mm | 1.498,8 mm | 1.505,9 mm | 1.513 mm |
| MAS LEDtube 1500mm UE 17.6W 865 T8 EELA | 25,8 mm | 28 mm | 1.498,8 mm | 1.505,9 mm | 1.513 mm |
| MAS LEDtube 1500mm UE 20W 830 T8 | 25,8 mm | 28 mm | 1.498,8 mm | 1.505,9 mm | 1.513 mm |
| MAS LEDtube 1500mm UE 20W 840 T8 | 25,8 mm | 28 mm | 1.498,8 mm | 1.505,9 mm | 1.513 mm |
| MAS LEDtube 1500mm UE 20W 865 T8 | 25,8 mm | 28 mm | 1.498,8 mm | 1.505,9 mm | 1.513 mm |

MASTER LEDtube T8 UltraEfficient

Algemene informatie

| | |
|---------------|---------|
| Lampvoet | G13 ROT |
| Schakelcyclus | 200.000 |

Gegevens lichttechniek

| | |
|---|------------|
| Bundelhoek (nom.) | 160 graden |
| Kleurweergave-index (CRI) | 80 |
| LLMF bij einde nominale levensduur (nom.) | 70 % |

Bedrijfs- en elektrische gegevens

| | |
|-------------------|--------------|
| Ingangsfrequentie | 50 tot 60 Hz |
|-------------------|--------------|

Dimbaarheid en regelsystemen

| | |
|---------|-----|
| Dimbaar | Nee |
|---------|-----|

Eigenschappen behuizing en afmetingen

| | |
|---------------|-----|
| Lampafwerking | Mat |
| Lampvorm | T8 |

Algemene informatie

| Order Code | Full Product Name | Nominale levensduur |
|---------------|---|---------------------|
| 8719514339729 | MAS LEDtube 1200mm UE 13.5W 840 T8 | 75.000 hr |
| 8719514339743 | MAS LEDtube 1200mm UE 13.5W 865 T8 | 75.000 hr |
| 8719514339767 | MAS LEDtube 1500mm UE 20W 840 T8 | 75.000 hr |
| 8719514339781 | MAS LEDtube 1500mm UE 20W 865 T8 | 75.000 hr |
| 8719514431669 | MAS LEDtube 1200mm UE 11.9W 840 T8 EELA | 100.000 hr |
| 8719514431683 | MAS LEDtube 1500mm UE 17.6W 840 T8 EELA | 100.000 hr |
| 8720169269590 | MAS LEDtube 1200mm UE 11.9W 865 T8 EELA | 100.000 hr |
| 8720169269613 | MAS LEDtube 1500mm UE 17.6W 865 T8 EELA | 100.000 hr |
| 8720169276901 | MAS LEDtube 1200mm UE 13.5W 830 T8 | 75.000 hr |
| 8720169276925 | MAS LEDtube 1500mm UE 20W 830 T8 | 75.000 hr |

Gegevens lichttechniek

| Order Code | Full Product Name | Gecorreleerde kleurtemperatuur (nom.) | Kleurcode | Lichtstroom |
|---------------|---|---------------------------------------|-----------|-------------|
| 8719514339729 | MAS LEDtube 1200mm UE 13.5W 840 T8 | 4000 K | 840 | 2.500 lm |
| 8719514339743 | MAS LEDtube 1200mm UE 13.5W 865 T8 | 6500 K | 865 | 2.500 lm |
| 8719514339767 | MAS LEDtube 1500mm UE 20W 840 T8 | 4000 K | 840 | 3.700 lm |
| 8719514339781 | MAS LEDtube 1500mm UE 20W 865 T8 | 6500 K | 865 | 3.700 lm |
| 8719514431669 | MAS LEDtube 1200mm UE 11.9W 840 T8 EELA | 4000 K | 840 | 2.500 lm |

| Order Code | Full Product Name | Gecorreleerde kleurtemperatuur (nom.) | Kleurcode | Lichtstroom |
|---------------|---|---------------------------------------|-----------|-------------|
| 8719514431683 | MAS LEDtube 1500mm UE 17.6W 840 T8 EELA | 4000 K | 840 | 3.700 lm |
| 8720169269590 | MAS LEDtube 1200mm UE 11.9W 865 T8 EELA | 6500 K | 865 | 2.500 lm |
| 8720169269613 | MAS LEDtube 1500mm UE 17.6W 865 T8 EELA | 6500 K | 865 | 3.700 lm |
| 8720169276901 | MAS LEDtube 1200mm UE 13.5W 830 T8 | 3000 K | 830 | 2.300 lm |
| 8720169276925 | MAS LEDtube 1500mm UE 20W 830 T8 | 3000 K | 830 | 3.400 lm |

Bedrijfs- en elektrische gegevens

| Order Code | Full Product Name | Ingangsfrequentie | Energieverbruik | Opstarttijd (nom.) |
|---------------|------------------------------------|-------------------|-----------------|--------------------|
| 8719514339729 | MAS LEDtube 1200mm UE 13.5W 840 T8 | 50 to 60 Hz | 13,5 W | 0,5 s |
| 8719514339743 | MAS LEDtube 1200mm UE 13.5W 865 T8 | 50 to 60 Hz | 13,5 W | 0,5 s |

| Order Code | Full Product Name | Ingangsfrequentie | Energieverbruik | Opstarttijd (nom.) |
|---------------|----------------------------------|-------------------|-----------------|--------------------|
| 8719514339767 | MAS LEDtube 1500mm UE 20W 840 T8 | 50 to 60 Hz | 20 W | 0,5 s |
| 8719514339781 | MAS LEDtube 1500mm UE 20W 865 T8 | 50 to 60 Hz | 20 W | 0,5 s |

MASTER LEDtube T8 UltraEfficient

| Order Code | Full Product Name | Ingangsfrequentie | Energieverbruik (nom.) | Opstarttijd |
|---------------|--|-------------------|------------------------|-------------|
| 8719514431669 | MAS LEDtube 1200mm UE 11.9W 840 T8 EELA | 50 to 60 Hz | 11,9 W | 1 s |
| 8719514431683 | MAS LEDtube 1500mm UE 17.6W 840 T8 EELA | 50 to 60 Hz | 17,6 W | 1 s |
| 8720169269590 | MAS LEDtube 1200mm UE | - | 11,9 W | 1 s |

| Order Code | Full Product Name | Ingangsfrequentie | Energieverbruik (nom.) | Opstarttijd |
|---------------|--|-------------------|------------------------|-------------|
| | 11.9W 865 T8 EELA | | | |
| 8720169269613 | MAS LEDtube 1500mm UE 17.6W 865 T8 EELA | - | 17,6 W | 1 s |
| 8720169276901 | MAS LEDtube 1200mm UE 13.5W 830 T8 | - | 13,5 W | 1 s |
| 8720169276925 | MAS LEDtube 1500mm UE 20W 830 T8 | - | 20 W | 1 s |

Operationele temperatuur

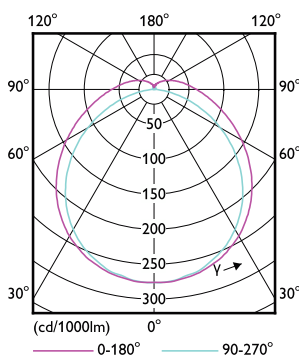
| Order Code | Full Product Name | T-behuizing maximaal (nom.) |
|---------------|---|-----------------------------|
| 8719514339729 | MAS LEDtube 1200mm UE 13.5W 840 T8 | 55 °C |
| 8719514339743 | MAS LEDtube 1200mm UE 13.5W 865 T8 | 55 °C |
| 8719514339767 | MAS LEDtube 1500mm UE 20W 840 T8 | 60 °C |
| 8719514339781 | MAS LEDtube 1500mm UE 20W 865 T8 | 60 °C |
| 8719514431669 | MAS LEDtube 1200mm UE 11.9W 840 T8 EELA | 40 °C |

| Order Code | Full Product Name | T-behuizing maximaal (nom.) |
|---------------|---|-----------------------------|
| 8719514431683 | MAS LEDtube 1500mm UE 17.6W 840 T8 EELA | 45 °C |
| 8720169269590 | MAS LEDtube 1200mm UE 11.9W 865 T8 EELA | 40 °C |
| 8720169269613 | MAS LEDtube 1500mm UE 17.6W 865 T8 EELA | 45 °C |
| 8720169276901 | MAS LEDtube 1200mm UE 13.5W 830 T8 | 45 °C |
| 8720169276925 | MAS LEDtube 1500mm UE 20W 830 T8 | 45 °C |

Keurmerken en classificaties

| Order Code | Full Product Name | Bereik omgevingstemperatuur | Energieverbruik kWh/1.000 uur |
|---------------|--|-----------------------------|-------------------------------|
| 8719514339729 | MAS LEDtube 1200mm UE 13.5W 840 T8 | -20 °C t/m 45 °C | 14 kWh |
| 8719514339743 | MAS LEDtube 1200mm UE 13.5W 865 T8 | -20 °C t/m 45 °C | 14 kWh |
| 8719514339767 | MAS LEDtube 1500mm UE 20W 840 T8 | -20 °C t/m 45 °C | 20 kWh |
| 8719514339781 | MAS LEDtube 1500mm UE 20W 865 T8 | -20 °C t/m 45 °C | 20 kWh |
| 8719514431669 | MAS LEDtube 1200mm UE 11.9W 840 T8 EELA | -20 °C t/m 45 °C | 12 kWh |
| 8719514431683 | MAS LEDtube 1500mm UE 17.6W 840 T8 EELA | -20 °C t/m 45 °C | 18 kWh |
| 8720169269590 | MAS LEDtube 1200mm UE 11.9W 865 T8 EELA | -20 tot +45 °C | 12 kWh |

| Order Code | Full Product Name | Bereik omgevingstemperatuur | Energieverbruik kWh/1.000 uur |
|---------------|--|-----------------------------|-------------------------------|
| 8720169269613 | MAS LEDtube 1500mm UE 17.6W 865 T8 EELA | -20 tot +45 °C | 18 kWh |
| 8720169276901 | MAS LEDtube 1200mm UE 13.5W 830 T8 | -20 tot +45 °C | 14 kWh |
| 8720169276925 | MAS LEDtube 1500mm UE 20W 830 T8 | -20 tot +45 °C | 20 kWh |



MASTER LEDtube T8 UltraEfficient

