

# Painéis solares para iluminação solar Philips.

## Subsistema de painel solar

Uma gama de painéis solares de 20 a 325 W concebida especialmente para a iluminação pública solar Philips, iluminação com projetores e sistemas solares de interior

### Benefícios

- Qualidade robusta gerida pela disciplina de qualidade Philips, fornecida por fabricantes de classe mundial
- Personalização disponível
- Design "plug and play" para ligação e instalação fáceis
- Certificação TUV

### Características

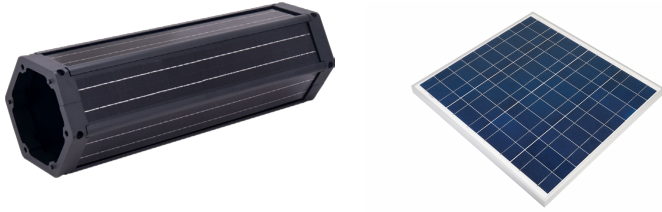
- Conectores com excelente resistência ao envelhecimento e aos raios UV, para condições ambientais extremas.
- Estanque ao meio ambiente em conformidade com IP67
- Intervalo de temperatura ambiente: -40~+85 °C
- Aplicação simples para crimpagem e inserção
- Feedback de emparelhamento tátil e sonoro

### Aplicação

- Iluminação pública solar
- Iluminação solar com projetores
- Sistemas solares de interior

# Subsistema de painel solar

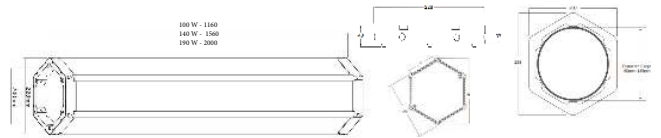
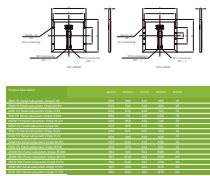
## Versions



Cylindrical Vertical Solar Panel

90W 18V Panel subsystem

## Desenho dimensional



### Funcionamento e características elétricas

Kit de cabo de ligação Incluído

### Temperatura

Ampla intervalo de temperatura ambiente -40 a +85 °C

## Funcionamento e características elétricas

Order Code	Full Product Name	Pico de potência do painel	Tipo de painel	Tensão do painel
51899599	100W 17V Panel subsystem Vmpp 18.22V	100 W	Poly cristalina	17 V
01803802	105W 17V Panel subsystem Vmpp 18V	105 W	Poly cristalina	17 V
72923099	155W 17V Panel subsystem Vmpp 18.93V	155 W	Poly cristalina	17 V

Order Code	Full Product Name	Pico de potência do painel	Tipo de painel	Tensão do painel
01804402	315W 36V Panel subsystem Vmpp 37.37V	315 W	Poly cristalina	36 V
50746300	200Wp Vertical Panel Subsystem Vmpp 36V	190 W	Mono cristalina	36 V
72926199	200W 36V Panel subsystem Vmpp 38.99V	200 W	Poly cristalina	36 V

## Características mecânicas e compartimento

## Subsistema de painel solar

Order Code	Full Product Name	Comprimento		
		Altura total	global	Largura total
51899599	100W 17V Panel subsystem Vmpp 18.22V	35 mm	990 mm	666 mm
01803802	105W 17V Panel subsystem Vmpp 18V	35 mm	990 mm	666 mm
72923099	155W 17V Panel subsystem Vmpp 18.93V	35 mm	1.476 mm	666 mm

Order Code	Full Product Name	Comprimento		
		Altura total	global	Largura total
01804402	315W 36V Panel subsystem Vmpp 37.37V	40 mm	1.956 mm	992 mm
50746300	200Wp Vertical Panel Subsystem Vmpp 36V	2.000 mm	228 mm	220 mm
72926199	200W 36V Panel subsystem Vmpp 38.99V	40 mm	1.318 mm	992 mm

## Aprovação e aplicação

Order Code	Full Product Name	Código de proteção de
		entrada
51899599	100W 17V Panel subsystem Vmpp 18.22V	IP67
01803802	105W 17V Panel subsystem Vmpp 18V	IP67
72923099	155W 17V Panel subsystem Vmpp 18.93V	IP67

Order Code	Full Product Name	Código de proteção de
		entrada
01804402	315W 36V Panel subsystem Vmpp 37.37V	IP67
50746300	200Wp Vertical Panel Subsystem Vmpp 36V	IP65
72926199	200W 36V Panel subsystem Vmpp 38.99V	IP67

