

# PHILIPS

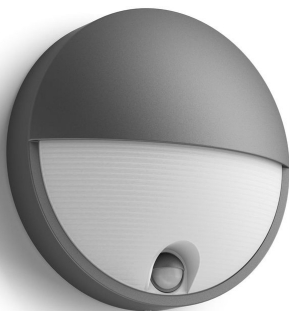
Applique Capricorn  
5,5 W

myGarden

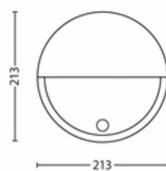
2700K

Antracite

Sensore; impermeabile



16456/93/16



## Luce sempre accesa quando torni a casa

L'applique per esterni Philips Capricorn LED nel colore grigio antracite è realizzata in alluminio pressofuso resistente e vanta un sensore di movimento di sicurezza. Grazie all'elegante forma a mezzaluna illumina gli ambienti esterni con una luce bianca calda, intensa e diffusa.

### **Illumina nel rispetto dell'ambiente**

- Risparmio energetico
- Luce LED di qualità elevata
- Durata prolungata: fino a 25 anni
- Luce bianca calda
- Philips offre una garanzia di 5 anni sul driver e sul modulo LED

### **Progettata per il tuo giardino**

- Sensore di movimento incluso per la massima praticità e tranquillità
- IP44: adatto a ogni condizione climatica

# In evidenza

## Risparmio energetico



Rispetto alle fonti di illuminazione tradizionali, questa lampada Philips a risparmio energetico consente di risparmiare sulla bolletta preservando allo stesso tempo l'ambiente.

## Luce LED di qualità elevata



La tecnologia LED, integrata in questa lampada Philips, è una soluzione sviluppata esclusivamente da Philips. Con un'accensione immediata, offre una luminosità ottimale, riempiendo la tua casa con colori vivi.

## Durata prolungata



Una sorgente di luce affidabile. La sorgente luminosa LED utilizzata in questa lampada Philips dura fino a 25.000 ore (ossia 25 anni sulla base di un utilizzo medio giornaliero di 3 ore e almeno 13.000 cicli di accensione/spengimento). Questo consente di non dover più pensare alla sostituzione delle lampadine creando, allo stesso tempo, l'atmosfera perfetta per la casa.

## Luce bianca calda



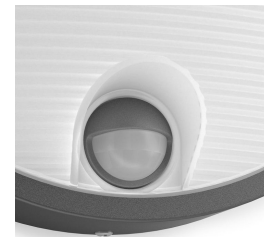
La luce può avere diverse temperature di colore, indicate da unità chiamate Kelvin (K). Le lampade con un valore Kelvin basso producono una luce calda, più accogliente, mentre quelle con un valore Kelvin più alto generano una luce più fredda ed energizzante. Questa lampada Philips offre una luce bianca e calda ideale per creare un'atmosfera accogliente.

## 5 anni di garanzia sul sistema LED



Oltre alla garanzia standard di 2 anni per questa lampada, Philips offre una garanzia di 5 anni sul sistema LED, ovvero sul driver e sul modulo LED all'interno della lampada.

## Sensore di movimento incluso



Completo di un sensore di movimento, il sistema di illuminazione si attiva dandoti il benvenuto quando torni a casa o avvertendoti dell'arrivo di qualcuno. Al rilevamento del movimento da parte del sensore, la lampada si accende automaticamente.

**IP44: adatto a ogni condizione climatica**

Rigorosamente testata per assicurare la resistenza all'acqua, questa lampada per esterni Philips è appositamente ideata per gli ambienti umidi. Il livello IP è indicato da due cifre: la prima fa riferimento al livello di protezione contro la polvere, mentre la seconda alla protezione contro l'acqua. Questa lampada per esterni è stata progettata in conformità allo standard IP44: offre

protezione contro gli schizzi d'acqua, quindi è il prodotto ideale per l'utilizzo all'esterno.

## Specifiche

**Aspetto e finitura**

- Colore: Antracite
- Materiale: Alluminio

**Informazioni ambientali**

- Disposal of the product: Alla termine della vita del prodotto, smaltirlo secondo le normative locali e non smaltirlo con i normali rifiuti domestici. Il corretto smaltimento del prodotto aiuterà a prevenire potenziali conseguenze negative per l'ambiente e la salute umana.

**Funzionalità aggiuntiva/accessorio incluso**

- 5 anni di garanzia sul modulo LED: Sì
- Completamente resistente alle intemperie: Sì
- LED integrato: Sì
- Sensore di movimento: Sì

**Zona giardino**

- Zona giardino: Giardino e terrazzo

**Varie**

- Appositamente progettata per: Giardino e terrazzo
- Style: Stile contemporaneo
- Tipo: Lampade da parete
- EyeComfort: No
- Caratteristiche aggiuntive: Sensore, Impermeabile

**Dimensioni e peso del prodotto**

- Peso netto: 0,490 kg
- Altezza: 21,4 cm
- Lunghezza: 21,4 cm
- Larghezza: 7,8 cm

**Service**

- Garanzia: 2 anni

**Specifiche tecniche**

- Durata fino a: 25.000 ore
- Emissione in lumen totale apparecchiatura: 600 lm
- Tensione di rete: 50 Hz
- LED: Sì
- Classe energetica della sorgente luminosa: F
- Completo di lampada wattaggio: 6 W
- Codice IP: IP44
- Classe di protezione: Classe II
- Sorgente luminosa sostituibile: No
- Numero di sorgenti luminose: 1

**Dimensioni e peso della confezione**

- EAN/UPC - Prodotto: 8718696131169
- Peso netto: 0,49 kg
- Peso lordo: 0,61 kg
- Altezza: 22,1 cm
- Lunghezza: 8,6 cm
- Larghezza: 21,6 cm
- Codice materiale (12NC): 915005193001



Data di rilascio:  
2024-06-17  
Versione: 0.384

© 2024 Signify Holding. Tutti i diritti riservati. Signify non fornisce alcuna rappresentazione o garanzia relativamente all'accuratezza o alla completezza delle informazioni incluse e non può essere ritenuta responsabile di eventuali azioni basate su di esse. Le informazioni riportate nel presente documento non hanno alcuno scopo commerciale e non fanno parte di alcun preventivo o contratto, salvo diversamente concordato con Signify. Philips e il simbolo dello scudo Philips sono marchi registrati di Koninklijke Philips N.V.

[www.lighting.philips.com](http://www.lighting.philips.com)