

PHILIPS

線型日光燈管

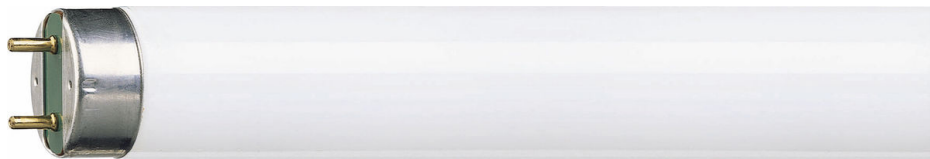
TL-D Super 80

58 W

G13

冷白光

927983284036



更加明亮的照明帶來鮮明 生動的體驗

Philips Color 80s 具備更高光輸出，提供更明亮的照明和更好的氣氛，適用於照明品質至關重要的時刻，以營造更鮮明生動的體驗。

節能

- 節能

提供最明亮的照明

- 更加明亮的照明帶來鮮明生動的體驗

產品特點

節能 更為明亮

高效能的螢光燈結合 BrightBoost 技術，演繹正確色彩，更加明亮

規格

燈泡特性

- 插座: GU10
- 可調式: 無

耐用性

- 標稱使用壽命: 15,000 h

照明特性

- 演色性指數 (CRI): 82
- 光色類別: 冷白光
- 相關色彩溫度 (規範): 4000
- 光效 (額定) (標準): 88 lm/W

耗電量

- 瓦數: 58 W
- 耗電量: 58.5 W

技術規格

- 光輸出: 5,150 lm
- 形狀: 線型日光燈管
- 可調光: 是
- 燈座基底: G13 | Medium Bi-Pin
Fluorescent

包裝尺寸與重量

- EAN/UPC - 產品: 8711500284921
- 淨重: 0.23 kg
- 淨重: 0.26 kg
- 高度: 2.7 cm
- 長度: 150 cm
- 寬度: 2.7 cm
- 材質編號 (12NC): 927983284036



出版日期: 2024-06-15
版本: 0.575

© 2024 Signify Holding. 保留一切權利。Signify 不對本文所載資料之準確性或完整性作出任何保證或聲明，亦不對與此相關的任何訴訟承擔法律責任。本文件所示資料不旨在用作任何商業報價，亦不構成任何報價單或合約的一部分；如 Signify 另有同意，則不在此限。Philips 與 Philips 盾徽均屬 Koninklijke Philips N.V. 的註冊商標。

www.lighting.philips.com