

PHILIPS

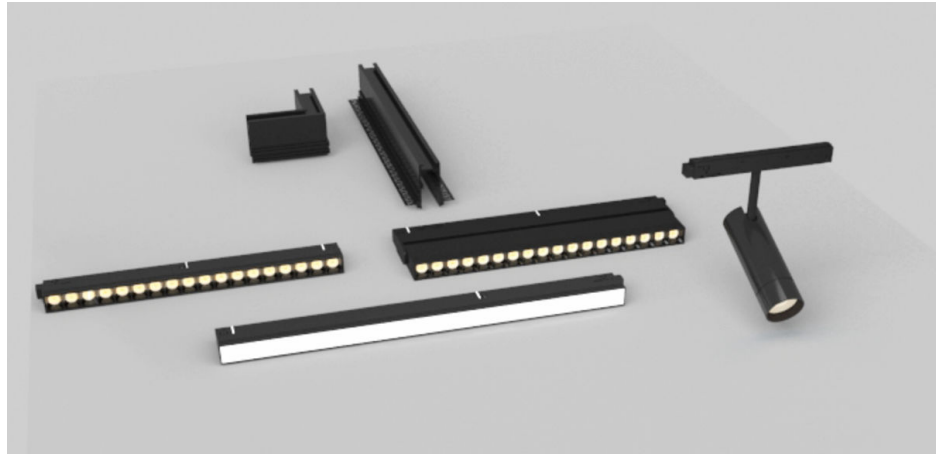
內嵌式投射燈

myLiving

Magnetic Sys

黑色

6922341954610



適用於日常生活的智慧照明

用時尚簡潔的線條勾勒出環境燈的氛圍。為了運用非焦點燈具打造出高品質空間，飛利浦推出全新的 Magnetic Sys 產品。此產品運用獨一無二的 GentleBright 專利技術，採用專業的雙區域擴散設計，能夠精準控制光源強度，有效過濾散逸光，還能降低眩光，帶來舒適明亮又純粹的照明！內嵌式的無痕追蹤器可搭配高度靈活、多模組應用程式，適用各種安裝場景，不僅時尚又多功能，更彰顯獨一無二的生活質感，引領當代風格的照明，巧妙妝點當代空間之美！

搭配您的室內擺設

- 裝飾用金屬表面處理

安裝

- 易於安裝、使用安全

產品特點

裝飾用金屬表面處理

當代風格的金屬表面處理更添現代氣息。

安裝簡易、使用安全

飛利浦 LED 伸縮式吊扇燈已通過嚴格的安全測試，且包含耐摔螺絲和堅固的設計，以及其他重要安全功能。

規格

燈泡特性

- 預期用途: 室內

設計與外型

- 顏色: 黑色
- 材質: 鋁合金
- 外罩色彩: 黑色
- 外殼材質: 鋁合金

耐用性

- 環境溫度範圍: -20 至 +40 °C

環境

- Disposal of the product: 根據當地法規廢棄處理已至壽命終點 (從經濟效益角度) 的產品，且不可採用一般家庭廢棄物方式廢棄處理產品。正確廢棄處理產品將有效阻止環境及人體健康可能發生的負面影響。

隨附額外功能/配件

- 可調式聚光燈頭: 無
- 可用遙控器調光: 無
- 隨附遙控器: 無

保固

- 保固期: 1 年

照明特性

- 恆光輸出: 無
- 點火色度: (NA) NA
- 光源可更換: 無
- 反光器材質: -

其他

- 特殊設計: 臥室, 客廳, 飯廳, 廚房, 家庭辦公室, 走道
- 風格: 當代時尚系列
- 類型: 軌道燈

其他特性

- 燈電流: 4000 mA
- 符合歐盟 RoHS 標準: 是

功率

- 輸入電壓: 48

耗電量

- 功耗容差: +/-10%

產品尺寸與重量

- 淨重: 1.21 kg
- 嵌入長度: 100.0 cm
- 嵌入寬度: 3.5 cm
- 高度: 5.3 cm
- 長度: 100 cm
- 內嵌距離: 5 cm
- 寬度: 7.55 cm
- 整體高度: 53 mm
- 整體長度: 1,000 mm
- 整體寬度: 75.5 mm

服務

- 保固: 3 年

技術規格

- 使用壽命達: 25,000 h
- 燈具總流明輸出: -
- 主電源: 48
- 可調式燈具: 否
- LED: 無
- IP 防護等級: IP20
- 防護等級: 等級 III
- 內附驅動器: 無
- 易燃性標誌: 用於安裝於通常易燃的表面
- 灼熱絲測試: 溫度 650°C、持續時間 30 秒
- 防水防塵規範 (IP): IP20 | 可防止手指侵入
- 機械衝擊保護規範: IK03 | 0.3 J
- 保護等級 IEC: 安全等級 III
- 適合隨機切換: 無
- 可調光: 否

6922341954610

包裝尺寸與重量

- EAN/UPC - 產品: 6922341954610
- 淨重: 1.24 kg
- 淨重: 1.33 kg

- 高度: 3.5 cm
- 長度: 6 cm
- 寬度: 108 cm



出版日期: 2024-11-21
版本: 0.122

© 2024 Signify Holding. 保留一切權利。Signify 不對本文所載資料之準確性或完整性作出任何保證或聲明，亦不對與此相關的任何訴訟承擔法律責任。本文件所示資料不旨在用作任何商業報價，亦不構成任何報價單或合約的一部分；如 Signify 另有同意，則不在此限。Philips 與 Philips 盾徽均屬 Koninklijke Philips N.V. 的註冊商標。

www.lighting.philips.com