

# PHILIPS

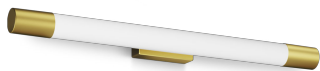
Applique murale  
Rover

Appliques murales

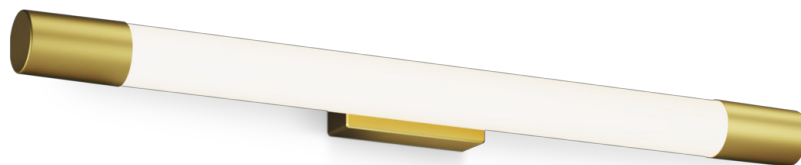
2 700K

Laiton

ClickFix ; étanche



8720169299399



## Miroir lumineux LED élégant pour éclairer votre salle de bains

Philips propose des miroirs lumineux pour tous vos besoins d'éclairage de salle de bain. Nos miroirs lumineux sont conçus pour fonctionner dans des conditions humides et sont protégés contre les projections d'eau. Lumière LED douce blanc chaud, agréable pour les yeux. Installez-le en quatre étapes faciles grâce au système d'installation breveté Philips ClickFix. Fabriqué avec des matériaux robustes sélectionnés pour leur durabilité et leur esthétique.

### Installation facile

- Montage aisé ClickFix

### En harmonie avec votre style intérieur

- qui se coordonnent parfaitement avec les autres luminaires salle de bain Philips

### Solutions d'éclairage durables

- Longue durée de vie, jusqu'à 25 000 heures

### Profitez de votre salle de bain grâce à une lumière de qualité

- Bien voir est essentiel dans la salle de bain

### Éclairage de qualité supérieure

- EyeComfort : un éclairage agréable pour les yeux

### Sécurité

- Résistance à l'humidité

### Durée de vie

- Qualité durable, même après des années

## Points forts

### Montage aisé ClickFix

Installez vous-même votre spot sans difficulté en quatre étapes simples grâce au système d'installation breveté Philips ClickFix. Montez simplement le support au plafond, raccordez les fils, puis emboîtez et fixez la lampe d'un seul geste.

### Une large gamme pour l'éclairage salle de bain

Philips propose des miroirs lumineux et des spots de plafond pour tous vos besoins d'éclairage salle de bain\*,

### Longue durée de vie, jusqu'à 25 000 heures



La lumière LED fiable de haute qualité dure jusqu'à 25 000 heures. Vous pouvez garder l'esprit tranquille : vous savez que vous n'aurez pas à vous soucier de l'entretien pendant des années, tout en profitant d'une lumière parfaite chez vous.

### Bien voir est essentiel

Quand on se prépare, il est essentiel de bien voir, c'est pourquoi chaque luminaire constitue une excellente source lumineuse. La gamme d'éclairage de salle de bain exploite les dernières technologies en matière d'économies d'énergie pour produire une lumière de qualité, qui garantit une bonne visibilité sans éblouir.

### EyeComfort : un éclairage agréable pour les yeux



Une lumière de mauvaise qualité peut provoquer une gêne visuelle. Nous sommes nombreux à passer beaucoup de temps à l'intérieur, il est donc plus important que jamais que nos maisons soient convenablement éclairées. Nos produits sont soumis à des critères de test stricts, qui portent notamment sur le clignotement, la lumière stroboscopique, l'éblouissement, la restitution des couleurs et les effets de gradation afin de vérifier qu'ils respectent la qualité EyeComfort. Non seulement ce luminaire LED Philips projette une lumière confortable, mais il le fera pendant toute sa durée de vie, offrant ainsi une qualité de lumière, une luminosité et une gamme de couleurs régulières pendant plus de dix ans.

### Résistance à l'humidité

La résistance à l'humidité signifie que vous pouvez utiliser ce produit en toute confiance dans la salle de bain, dans la cuisine, sur le balcon et dans tous les autres endroits humides.

### Durable

Fabriqué avec des matériaux robustes sélectionnés pour leur durabilité et leur esthétique. Conçu pour des performances durables. Installez-le et oubliez-le. Vous n'aurez pas à le remplacer avant la fin de sa (longue) durée de vie. Les matériaux haute qualité sont soumis à différents tests de résistance (exposition aux UV et aux hautes températures, entre autres) pour garantir leur durabilité.

## Caractéristiques

### Caractéristiques de l'ampoule

- Usage prévu: Intérieur

### Design et finition

- Couleur: Laiton
- Matériaux: Métal, Plastique

**Durée de vie**

- Nombre de cycles d'allumage: 50 000

**Environnement**

- Disposal of the product: À la fin de sa durée de vie (économique), éliminez le produit conformément aux règles locales et ne le jetez pas avec les ordures ménagères ordinaires. L'élimination adéquate de votre produit contribuera à prévenir d'éventuelles conséquences négatives pour l'environnement et la santé humaine.

**Options/accessoires inclus**

- Tête de spot orientable: Non
- Montage click!FIX: Oui
- Intensité variable avec télécommande: Non
- LED intégrée: Oui
- Télécommande incluse: Non

**Caractéristiques lumineuses**

- Homogénéité des couleurs: 6 SDCM
- Indice de rendu de couleur (IRC): 80
- Temps de chauffe à 60 %: <2

**Divers**

- Conçu spécialement pour: Salle de bain, Hall
- Style: Des bureaux
- Type: Appliques murales
- EyeComfort: Oui
- Innovations LED: EyeComfort
- Fonctionnalités supplémentaires: ClickFix, Étanche

**Autres caractéristiques**

- Ampérage de la lampe: 75 mA
- Efficacité: 150 lm/W

**Consommation électrique**

- Facteur de puissance: 0.5
- Puissance: 10 W

**Dimensions et poids du produit**

- Poids net: 0,337 kg
- Hauteur: 7 cm
- Longueur: 60 cm
- Largeur: 5 cm

**Entretien**

- Garantie: 2 ans

**Spécificités techniques**

- Durée de vie jusqu'à: 25 000 h
- Rendement en lumen total de l'éclairage: 1500
- Couleur de lumière: 2700
- Puissance électrique: CA 220-240
- Éclairage à intensité variable: Non
- LED: Oui
- Classe énergétique de la source lumineuse incluse: D
- Indice de protection: IP44
- Classe de protection: Classe I
- Source lumineuse remplaçable: Non
- Nombre de sources lumineuses: 1

**Dimensions et poids de l'emballage**

- Code barre produit: 8720169299399
- Poids net: 0,3 kg
- Poids brut: 0,38 kg
- Hauteur: 6,2 cm
- Longueur: 7 cm
- Largeur: 9 cm



Date de publication:  
2024-11-21  
Version: 0.284

© 2024 Signify Holding. Tous droits réservés. Signify ne fait aucune déclaration ni ne donne aucune garantie concernant la précision ou l'exhaustivité des informations ci-incluses et ne pourra être tenue responsable d'une quelconque action prise en conséquence. Les informations présentées dans ce document ne constituent pas une offre commerciale et ne font partie d'aucun devis ni d'aucun contrat, sauf convention contraire avec Signify. Philips et l'emblème Philips Shield sont des marques déposées de Koninklijke Philips N.V.