

# PHILIPS

Spot 50W PAR16  
GU10

LED intelligent

Ampoule connectée blanche  
réglable

Jusqu'à 345 lumens

Facile à installer et à utiliser

Contrôle avec l'application ou la  
voix



8720169296787



## La lumière connectée au service de votre quotidien

Coup de projecteur sur votre confort et votre bien-être ! Ces spots intelligents possèdent la forme standard GU10 que vous connaissez et appréciez, mais leurs lentilles en verre véritable apportent une touche d'élégance supplémentaire. Ils offrent également un atout qui est tout sauf classique : une lumière blanche réglable pour s'adapter à tous vos besoins et à toutes vos humeurs. Programmez une lumière blanche froide lorsque vous avez besoin d'accomplir des tâches, ou une lumière blanche chaude et agréable lorsque vous souhaitez vous détendre, pour vivre dans votre maison de la manière la plus confortable. Bénéficiez en plus du contrôle vocal, via la télécommande WiZ ou l'application WiZ, que vous soyez chez vous ou ailleurs. Les spots Philips Smart GU10 se connectent à l'aide de votre réseau Wi-Fi existant. Aucun matériel, mise en réseau ni configuration supplémentaire n'est requis.

### Facile à installer

- Branchez, le tour est joué !

#### **Contrôle intelligent**

- Contrôle à distance avec votre smartphone

#### **Fonctionnalités intelligentes**

- Créez des scénarios lumineux automatiques
- Automatisez vos éclairages. Compatible avec les produits Connecté par WiZ

#### **Modes lumineux**

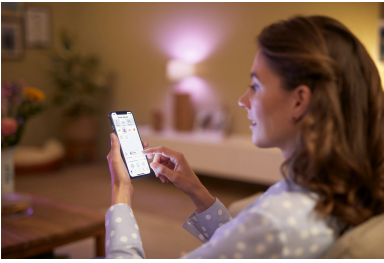
- Des millions de couleurs et des modes d'éclairage dynamique
- Lumière blanche et froide

#### **Design**

- Distribution uniforme de la lumière

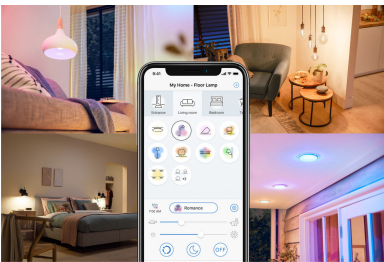
# Points forts

### Branchez, le tour est joué !



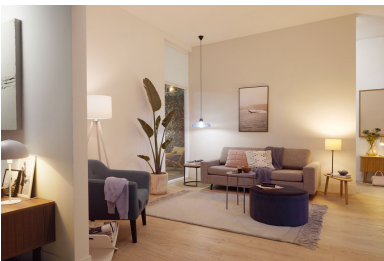
Pas besoin d'intermédiaire, WiZ communique directement avec votre routeur Wi-Fi. Branchez simplement votre nouvelle lampe, téléchargez l'appli WiZ, et le tour est joué !

### Contrôle à distance



Où que vous soyez, vous pouvez contrôler vos lampes WiZ via votre smartphone. Vous avez oublié d'éteindre la lumière en partant ? Pas de souci. L'appli WiZ existe pour iOS et Android.

### Créez des scénarios lumineux automatiques



Vous pouvez créer un programme automatique quotidien ou hebdomadaire. Configurez-le pour que les lumières s'allument avant votre retour ou s'éteignent quand vous n'en avez pas besoin.

### Créez des scénarios lumineux automatiques



Vous pouvez programmer l'allumage et l'extinction des lumières, ou changer de mode lumière en fonction de la détection des mouvements. Ce produit est compatible avec tous les produits Connecté par WiZ.

### Des millions de couleurs et des modes d'éclairage dynamique



Faites votre choix dans notre palette de plusieurs millions de couleurs pour créer une ambiance que vous allez adorer. Redécouvrez votre cadre de vie habituel dans une version plus dynamique, grâce à nos modes d'éclairage spécifiques.

### Lumière blanche et froide



À la maison, boostez votre énergie avec une lumière blanche froide. Cet éclairage s'adapte intelligemment à vos activités quotidiennes.

### Distribution uniforme de la lumière



Bénéficiez d'un éclairage uniforme avec cette ampoule qui distribue uniformément sa lumière douce et vive dans toute la pièce.

# Caractéristiques

## Caractéristiques de l'ampoule

- Usage prévu: Intérieur
- Forme de la lampe: PAR16
- Prise: GU10
- Technologie: WiFi intelligent
- Type de verre: Transparent
- Intensité réglable: Variateur sans fil

## Dimensions de l'ampoule

- Hauteur: 5,5 cm
- Poids: 0,05 kg
- Largeur: 5 cm

## Durée de vie

- Durée de vie moyenne (sur la base de 2,7 h/jour): 15 an(s)
- Facteur de maintenance du flux lumineux: 70%
- Nombre de cycles d'allumage: 50 000
- Durée de vie nominale: 15 000 h

## Caractéristiques lumineuses

- Angle d'ouverture du faisceau: 36 degré(s)
- Homogénéité des couleurs: 6 SDCM
- Indice de rendu de couleur (IRC): 90
- Température de couleur: 2700-6500 K
- Catégorie de couleur de lumière: Niveau de blanc ajustable
- Flux lumineux nominal: 345 lm
- Temps d'allumage: <0.5 s
- Temps de chauffe à 60 %: lumière maximale instantanée

## Divers

- EyeComfort: Oui

## Autres caractéristiques

- Ampérage de la lampe: 40 mA
- Efficacité: 73 lm/W

## Informations figurant sur l'emballage

- EAN: 8720169296787
- Code commercial: 872016929678700
- Titre du produit: PHI WFB 50W GU10 GLASS 927-65 TW 1PF/6

## Consommation électrique

- Facteur de puissance: 0.48
- Tension: AC 220-240 V
- Puissance: 4,7 W
- Puissance équivalente: 50 W
- Classe énergétique: F

## Dimensions et poids du produit

- Longueur: 5,5 cm

## Valeurs nominales

- Angle nominal d'ouverture du faisceau: 36 degré(s)
- Durée de vie nominale: 15 000 h
- Flux lumineux nominal: 345 lm
- Intensité maximale nominale: 550 cd
- Puissance nominale: 4.7 W

## Spécificités techniques

- Fréquence: 50-60 Hz
- Numéro d'enregistrement EPREL: 1877833
- Référence de mesure de flux: Narrow Cone

## Dimensions et poids de l'emballage

- Code barre produit: 8720169296787
- Poids net: 0,05 kg
- Poids brut: 0,09 kg
- Hauteur: 16 cm
- Longueur: 7 cm
- Largeur: 7 cm



Date de publication:  
2025-01-09  
Version: 0.121

© 2025 Signify Holding. Tous droits réservés. Signify ne fait aucune déclaration ni ne donne aucune garantie concernant la précision ou l'exhaustivité des informations ci-incluses et ne pourra être tenue responsable d'une quelconque action prise en conséquence. Les informations présentées dans ce document ne constituent pas une offre commerciale et ne font partie d'aucun devis ni d'aucun contrat, sauf convention contraire avec Signify. Philips et l'emblème Philips Shield sont des marques déposées de Koninklijke Philips N.V.