

# PHILIPS

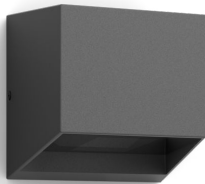
Apliques murales  
Alix 4,3 W

Ultraeficiente

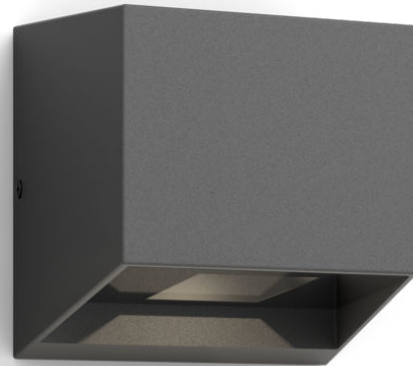
2700 k

Antracita

Estanco al agua



8720169351318



## Nuestras luces LED de mayor eficiencia energética hasta el momento.

Las luces de exterior Philips Alix ultraeficientes utilizan una tecnología innovadora para reducir las emisiones de carbono, disminuir los residuos de materiales y reducir el consumo de energía. Con una asombrosa vida útil de 50.000 horas, estas luces duran más del doble que las equivalentes LED para exterior de Philips y consumen un 50 % menos de energía, justo lo que hace falta para un planeta más sostenible.

### Soluciones de iluminación sostenible

- Larga duración, de hasta 50.000 horas
- Ultraeficiente

### Avanzada luz LED

- 5 años de garantía en el sistema LED

### Excelente calidad

- Aluminio de alta calidad y materiales sintéticos de calidad excelente
- Diseño duradero con revestimiento PowerShield

**Diseñado para exteriores**

- IP44: resistente al agua

**Características especiales**

- Efecto de iluminación bidireccional

**Luz de alta calidad**

- Luz blanca cálida de 2700 K

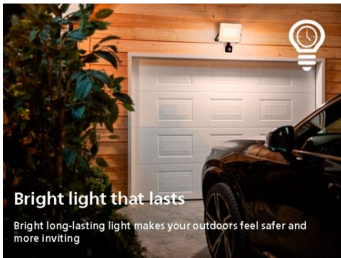
# Destacados

## Larga duración, de hasta 50.000 horas



La luz LED confiable de alta calidad dura hasta 50.000 horas. Puedes estar tranquilo sabiendo que no tendrás que preocuparte por el mantenimiento durante años, mientras disfrutas de la luz perfecta para el jardín todas las noches.

## Ultraeficiente



Consume al menos un 50 % menos de energía en comparación con las luces LED estándar equivalentes de Philips.

## 5 años de garantía en el sistema LED



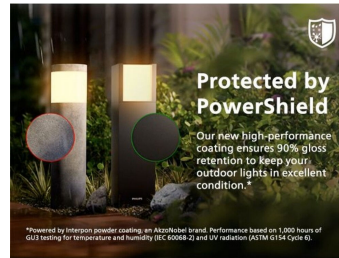
Además de la garantía estándar de 2 años que se ofrece para esta luminaria, Philips también ofrece una garantía de 5 años para el sistema LED (el módulo y el controlador LED).

## Aluminio de alta calidad y materiales sintéticos de calidad excelente



Esta luz de Philips se ha diseñado especialmente para exteriores. Es resistente y se ha fabricado para durar, por lo que iluminará tu jardín noche tras noche. Se ha fabricado con aluminio fundido de alta calidad y materiales sintéticos excelentes.

## Diseño duradero



Protegido por PowerShield Para mantener tus luces exteriores en excelentes condiciones, utilizamos un recubrimiento en polvo de alto rendimiento de Interpon, una marca de AkzoNobel. Más resistente que las pinturas tradicionales, protege contra la decoloración, los arañazos, las abolladuras y el óxido para ofrecer una belleza y un rendimiento duraderos.

## IP44: resistente al agua

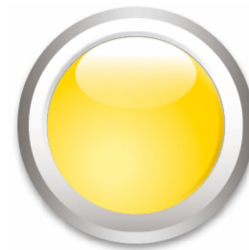


Esta luz exterior de Philips está especialmente diseñada para entornos exteriores húmedos y se ha probado rigurosamente para garantizar la resistencia al agua. Su clasificación IP44 significa que se ha certificado para ofrecer protección contra la entrada de polvo y las salpicaduras de agua, por lo que es perfecta para uso general en exteriores.

## Efecto de iluminación bidireccional

Esta luminaria de exterior de Philips crea el ambiente perfecto en tu jardín o terraza con su efecto de luz bidireccional.

## Luz blanca cálida de 2700 K



¿Sabías que los diferentes tonos de luz blanca se identifican por diferentes temperaturas de color, que se miden en Kelvin (K)? Las temperaturas de color más bajas producen una luz blanca cálida y acogedora, mientras que las temperaturas de color más altas producen una luz blanca más energizante y fría. Esta luminaria produce una luz cálida y relajante de 2700 K.

# Especificaciones

## Diseño y acabado

- Color: Antracita
- Material: Aluminio

## Medio ambiente

- Disposal of the product: Al final de su vida útil (económica), elimina el producto de acuerdo con las normas locales y no lo deseches con la basura doméstica normal. La correcta eliminación del producto ayudará a evitar posibles consecuencias negativas para el medio ambiente y la salud humana.

## Características/accesorios adicionales incluidos

- 5 años de garantía en el módulo LED: Sí
- Cabezal de foco ajustable: No
- Anti-óxido, anti-polvo: Sí
- Haces de luz bidireccionales: Sí
- Sensor de día y noche: No
- Totalmente impermeable: Sí
- LED integrado: Sí
- Sensor de movimiento: No
- Energía solar: No
- Pieza central: No

## Características de la luz

- Índice de reproducción cromática (IRC): 80

## Varios

- Diseñada especialmente para: Jardines y patios
- Estilo: Contemporáneo
- Tipo: Apliques murales
- EyeComfort: No
- Innovaciones LED: UltraEfficient
- Características adicionales: Estanco al agua

## Consumo de energía

- Potencia: 4,3 W

## Dimensiones y peso del producto

- Peso neto: 0,63 kg
- Altura: 10 cm
- Longitud: 10 cm
- Anchura: 10 cm

## Servicio

- Garantía: 5 años

## Especificaciones técnicas

- Vida útil de hasta: 50.000 hora(s)
- Flujo luminoso total de la luminaria: 800
- Color de la luz: 2700
- Red eléctrica: 220-240 CA
- Luminaria regulable: No
- Clase energética de la fuente de luz incluida: B
- Código IP: IP44
- Clase de protección: Clase I
- Fuente de luz sustituible: No

## Dimensiones y peso del embalaje

- Producto con código EAN/UPC: 8720169351318
- Peso neto: 0,63 kg
- Peso bruto: 0,67 kg
- Altura: 12,3 cm
- Longitud: 11,6 cm
- Anchura: 11,6 cm



Fecha de emisión:  
2025-03-12  
Versión: 0.279

© 2025 Signify Holding. Todos los derechos reservados. Signify no otorga representación o garantía con respecto a la exactitud o integridad de la información incluida aquí y no será responsable de ninguna acción que dependa de la misma. La información presentada en este documento no está destinada a su uso con fines comerciales ni forma parte de ningún presupuesto ni contrato, a menos que Signify acuerde otros términos. Philips y el emblema de escudo de Philips son marcas comerciales registradas de Koninklijke Philips N.V.

[www.lighting.philips.com](http://www.lighting.philips.com)