

PHILIPS

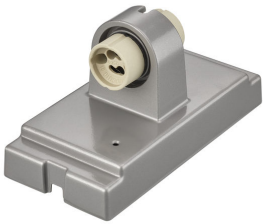
Nightingale Wandleuchte,
35 W, GU10, ohne
Leuchtmittel

Außenleuchten

Ohne Leuchtmittel

Edelstahl

Wasserbeständig



8718696154007



Genieße einen wunderschönen Garten mit Licht

Diese Außenleuchte ist auf die neuesten Trends und Lebensstile abgestimmt. Sie erzeugt die Atmosphäre, die Du Dir schon immer gewünscht hast.

Benutzerfreundlich

- Lampen nicht im Lieferumfang enthalten

Verleihen Sie Ihrem Garten mehr Stil

- Moderne Außenbeleuchtung

Für den Außenbereich

- IP44 – wetterfest

Besondere Eigenschaften

- Nach oben und unten gerichteter Lichteffekt

Besonderheiten

Lampen nicht im Lieferumfang enthalten

Im Lieferumfang dieser Leuchte ist kein Leuchtmittel enthalten. Somit kannst Du entscheiden, welche Lichtleistung dem Zimmer und Deinem persönlichen Geschmack am besten entspricht. Die Wahl einer Philips LED-Lampe sorgt für eine hochwertige und langlebige Lichtleistung.

Moderne Außenbeleuchtung

Mit dem beeindruckenden und minimalistischen Design dieser Außenbeleuchtung von Philips sowie dem eleganten und modernen Stil eignet sich die Außenbeleuchtung von Philips perfekt zur Beleuchtung von Gärten, Wegen und Außenbereichen.

IP44 – wetterfest



Diese Außenleuchte von Philips wurde speziell für feuchte Außenumgebungen entwickelt. Sie wurde streng auf Wasserfestigkeit getestet. Die Schutzart IP44 besagt, dass sie für den Schutz gegen das Eindringen von Staub und Spritzwasser zertifiziert wurde. Daher eignet sie sich perfekt für den allgemeinen Einsatz im Freien.

Nach oben und unten gerichteter Lichteffect

Diese Philips Außenleuchte erzeugt mit ihrem nach oben und unten gerichteten Lichteffect die ideale Atmosphäre in Deinem Garten oder auf der Terrasse.

Daten

Design und Materialausführung

- Farbe: Edelstahl
- Material: Aluminium

Umweltschutz

- Disposal of the product: Entsorge das Produkt am Ende seiner (wirtschaftlichen) Nutzlebensdauer gemäß den örtlichen Vorschriften und nicht im normalen Hausmüll. Durch die korrekte Entsorgung Deines Produkts werden Umwelt und Menschen vor möglichen negativen Folgen geschützt.

Zusatzfunktion/Zubehör im Lieferumfang enthalten

- 5 Jahre Garantie auf LED-Modul: Ja
- Schwenkbarer Spotkopf: Nein
- Staubfrei rostfrei: Ja
- Nach oben und unten gerichteter Lichtstrahl: Nein
- click!FIX-Montage: Ja
- Vollständig witterungsbeständig: Ja
- LED integriert: Nein
- Bewegungssensor: Nein
- Solarenergie: Nein
- Herzstück: Nein

Gartenbereich

- Gartenbereich: Garten und Terrasse

Sonstiges

- Speziell geeignet für: Garten und Terrasse
- Stil: Zeitgenössisch
- Typ: Wandleuchten
- EyeComfort: Nein
- Zusätzliche Funktionen: wasserbeständig

Produktabmessungen und -gewicht

- Nettogewicht: 0,6 kg
- Höhe: 16 cm
- Länge: 9,6 cm
- Breite: 8 cm

Service

- Garantie: 2 Jahr(e)

Technische Daten

- Netzstrom: 220–240 V
- Leuchte dimmbar: Nein
- Fassung/Sockel: GU10
- Maximale Wattleistung der Ersatzlampe: 35 W
- IP-Code: IP44
- Schutzklasse: Klasse I
- Austauschbare Lichtquelle: Ja
- Anzahl Lichtquellen: 2

Packmaße und Gewicht

- EAN/UPC – Produkt: 8718696154007
- Nettogewicht: 0,72 kg
- Bruttogewicht: 0,81 kg
- Höhe: 17,8 cm
- Länge: 8,6 cm
- Breite: 10,1 cm



Ausstellungsdatum:
2025-02-27
Version: 0.301

© 2025 Signify Holding. Alle Rechte vorbehalten. Signify gibt keine Zusicherungen und übernimmt keine Garantie bezüglich der Richtigkeit oder Vollständigkeit der in diesem Dokument enthaltenen Informationen und haftet nicht für Handlungen, die im Vertrauen darauf ausgeführt werden. Die in diesem Dokument vorgestellten Informationen sind, sofern keine anderslautende Vereinbarung mit Signify besteht, nicht als kommerzielles Angebot gedacht und sind nicht Teil eines Angebots oder Vertrags. Philips und das Philips Schildsymbol sind eingetragene Warenzeichen der Koninklijke Philips N.V.