

# PHILIPS

Phase Decken-/  
Wandspot

Decken-/Wandspots

2700 K

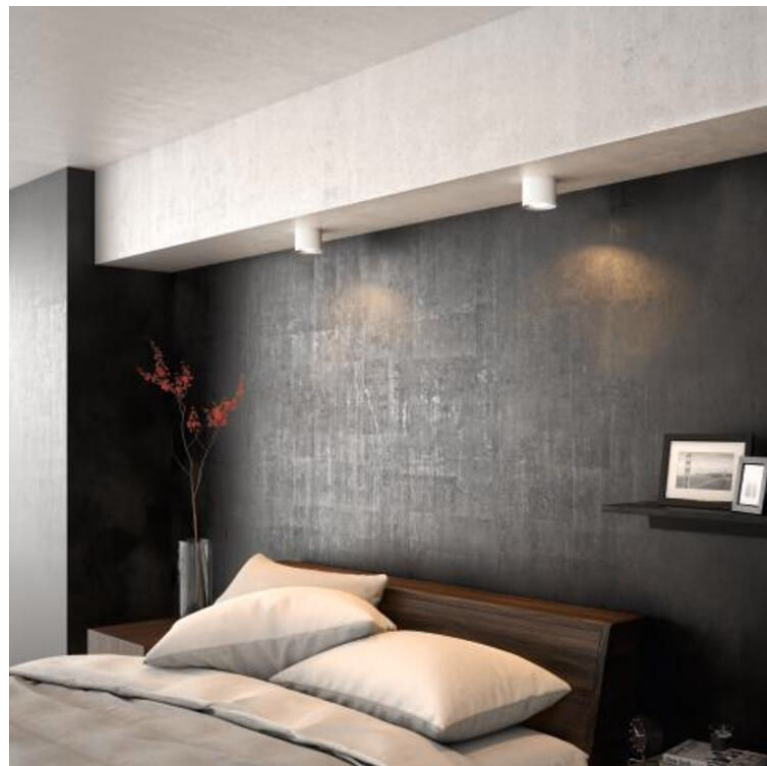
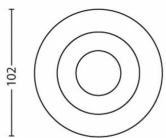
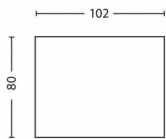
Weiß

Dimmbar

Qualitativ hochwertiges  
Material



53300/31/16



## Sanftes Dimmen, von strahlend hellem bis hin zu weichem Licht

Manchmal möchte man einfach das Ambiente im Raum seiner Tätigkeit anpassen, um sich wohler zu fühlen. Mit den dimmbaren Philips LED-Spots können Sie die gewünschte Lichtintensität stufenlos einstellen – von funktional hell für das tägliche Arbeiten bis einladend warm für entspannte Stunden.

### Beleuchtung nach deinen Bedürfnissen und für deine Sicherheit

- ClickFix – einfache Montage
- Entscheide dich für eine hochwertige LED-Beleuchtung und spare Energie
- Lampenlebensdauer von bis zu 30 Jahren
- Beim Einschalten sofort hell
- Hohe Lichtleistung – 500 Lumen
- Gestaltet für Ihren Sehkomfort
- Integrierte LED-Lichtquelle
- 5 Jahre Garantie für Ihre Sicherheit

### Vielseitige Beleuchtung für jeden Moment deines Tages

- Dimmt allmählich von 100-prozentiger Helligkeit bis hin zu 10-prozentig weichem Licht.

**Besseres Design für optimale Beleuchtung**

- Langlebiges, hochwertiges Material
- Der perfekte Lichtstrahl für Akzentbeleuchtung
- Schwenkbarer Spotkopf für maximale Flexibilität

# Besonderheiten

## ClickFix – einfache Montage



Installiere Deinen Spot einfach selbst. Dank ClickFix benötigst Du hierzu keine Hilfe. Montiere einfach die Halterung an der Decke, schließe die Drähte an, und befestige die Lampe mit einem Klick.

## Energiesparende LED-Beleuchtung

LED-Beleuchtung spart bis zu 80 % Energie im Vergleich zu herkömmlicher Beleuchtung mit der gleichen Lichtleistung. Mit dem Kauf einer Philips LED-Lampe oder Glühlampe sparst du von Beginn an Kosten. Mit jeder Lichtquelle, die du durch eine LED-Leuchte ersetzt, wirst du anhand deiner geringeren Stromrechnung sofort Vorteile erkennen.

## Lebensdauer bis zu 30 Jahre

LED-Beleuchtung hält länger und vermeidet so den Aufwand durch häufigen Austausch deiner Lichtquelle. Dies reduziert Abfälle erheblich, spart dir aber auch langfristig Geld.

## Sofortiges, helles Licht

Es besteht keine Notwendigkeit, mit Philips LED-Spots zu warten. Sie bieten ihre volle Helligkeit sofort beim Einschalten. Ihr echtes, Glühlampenartiges, warmweißes Licht schafft sofort eine gemütliche und einladende Atmosphäre.

## Hohe Lichtleistung – 500 Lumen

Erhelle dein Zuhause mit qualitativ hochwertigem Licht

## Sanfte, angenehme LEDs



Eine schlechte Beleuchtung kann die Augen sehr belasten: Zu helles Licht blendet die Augen, zu weiches Licht erzeugt ein Flimmern in den Augen. Jetzt kannst du deine Umgebung mit LEDs beleuchten, die für angenehmes Licht entwickelt wurden, und das perfekte Ambiente für dein Zuhause einrichten.

## Integrierte LED-Lichtquelle

Dieser Spot verfügt über eine integrierte hochwertige LED-Beleuchtung, die eine optimale Lichtleistung bietet.

## 5 Jahre Garantie

Alle unsere Spot-Leuchten werden für eine lange Lebensdauer hergestellt. Für das komplette Produkt gilt eine volle 5-jährige Garantie, sodass Sie jeden Tag eine langlebige, hochwertige Beleuchtung genießen können.

## Sanftes und tiefes Dimmen

Ändern Sie Ihr Zimmer-Ambiente entsprechend Ihrer jeweiligen Aktivität. Mit den Philips dimmbaren LED-Spots können Sie die Lichthelligkeit durch eine Drehung des Dimmers leicht einstellen. Dimmen Sie allmählich von 100-prozentig hellem Licht für funktionale Aktivitäten bis hin zu 10-prozentig weichem Licht für eine entspannte Freizeit.

## Qualitativ hochwertiges Material

Dieser Spot besteht aus langlebigen, hochwertigen Materialien mit überragender Optik. Dies sorgt für eine lange Lebensdauer des Produkts und dafür, dass es dein Zuhause über viele Jahre hinweg bereichert und beleuchtet.

## Perfekt zur Akzentbeleuchtung

Dieser LED-Spot sorgt mit weitem Abstrahlwinkel (40 Grad) für eine moderne Beleuchtung und eignet sich sowohl für die Akzentbeleuchtung als auch für die Allgemeinbeleuchtung. Verwende ihn zur Beleuchtung deiner Küche oder deines Wohn- und Esszimmers.

## Leicht schwenkbarer Spotkopf

Der schwenkbare Spotkopf wurde entworfen, um das Licht dorthin zu leiten, wo du es am meisten benötigst.

# Daten

## Lampeneigenschaften

- Verwendungszweck: Innenbeleuchtung

## Design und Materialausführung

- Farbe: Weiß
- Material: Metall

## Nutzlebensdauer

- Anzahl der Schaltzyklen: 50.000

## Umweltschutz

- Disposal of the product: Entsorge das Produkt am Ende seiner (wirtschaftlichen) Nutzlebensdauer gemäß den örtlichen Vorschriften und nicht im normalen Hausmüll. Durch die korrekte Entsorgung Deines Produkts werden Umwelt und Menschen vor möglichen negativen Folgen geschützt.

## Zusatzfunktion/Zubehör im Lieferumfang enthalten

- 5 Jahre Garantie auf LED-Modul: Ja
- Schwenkbarer Spotkopf: Ja
- click!FIX-Montage: Ja
- LED integriert: Ja

## Lichteigenschaften

- Farbwiedergabeindex (CRI): 80

## Sonstiges

- Speziell geeignet für: Schlafzimmer, Wohnzimmer, Küche, Home Office, Flur
- Stil: Zeitgenössisch
- Typ: Decken-/Wandspots
- EyeComfort: Ja
- Zusätzliche Funktionen: Dimmbar

## Andere Eigenschaften

- Lichtausbeute: 111 lm/W

## Produktabmessungen und -gewicht

- Nettogewicht: 0,605 kg
- Höhe: 8,0 cm
- Länge: 10,2 cm
- Breite: 10,2 cm

## Service

- Garantie: 5 Jahr(e)

## Technische Daten

- Nutzlebensdauer von bis zu: 30.000 Stunde(n)
- Gesamte Lichtleistung der Leuchte: 500
- Lichttechnologie: LED, Schutzkleinspannung
- Lichtfarbe: 2700
- Netzstrom: AC 220–240
- LED: Ja
- Energieklasse der im Lieferumfang enthaltenen Lichtquelle: F
- Wattleistung des im Lieferumfang enthaltenen Leuchtmittels: 6.5
- IP-Code: IP20
- Schutzklasse: Klasse I
- Austauschbare Lichtquelle: Nein
- Anzahl Lichtquellen: 1

## Packmaße und Gewicht

- EAN/UPC - Produkt: 8718696125168
- Nettogewicht: 0,61 kg
- Bruttogewicht: 0,67 kg
- Höhe: 11,8 cm
- Länge: 8,3 cm
- Breite: 11,3 cm



Ausstellungsdatum:  
2025-03-21  
Version: 0.1520

© 2025 Signify Holding. Alle Rechte vorbehalten. Signify gibt keine Zusicherungen und übernimmt keine Garantie bezüglich der Richtigkeit oder Vollständigkeit der in diesem Dokument enthaltenen Informationen und haftet nicht für Handlungen, die im Vertrauen darauf ausgeführt werden. Die in diesem Dokument vorgestellten Informationen sind, sofern keine anderslautende Vereinbarung mit Signify besteht, nicht als kommerzielles Angebot gedacht und sind nicht Teil eines Angebots oder Vertrags. Philips und das Philips Schildsymbol sind eingetragene Warenzeichen der Koninklijke Philips N.V.