

# PHILIPS

## 线形荧光灯管

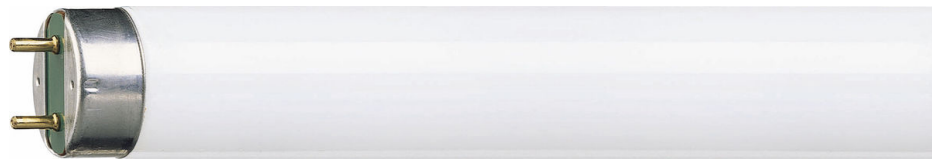
TL-D Super 80

30 瓦

G13

冷白色

927981284036



# 非凡的亮度带来非常的体验

Philips Color 80s 技术可提供更高的亮度，带来更好的氛围。它们特别适合光线质量对于营造鲜明体验十分重要的应用场合。

### 节能

- 节能

### 带来明亮的光线

- 非凡的亮度带来非常的体验

# 产品亮点

## 节能

### Bright boost

高效能荧光灯与 BrightBoost 技术合而为一，带来非凡的色彩再现和卓越的亮度

# 规格

## 灯泡特征

- 插座: GU10
- 可调光: 否

## 耐用性

- 标称使用寿命: 15,000 小时

## 灯光特征

- 显色指数 (CRI): 82
- 光色类别: 冷白色
- 相关色温 (标称): 4000
- 光效 (额定) (标称): 80 lm/W

## 功耗

- 瓦数: 30 W
- 功耗: 30 W

## 技术规格

- 光输出: 2,400 lm
- 外形: 线形荧光灯管
- 可调光: 是
- 底盖: G13 | Medium Bi-Pin Fluorescent

## 包装尺寸和重量

- EAN/UPC - 产品: 8711500285881
- 净重: 0.13 kg
- 毛重: 0.15 kg
- 高度: 2.7 cm
- 长度: 91.8 cm
- 宽度: 2.7 cm
- 材料编号 (12NC): 927981284036



发行日期: 2024-07-25  
版本: 0.481

Signify 控股有限公司。保留所有权利。Signify 对此文档所包含信息的准确性或完整性不作任何陈述或保证，也不对根据此文档信息做出的任何行为负责。本文件中提供的信息不作为任何商业要约，也不构成任何报价或合同的一部分，除非 Signify 同意。Philips 和 Philips Shield Emblem 是 Koninklijke Philips N.V. 的注册商标。

[www.lighting.philips.com](http://www.lighting.philips.com)