

PHILIPS

吸顶灯

实用

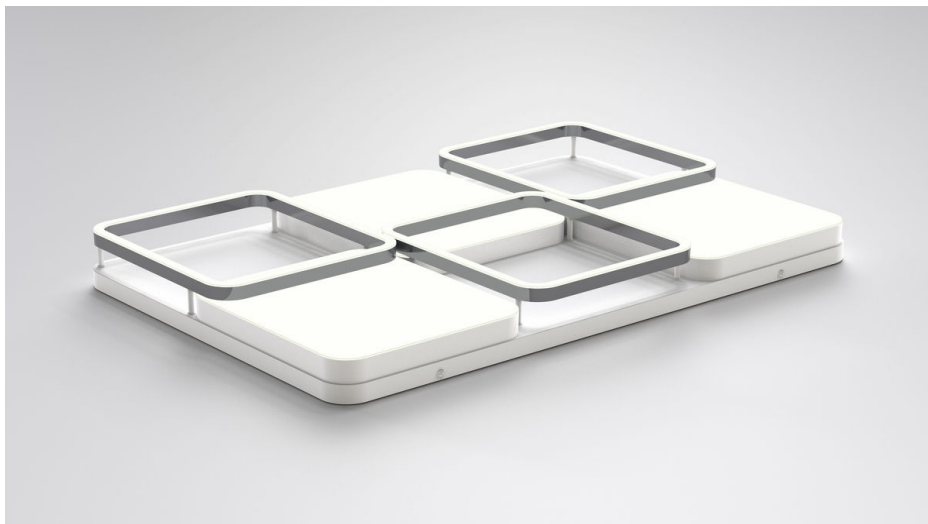
CL874

深冷灰色 + 白色

调光



6941970609098



弹指间，场景氛围随心变幻

为您的各种室内活动营造适宜的氛围。使用 Philips 色温变换球泡 LED 吸顶灯，借助现有开关即可进行控制，在明亮光线、自然光线和舒适暖光之间进行轻松切换。柔和的光线还可呵护您的眼睛。

照明效果

- 多层次照明

超高品质

- EyeComfort 舒视光

调控

- 可通过墙壁开关调节色温
- 4 种预设场景

安装

- 专门设计的支架便于安装。

产品亮点

多层次照明

多层次照明打造独特且引人注目的光线分布方式。

Eyecomfort

灯光质量差可能会导致眼睛疲劳。随着我们中的许多人以室内活动为主，为家庭提供合适的照明比以往任何时候都更为重要。我们的产品符合严格的测试标准，包括闪烁、频闪、眩光、色彩还原和调光效果，以确保满足 EyeComfort 要求。飞利浦 LED 灯泡在使用寿命中始终如一地提供舒适的灯光，十多年来一直提供稳定的照明质量、输出和色彩。选用让眼睛感到舒适的灯。您的眼睛将得到最好呵护。

可通过墙壁开关调节色温

使用墙壁开关可轻松切换不同光色。

4 种预设场景

多种预设场景方便您为各种场合轻松营造适宜的氛围。

专门设计的支架便于安装。

随附的支架方便您快速轻松地安装产品。

规格

灯泡特征

- 预期用途: 室内
- 灯的外形: 矩形

设计和外观

- 颜色: 深冷灰色和白色
- 材料: 金属, 塑料

耐用性

- 平均使用寿命 (每天使用 2.7 小时): 15 年
- 亮度维持率: 70%
- 开关循环次数: 15,000

环境

- Disposal of the product: 在产品 (经济) 寿命结束时, 请根据当地法规处理产品, 请勿将产品与普通生活垃圾一起处理。正确处理您的产品将有助于避免对环境和人身健康可能造成的负面影响。

随附其他功能/附件

- 可通过遥控器调节亮度: 否
- 集成 LED: 是
- 随附遥控器: 是

灯光特征

- 颜色一致性: 6 SDCM
- 显色指数 (CRI): 80
- 60% 灯光下的预热时间: <2

其他

- 设计用于: 卧室, 客厅, 餐厅, 厨房, 家庭办公室, 车库
- 风格: 舒适温馨
- 类型: 吸顶灯
- EyeComfort: 是
- 其他功能: 可调光, 遥控器

其他特征

- 灯具电流: 700 mA
- 效能: 65 lm/W

功耗

- 功率系数: 0.9

产品尺寸和重量

- 净重: 12.15 kg
- 高度: 9.7 cm
- 长度: 106.5 cm
- 宽度: 70.5 cm

服务

- 质保: 1 年

技术规格

- 使用寿命长达: 15,000 小时
- 光源亮度: 9200
- 光色: 2700-6500
- 主电源: AC 220-240
- 灯具可调光: 是
- LED: 是
- 随附灯泡瓦数: 140
- IP 码: IP20

- 防护等级: I 类

包装尺寸和重量

- 净重: 12.15 kg
- 毛重: 16.15 kg
- 高度: 0
- 长度: 0
- 宽度: 0
- 材料编号 (12NC): 929004082809



发行日期: 2024-06-15
版本: 0.147

Signify 控股有限公司。保留所有权利。Signify 对此文档所包含信息的准确性或完整性不作任何陈述或保证，也不对根据此文档信息做出的任何行为负责。本文档中提供的信息不作为任何商业要约，也不构成任何报价或合同的一部分，除非 Signify 同意。Philips 和 Philips Shield Emblem 是 Koninklijke Philips N.V. 的注册商标。

www.lighting.philips.com