

PHILIPS

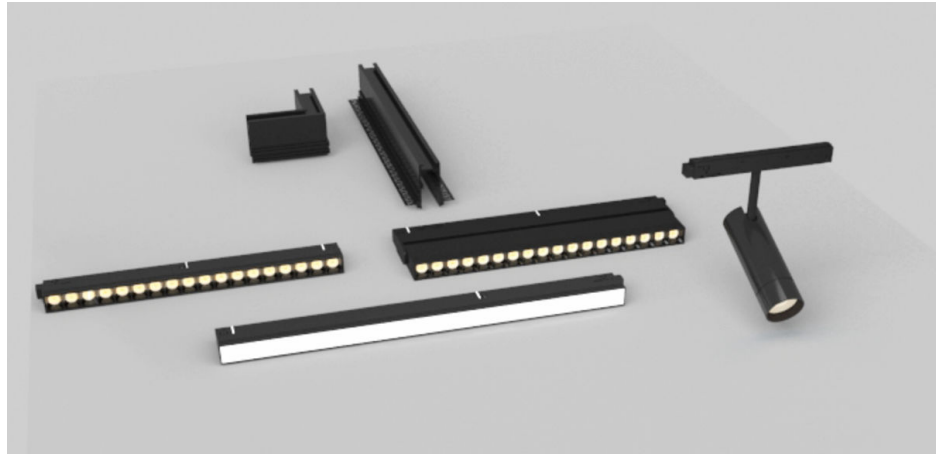
磁吸系列 深嵌轨道 1
米

myLiving

磁吸系统

黑色

6922341954610



智能照明技术让您舒适享受日常生活

时尚简洁的线形灯具勾勒出环境光路的轮廓。飞利浦为打造无中心片式设计的高品质空间，推出了全新 Magnetic Sys 产品。其采用独有专利 GentleBright 技术以及专业的双区域漫射设计，精准控制灯具，有效过滤杂散光，减少眩光，带来舒适明亮的纯净光线！嵌入式无装饰跟踪器可搭配高度灵活的多模块应用，适用于无限安装场景，时尚百搭，彰显专属生活感，引领当代时尚照明，装点现代空间之美！

与您的室内装饰出色融合

- 装饰性金属外观

安装

- 易于安装、使用安全

产品亮点

装饰性金属外观

金属外观增添了现代气息。

易于安装、使用安全

Philips LED 伸缩吊扇灯已通过严格的安全测试，采用防脱落螺钉，具有坚固耐用的设计和其他重要安全功能。

规格

灯泡特征

- 预期用途: 室内

设计和外观

- 颜色: 黑色
- 材料: 铝
- 外壳颜色: 黑色
- 外壳材料: 铝

耐用性

- 环境温度范围: -20 至 +40°C

环境

- Disposal of the product: 在产品（经济）寿命结束时，请根据当地法规处理产品，请勿将产品与普通生活垃圾一起处理。正确处理您的产品将有助于避免对环境和人身健康可能造成的负面影响。

随附其他功能/附件

- 可调节射灯头: 否
- 可通过遥控器调节亮度: 否
- 随附遥控器: 否

保修

- 质保期: 1 年

灯光特征

- 恒定光输出: 否
- 初始色度: (NA) NA
- 可更换光源: 否
- 反射镜材料: -

其他

- 设计用于: 卧室, 客厅, 餐厅, 厨房, 家庭办公室, 走廊
- 风格: 舒适温馨
- 类型: 轨道灯

其他特征

- 灯具电流: 4000 mA
- 符合欧盟 RoHS 规范: 是

电源

- 输入电压: 48

功耗

- 功耗误差: +/-10%

产品尺寸和重量

- 净重: 1.21 kg
- 开孔长度: 100.0 cm
- 开孔宽度: 3.5 cm
- 高度: 5.3 cm
- 长度: 100 cm
- 凹面距离: 5 cm
- 宽度: 7.55 cm
- 总高度: 53 mm
- 总长度: 1,000 mm
- 总宽度: 75.5 mm

服务

- 质保: 3 年

技术规格

- 使用寿命长达: 25,000 小时
- 光源亮度: -
- 主电源: 48
- 灯具可调光: 否
- LED: 否
- IP 码: IP20
- 防护等级: III 类
- 包含的驱动器: 否
- 可燃性标志: 用于安装在常规可燃表面
- 灼热丝测试: 温度 650°C, 持续时间 30 秒
- IP 等级: IP20 | 手指保护
- 机械冲击保护代码: IK03 | 0.3 J
- 保护等级 IEC: 安全等级 III
- 适用于随机开关: 否
- 可调光: 否

6922341954610

包装尺寸和重量

- EAN/UPC - 产品: 6922341954610
- 净重: 1.24 kg
- 毛重: 1.33 kg

- 高度: 3.5 cm
- 长度: 6 cm
- 宽度: 108 cm



发行日期: 2024-11-21
版本: 0.122

Signify 控股有限公司。保留所有权利。Signify 对此文档所包含信息的准确性或完整性不作任何陈述或保证，也不对根据此文档信息做出的任何行为负责。本文件中提供的信息不作为任何商业要约，也不构成任何报价或合同的一部分，除非 Signify 同意。Philips 和 Philips Shield Emblem 是 Koninklijke Philips N.V. 的注册商标。

www.lighting.philips.com