

# PHILIPS

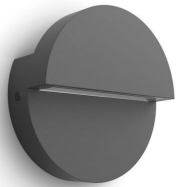
Appliques murales  
Valor 4,3 W

Haute efficacité

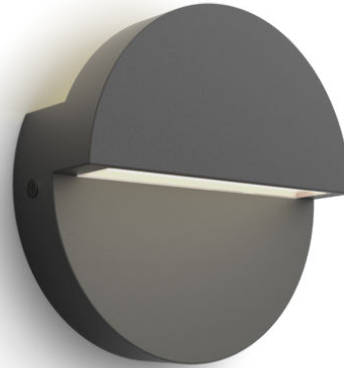
2700K

Anthracite

Résistant à l'eau



8720169351257



## Nos lampes LED les plus économes en énergie à ce jour

Les appliques extérieures Philips Valor Ultra Efficient utilisent une nouvelle technologie révolutionnaire pour diminuer les émissions de carbone, les déchets de matériaux et la consommation d'énergie. Avec leur durée de vie exceptionnelle de 50 000 heures, ces éclairages durent plus de deux fois plus longtemps par rapport à leurs équivalents LED Philips pour l'extérieur et consomment 50 % d'énergie en moins, l'idéal pour une planète plus durable.

### Solutions d'éclairage durables

- Longue durée de vie, jusqu'à 50 000 heures
- Haute efficacité

### Ampoule LED innovante

- Garantie de 5 ans sur le système LED

### Qualité supérieure

- Aluminium et matière synthétique de qualité supérieure
- Conception durable avec revêtement PowerShield

**Conçus pour l'extérieur**

- IP44 - résiste aux intempéries

**Caractéristiques spécifiques**

- Effet de lumière bidirectionnel

**Éclairage de qualité supérieure**

- Lumière blanc chaud 2 700 K

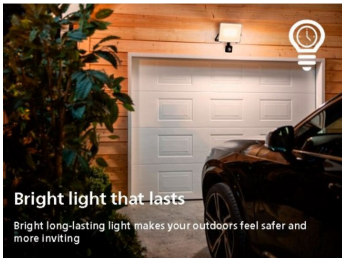
# Points forts

## Longue durée de vie, jusqu'à 50 000 heures



La lumière LED fiable de haute qualité dure jusqu'à 50 000 heures. Vous pouvez garder l'esprit tranquille : vous savez que vous n'aurez pas à vous soucier de l'entretien pendant des années, tout en profitant chaque nuit d'une lumière parfaite dans le jardin.

## Haute efficacité



Consomme au moins 50 % d'énergie en moins par rapport aux lampes LED standard équivalentes de Philips.

## Garantie de 5 ans sur le système LED



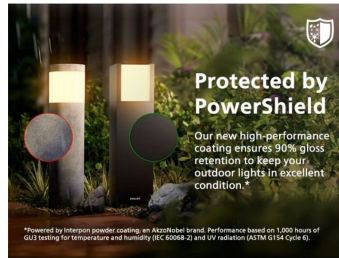
En plus de la garantie standard de 2 ans offerte pour ce luminaire, Philips offre également une garantie de 5 ans sur le système LED (le module LED et le driver).

## Aluminium et matière synthétique de qualité supérieure



Cette lumière Philips est spécialement conçue pour les espaces extérieurs. Robuste et faite pour durer, elle illuminera votre jardin nuit après nuit. Fabriquée en aluminium moulé et matière synthétique de qualité supérieure.

## Conception durable



Protégé par PowerShield Pour garder vos lampes d'extérieur en excellent état, nous utilisons une peinture en poudre très performante produite par Interpon, une marque d'AkzoNobel. Plus résistante que les peintures traditionnelles, elle protège contre les rayures, les bosses et la rouille pour une beauté et des performances durables.

## IP44 - résiste aux intempéries

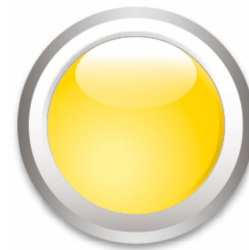


Cette lampe d'extérieur Philips est spécialement conçue pour les environnements extérieurs humides et a été rigoureusement testée pour garantir sa résistance à l'eau. Son indice de protection IP44 signifie qu'elle a été certifiée comme offrant une protection contre la poussière et les éclaboussures d'eau, l'idéal pour une utilisation générale en extérieur.

## Effet de lumière bidirectionnel

Ce luminaire pour l'extérieur Philips crée l'ambiance parfaite dans votre jardin ou sur votre terrasse grâce à son effet de lumière bidirectionnel.

## Lumière blanc chaud 2 700 K



Saviez-vous que les différentes nuances de lumière blanche sont identifiées à l'aide de différentes températures de couleur, mesurées en Kelvin (K) ? Les températures de couleur inférieures produisent une lumière blanche chaude et confortable, tandis que les températures de couleur supérieures produisent une lumière blanche froide et plus énergisante. Ce luminaire produit une lumière chaude et relaxante de 2 700 K.

# Caractéristiques

## Design et finition

- Couleur: Anthracite
- Matériaux: Aluminium

## Environnement

- Disposal of the product: À la fin de sa durée de vie (économique), éliminez le produit conformément aux règles locales et ne le jetez pas avec les ordures ménagères ordinaires. L'élimination adéquate de votre produit contribuera à prévenir d'éventuelles conséquences négatives pour l'environnement et la santé humaine.

## Options/accessoires inclus

- Module LED garanti 5 ans: Oui
- Tête de spot orientable: Non
- Anti-rouille anti-poussière: Oui
- Faisceaux de lumière bidirectionnels: Oui
- Détecteur nuit et jour: Non
- Résistance totale aux intempéries: Oui
- LED intégrée: Oui
- Détecteur de mouvement: Non
- Énergie solaire: Non
- Point focal: Non

## Caractéristiques lumineuses

- Indice de rendu de couleur (IRC): 80

## Divers

- Conçu spécialement pour: Jardin et terrasse
- Style: Des bureaux
- Type: Appliques murales
- EyeComfort: Non
- Innovations LED: UltraEfficient
- Fonctionnalités supplémentaires: Étanche

## Consommation électrique

- Puissance: 4.3 W

## Dimensions et poids du produit

- Poids net: 0.51 kg
- Hauteur: 18 cm
- Longueur: 18 cm
- Largeur: 6 cm

## Entretien

- Garantie: 5 ans

## Spécificités techniques

- Durée de vie jusqu'à: 50'000 h
- Rendement en lumen total de l'éclairage: 800
- Couleur de lumière: 2700
- Puissance électrique: CA 220-240
- Éclairage à intensité variable: Non
- Classe énergétique de la source lumineuse incluse: B
- Indice de protection: IP44
- Classe de protection: Classe II
- Source lumineuse remplaçable: Oui

## Dimensions et poids de l'emballage

- Code barre produit: 8720169351257
- Poids net: 0.51 kg
- Poids brut: 0.56 kg
- Hauteur: 19.5 cm
- Longueur: 7.5 cm
- Largeur: 19.5 cm



Date de publication:  
2025-03-13  
Version: 0.273

© 2025 Signify Holding. Tous droits réservés. Signify ne fait aucune déclaration ni ne donne aucune garantie concernant la précision ou l'exhaustivité des informations ci-incluses et ne pourra être tenue responsable d'une quelconque action prise en conséquence. Les informations présentées dans ce document ne constituent pas une offre commerciale et ne font partie d'aucun devis ni d'aucun contrat, sauf accord contraire de Signify. Philips et l'emblème du bouclier Philips sont des marques déposées de Koninklijke Philips N.V.