

PHILIPS

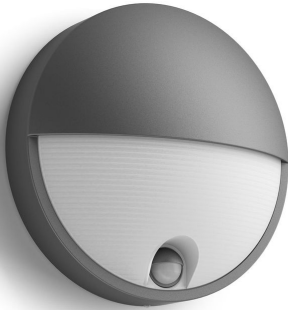
Applique murale
Capricorn 5,5 W

myGarden

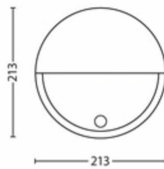
2700K

Anthracite

Capteur; Résistant à l'eau



16456/93/16



Un éclairage fiable pour rentrer chez vous

Cette applique murale LED d'extérieur Philips Capricorn anthracite en forme de dôme est en aluminium moulé durable. Elle est équipée d'un détecteur de mouvement assurant votre sécurité. Son design en demi-lune apporte aux espaces extérieurs une lumière blanc chaud puissante mais diffuse.

Solutions d'éclairage durables

- Économie d'énergie
- Éclairage LED haute qualité
- Longue durée de vie jusqu'à 25 ans
- Lumière blanche et chaude
- Philips offre une garantie de 5 ans sur le module LED et le pilote

Conçu pour votre jardin

- Détecteur de mouvement intégré pratique et sécurisant
- IP44 - résiste aux intempéries

Points forts

Économie d'énergie



Cette lampe basse consommation Philips est peu gourmande en énergie par rapport aux sources lumineuses traditionnelles, ce qui vous permet de réduire vos factures d'électricité et d'agir pour l'environnement.

Éclairage LED haute qualité



La technologie LED intégrée dans cette lampe Philips est une solution exclusive, développée par Philips. L'éclairage est instantané et fournit une lumière parfaite tout en faisant ressortir les couleurs vives de votre intérieur.

Longue durée de vie



Éclairez en toute confiance. L'ampoule LED fournie avec cette lampe LED Philips a une durée de vie pouvant atteindre 25 000 heures (ce qui équivaut à 25 ans à raison d'une utilisation moyenne de 3 heures par jour, avec au moins 13 000 cycles de marche/arrêt). Vous n'aurez donc pas à vous soucier de l'entretien ni du remplacement de l'ampoule et bénéficierez d'une ambiance d'éclairage exceptionnelle chez vous.

Lumière blanche et chaude



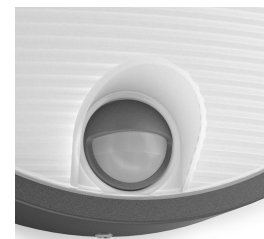
La lumière peut avoir différentes températures de couleur, exprimées au moyen d'une unité de mesure appelée kelvin (K). Les lampes dont la température de couleur est basse émettent une lumière plus chaude que celles dont la température est élevée, qui génèrent une couleur froide, plus énergisante. Cette lampe Philips procure une lumière chaude, pour une atmosphère chaleureuse.

Garantie de 5 ans sur le système LED



En plus de la garantie standard de 2 ans pour cette lampe, Philips offre une garantie de 5 ans sur le système LED, qui comprend le module et le pilote de cette lampe.

Détecteur de mouvement intégré



Un détecteur de mouvement est intégré pour vous accueillir lorsque vous rentrez chez vous ou pour vous indiquer lorsque quelqu'un est arrivé. Lorsque le détecteur détecte un mouvement, la lampe s'allume automatiquement.

IP44 - résiste aux intempéries

Cet éclairage extérieur Philips est spécialement conçu pour les espaces extérieurs humides et a fait l'objet d'essais rigoureux afin de garantir sa résistance à l'eau. Le niveau IP est composé de deux chiffres : le premier se rapporte au niveau de protection contre la poussière, et le second contre l'eau. Cet éclairage extérieur est IP44 :

il résiste aux projections d'eau, et convient parfaitement à une utilisation en extérieur.

Caractéristiques

Design et finition

- Couleur: Anthracite
- Matériaux: Aluminium

Environnement

- Disposal of the product: At the end of (economic) life, dispose the product according to local rules and do not dispose the product with regular household waste. The correct disposal of your product will help prevent potential negative consequences for the environment and human health.

Options/accessoires inclus

- Module LED garanti 5 ans: Oui
- Résistance totale aux intempéries: Oui
- LED intégrée: Oui
- Détecteur de mouvement: Oui

Espace jardin

- Espace jardin: Jardin et terrasse

Divers

- Conçu spécialement pour: Jardin et terrasse
- Style: Des bureaux
- Type: Appliques murales
- EyeComfort: Non
- Fonctionnalités supplémentaires: Détecteur, Étanche

Dimensions et poids du produit

- Poids net: 0.490 kg
- Hauteur: 21.4 cm
- Longueur: 21.4 cm
- Largeur: 7.8 cm

Entretien

- Garantie: 2 ans

Spécificités techniques

- Durée de vie jusqu'à: 25'000 h
- Rendement en lumen total de l'éclairage: 600 lm
- Puissance électrique: 50 Hz
- LED: Oui
- Classe énergétique de la source lumineuse incluse: F
- Puissance de l'ampoule incluse: 6 W
- Indice de protection: IP44
- Classe de protection: Classe II
- Source lumineuse remplaçable: Non
- Nombre de sources lumineuses: 1

Dimensions et poids de l'emballage

- Code barre produit: 8718696131169
- Poids net: 0.49 kg
- Poids brut: 0.61 kg
- Hauteur: 22.1 cm
- Longueur: 8.6 cm
- Largeur: 21.6 cm
- Code 12NC: 915005193001



Date de publication:
2024-06-17
Version: 0.394

© 2024 Signify Holding. Tous droits réservés. Signify ne fait aucune déclaration ni ne donne aucune garantie concernant la précision ou l'exhaustivité des informations ci-incluses et ne pourra être tenue responsable d'une quelconque action prise en conséquence. Les informations présentées dans ce document ne constituent pas une offre commerciale et ne font partie d'aucun devis ni d'aucun contrat, sauf accord contraire de Signify. Philips et l'emblème du bouclier Philips sont des marques déposées de Koninklijke Philips N.V.