

# PHILIPS

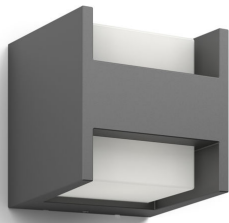
Arbour  
Wandleuchte, 3,8 W

Außenleuchten

2700 K

Anthrazit

Wasserbeständig



8720169263857



## Genieße auf nachhaltige Weise einen schön beleuchteten Garten

Die Philips Arbour LED-Außenwandleuchte in Anthrazitgrau bringt einen Lichtwürfel in einem widerstandsfähigen Gehäuse aus Aluminium-Druckguss zum Schweben. Das geniale Design richtet gestreute, warmweiße Lichtstrahlen auf Gehwege und offene Außenbereiche. Diese ultraeffizienten Außenleuchten nutzen eine bahnbrechende neue Technologie zur Reduzierung von CO<sub>2</sub>-Emissionen und Materialverschwendung und zur Senkung des Energieverbrauchs.

### Nachhaltige Lichtlösungen

- Lange Nutzlebensdauer von bis zu 50.000 Stunden
- Ultra Effizient
- Bis zu 80 % geringerer Energieverbrauch

### Moderne LED-Beleuchtung

- 5 Jahre Garantie auf LED-System

### Für den Außenbereich

- IP44 – wetterfest

### Besondere Eigenschaften

- Nach oben und unten gerichteter Lichteffekt

### Hochwertiges Licht

- Warmes Weißlicht 2700 K

# Besonderheiten

## Lange Nutzlebensdauer von bis zu 50.000 Stunden



Diese zuverlässige, hochwertige LED-Lampe hält bis zu 50.000 Stunden. Du kannst folglich jahrelang jeden Abend das perfekte Gartenlicht genießen und musst Dir keine Gedanken über die Wartung machen.

## Ultra Effizient

Diese Lampe verbraucht mindestens 50 % weniger Energie als gleichwertige Standard-LED-Leuchten von Philips.

## Bis zu 80 % geringerer Energieverbrauch



LED-Beleuchtung spart bis zu 80 % Energie im Vergleich zu herkömmlicher Beleuchtung mit der gleichen Lichtleistung. Mit dem Kauf einer Philips LED-Lampe oder Leuchte sparst Du von Beginn an Kosten. Jede Lichtquelle, die Du durch eine LED-Lampe ersetzt, macht sich direkt durch eine niedrigere Stromrechnung bezahlt.

## 5 Jahre Garantie auf LED-System



Zusätzlich zur Standardgarantie von 2 Jahren für diese Leuchte bietet Philips auch eine Garantie über 5 Jahre auf das LED-System (LED-Modul und Treiber).

## IP44 – wetterfest

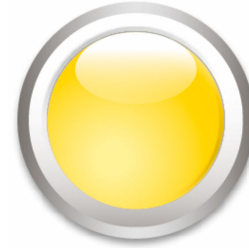


Diese Außenleuchte von Philips wurde speziell für feuchte Außenumgebungen entwickelt. Sie wurde streng auf Wasserfestigkeit getestet. Die Schutzart IP44 besagt, dass sie für den Schutz gegen das Eindringen von Staub und Spritzwasser zertifiziert wurde. Daher eignet sie sich perfekt für den allgemeinen Einsatz im Freien.

## Nach oben und unten gerichteter Lichteffekt

Diese Philips Außenleuchte erzeugt mit ihrem nach oben und unten gerichteten Lichteffekt die ideale Atmosphäre in Deinem Garten oder auf der Terrasse.

## Warmes Weißlicht 2700 K



Wusstest Du, dass verschiedene Weißlichttöne anhand ihrer unterschiedlichen Farbtemperaturen in Kelvin (K) gemessen werden? Niedrigere Farbtemperaturen erzeugen ein warmes, gemütliches weißes Licht, während höhere Farbtemperaturen ein kühles, energetisierendes weißes Licht erzeugen. Diese Leuchte erzeugt warmes, entspannendes Licht bei 2700 K.

# Daten

## Design und Materialausführung

- Farbe: Anthrazit
- Material: Aluminium

## Umweltschutz

- Disposal of the product: Entsorge das Produkt am Ende seiner (wirtschaftlichen) Nutzlebensdauer gemäß den örtlichen Vorschriften und nicht im normalen Hausmüll. Durch die korrekte Entsorgung Deines Produkts werden Umwelt und Menschen vor möglichen negativen Folgen geschützt.

## Zusatzfunktion/Zubehör im Lieferumfang enthalten

- 5 Jahre Garantie auf LED-Modul: Ja
- Schwenkbarer Spotkopf: Nein
- Staubfrei rostfrei: Ja
- Nach oben und unten gerichteter Lichtstrahl: Ja
- Tag-und-Nacht-Sensor: Nein
- Vollständig witterungsbeständig: Ja
- LED integriert: Ja
- Bewegungssensor: Nein
- Solarenergie: Nein
- Warmweißes Licht: Ja
- Herzstück: Nein

## Gartenbereich

- Gartenbereich: Garten und Terrasse

## Lichteigenschaften

- Farbwiedergabeindex (CRI): 80

## Sonstiges

- Speziell geeignet für: Garten und Terrasse
- Stil: Zeitgenössisch
- Typ: Wandleuchten
- EyeComfort: Nein
- LED-Innovationen: UltraEfficient
- Zusätzliche Funktionen: wasserbeständig

## Produktabmessungen und -gewicht

- Nettogewicht: 0.6 kg
- Höhe: 13 cm
- Länge: 13 cm
- Breite: 13 cm

## Service

- Garantie: 5 Jahr(e)

## Technische Daten

- Nutzlebensdauer von bis zu: 50'000 Stunde(n)
- Gesamte Lichtleistung der Leuchte: 800
- Lichtfarbe: 2700
- Netzstrom: 220-240 V
- Leuchte dimmbar: Nein
- Energieklasse der im Lieferumfang enthaltenen Lichtquelle: A
- Maximale Wattleistung der Ersatzlampe: 3.8 W
- IP-Code: IP44
- Schutzklasse: Klasse II
- Austauschbare Lichtquelle: Ja

## Packmaße und Gewicht

- EAN/UPC - Produkt: 8720169263857
- Nettogewicht: 0.6 kg
- Bruttogewicht: 0.65 kg
- Höhe: 13.5 cm
- Länge: 13.5 cm
- Breite: 13.5 cm
- Material-Nummer (12NC): 929003360001



Ausstellungsdatum:  
2024-09-10  
Version: 0.313

© 2024 Signify Holding. Alle Rechte vorbehalten. Signify gibt keine Zusicherungen und übernimmt keine Garantie bezüglich der Richtigkeit oder Vollständigkeit der in diesem Dokument enthaltenen Informationen und haftet nicht für Handlungen, die im Vertrauen darauf ausgeführt werden. Die in diesem Dokument vorgestellten Informationen sind, sofern keine anderslautende Vereinbarung mit Signify besteht, nicht als kommerzielles Angebot gedacht und sind nicht Teil eines Angebots oder Vertrags. Philips und das Philips Schildsymbol sind eingetragene Warenzeichen der Koninklijke Philips N.V.