

# PHILIPS

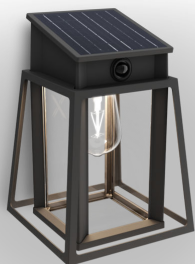
Стенно осветление  
Lysin EU,

Изключително ефективна  
соларна система

4000K

Черно

Dusk to Dawn; сензор; соларен;  
водоустойчив



8720169361881



## С наистина дълъг полезен живот и подменящи се лампа и батерии

Philips Lysin е надеждно соларно осветление, което издържа повече време, намалява потреблението на енергия и спомага за устойчивостта – с наистина дълъг полезен живот и подменящи се лампа и батерии. Защитени с покритието PowerShield външните Ви осветителни тела могат да запазят красотата си задълго.

### Подходящите светлинни решения

- Изключително ефективна соларна система

### Внесете стил в градината си

- Стилиен съвременен дизайн за вашата градина

### Първокласно качество

- Издръжлив дизайн с покритие PowerShield

### Създадени за използване на открито

- IP44 – Защита от атмосферни въздействия

8720169361881

**Специални характеристики**

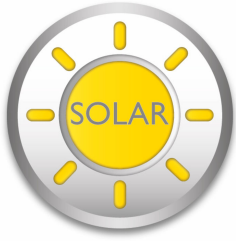
- Интегрирани сензори за движение и Dusk-to-dawn

**Висококачествена светлина**

- Студена бяла светлина 4000 К

# Акценти

## Изключително ефективна соларна система



С изключително ефективната соларна система Philips тези осветителни тела осигуряват светлина до 35 часа при напълно заредена батерия. Наслаждавайте се на ярко осветление през цялата нощ или дори при лоши или облачни метеорологични условия.

## Стилен съвременен дизайн за вашата градина

Съвременният дизайн на Philips е стилен, но ненатрапчив, красив както през деня, така и през нощта, без да доминира в градината или на терасата ви. Можете да избирате от цяла гама осветителни тела, така че със сигурност ще откриете нещо, което да отговаря на вашите открити пространства и вкус.

## Издръжлив дизайн



Защитен от PowerShield За да поддържа външното ви осветление в отлично състояние, използваме високоефективното прахообразно покритие, произведено от Interpon, марка на AkzoNobel. По-здраво от традиционните бои, то предпазва от избледняване, драскотини, вдлъбнатини и ръжда, за да осигури дълготрайна красота и издръжливост.

## IP44 – Защита от атмосферни въздействия



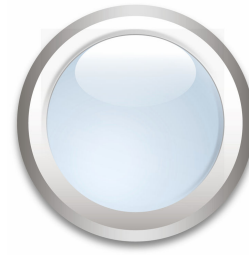
Тази лампа за отворени пространства Philips е специално създадена за влажна външна среда и е стриктно тествана, за да гарантира водоустойчивост. Нейният рейтинг IP44 означава, че е сертифицирана да предлага защита срещу проникване на прах и пръски вода – идеална за обща употреба на открито.

## Интегрирани сензори за движение и Dusk-to-dawn



С вграден сензор за движение, тези осветителни тела автоматично ви приветстват, когато се върнете у дома след свечеряване, или стават по-ярки, когато пристигнат посетители. Уникалната функция dusk-to-dawn включва осветителните тела автоматично, когато навън се стъмни – идеално за тези дълги летни вечери или за осигуряване на вашата безопасност.

## Студена бяла светлина 4000 K



Знаете ли, че различните нюанси на бялата светлина се идентифицират чрез различни цветни температури, измервани в келвини (K)? По-ниските цветни температури създават топла, уютна бяла светлина, а по-високите цветни температури създават хладна, по-енергизираща бяла светлина. Това осветително тяло създава студена бяла светлина при 4000 K.

# Спецификации

## Дизайн и покритие

- Цвят: Черно
- Материал: Метал, Пластмаса

## Параметри на околната среда

- Disposal of the product: В края на експлоатационния (икономичния) живот изхвърлете продукта в съответствие с местните правила и не изхвърляйте продукта с обикновените битови отпадъци. Правилното изхвърляне на продукта ще допринесе за предотвратяване на евентуалните негативни последици за околната среда и човешкото здраве.

## Включена допълнителна функция/ аксесоар

- 5 години гаранция за LED модула: Да
- Регулируемо спот тяло: Не
- Против ръжда и прах: Да
- Двупосочни светлинни лъчи: Не
- Дневен и нощен датчик: Да
- Изцяло водоустойчиви: Да
- Вграден LED: Да
- Сензор за движение: Да
- Соларна електроенергия: Да
- В средата на стаята: Не

## Характеристики на светлината

- Индекс на цвето предаване (CRI): 80

## Разни

- Специално предназначено за: Градина и двор
- Стил: Съвременен дизайн
- Тип: Стенно осветление
- EyeComfort: Не
- LED Innovations: UltraEfficient
- Допълнителни функции: Осветление за открито, Сензор, Соларни, Водоустойчивост

## Потребявана електроенергия

- Мощност: 3,2 W

## Размери и тегло на продукта

- Нето тегло: 1,5606 kg
- Височина: 28 cm
- Дължина: 19 cm
- Ширина: 20 cm

## Сервиз

- Гаранция: 2 години

## Технически данни

- Приблизителен експлоатационен срок до: 15 000 h
- Общо светлоотдаване на осветителното тяло: 500/25
- Цвят на светлината: 4000
- Мрежово захранване: DC 4
- Подходящо за димиране осветително тяло: Не
- Включен източник на светлина с енергиен клас: B
- IP код: IP44
- Клас на защита: Клас III
- Подменящи се светлинни източници: Да
- Брой светлинни източници: 1

## Размери и тегло на опаковката

- EAN/UPC - продукт: 8720169361881
- Нето тегло: 1,53 kg
- Брутно тегло: 2 kg
- Височина: 33,5 cm
- Дължина: 23,5 cm
- Ширина: 23,5 cm



Дата на издаване:  
2025-03-18  
Версия: 0.224

© 2025 Signify Holding. Всички права запазени. Signify не предоставя каквито и да било заявления или гаранции във връзка с точността или изчерпателността на информацията, включена в настоящото, и няма да носи отговорност за никакви свързани с това действия. Информацията, представена в този документ, не представлява търговско предложение и не е част от оферта или договор, освен ако не е договорено друго от Signify. Philips и емблемата на Philips, изобразяваща щит, са регистрирани търговски марки на Koninklijke Philips N.V.

[www.lighting.philips.com](http://www.lighting.philips.com)