

Signify



Economisez en
éclairant mieux
vos bâtiments
publics

Les marques Signify

PHILIPS

interact



Signify vous accompagne dans
la réalisation de vos objectifs de
réductions de consommation d'énergie

Signify, nouveau nom de Philips Lighting, vous présente dans cette brochure dédiée aux collectivités, ses solutions LED par application.

Nous vous accompagnons pour faire le bon choix afin d'offrir un éclairage de qualité, confortable et économique aux habitants de votre collectivité.

Nos luminaires vous permettront également de participer à la préservation de notre environnement tout en réduisant votre consommation d'énergie.

Cette sélection ne saurait être exhaustive. En complément, vous trouverez sur nos sites www.philips.fr/eclairage www.interact-lighting.com, l'ensemble de notre offre en produits et systèmes pour répondre à tous vos projets.

Sommaire

4 À propos de Signify

6 Réglementations

8 Alternatives lampes LED

10 En savoir plus sur l'éclairage

12 Solutions d'éclairage pilotées

Applications

14 Établissements scolaires

16 Espaces de bureaux

18 Espaces de circulations

20 Salles polyvalentes

22 Établissements de santé

24 Espaces sportifs

26 Environnements extérieurs

Choisissez un fabricant fiable et engagé pour un monde plus durable



Signify est leader mondial de l'éclairage, notre marque de luminaires Philips éclaire le monde depuis plus de 130 ans.

Signify propose à ses clients des produits, systèmes et services d'éclairage de haute qualité et à faible consommation énergétique. Nous transformons l'éclairage en points de données qui permettent de connecter les appareils, les lieux et les personnes grâce à la lumière.

C'est notre manière de contribuer à créer un monde plus durable et plus sûr.

- **Nous développons les solutions les plus efficaces.**
- **Nous utilisons de l'électricité 100% renouvelable.**
- **Nous vous apportons une lumière de qualité et peu énergivore, où et quand cela est nécessaire.**
- **Nous vous éclairons dans le respect des citoyens, mais aussi de la biodiversité et des écosystèmes qui la composent.**

Nos reconnaissances



Certification ISO14001 pour notre politique environnementale et ISO 9001 pour la qualité de nos produits
Liste A du Carbon disclosure project



Industry Leader du Dow Jones Sustainability Index



Médaille Platinum Ecovadis (Top 1% des entreprises les plus durables au monde)



Prix mondial d'action pour le climat remis par la Convention-cadre des Nations unies sur les changements climatiques (CCNUCC) à la COP 26 de Glasgow en 2021

L'importance d'un éclairage LED efficace et durable pour votre collectivité



Aujourd'hui, environ 75 % des bâtiments ne sont pas efficaces d'un point de vue énergétique

95 % d'entre eux seront toujours utilisés en 2050

Les bâtiments représentent 65 % de la facture d'électricité des collectivités

L'éclairage représente 20 % de la facture d'électricité des bâtiments



Le passage à l'éclairage LED connecté permet d'économiser jusqu'à 80 % de la consommation d'énergie liée à l'éclairage.



En passant à la LED, faites immédiatement plus de 40 % d'économies d'énergie



Ajoutez de la détection simple (présence et lumière du jour), et atteignez 70 % d'économies d'énergie



En ajoutant du pilotage intelligent, faites monter les économies d'énergie à 80 %

Au-delà des économies d'énergie, voici d'autres avantages de la modernisation du système d'éclairage de votre bâtiment:



Contribue à l'amélioration des performances cognitives
Améliorez la concentration, le bien-être et la productivité des utilisateurs et contribuez à un bon cycle éveil/sommeil des utilisateurs.



Facilite la maintenance
Automatisez les commandes, contrôlez chaque point lumineux à tout moment.



Utilise l'énergie uniquement là où elle est utile.
Optimisez votre consommation d'énergie et réduisez votre empreinte carbone en utilisant des commandes d'éclairage intelligentes.

Signify vous aide à vous conformer aux différents décrets

Décret Tertiaire

Quelles sont les obligations à respecter ?

Le décret tertiaire découle de la Stratégie Nationale Bas Carbone française et impose une obligation de réduction des consommations d'énergie finale d'un bâtiment ou d'un parc tertiaire par rapport à une consommation de référence mesurée :

-40%
en 2030

-50%
en 2040

-60%
en 2050

Qui est concerné ?



Activité tertiaire située dans un bâtiment mixte d'une surface \geq à 1 000 m²



Bâtiment du secteur tertiaire d'une surface \geq à 1 000 m²



Les bâtiments du secteur tertiaire de moins de 1 000 m² situés sur un même site, dont la surface totale cumulée est \geq à 1 000 m²

Décret BACS (Building Automation & Control Systems)

Pour atteindre les objectifs du décret Tertiaire, le gouvernement a mis en place le décret BACS.

Quelles sont les obligations à respecter ?

D'ici au 1^{er} janvier 2025, tous les bâtiments tertiaires non résidentiels, pour lesquels le système de chauffage ou de climatisation, combiné ou non à un système de ventilation, à une puissance nominale > 290kW, devront avoir mis en place un système d'automatisation et de contrôle des bâtiments.

Qui est concerné ?

Pour les collectivités, sont donc concernés : les bâtiments de bureaux, d'enseignement, les établissements de santé, les gymnases, etc.

Ce seuil sera abaissé à 70 kW au 1^{er} janvier 2027.

Comment répondre à ces obligations ?

01. Choisir un éclairage LED le plus efficace (lm/W)

02. Mettre en place un système de gestion intelligent, équipé de capteurs tels que nos solutions Interact.





Les aides de l'Etat pour vous accompagner dans la rénovation de votre éclairage

Le Fonds vert : pour accélérer la transition écologique des territoires

Doté de 2,5 milliards d'euros (par an entre 2024 et 2027) de crédits déconcentrés aux préfets, il est destiné à financer des projets présentés par les collectivités territoriales.

La rénovation de l'éclairage peut être financée à travers deux des cahiers du Fond vert :

- rénovation énergétique des bâtiments publics, avec une priorité donnée aux bâtiments scolaires.
- rénovation des parcs de luminaires d'éclairage public.

Les certificats d'économie d'énergie (CEE)

Fiche BAT-EQ-127 : pour les luminaires LED dans les bâtiments tertiaires existants.

RES-EC-104 : pour la rénovation d'éclairage extérieur dans les rues, avenues, parcs, allées, voies piétonnes. Cette fiche CEE ne concerne ni les illuminations de mise en valeur des sites, ni l'éclairage des terrains de sport.

EduRénov : programme de rénovation énergétique des bâtiments scolaires

Porté par la Banque des Territoires, le programme EduRénov a pour objectif de rénover 10 000 écoles en réalisant au moins 40% d'économies d'énergie. Il s'agit d'accompagner les collectivités, du diagnostic jusqu'au financement du projet.

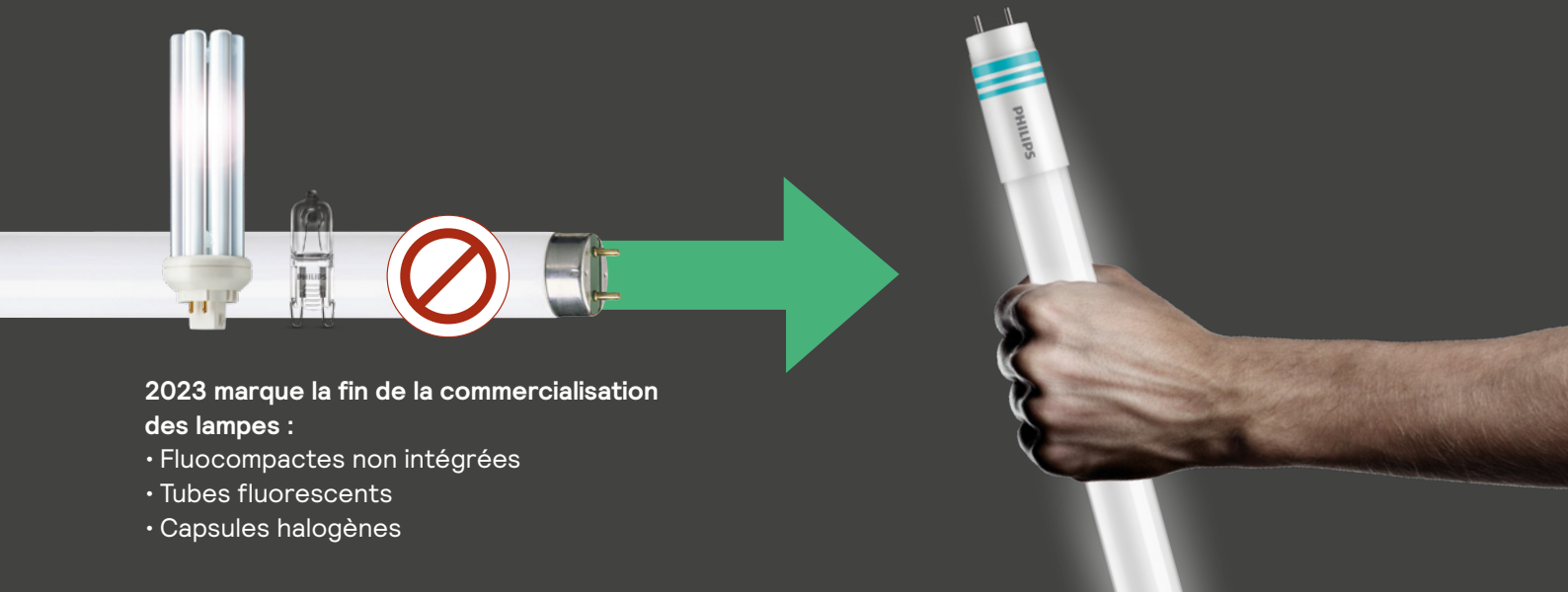
Le dispositif Intracting

Porté par la Banque des Territoires, il s'agit d'un système d'avance remboursable sur 13 ans sur des actions à économies d'énergie rapides. L'objectif est de financer des travaux grâce aux économies de fonctionnement en limitant l'investissement initial. Les travaux peuvent par exemple concerner la rénovation de l'éclairage de vos bâtiments ou l'éclairage public.

Optez pour une évolution rapide en remplaçant vos lampes conventionnelles

Règlementation 2023 sur l'arrêt des lampes fluorescentes et fluocompactes

La RoHS (Reduction of Hazardous Substances in electrical and electronic equipment). Elle restreint l'utilisation de certaines substances, comme le mercure dans les lampes fluorescentes. Elle facilite notamment le recyclage des produits.



2023 marque la fin de la commercialisation des lampes :

- Fluocompactes non intégrées
- Tubes fluorescents
- Capsules halogènes



Nos alternatives pour vous ?

Je relampe

Remplacez toutes les lampes conventionnelles par des lampes LED sans changer de luminaire. Pour une conversion rapide et un budget limité.

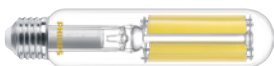
Lampes LED intérieures



Transformez vos downlights conventionnels en LED en changeant uniquement la lampe et :

- Economisez jusqu'à 69 % d'énergie
- Espacez les opérations de maintenance (durée de vie de 30 000 h)
- Bénéficiez d'une lumière de grande qualité sans effet de scintillement

Lampes LED extérieures



Passez vos luminaires conventionnels à la technologie LED TrueForce très rapidement et :

- Faites jusqu'à 65 % d'économies d'énergie
- Espacez les opérations de maintenance (durée de vie jusqu'à 70 000 h)
- Augmentez la sécurité avec une lumière très efficace

Tubes LED



En changeant votre vieux tube néon par un Tube LED Ultra Efficace, vous :

- Améliorez la qualité d'éclairage en quelques minutes
- Economisez jusqu'à 44 % d'énergie.
- Espacez les opérations de maintenance avec une durée de vie 3 fois supérieure
- Atteignez vos objectifs de développement durable

Je rénove

Remplacez vos anciens luminaires par des luminaires LED de dernière génération et bénéficiez du meilleur de la technologie LED avec une lumière précise, confortable et peu énergivore.



Nos conseils pour un éclairage intérieur de qualité



Quels sont les éléments à prendre en compte pour apporter un confort lumineux optimal aux utilisateurs ?



Ø1.

Les indicateurs liés à l'éblouissement.

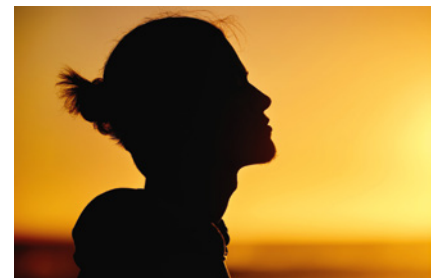
- L'indice UGR : facteur calculé via une formule unifiée visant à évaluer l'éblouissement d'inconfort
- Pour un poste de travail fixe, l'UGR doit être inférieur ou égal à 19
- La luminance (intensité lumineuse de la surface)



Ø2.

Les critères permettant de limiter la fatigue visuelle.

- L'absence de scintillement
- L'Indice de Rendu des Couleurs (IRC) définit l'aptitude d'une lampe à nous faire distinguer toutes les couleurs. Un bon IRC est compris entre 80 et 90
- Le risque photobiologique, avec une classification de 0 à 3 (à 0 l'utilisateur ne court aucun risque)



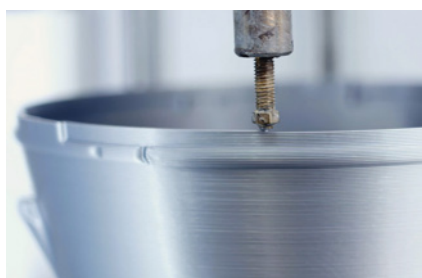
Ø3.

Respect du cycle circadien.

- Un système d'éclairage reproduisant le rythme circadien tout au long de la journée
- Un niveau élevé de lumière mélanopique contribue au bien-être et à un confort visuel



Comment s'assurer que le luminaire soit à la fois performant et durable ?



Ø1.

Critères de durabilité

- Durée de vie du luminaire, en nombre d'heures avec dépréciation de flux, pour limiter l'utilisation de ressources et la production de déchets.
- La possibilité de démonter, rénover et de recycler le luminaire.
- L'empreinte carbone du luminaire à travers une analyse de cycle de vie.



Ø2.

Critères de performances

- L'efficacité lumineuse exprimée en lumen par watt (lm/W).
- La qualité des composants électroniques avec le taux de mortalité du driver donné en pourcentage pour 50 000 heures d'utilisation.



Ø3.

Critères d'évolutivité

- Un luminaire autonome équipé d'un capteur de présence et/ou de luminosité.
- Un luminaire pilotable en filaire.
- Un luminaire pilotable à distance via une application.

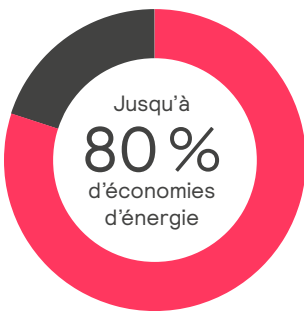
Retrouvez toutes ces caractéristiques techniques dans nos fiches techniques sur notre site internet : www.philips.fr/catalogue

Les avantages d'un éclairage piloté



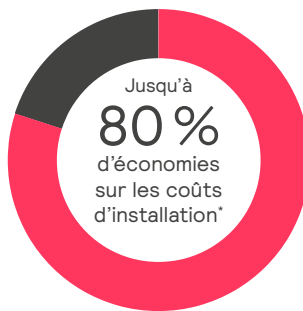
Les avantages de l'éclairage connecté avec Interact

Votre installation d'éclairage LED Philips peut être facilement connectée à la plateforme Interact de Signify.



Maximiser les économies d'énergie

en passant à la LED et en y ajoutant de la détection de présence et luminosité, ainsi que des scénarios d'éclairage.



Faire des économies de maintenance et d'installation

grâce à la longue durée de vie des solutions LED Philips et à l'installation sans fil facilitée par rapport à une solution de pilotage filaire qui nécessite davantage de temps et de matériel.



Créer un environnement agréable, sécurisé et propice à la productivité

en paramétrant des niveaux d'éclairage et en adaptant les températures de couleur au rythme circadien.

Intelligent

Un système flexible à 3 niveaux.
Une solution adaptée à chaque besoin !

Simple

Un luminaire ou une lampe
+ un détecteur et/ou un interrupteur
+ une appli :
c'est tout ce dont vous avez besoin
pour commencer !

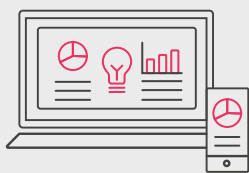
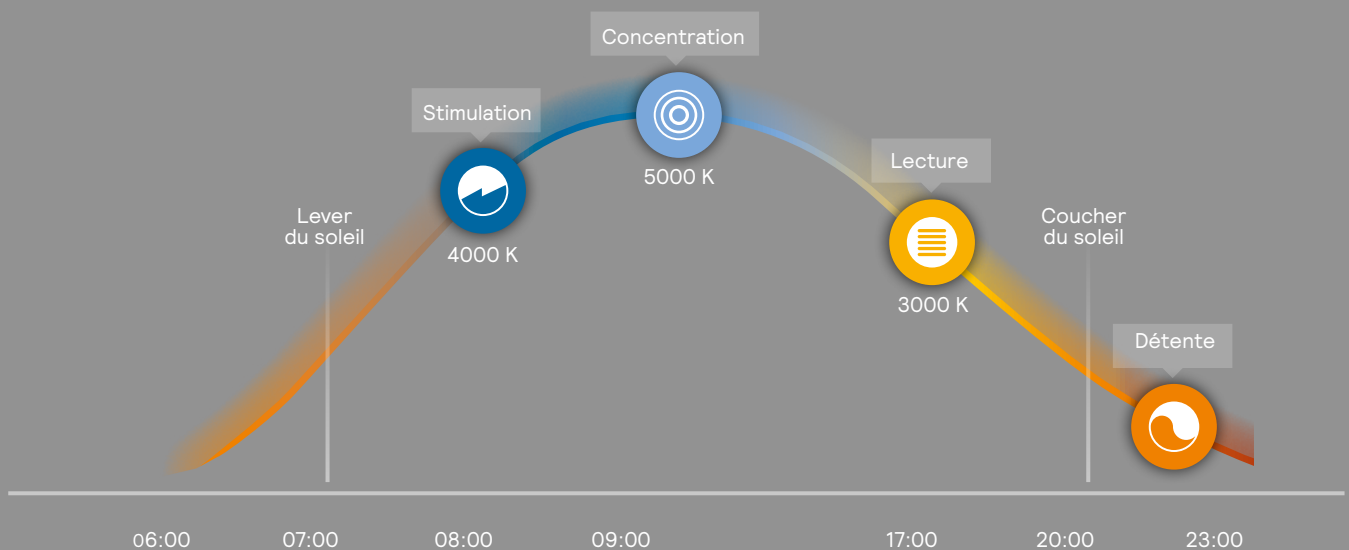
Évolutif

Évoluez facilement vers
plus de fonctionnalités
à tout moment !



Respecter le cycle circadien avec la technologie TunableWhite

Nos luminaires équipés de la technologie TunableWhite offrent des blancs dynamiques et procurent une lumière plus chaude le matin et le soir et plus froide et dynamique en milieu de journée, afin de s'adapter au cycle naturel (aussi appelé rythme circadien) des utilisateurs.



Grâce au système Interact, programmez des routines lumineuses permettant d'ajuster automatiquement température de couleur (blanc chaud à blanc froid) de l'éclairage en fonction de l'heure de la journée ou de l'activité.

Exemples de mode d'éclairage:



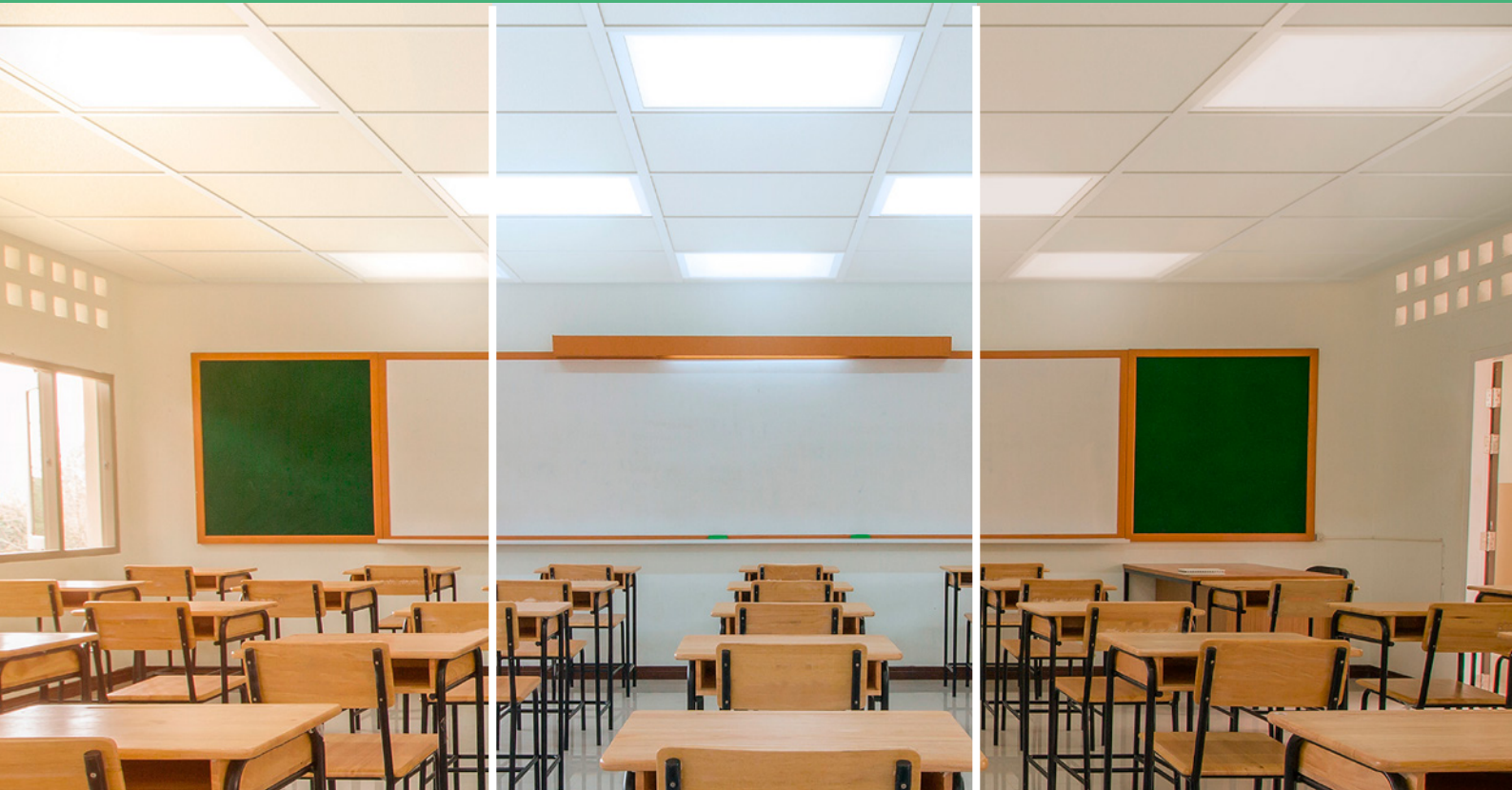
Le mode Concentration aide les utilisateurs à se concentrer en leur offrant une lumière blanche et dynamique.



Le mode Détente, permet de favoriser la décompression grâce à une lumière plus douce et chaleureuse et mieux préparer à la phase d'endormissement le soir.

Salles de classe

Des salles de classes plus confortables et propices à l'apprentissage grâce à un éclairage TunableWhite. L'attention, la concentration ainsi que l'activité des élèves peuvent être influencées de manière positive et significative par l'éclairage, permettant un accroissement de la vitesse d'apprentissage de la lecture de 35% et une hyperactivité réduite de 76%.*



Blanc chaud

Optimal pour un environnement confortable favorisant l'échange.

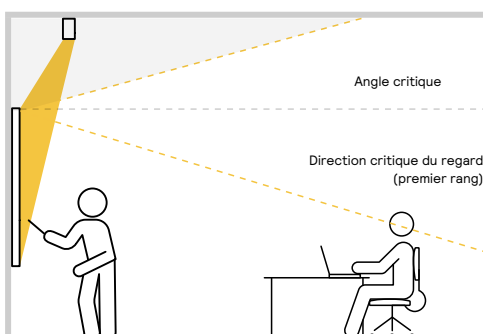
Blanc Froid

Stimule la concentration et l'attention pour des sessions plus intenses.

Lumières tamisées

Pour les sessions informelles ou de fin de journée. Combiné à une scène pour le mode présentation.

Nos luminaires PowerBalance équipés de la technologie TunableWhite offrent des blancs dynamiques et procurent une lumière plus chaude le matin et le soir, et plus froide et dynamique en milieu de journée, afin de s'adapter au cycle naturel (aussi appelé rythme circadien) des élèves et des professeurs.



La maîtrise du faisceau de lumière est primordiale pour éviter l'éblouissement de l'enseignant et des étudiants, tout en éclairant de façon très efficace le tableau. Le luminaire KeyLine offre une optique spécialement développée pour répondre à ces contraintes.

Distance tableau luminaire recommandée : 0,5 m

* Etude indépendante menée par l'administration d'Hambourg (Allemagne) et l'institut UKE (Universitätsklinikum Hamburg-Eppendorf).



PHILIPS interact
ready.

Encastré LED pour un éclairage général

Powerbalance TunableWhite

- Version TunableWhite pour respecter le cycle circadien
- Confort visuel excellent (UGR16) pour une lumière douce et diffuse
- Design intemporel pour s'intégrer facilement dans tous les espaces, qu'ils soient contemporains ou plus classiques
- Eligible aux Certificats d'Economie d'Énergie



PHILIPS interact
ready.

Suspension linéaire LED pour éclairer des tableaux

KeyLine Asymétrique

- Optique spécifiquement étudiée pour les éclairages de tableaux
- Design fin et discret pour se fondre dans l'architecture de la pièce
- Existe en montage direct sur plafond ou suspendu par câble pour s'adapter aux différentes dimensions des pièces

Les espaces de travail

En moyenne, nous passons plus de 90 % de notre temps à l'intérieur, dont 36 % sur le lieu de travail. Les nouveaux systèmes d'éclairage dispensent une lumière efficace et confortable avec une grande flexibilité d'utilisation. Aujourd'hui, l'utilisateur peut, grâce à la lumière connectée, adapter son éclairage selon ses besoins.



PHILIPS interact
ready.

Encastré tertiaire avec
une optique confortable

SlimBlend gen2

- Choisissez SlimBlend si vous souhaitez une lumière diffuse, confortable et connectée
- Son excellente efficacité lumineuse garantit un minimum d'énergie pour un maximum de lumière
- Eligible aux Certificats d'économies d'énergie



PHILIPS interact
ready.

Encastré tertiaire économique
et efficace

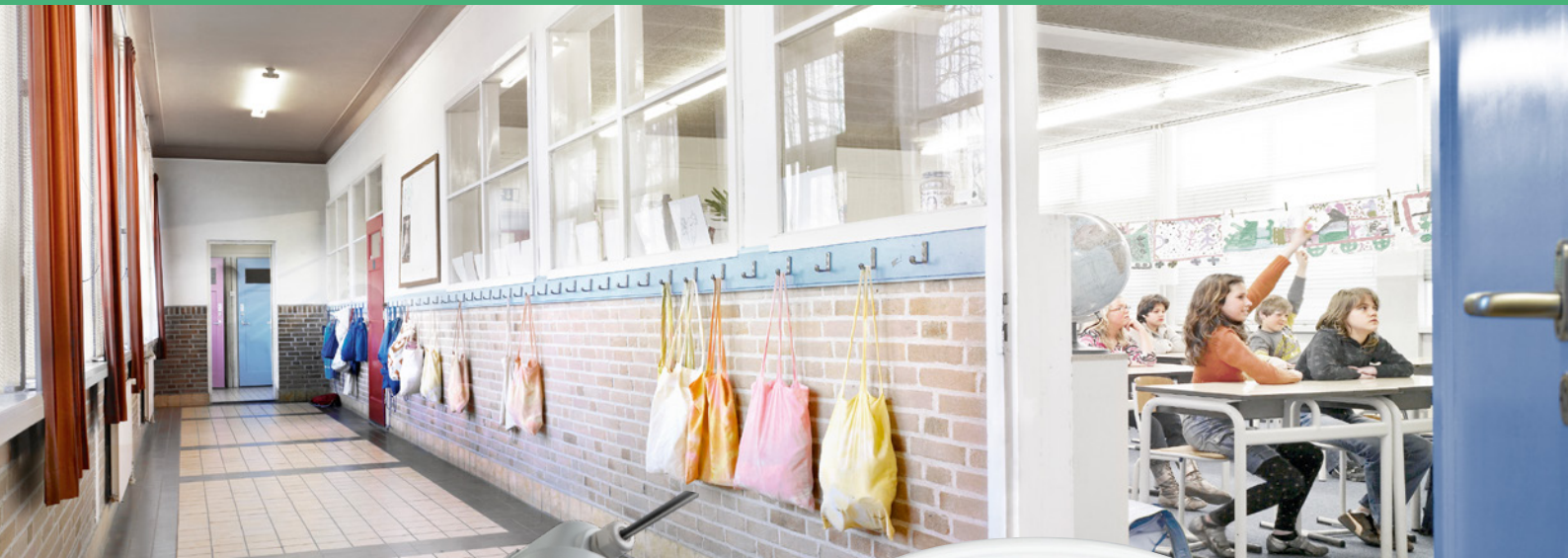
Flexblend

- Choisissez FlexBlend si vous souhaitez une continuité formelle avec vos anciens luminaires
- Simple d'installation, le luminaire est compatible avec un grand nombre de faux-plafonds
- Eligible aux Certificats d'Economie d'Energie



Zones de circulations et préaux

Les préaux et les couloirs sont souvent des lieux de passage ou d'activités intenses. C'est pourquoi il est important de les sécuriser en offrant un éclairage puissant et de qualité. Il est également important de considérer la robustesse, nous proposons donc une sélection de luminaires à la fois efficaces, robustes et pouvant être pilotés selon vos besoins spécifiques.



PHILIPS interact ready.

Éclairage technique
dédié aux lieux de passages

CoreLine Etanche gen2

- Idéal pour l'éclairage des lieux de passage en remplacement des luminaires étanches conventionnels
- Sécurisez vos espaces grâce à sa performance et sa conception robuste (luminaire étanche résistant au choc IK08 & vis de fixation anti-vandales)
- Espacez vos opérations de maintenance avec une excellente durée de vie (50 000h), soit environ 20 ans d'utilisation



PHILIPS interact ready.

Éclairage circulaire LED
extra plat

CoreLine SlimDownLight

- Idéal pour le remplacement des solutions halogène 50W (Micro) ou 2xPL-C 18W (Mini) ou 2xPL-C 26W (Compact)
- Economies d'énergie garanties grâce à une bonne efficacité lumineuse (jusqu'à 100 lm/W)
- Design ultra-plat qui s'intègre à tous les types de plafonds (faible épaisseur : 31mm)
- Disponible en version connectée Interact ready pour une optimisation accrue des consommations

Éclairage technique en applique murale ou en plafonnier

CoreLine Hublot gen2



PHILIPS interact
ready.

- Hublot LED particulièrement adapté à la mise en lumière et à la sécurisation des lieux de passage techniques comme les escaliers, les couloirs étroits ou en extérieur
- Disposez-le en applique murale ou au plafond en fonction de vos contraintes
- Sa grande résistance aux chocs et à l'eau lui permet une installation même à faible hauteur
- A l'épreuve du temps, sa vasque offre une grande résistance aux UV
- Pour plus d'économies, la version avec détecteur de mouvement évite l'éclairage inutile dans les lieux de passage



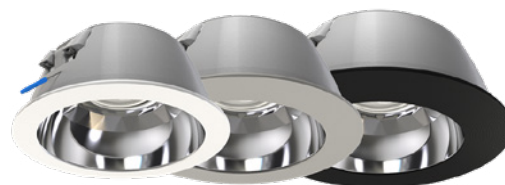
Salles polyvalentes

Vos espaces polyvalents comme les salles des fêtes, les auditoriums ou encore les amphithéâtres, ont besoin d'être équipés de luminaires permettant de s'adapter aux différentes utilisations de l'espace. Ils doivent être équipés d'un éclairage général, d'accentuation et d'ambiance afin de répondre à tous les scénarios possibles.

Éclairage général



PHILIPS interact ready.

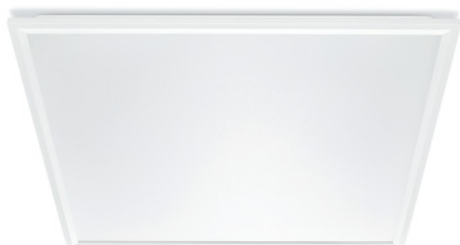


PHILIPS interact ready.

Suspension linéaire

TrueLine suspendue

- Une ligne lumineuse fine et élégante particulièrement adaptée aux lieux de passage en version plafonnier ou encore pour mettre en valeur les comptoirs d'accueil dans sa version suspendue



PHILIPS interact ready.

Encastré circulaire LED en impression 3D

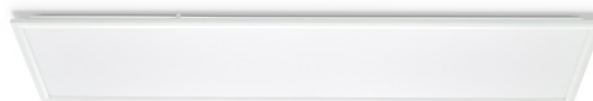
GreenSpace Perfect FIT

- Eclairage technique dédié aux lieux de passages
- Idéal pour le remplacement des éclairages conventionnels
- L'impression 3D de sa collerette lui permet de s'adapter exactement aux trous existants
- Son efficacité lumineuse remarquable vous offre de bonnes économies d'énergie

Encastré LED

CoreLine Panel

- Adapté pour l'éclairage général des grands locaux
- Lumière confortable et performante.
- Les versions pilotées vous permettent d'adapter les niveaux d'éclairage en fonction de l'ambiance souhaitée



Version rectangulaire 1200 mm



Éclairage décoratif

Suspensions décoratives imprimées en 3D à partir de matériaux recyclés. Créez des ambiances distinctives, chaleureuses ou surprenantes grâce aux formes originales et à la variété des textures. Fabriqués avec 65 % de polycarbonate déjà recyclé ces luminaires LED présentent un bilan carbone remarquable.



Suspensions avec module LED intégré



- Suspension personnalisable
- Version avec module LED ou culots E27

Suspensions pour lampes E27



PHILIPS

Fabriqués à partir de polycarbonate bio-circulaire

Eclairage d'accentuation



PHILIPS interact ready.

Encastré circulaire LED

CoreLine Accent gen2

- Pour mettre en valeur un élément architectural
- Leur taille permet un remplacement 1 pour 1 de vos spots halogènes.
- Les différentes finitions des collerettes associées aux versions fixes ou orientables en font une solution très polyvalente

Etablissements de santé : Notre solution d'éclairage naturel

NatureConnect Un éclairage inspiré de la nature

NatureConnect by Signify apporte les avantages de la lumière naturelle en intérieur

Nous passons plus de 90 % de notre temps à l'intérieur, où nous ne bénéficions pas d'un accès suffisant à la lumière du jour. L'exposition à la lumière pendant la journée en quantité et en qualité a une forte incidence sur notre humeur, notre niveau d'énergie, notre confort, la qualité de notre sommeil, notre santé et notre bien-être en général.

Les bénéfices de la lumière naturelle sont multiples :

- Rendre plus énergique et plus créatif
- Favoriser le rythme naturel de l'organisme pour rester actif pendant la journée et mieux dormir la nuit
- Créer une atmosphère plus vivante et joyeuse qui stimule les émotions



Pour les espaces sans lumière du jour, NatureConnect est la solution



Avoir une vue sur le "ciel" pour créer un sentiment d'espace et de connexion avec la nature.



Fournir un apport en mélatonine essentiel pendant la journée pour un bon cycle éveil-sommeil.



Imiter le rythme naturel de la lumière du jour grâce à différentes scènes pour différentes applications.



Découvrez Nature
Connect en application





Interrupteur NatureConnect

Choisissez entre un rythme automatique ou bien l'une des deux scènes spécifiques de lumière naturelle



Obtenez un regain d'énergie instantané



Détendez-vous et videz votre esprit



Suivez le rythme naturel



- Sans fil, sans pile
- Gravure de haute qualité pour une longue durée de vie

Une recette lumineuse unique

La partie bleue du spectre lumineux diminue l'hormone du sommeil et fournit un apport en mélatonine essentiel pour un bon cycle éveil-sommeil.

Un bon sommeil favorise la vigilance et les performances pendant la journée. Grâce au scénario Day Rythm, NatureConnect apporte la bonne quantité de lumière cyan au bon moment de la journée, comme le ferait la lumière naturelle.

Gymnases multisports

Des solutions adaptées en fonction de vos contraintes : des gammes d'armatures, projecteurs et luminaires LED résistants avec un large choix d'optiques, pour éclairer des gymnases de moyennes à grandes hauteurs, des systèmes de contrôle permettant d'adapter les niveaux d'éclairage (compétitions, activités de loisirs, entraînements ou scolaires).



PHILIPS interact
ready.



PHILIPS

Armature LED pour applications sportives intérieures

GentleSpace LED

- Sa conception offre une grande résistance aux impacts de ballon (répondant à la norme VDE)
- Une grande efficacité lumineuse pour allier performance et économie d'énergie
- GentleSpace LED propose l'option (SWP / SPO) avec revêtement spécialement conçu pour les environnements chlorés, adaptée aux piscines intérieures.
- Disponible en version pilotée Interact ready pour adapter le flux en fonction de l'activité

Projecteur LED pour applications sportives intérieures et extérieures

ClearFlood Large

- La solution idéale pour remplacer les projecteurs conventionnels 1 pour 1 en application murale
- ClearFlood est une solution très compétitive offrant un excellent rapport Lux/euro
- Grâce à ses optiques travaillées, ClearFlood offre un confort d'éclairage optimal et un faible éblouissement
- Options : autres couleurs RAL/AKZO NOBEL, peinture bord de mer (MSP) et spéciale piscine (SPO)



PHILIPS

Armature LED dédiée aux applications sportives intérieures de grandes hauteurs

SportControl

- Luminaire LED, spécialement conçu pour une utilisation dans les salles de sport
- Il offre jusqu'à 50 % d'économie d'énergie par rapport aux solutions TL-D existantes
- Résistant aux impacts de ballon (répondant à la norme VDE)



Abords de bâtiments

Apportez sécurité et fiabilité aux abords des bâtiments ou utiliser l'énergie solaire pour sécuriser un parking éloigné, Signify vous propose quelques solutions sélectionnées.



Conforme aux arrêtés nuisances lumineuses

PHILIPS

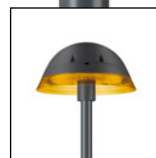
Projecteur LED

Projecteur CoreLine Tempo

- Idéal pour la mise en lumière des abords du bâtiment et la sécurisation des points de passage
- La version détection de mouvement permet d'économiser de l'énergie tout en limitant les risques de vandalisme



Conforme aux arrêtés nuisances lumineuses



PHILIPS *interact*
ready.

Luminaire urbain

Luminaire TownTune

- Personnalisez le luminaire avec ses accessoires décoratifs (dômes et anneaux colorés) pour souligner la personnalité de chaque quartier
- Pilotez votre éclairage de façon automatique avec le détecteur de mouvement MultiSensor ou à distance avec la version Interact ready
- Faites des économies d'énergie importantes avec ses modules LED de dernière génération



PHILIPS interact
ready.



Conforme aux arrêtés
nuisances lumineuses

Luminaire solaire autonome

SunStay Pro

- Mettez en lumière vos espaces éloignés des réseaux électriques, comme les arrêts de bus, les passages piétons, parking, etc.
- Le jour, la batterie se charge à l'aide du panneau photovoltaïque qui capte l'énergie solaire
- La nuit, l'énergie accumulée dans la batterie durant la journée est redistribuée pour éclairer
- Equipé d'un détecteur de mouvement, pour éclairer uniquement quand c'est utile et préserver l'autonomie





Signify France
33, rue de Verdun - CS60019
92156 SURESNES CEDEX
SAS au capital de 195 990 000

Janvier 2024

Photographes : © Xavier Boymond, © David Aubert
AdobeStock : © robypany, © Konstantin, © robypany, © Ashok, © Sinha, © kovalenkopetr, © Vadym Ne, © Delcio/peopleimages,
© Africa, © Saeys Bram, , © Phovoir, © Getty image Wittelsbach Bernd, © Jaap Bouwens Fotografie, © Darius Kuzmickas

Code 119186

© 2024 Signify Holding.

Tous droits réservés. Philips et son blason sont des marques déposées par Koninklijke Philips N.V. Toutes les autres marques sont les propriétés de Signify Holding ou de leurs détenteurs respectifs. La reproduction partielle ou totale est interdite sans l'accord écrit préalable du titulaire du droit d'auteur. L'information présentée dans ce document ne participe d'aucun devis ou contrat. Elle est réputée être exacte et fiable et peut être modifiée sans notification. L'éditeur décline toute responsabilité à raison de son utilisation. Sa publication ne confère aucun droit d'utilisation sur un quelconque brevet ou autre titre de propriété industrielle ou intellectuelle, quel qu'il soit.