

Not valid in Germany, Austria and Switzerland.



Installation Guide

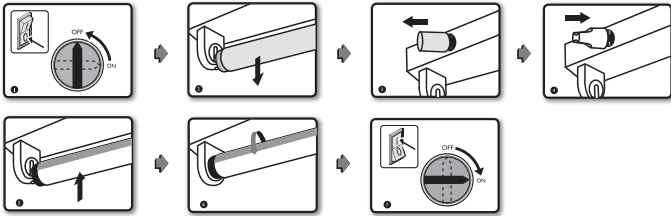


— LEDtube

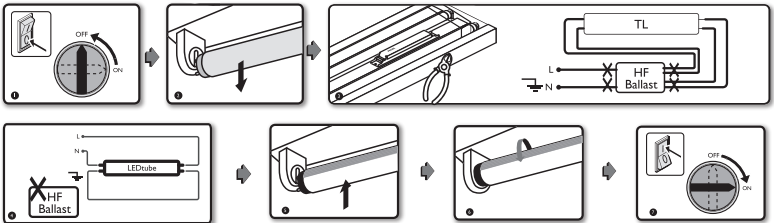
Packing list
LEDtube : 20 pcs

SYMBOL	MEANING
	DO NOT USE WITH DIMMERS
	LAMP SUITABLE FOR 50Hz OR 60 Hz OPERATION
	NEED TO BE USED IN DRY CONDITIONS OR IN A LUMINAIRE THAT PROVIDES PROTECTION
	NEED TO BE USED WITH LED REPLACEMENT STARTER EMP

THIS LAMP IS NOT SUITABLE TO BE USED IN EMERGENCY LUMINAIRES DESIGNED FOR DOUBLE-CAPPED FLUORESCENT LAMP(S)



- No modifications of the luminaire which the LED lamp is to be used with are to be made
- This lamp may not be suitable for use in all applications where a traditional fluorescent lamp has been used. The temperature range of this lamp is more restricted. In cases of doubt regarding the suitability of the application the manufacturer of this lamp should be consulted
- This lamp is designed for general lighting service(excluding e.g. explosive atmospheres)



- In this application, LED replacement starter is not used.
- Always switch off the power supply before commencing work!
- LED tube should be installed by qualified professionals in accordance with relevant code.



Installationshinweise LEDtube

Für Leuchten mit konventionellem elektromagnetischen Vorschaltgerät

Mit der LEDtube bietet Ihnen eine energiesparende Alternative zur klassischen Leuchtstoffröhre auf LED-Basis.

Bitte lesen Sie die Installationshinweise sorgfältig durch, bevor Sie die Lampe austauschen.

- Die LEDtube ist nicht dimmbar
- Entwickelt für G13 Sockel gemäß IEC Standard
- Die LEDtube ist nicht für Gleichspannung geeignet
- Geeignet für den Betrieb am KVG/ VVG. Nicht für den Betrieb am elektronischem Vorschaltgerät (EVG) geeignet
- Es müssen kein Veränderungen an der Leuchte vorgenommen werden, lediglich der Starter muss ausgetauscht werden.
- Bei dem Wechsel zur LEDtube muss überprüft werden, ob die in den Vorschriften geforderten Beleuchtungsstärken eingehalten werden. Die LEDtube ist nicht für alle Anwendungen geeignet Diese Lampe ist möglicherweise nicht für alle Anwendungen geeignet, in denen herkömmliche Leuchtstofflampen verwendet wurden. Der Temperaturbereich dieser Lampe ist stärker beschränkt. Sollte nicht klar sein, ob das Leuchtmittel geeignet ist, so wenden Sie sich bitte an den Fachpersonal oder den Hersteller. Bei dem Wechsel zur LEDtube muss überprüft werden, ob die in den Vorschriften geforderten Beleuchtungsstärken eingehalten werden.
- LEDtubes sind für die Allgemeinbeleuchtung entwickelt worden (nicht für bspw. explosionsfähige Atmosphären)
- Die Lampe ist nur in trockenen Umgebungen einzusetzen und nur in Verbindung mit einer für den Anwendungsbereich zugelassenen Leuchte zu betreiben
- Bitte halten Sie sich genau an die Installationshinweise

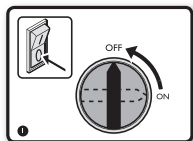
Denken Sie bitte immer daran vor dem Lampentausch die Spannungsversorgung auszuschalten.

Es müssen kein Veränderungen an der Leuchte vorgenommen werden, lediglich der Starter muss ausgetauscht werden.

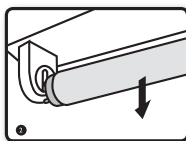
Installationshinweise LEDtube

Für Leuchten mit konventionellem elektromagnetischen
Vorschaltgerät

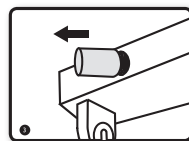
Zutreffend für 600*, 1200, 1500, LEDtube



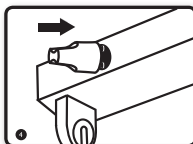
1. Spannungsversorgung ausschalten



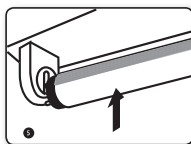
2. Leuchtstofflampe entfernen



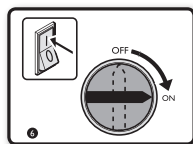
3. Starter entfernen



4. EMP Ersatz-Starter einsetzen



5. LEDtube mit
Lichtöffnung nach unten einsetzen



6. Spannungsversorgung einschalten

***Wichtig:** Tandemschaltung ist nur mit der LEDtube 600mm möglich.

Stückliste
LEDtube: 20 Stück

SYMBOL	MEANING
	Nicht dimmbar
	Geeignet für den Betrieb mit 50Hz/ 60Hz Netzfrequenz
	Gebrauch nur in trockenen Umgebungen oder in einer für den Anwendungsbereich zugelassenen Leuchte mit entsprechender IP-Schutzart
	Muss mit led-ersatz starter emp verwendet werden