

PHILIPS

Maxos fusion

Retail- en industrieverlichting

De nieuwe
standaard in
draagprofielen



Inhoud

 <p>4</p> <p>Draagprofielen voor uw toepassingen</p>	 <p>14</p> <p>Circulaire economie</p>
 <p>8</p> <p>Overzicht van optieken</p>	 <p>20</p> <p>Verhalen van klanten</p>
 <p>16</p> <p>Interact</p>	 <p>30</p> <p>Bestelinformatie</p>
 <p>24</p> <p>Overzicht van het assortiment</p>	

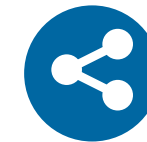
Ontdek Maxos fusion

Aanpasbaar LED-lichtlijnsysteem waarin kwaliteit, prestaties en flexibiliteit samenkomen.



Hoge lichtkwaliteit, uitstekende uniformiteit en kleurconsistentie

Maxos fusion biedt meerdere opties voor lichtstroom/bundel en kleur, evenals een assortiment speciaal ontworpen OptiSuit-lenzen voor ongeëvenaarde prestaties met een zichtbaar superieure lichtkwaliteit.



Klaar om te verbinden

Met speciale sensormodules kunt u optimaal profiteren van de systeemvoorstellen van Interact, zodat u datagestuurde beslissingen kunt nemen in industriële en winkeltoepassingen.



Vrijheid om te positioneren en verplaatsen

De Maxos fusion rail is een flexibel, toekomstbestendig draagprofiel dat de basis vormt van het systeem. De vrijheid van positionering maakt het eenvoudig om componenten op de rail te upgraden, toe te voegen of te wijzigen om de levensduur van de ruggengraat te verlengen.



Zeer efficiënt en lange levensduur

Met opties voor een zeer hoog rendement (tot 185 lm/W) en een zeer lang lumenbehoud (100.000 uur @L85) kunnen ontwerpers geoptimaliseerde oplossingen op maat creëren met aantrekkelijke totale eigendomskosten.



Voor een uitgebreid aantal toepassingen

De ideale keuze voor een breed scala aan toepassingen en verlichtingsvereisten, van supermarkten en hypermarkten tot industriële productieafdelingen en distributiecentra en magazijnen.



Een oplossing voor alles

Er passen tot 13 kabels in het draagprofiel van de Maxos fusion rail zodat er een grote verscheidenheid aan elektrische stroomcircuits mogelijk is, inclusief noodverlichting voor specifieke projectvereisten.

Het juiste licht voor winkels

Maxos fusion helpt u niet alleen bij het besparen op de energiekosten en het verbeteren van de duurzaamheid, maar geeft u ook de mogelijkheid om een winkelconcept te ontwerpen met een aanpasbare sfeer. Gebruik het Maxos fusion lichtlijnsysteem als de flexibele ruggengraat waarmee u zich gemakkelijk kunt aanpassen aan nieuwe winkelindelingen of trends.

Flexibele indelingen

Het aanpasbare nieuwe verlichtingssysteem is snel te installeren, herpositioneren en onderhouden. U hebt de vrijheid om de verlichtingsunit willekeurig op de lijn te klikken zodat deze eenvoudig gepositioneerd en opnieuw geconfigureerd kan worden.

De producten sprankelen

De nieuwe reeks optieken is speciaal ontworpen om prachtige sferen te creëren in winkelomgevingen. Het aangename, diffuse licht laat alle uitgestalde producten sprankelen. Maxos fusion panelen met Premium White 930 brengen het beste in elke kleur en textuur naar boven waardoor de producten in uw winkel nog beter tot hun recht komen, de winkelbeleving verbetert en de klanten langer blijven winkelen. Maxos fusion levert comfortabel licht dat aangenaam is voor de ogen.

Klaar voor de toekomst

De Maxos fusion armaturen zijn geconnecteerd. Nu het Internet of Things een integraal onderdeel wordt van de winkelbeleving, zijn ze klaar om gegevens te verzamelen en kunnen ze de infrastructuur gebruiken om gegevens te verzenden - zelfs naar uw klanten. Het draagprofiel is klaar om aangesloten te worden op een Interact geconnecteerd lichtbeheersysteem voor geavanceerd scènebeheer en maximale energie- en kostenbesparingen. Interact indoor navigatie creëert een soort indoor GPS die de winkelbeleving verbetert.



Het juiste licht voor industriële toepassingen

Het creëren van een veilige omgeving is de eerste prioriteit voor industriële ruimten. Met Maxos fusion voldoet u aan de industriële regelgeving en maximaliseert u tegelijkertijd de waarde van uw investering.

Uitstekende TCO

Als u op zoek bent naar een algemene verlichtingsoplossing met uitstekende prestaties, dan biedt Maxos fusion een hoog niveau van energiebesparing en minimale onderhoudskosten gedurende een lange en betrouwbare levensduur.

Voldoen aan de regelgeving

Maxos fusion biedt een uitgebreide reeks opties om te beantwoorden aan de verlichtingsvereisten voor diverse industriële toepassingen, zoals standaard- en noodverlichting en toepassingen die een hogere IP-classificatie vereisen (IP54). Maxos fusion is volledig goedgekeurd voor de relevante industriële veiligheidsnormen en biedt een verlichtingssysteem dat voldoet aan de voorschriften.

Lichtkwaliteit

In tegenstelling tot conventionele fluorescentieverlichting biedt Maxos fusion een uitstekende lichtkwaliteit. De lichtverdeling is uiterst gelijkmatig zonder afwijkingen. En dankzij de grote verscheidenheid aan optieken kunt u het licht precies daar richten waar het nodig is.

Vrijheid van positionering

Dit aanpasbare verlichtingssysteem is snel te installeren en eenvoudig te herpositioneren en onderhouden. U hebt de volledige vrijheid om de verlichtingsunit willekeurig op de lijn te klikken, wat resulteert in minder uitvaltijd en kosten bij het veranderen van de indeling. Met maximaal 13 kabels is het systeem ook geschikt voor alle noodverlichtingsschema's.

Interact Ready

Maxos fusion is Interact Ready. Door Maxos fusion armaturen te combineren met verschillende soorten sensoren en de Interact verlichtingsbeheerssoftware, kunt u verlichtingszones definiëren, dimschema's maken en andere maatregelen implementeren die de energiebesparing van het systeem optimaliseren.

Voedingsindustrie

Maxos fusion voldoet aan de internationale normen voor voedselveiligheid:

- Er kunnen geen deeltjes uit het Maxos fusion draagprofiel vallen en stof en vocht zullen zich niet ophopen in de verlichtingsunit, waardoor de hygiënische omstandigheden gehandhaafd blijven.
- Geen losse componenten en geen glas in de verlichtingsinstallatie voor optimale voedselveiligheid.
- Verminderde stroombelasting in vergelijking met traditionele systemen (tot een factor 2,5) zorgt ervoor dat de voedselproductieprocessen niet worden beïnvloed door de verlichtingsinstallatie.
- Gemakkelijk te reinigen verlichtingsapparatuur.

Autosector

- Flexibiliteit is essentieel in de auto-industrie. Als de assemblagelijnen opnieuw moet worden ingedeeld, kan de Maxos fusion verlichting snel worden aangepast.
- Maxos fusion voorkomt verblinding en helpt zo de productiviteit en werktevredenheid van de medewerkers te verhogen.
- Schokbestendigheid en stof-/waterdichtheid zijn absolute vereisten op assemblagelijnen. De optionele IP54-oplossing combineert beide, wat resulteert in een robuuste en betrouwbare verlichtingsoplossing.
- Maxos fusion is siliconenvrij, voldoet aan de specifieke vereisten van de auto-industrie en voorkomt problemen in de processen van oppervlaktecoating.

Magazijn en logistiek

- Maxos fusion biedt een hoge mate van flexibiliteit om armaturen overal langs de lijn te monteren en te verplaatsen. Veranderingen van huurders of een ander gebruik zijn hierdoor zeer eenvoudig op te vangen.
- Aangepaste optieken voor ruimten met zeer hoge plafonds en smalle gangpaden bieden de juiste verlichting voor de medewerkers en zorgen voor uitstekend zicht en een veilige omgeving in elk type magazijn.



OptiSuit, een superieure verlichtingskeuze



Om de juiste verlichting voor winkels en industrie te bepalen, moet u de juiste balans vinden tussen efficiëntie, prestaties, energiebesparing en veiligheid. Maar om een volledig geïnformeerde beslissing te nemen, moet u ook rekening houden met de lichtkwaliteit, de kleurconsistentie en de uniformiteit.

Waarom? Omdat deze kwalitatieve aspecten verschillende voordelen bieden in verschillende toepassingen. In winkels creëert de verlichting een aantrekkelijke sfeer waar mensen graag winkelen. In industriële omgevingen verbetert de verlichting de visuele scherpte, waardoor de juiste verlichting voor een hoge productiviteit zorgt.

Een ander belangrijk aspect is waar het licht daadwerkelijk schijnt, en daarom is de optische lichtverdeling zo belangrijk. Dankzij het assortiment lenzen van OptiSuit belooft Maxos fusion een superieure keuze uit 11 verschillende optische lichtverdelingen. Deze uniek ontworpen lenzen geven het juiste licht precies waar het nodig is. Tegelijkertijd behoudt het licht de hoogste kwaliteit en uniformiteit voor een consistente look en feel.

Naast het creëren van aantrekkingskracht, het bieden van begeleiding en het maximaliseren van de helderheid, zijn de lensplaten van OptiSuit ook ontworpen om het volgende te optimaliseren:

- strak uiterlijk van de armatuur
- consistentie van de lichtkleur in alle richtingen
- beperkte verblinding
- accentfactor
- bundeleigenschappen

Ontworpen voor modulariteit

Het assortiment van OptiSuit is uniek dankzij het revolutionaire concept. Een reeks nauwkeurig ontworpen lenzen produceert en richt het licht op de meest efficiënte manier, met behoud van consistente kwalitatieve kleurparameters. Dit optische assortiment wordt gebruikt als bouwsteen voor de ontwikkeling van lineaire panelen voor montage op een draagprofiel of niet-lineaire panelen voor montage op rails. Dat betekent dat OptiSuit verlichtingsontwerpers en ingenieurs voorziet van een gevarieerde reeks armaturen met dezelfde voordelen om oplossingen op maat te creëren die precies voldoen aan de vereisten van industriële of winkeltoepassingen. OptiSuit kan bijvoorbeeld worden gebruikt om een lineair LED-paneel (Maxos fusion) te creëren van maximaal 2,3 meter lang. Of het kan worden gebruikt om een rechthoekig paneel (StoreSet) te maken van 200 mm x 600 mm.

Geoptimaliseerd voor een breed scala aan toepassingen

Het assortiment van OptiSuit is geschikt voor een breed scala aan toepassingen, van hoogbouw en laagbouw tot kleine smalle gangen en grote open ruimten. Door de unieke vorm van de lenzen wordt het licht van elke LED-lamp zodanig getransformeerd dat ze samen een hoge lichtkwaliteit bieden die gericht is op een specifiek doel. Sommige optieken van OptiSuit zijn bijvoorbeeld geschikt voor kantoren en algemene verlichting. Andere zijn speciaal ontworpen voor gangpaden in winkels, waarbij het licht op schappen en displays wordt gericht om de aandacht op de producten te vestigen. En sommige zijn bedoeld om de routing van mensen en producten in fabrieken of magazijnen te optimaliseren.

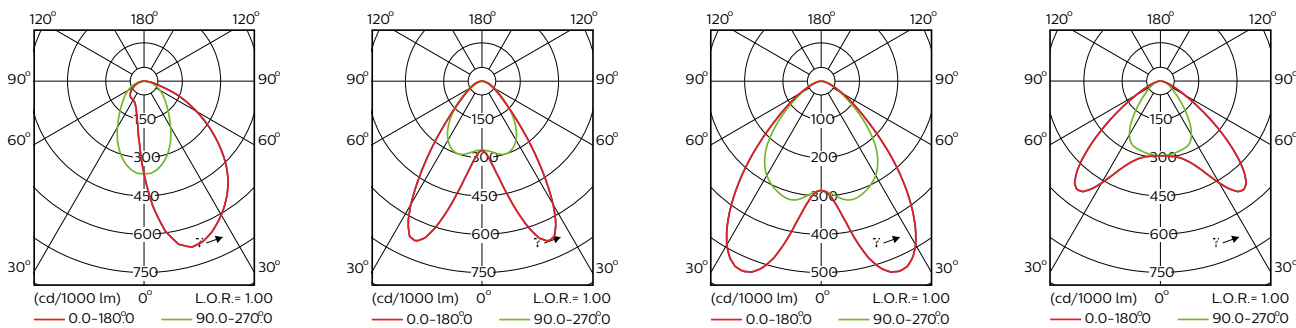


Een keuze uit bundeleigenschappen

Voor een lichtontwerp is lichtverdeling net zo belangrijk als visueel comfort. Met een assortiment van 10 goed uitgebalanceerde bundelopties, van extra smal tot zeer breed, kan OptiSuit de verlichting in elke toepassing optimaliseren (zie hieronder). Alle bundels worden gekenmerkt door een zeer uniforme en gelijkmatige bundelvorm, zodat er geen zichtbare discontinuïteiten in helderheid zijn op de verlichte oppervlakken.

Op zoek naar specifieke winkelverlichting? Maxos fusion met OptiSuit biedt u een assortiment van zeven verschillende lichtbundels. In combinatie met een keuze aan lichtkleuren en lichtopbrengsten betekent dit dat u Maxos fusion aan vrijwel elke geometrische indeling van elk gangpad in de winkel kan aanpassen.

Het complete bundelassortiment van OptiSuit voor winkelverlichtingstoepassingen

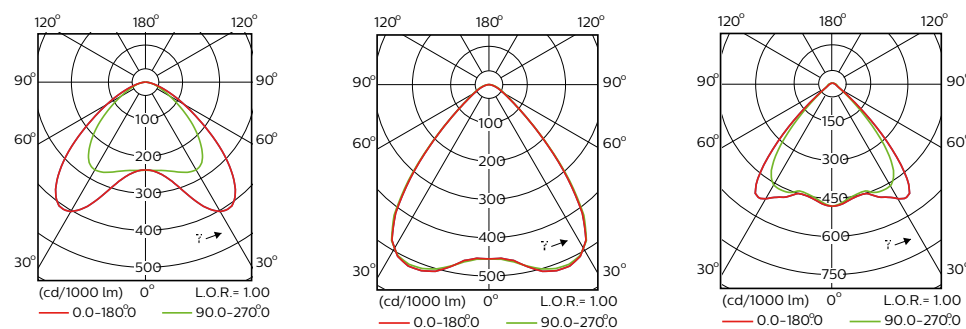


A20 (Asymmetrische bundel)

DA25N (Dubbel-asymmetrisch smal)

DA25W (Dubbel-asymmetrisch breed)

DA35W (Dubbel-asymmetrisch breed)

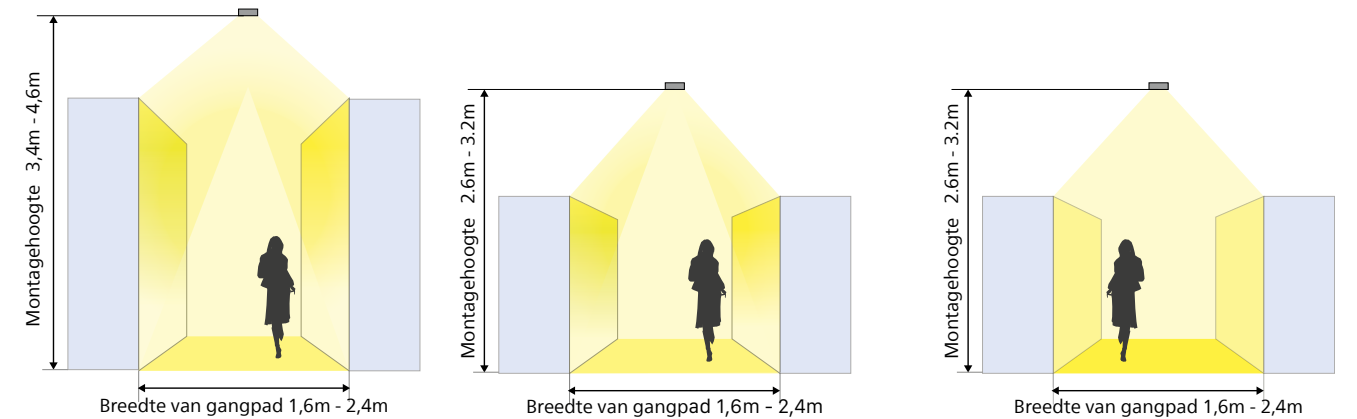


DA45 (Dubbelasymmetrisch)

WB (Brede bundel)

WB-OC (Brede bundel - Kantoor conform)

Gangpaden in winkels



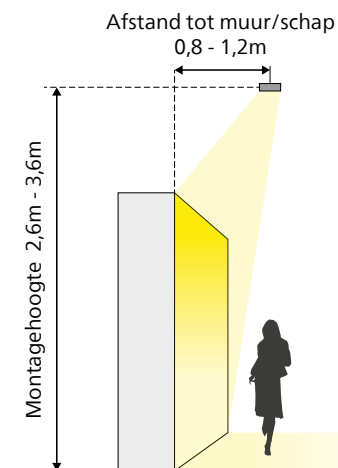
Contrast op verticaal schap

Nadruk op horizontale verlichtingssterkte

De balans tussen contrast op het verticale schap en horizontale verlichtingssterkte kan worden aangepast door de bundelopties te variëren.

Aanbevolen optieken in winkels	Breedte van gangpad [m]					Contrast op verticaal schap (h _{schap} < 2,2m):	Horizontale verlichtingssterkte
	1,6	1,8	2,0	2,2	2,4		
Montagehoogte [m]	4,8	NB	NB	MB	DA25N	DA25N	DA45 ↑ + DA35W DA25W DA25N WB MB NB ↓ -
	3,6	DA25N WB	DA25N WB	DA25N WB	DA25N	DA25N	
	3,2	WB	DA25W WB	DA25N WB	DA35W DA25N	DA25W DA25N	
	2,8	DA25W DA25N WB	DA25W WB	DA45 DA35W DA25W	DA45 DA35W	DA45 DA35W	
	2,6	DA25W WB	DA35W DA25W WB	DA45 DA35W WB	DA45	DA45	

Wanden in winkels

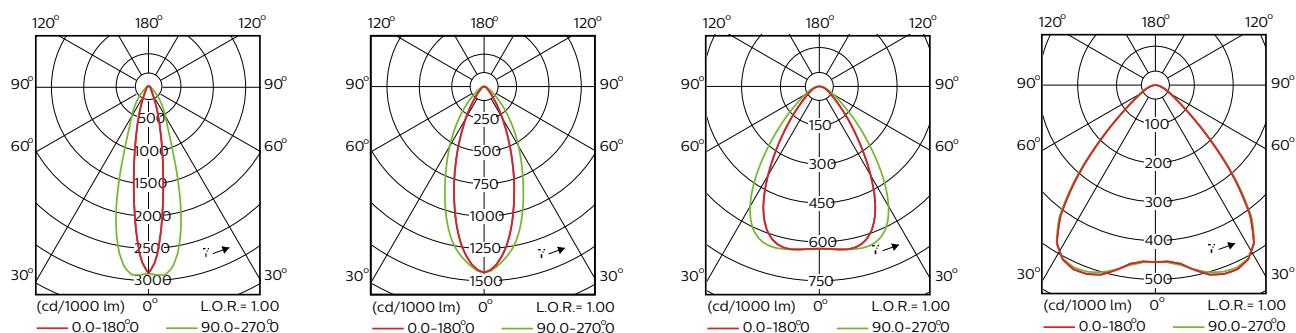


Aanbevolen optieken in winkels	Breedte van gangpad [m]				
	1,6	1,8	2,0	2,2	2,4
Montagehoogte [m]	3,6			A20	A20
	3,4			A20	A20
	3,2			A20	A20
	3,0			A20	A20
	2,8	A20	A20	A20	A20
2,6	A20	A20	A20	A20	A20

*Hoogte van de wand is de montagehoogte - 0,5 m

De asymmetrische optiek van OptiSuit heeft zeer brede toepassingsmogelijkheden.

Het complete bundelassortiment van OptiSuit voor industriële verlichtingstoepassingen



XNB (Extra kleine bundel)

NB (Kleine bundel)

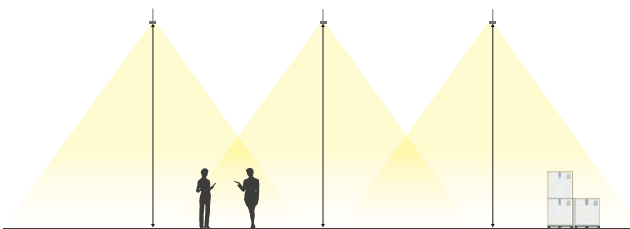
MB (Middelbrede bundel)

WB (Wide beam)

Voor industriële toepassingen biedt OptiSuit vier bundelopties, variërend van een normale neerwaartse bundel tot brede bundelopties, zes lichtopbrengsten en twee energiekeuzes. In industriële en winkeltoepassingen

kan functionele verlichting voor kantoren, controle-ruimten en kassagebieden, die een lage directe verblinding vereisen (UGR19), geoptimaliseerd worden door de WB OC optiek te specificeren.

Open ruimten

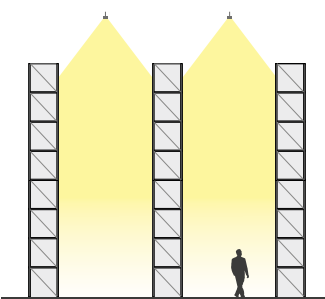


Brede, middelbrede en kleine bundelopties van OptiSuit worden aanbevolen voor open ruimten, afhankelijk van de montagehoogte en de vereiste verlichtingssterkte.

Verlichtingssterkte [Lux]	Aanbevolen optieken in open ruimten*		Montagehoogte van de lichtlijn [m]				
	750	500	3	6	9	12	15
750	WB	MB	MB	NB	NB		
500	WB	WB	MB	NB	NB		
300	WB	WB	WB	MB	NB		
200	WB	WB	WB	WB	MB	NB	

*Afhankelijk van de afmetingen van de ruimte

Magazijnen



Voor magazijnen is een combinatie van brede, middelbrede en kleine bundels van OptiSuit geschikt.

Verlichtingssterkte [Lux]	Aanbevolen optieken in magazijnen*		Montagehoogte van de lichtlijn [m]				
	300	200	3	6	9	12	15
300	WB	MB	NB	NB	XNB		
200	WB	WB	NB	NB	XNB		
150	WB	WB	WB	NB	NB	XNB	

*Afhankelijk van de afmetingen van de ruimte

Maak kennis met Maxos fusion XA

Energieverbruik zal altijd een prioriteit zijn voor commerciële klanten. Maxos fusion XA is een economische keuze met een zeer hoge efficiëntie als een van de vele voordelen. Bovendien biedt de armatuur met een lumenbehoud van 100.000 uur @L85 nog meer mogelijkheden om uw verlichtingsontwerp te optimaliseren. De lange levensduur maakt niet alleen een betere planning mogelijk, maar door de onderhoudsperiode te verlengen zijn ook de totale gebruikskosten aantrekkelijker - een belangrijke overweging voor industriële en winkeltoepassingen.

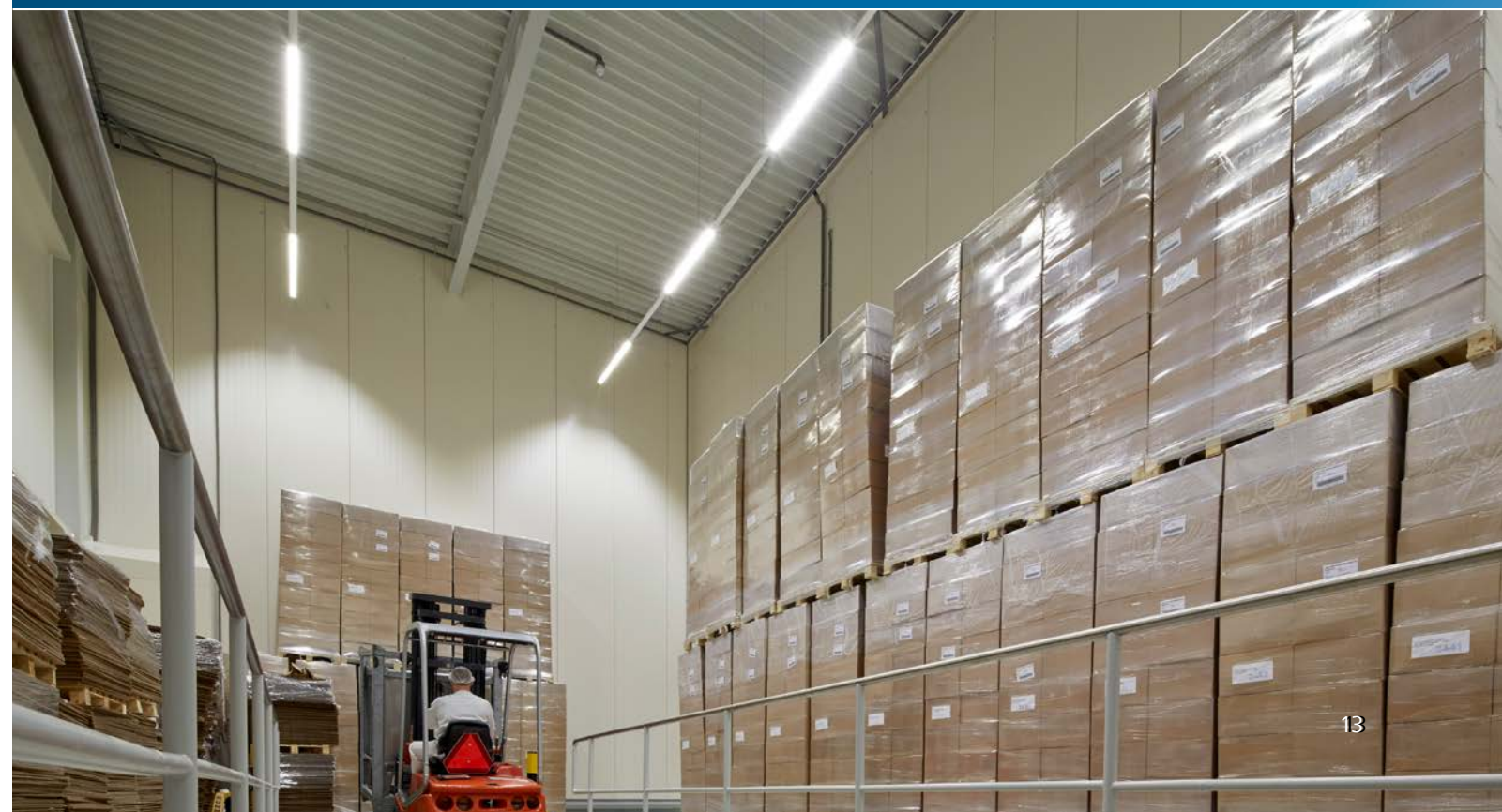


Maxos fusion
Retail- en
industrieverlichting
Maxos
fusion XA

Specificaties

Elektrische unit	Rendement	Lumenbehoud (50.000 uur)*	Lumenbehoud (100.000 uur)
LL512X en LL523X	tot 151 lm/W	L95	
LL512X HE en LL523X HE	tot 179 lm/W	L95	L85
LL512X XA en LL523X XA	tot 185 lm/W	L95	L85

* voor de standaardversie LL523X LED160S: lumenafname bij 50.000 uur is L80



Profiteer van de voordelen van onze circulaire economie-aanpak



Wat als...

...we ervoor zorgen dat uw armaturen ook na hun opgegeven levensduur aan uw veranderende behoeften kunnen voldoen, van begin tot eind - inclusief onderhoud en reparatie, upgrades en vervangingen - terwijl u geniet van de beste lichtprestaties? lighting performance?

In een echt circulaire economie profiteert namelijk iedereen, ook onze planeet. En het is ons doel om het buitengewone potentieel van licht te ontsluiten voor een beter leven en een betere wereld. Met onze circulaire benadering gebruiken we hernieuwbare materialen in onze armaturen en componenten terwijl we het afval op de stortplaats beperken. We bundelen onze krachten met onze klanten en voorzien ze van energiezuinige armaturen met eenvoudig onderhoud en herstel, en eenvoudige upgrades en vervanging. De onderhoudsdiensten zijn eenvoudig, snel en efficiënt, zodat u tijd en geld bespaart. En natuurlijk bieden we geavanceerde technologische upgrades, waar en wanneer dat nodig is zodat uw verlichting optimaal blijft presteren.

Onze circulaire verlichtingsoplossingen omvatten innovatieve managed service modellen met einde contract opties, intelligente asset management systemen en armaturen die klaar zijn voor de circulaire economie en optimale prestaties garanderen. We werken samen met onze partners om ervoor te zorgen dat onderdelen en armaturen aan het einde van hun levensduur worden opgehaald en gerecycleerd. U profiteert van onmiddellijke kostenbesparingen dankzij langdurige functionaliteit. En dan hebben we het nog niet eens over de minst mogelijke impact op het milieu.



Levenscyclusanalyses zijn uitgevoerd voor alle armaturen die gereed zijn voor de circulaire economie

We hebben armaturen ontworpen voor binnen en buiten met de circulaire economie in gedachten.

Ontdek 5 essentiële voordelen voor onze klanten en onze planeet.



Upgradebaar:

Maxos fusion is een draagprofiel-systeem op basis van geleiders dat eenvoudig te upgraden is. Voeg eenvoudig nieuwe armaturen, lineaire of niet-lineaire armaturen en spots toe om specifieke functies of het volledige systeem te upgraden.

Recycleerbaar:

De eindeloze mogelijkheden om armaturen te vervangen met behoud van de ruggengraat verlengt de levensduur van het draagprofielsysteem. De Maxos fusion panelen zijn ook voorzien van niet-ingegoten recycleerbare drivers.

Connecteerbaar:

Onderhoudbare accessoires verbinden Maxos fusion met verschillende Interact systemen. Daardoor kunt u functies zoals indoor-navigatie en beheer op meerdere locaties integreren in de verlichtingsoplossing.

Onderhoudbaar:

Maxos fusion panelen zijn eenvoudig te installeren, onderhouden, herstellen en vervangen dankzij de Service-tag, een identificatiesysteem op basis van QR-codes, waarmee elke afzonderlijke armatuur kan worden geïdentificeerd.

Energiezuinig:

Maxos fusion XA levert een zeer hoog lichtrendement tot 185 lm/W. Dit wordt nog versterkt door OptiSuit lenzen die zijn ontworpen voor verlichtings-optimalisatie, voor nog meer energie-efficiëntie.



Interact

Til uw Maxos fusion naar een hoger niveau met Interact

Interact geconnecteerde verlichtingssystemen delen data en integreren met uw andere slimme retailoplossingen. Maxos fusion armaturen zijn Interact Ready, zodat u Interact geconnecteerde toepassingen kunt implementeren in uw winkelruimten.

Mogelijkheden van Interact voor winkeltoepassingen

- Maxos fusion
- Retail- en industrieverlichting
- Interact**

Scènemanagement

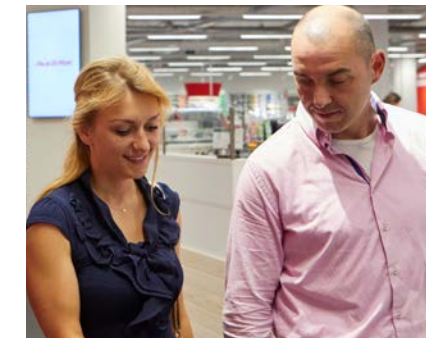
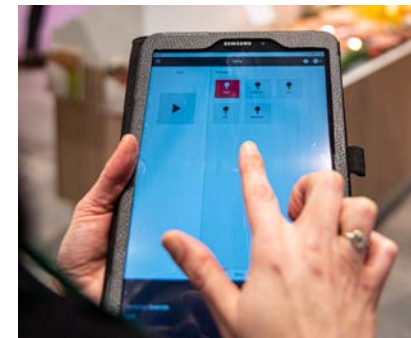
Met het scènemanagement van Interact kunt u verbluffende en flexibele winkelruimten creëren, waarbij u licht gebruikt om een onvergetelijke winkelbeleving te creëren. Met het scènemanagement van Interact kunt u eenvoudig de verlichting aanpassen voor verschillende momenten van de dag, seizoenen en evenementen om uw winkelmerk te versterken, de verkoop te verhogen of ervoor te zorgen dat bezoekers vaker terugkomen.

Indoor navigatie

De indoor navigatie van Interact ondersteunt een gepersonaliseerde, handige winkelervaring en verhoogt de efficiëntie van nieuw personeel met uiterst nauwkeurige positionering op basis van technologie die geïntegreerd is in LED-armaturen. Wanneer de indoor positionering van Interact is geïntegreerd in de app van de winkel, helpt het klanten om producten te vinden, te profiteren van pop-up promoties of zelfs suggesties voor recepten te zien voor de ingrediënten die ze op het punt staan te kopen. Het kan het personeel ook helpen bij het aanvullen van de schappen of het afhandelen van een online bestelling.

Beheer van meerdere locaties

Het beheer van meerdere locaties van Interact stelt u in staat om meerdere winkels en distributiecentra op afstand te monitoren en te beheren vanaf één enkel dashboard. Het geeft inzicht in energiebesparingen en verlichtingsstoringen en stelt u in staat om verlichtingsschema's en -scènes te beheren voor een hele winkelketen.

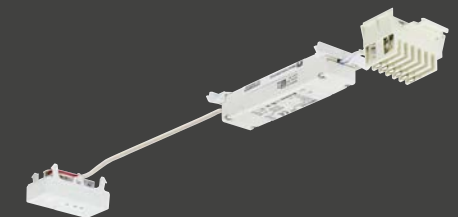


Sensormodules

Ontdek het potentieel van Maxos fusion met Interact

Bluetooth beacon LL500E

- Een wereld aan extra mogelijkheden met meldingen op uw smartphone
- Eenvoudig aan te sluiten op de infrastructuuretail



interact

Til uw Maxos fusion naar een hoger niveau met Interact

Alle Maxos fusion panelen die geschikt zijn voor sensoren zijn compatibel met Interact. Dankzij Interact kunnen gebruikers de efficiëntie optimaliseren, maximale energiebesparingen realiseren en de productiviteit en veiligheid verbeteren.

Interact geconnecteerde verlichtingsystemen delen data en integreren met uw andere slimme industriële oplossingen.

Interact geconnecteerde verlichting biedt verlichtingsbeheer en toepassingen met toegevoegde

waarde via inzichten en gegevens. Het gecentraliseerd verlichtingsbeheer helpt operationele kosten te verlagen, naleving van regelgeving bij te houden en onderhoud efficiënt te plannen.



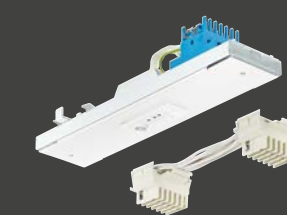
Sensormodules

Om de mogelijkheden van systeemconnectiviteit maximaal te benutten, zijn alle voor sensoren geschikte Maxos fusion panelen compatibel met Interact.

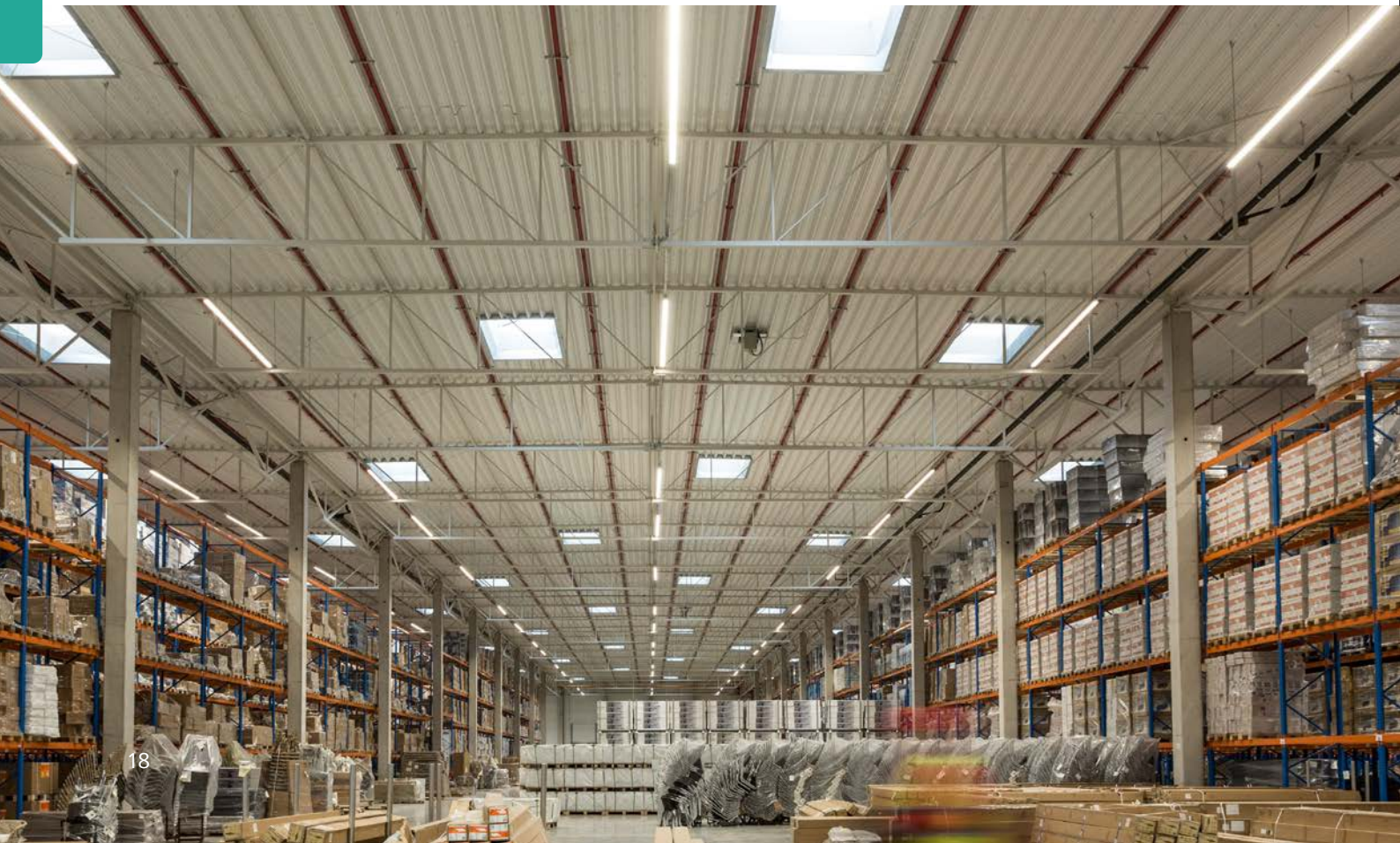
Interact
LL500E H4
sensormodule



LL500E IA4
sensormodule



Interact

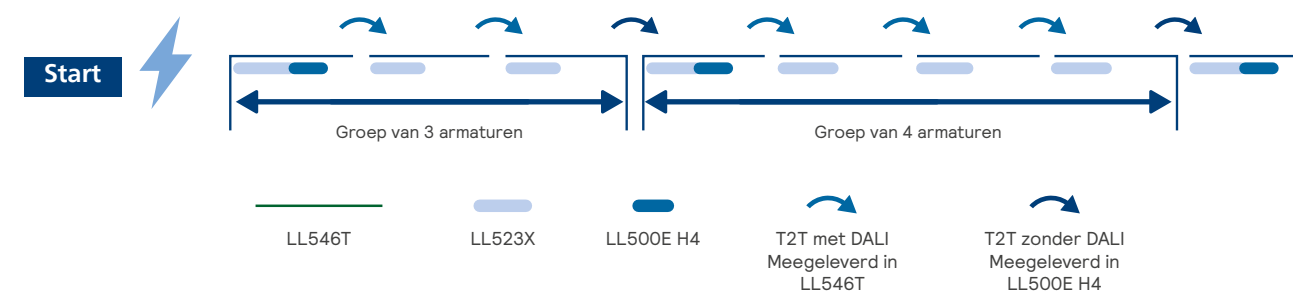


Systemspecificaties

Hoe werkt het in de praktijk? De sensor wordt in het groen weergegeven in onderstaande grafiek (LL500E H4). Hij communiceert met meerdere armaturen via het SR-protocol, dat werkt via het Maxos fusion draagprofiel.

U kunt het netwerk opdelen in zones en armaturen groeperen zodat ze op precies dezelfde manier werken. Groepen van armaturen kunnen ook worden gedefinieerd en aangestuurd door de Track-2-Track (T2T) connectoren zonder DALI-interface (zoals meegeleverd in de sensoreenheid).

Eén sensor kan tot vier armaturen regelen, die op verschillende manieren gegroepeerd kunnen worden. Daardoor kunt u de verlichting in een zone aanpassen zodat u de juiste lichtscène creëert voor een specifiek gebruik.



Verhalen van klanten Netto 3.0



“

Het grote voordeel van Maxos fusion verlichting is niet alleen een goede lichtkwaliteit, maar nog belangrijker, de energie-efficiëntie en kosteneffectiviteit. In de toekomst willen we meer dan 40 winkels openen met een reeks Philips-producten volgens ons 'Netto 3.0'-concept.”

Wojciech Wolny
Manager bij de technische afdeling
van Netto

Netto 3.0

Netto 3.0 is het nieuwste concept van de Deense winkelketen Netto, die al 24 jaar actief is op de Poolse markt. Met 380 vestigingen zijn ze een van de grootste winkelketens in Polen en nog belangrijker, met "Netto 3.0" bieden ze hun klanten een uniek concept. De Netto-winkels bieden kwaliteitsproducten volgens de laatste trends, die in de winkels tot leven komen met achtergrondmuziek en de juiste verlichting. Het resultaat: een succesvolle en op maat gemaakte klantervaring, die perfect past bij het concept van de winkels.

De basis voor deze verlichtingsoplossing is een Maxos fusion draagprofielsysteem dat ongeëvenaarde vrijheid en flexibiliteit biedt. Het systeem wordt geleverd met de

optie om niet-lineaire StoreSet armaturen te integreren, evenals lineaire Maxos fusion modules en StyleID Evo accentverlichting. Dit is vooral belangrijk in commerciële ruimten waar aantrekkelijke productdisplays klanten moeten aantrekken. Met verschillende armaturen kan er vervolgens een unieke sfeer worden gecreëerd. Netto heeft voor hun winkels gekozen voor zwarte draagprofielen en armaturen om een elegant interieur te creëren.

Met Maxos fusion voegt Netto moderne en efficiënte LEDtechnologie toe aan alle winkels, met de juiste hoeveelheid licht op de juiste plaats. Hiermee wordt de energiekost met meer dan 50% verlaagd in vergelijking met oplossingen op basis van traditionele lampen.

“

Dankzij de samenwerking met Signify konden we de ideeën achter ons 'Netto 3.0'-concept volledig implementeren. In onze vestiging in Gdansk hebben we hoogwaardige verlichtingsproducten gebruikt, zoals Maxos fusion van Philips, en dat is nog maar het begin van onze samenwerking.”

Wojciech Wolny
Manager bij de technische afdeling van Netto

Maxos fusion

Industry and
retail lighting

Customer
stories





“

“Niet alleen wij, maar ook onze medewerkers zijn zeer tevreden met het resultaat. De uitstekende verlichting levert een zeer positieve bijdrage aan de productiviteit van onze medewerkers.”

Bruno Loosveldt
Logistiek manager Velleman

Velleman

Velleman is een Belgische producent en distributeur van elektronica, en heeft een magazijn van 8.000 m² in Gavere, België. Hier waren de oude gasontladinglampen niet langer toereikend, dus moesten ze worden vervangen door een duurzame verlichtingsoplossing. Het doel was om de lichtniveaus in het magazijn te verhogen om de zichtbaarheid te verbeteren en een aantrekkelijke werkomgeving te creëren, en tegelijkertijd een aanzienlijke energiebesparing te realiseren. Na een test met verschillende leveranciers koos Velleman voor de oplossing van Maxos fusion in combinatie met GreenWarehouse.

Het project werd uitgevoerd door EnergyVision (Gent, België), een specialist in energie-efficiëntie, met de volgende cijfers als resultaat:

- **225 Maxos fusion lichtlijnen**, met een lengte van 1,1 kilometer.
- **3 keer hogere verlichtingssterkte** op de werkvloer - van 50 lux naar 170 lux - die voldoet aan de internationale standaarden.
- **50% energiebesparing** ten opzichte van de oorspronkelijke verlichtingsinstallatie
- **20% extra energiebesparing** oor het gebruik van sensoren om de verlichting uit te schakelen als er niemand aanwezig is.



Maxos fusion
Industry and
retail lighting
Customer
stories

Overzicht van het assortiment

Dit schema geeft een overzicht van de componenten die beschikbaar zijn voor het Maxos fusion lichtlijnsysteem. De verticale kolommen verwijzen naar de systeemconfiguraties. De horizontale kolommen tonen de keuze van specifieke types componenten.



OPHANG-BEUGELS					
in zwart, zilver en wit	CB-CH Kettingbeugel, verstelbaar	CDS Ophanging voor kabelgoot	MB-SW Montagebeugel voor ophangkabel	PB Profielbeugel	SMB Opbouwmontage beugel
DRAAG-PROFIELEN	7 draden		9 draden		13 draden
in zwart, zilver en wit					
PANELEN					
in zwart, zilver en wit					
ADDITIONAL PRODUCTS					
in zwart, zilver en wit (SPA & SW alleen in roestvrij staal)	LL500Z 2xEP CU Starter kit	LL500E IA4 SR2DALI Extern koppelstuk	CD Kabelgoot (Afhankelijk van de lengte)	LL500Z BC Blindplaat	
	LL500Z SPA-CD Afstandsstuk	LL500Z SW2 Ophangkabel	LL500Z CM L400 & L550 Toegang in het midden	LL500Z BA Basisplaat	
	LL500E H4 Sensormodule	LL500Z MOD-DE / MOD-UK / MOD-FR Wandcontactdoos	LL500E BLE Bluetooth-baken	LL500E IA4 Sensormodule	LL500E H4 SR2DALI Sensormodule
	LL500Z CPX X-koppelstuk	LL500Z CPL L-koppelstuk	LL500Z CPT T-koppelstuk	LL500E 3C 3C spanningsrail	

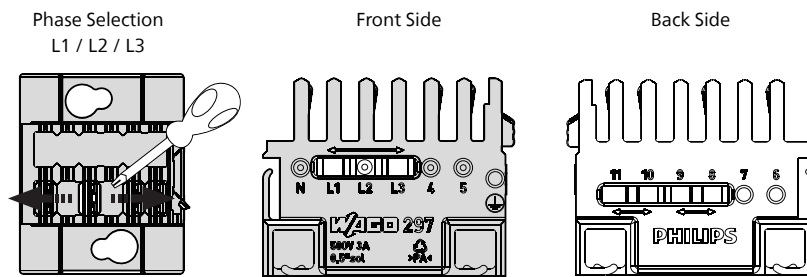
Het volledige assortiment is verkrijgbaar in zwart (BK), zilver (SI) en wit (WH).

Draagprofiel

Draagprofielrail IP20			
Familiecode	Lengte (m)	Circuit	Kleur
LL512T	1,15	4x2.5 + 2x1.5	Wit, WH (RAL9003)
LL523T	2,30	4x2.5 + 4x1.5	Zilver, SI (RAL9006)
LL546T	4,60	4x2.5 + 8x1.5	Zwart, BK (RAL9004)

Draagprofielrail IP54			
Familiecode	Lengte (m)	Circuit	Kleur
LL623T	2,30	4x2.5 + 2x1.5	Wit, WH (RAL9003)
		4x2.5 + 4x1.5	
LL646T	4,60	4x2.5 + 8x1.5	

Bedradingsselectie



Familiecode	Voorzijde					Achterzijde					Draagprofielcompatibiliteit			
	L1	L2	L3	4	5	6	7	8	9	10	11	LL...T7...	LL...T9...	LL...T13...
DIA7 / SIA7 / PSD7	PE	N	←	L	→	DA+/SR+	DA-/SR-					✓	✓	✓
DIA13 ELP / SIA13 ELP / PSD13 ELP	PE	N	←	L	→	DA+/SR+	DA-/SR-				LL / NN **	✗	✓ ***	✓
DIA13 ELD / SIA13 ELD / #	PE	N	←	L	→	DA+/SR+	DA-/SR-				LL, NN / DA+, DA- **	✗	✗	✓
DEIA7 / SEIA7 / PSED7	PE	N	←	L	→	DA+/SR+	DA-/SR-					✓	✓	✓
DEIA13 / SEIA13 / PSED13	PE	*	←	L	→	DA+/SR+	DA-/SR-			*		✗	✓ ****	✓

- PSD13 ELD / SIA13 ELW3
 * Bedrading moet worden aangesloten door installateur (beschikbare PIN's: N, L1-L3, 6-11)
 ** Bedrading moet worden aangesloten door installateur (beschikbare PIN's: 6-11)
 *** Noodverlichtingslijnen NN, LL kunnen alleen op 6 en 7 worden aangesloten
 **** Beschikbare lijnen in het draagprofiel (N, L1-L3, 4, 5, 6, 7)

Elektrische units

Lineair paneel IP20*										
Familiecode	Uitvoering	Licht-stroom (lumen)	Code Lichtkleur	Driver	Regel-systemen	Optieken	Nood-verlichting	Circuitoptie	Kleur-afwerking	
LL512X	Standaard	3100	830	PSD	CLO	WB		7	White WH (RAL9003)	
	HE	5000	835	PSED	VLC	WB-OC**		13		
	XA	6150	840	SRD		MB				Silver SI (RAL9006)
		8000	850	SRED		NB				Black BK (RAL9004)
			865			XNB				Black BK (RAL9004)
			PW930		DA25N					
LL523X		6200	940			DA25W	ELP3			
		10100				DA35W	ELD3			
		12300				DA45	ELW3			
		16000				A20				
						PCO				

CLO = Constante lichtopbrengst
 VLC = Visuele lichtcommunicatie (indoor navigatie, voldoet aan Yellow Dot)
 DIA = DALI dimming interact system ready
 DEIA = DALI dimming interact system ready, voor centrale noodverlichting
 PSD = Voeding DALI
 PSED = Ontworpen voor centrale noodverlichting
 SIA = Sensor Ready driver interact system ready
 SEIA = Sensor Ready driver interact system ready, voor centrale noodverlichting

ELP3 = Pro-uitvoering (standaard noodverlichting)
 ELD3 = DALI feedback
 EL..3 = 3 uur 300lm
 HE = High Efficacy (tot 179lm/W en 100.000 uur @ L85)
 XA = Xtra (tot 185 lm/W en 100.00 uur @ L85)
 * = Neem contact met uw Signify-vertegenwoordiger voor specifieke configuraties
 ** = Voor het laagste aantal lumen per lengte

Lineair paneel IP54								
Familiecode	Licht-stroom (lumen)*	Code lichtkleur	Driver	Regel-systemen	Optieken	Nood-verlichting	Circuitoptie	Kleur-afwerking
LL612X	3100	830	PSD	CLO	WB		7	Wit WH (RAL9003)
	5000	840	PSED		MB		13	
	6150				NB			
					XNB			
LL623X	6200					ELP3		
	10100					ELD3		
	12300					ELW3		

CLO = Constante lichtopbrengst
 PSED = Ontworpen voor centrale noodverlichting
 ELP3 = Pro-uitvoering (standaard noodverlichting)
 ELD3 = DALI feedback
 EL..3 = 3 uur 300lm
 ELW3 = voor Interact Enterprise
 * = door IP54 tot 10% minder

Bezoek Maxos fusion **online configurator**

Bestelinformatie*

Maxos fusion IP20							
Lijnlengte [m]	Lineair paneel		Draagprofielrail			Montage en elektrische accessoires	
	LL512X	LL523X	LL512T	LL523T	LL546T	LL500Z CB of LL500Z MB-SW	LL500Z 2xEP CU
	Eenheid Lengte 1,138m	2,276m	1,138m	2,276m	4,552m	Kettingbeugel of montagebeugel met kabel*	Eindstuk met koppelingsunit
1,138	1		1			2	1
2,28		1		1		2	1
3,41	1	1	1	1		3	1
4,55		2			1	2	1
5,69	1	2	1		1	3	1
6,83		3		1	1	3	1
7,97	1	3	1	1	1	4	1
9,10		4			2	3	1
10,24	1	4	1		2	4	1
11,38		5		1	2	4	1
12,52	1	5	1	1	2	5	1
13,66		6			3	4	1
14,79	1	6	1		3	5	1
15,93		7		1	3	5	1
17,07	1	7	1	1	3	6	1
18,21		8			4	5	1
19,35	1	8	1		4	6	1
20,48		9		1	4	6	1
21,62	1	9	1	1	4	7	1
22,76		10			5	6	1
23,90	1	10	1		5	7	1
25,04		11		1	5	7	1
26,17	1	11	1	1	5	8	1
27,31		12			6	7	1
29,59		13		1	6	8	1
31,86		14			7	8	1
34,14		15		1	7	9	1
36,42		16			8	9	1
38,69		17		1	8	10	1
40,97		18			9	10	1

* Aannames:

1. Er wordt verondersteld dat de lijn bezet is met alleen Maxos fusion panelen.
2. De starterkit voor opschuifmontage (LL500Z 2x EP CU WH) is de standaard veronderstelde aansluiting
3. De standaard MCB overweging is Type B 16A
4. Het spanningsverlies van de netspanning naar het begin van de lichtlijn wordt buiten beschouwing gelaten
5. Het spanningsverlies over de draagprofiellijn mag niet hoger zijn dan 5%.
6. De starterkit voor toegang in het midden (LL500Z CM) verdubbelt de maximale draagprofiellengte
7. Vraag de installateur om advies als de draagprofiellijn langer is dan 120 m (B16A).
8. Voor aanvullende configuraties zoals een semionafgebroken lijn kunt u contact opnemen met uw plaatselijke Philips-vertegenwoordiger.

Maxos fusion IP20							
Lijnlengte [m]	Lineair paneel		Draagprofielrail			Montage en elektrische accessoires	
	LL512X	LL523X	LL512T	LL523T	LL546T	LL500Z CB of LL500Z MB-SW	LL500Z 2xEP CU
	Eenheid Lengte 1,138m	2,276m	1,138m	2,276m	4,552m	Kettingbeugel of montagebeugel met kabel*	Eindstuk met koppelingsunit
43,24		19		1	9	11	1
45,52		20			10	11	1
47,80		21		1	10	12	1
50,07		22			11	12	1
52,35		23		1	11	13	1
54,62		24			12	13	1
56,90		25		1	12	14	1
59,18		26			13	14	1
61,45		27		1	13	15	1
63,73		28			14	15	1
66,00		29		1	14	16	1
68,28		30			15	16	1
70,56		31		1	15	17	1
72,83		32			16	17	1
75,11		33		1	16	18	1
77,38		34			17	18	1
79,66		35		1	17	19	1
81,94		36			18	19	1
84,21		37		1	18	20	1
86,49		38			19	20	1
88,76		39		1	19	21	1
91,04		40			20	21	1
93,32		41		1	20	22	1
95,59		42			21	22	1
97,87		43		1	21	23	1
100,14		44			22	23	1
102,42		45		1	22	24	1
104,70		46			23	24	1
106,97		47		1	23	25	1
109,25		48			24	25	1

* Aannames:

1. Er wordt verondersteld dat de lijn bezet is met alleen Maxos fusion panelen.
2. De starterkit voor opschuifmontage (LL500Z 2x EP CU WH) is de standaard veronderstelde aansluiting
3. De standaard MCB overweging is Type B 16A
4. Het spanningsverlies van de netspanning naar het begin van de lichtlijn wordt buiten beschouwing gelaten
5. Het spanningsverlies over de draagprofiellijn mag niet hoger zijn dan 5%.
6. De starterkit voor toegang in het midden (LL500Z CM) verdubbelt de maximale draagprofiellengte
7. Vraag de installateur om advies als de draagprofiellijn langer is dan 120 m (B16A).
8. Voor aanvullende configuraties zoals een semionafgebroken lijn kunt u contact opnemen met uw plaatselijke Philips-vertegenwoordiger.

Ip54-configuratieopties.

Neem voor meer informatie en alternatieven contact met ons op.

Maxos fusion

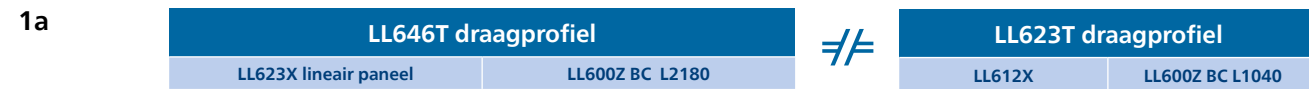
Retail- en
industrieverlichting

Bestelinformatie

Optie 1

Deze lijn start met een lineair-IP54 paneel en wordt afgewisseld met IP54-blindplaten.

Draagprofielen LL646T en LL623T kunnen worden gecombineerd in één lijn.



Lengte draagprofiellijn (m)	Draagprofielunit		Lineair paneel		Blindplaten LL600Z BC				Vereiste accessoires		
	LL623T	LL646T	LL612X	LL623X	L520	L1040	L1090	L2180	LL500Z CPE	LL500Z CB-CH / MB-SW	LL500Z 2xEP CU
2,30	1		1			1				2	1
4,60		1		1				1		2	1
6,90	1	1	1	1		1		1	1	3	1
9,20		2		2				2	1	3	1
11,50	1	2	1	2		1		2	2	4	1
13,80		3		3				3	2	4	1
16,10	1	3	1	3		1		3	3	5	1
18,40		4		4				4	3	5	1
20,70	1	4	1	4		1		4	4	6	1
23,00		5		5				5	4	6	1
25,30	1	5	1	5		1		5	5	7	1



Lengte draagprofiellijn (m)	Draagprofielunit		Lineair paneel		Blindplaten LL600Z BC				Vereiste accessoires		
	LL623T	LL646T	LL612X	LL623X	L520	L1040	L1090	L2180	LL500Z CPE	LL500Z CB-CH / MB-SW	LL500Z 2xEP CU
2,30	1		1			1				2	1
4,60		1	2			2				2	1
6,90	1	1	3			3			1	3	1
9,20		2	4			4			1	3	1
11,50	1	2	5			5			2	4	1
13,80		3	6			6			2	4	1
16,10	1	3	7			7			3	5	1
18,40		4	8			8			3	5	1
20,70	1	4	9			9			4	6	1
23,00		5	10			10			4	6	1
25,30	1	5	11			11			5	7	1

Optie 2

Deze lijn start met een IP54-blindplaat en wordt afgewisseld met lineaire IP54-panelen.

Draagprofielen LL646T en LL623T kunnen worden gecombineerd in één lijn.



Lengte draagprofiellijn (m)	Draagprofielunit		Lineair paneel		Blindplaten LL600Z BC				Vereiste accessoires		
	LL623T	LL646T	LL612X	LL623X	L520	L1040	L1090	L2180	LL500Z CPE	LL500Z CB-CH / MB-SW	LL500Z 2xEP CU
4,60		1		1				2		2	1
9,20		2		2				2	1	1	3
13,80		3		3				2	2	2	4
18,40		4		4				2	3	3	5
23,00		5		5				2	4	4	6



Lengte draagprofiellijn (m)	Draagprofielunit		Lineair paneel		Blindplaten LL600Z BC				Vereiste accessoires		
	LL623T	LL646T	LL612X	LL623X	L520	L1040	L1090	L2180	LL500Z CPE	LL500Z CB-CH / MB-SW	LL500Z 2xEP CU
2,30	1		1		2					2	1
4,60		1	2		2	1				2	1
6,90	1	1	3		2	2			1	3	1
9,20		2	4		2	3			1	3	1
11,50	1	2	5		2	4			2	4	1
13,80		3	6		2	5			2	4	1
16,10	1	3	7		2	6			3	5	1
18,40		4	8		2	7			3	5	1
20,70	1	4	9		2	8			4	6	1
23,00		5	10		2	9			4	6	1
25,30	1	5	11		2	10			5	7	1

Bestelinformatie

en Europese bestelcodes

Hieronder volgen standaardcodes, andere opties zijn te configureren;
neem contact op met uw plaatselijke Signify-vertegenwoordiger

Draagprofielrail	
Draagprofielen IP20	EOC
LL512T 4X2.5+2X1.5 GEN2 WH	872016942516399
LL512T 4X2.5 +8X1.5 GEN2 WH	872016942517099
LL523T 4X2.5+2X1.5 GEN2 WH	872016942518799
LL523T 4X2.5 +8X1.5 GEN2 WH	872016942519499
LL546T 4X2.5+2X1.5 GEN2 WH	872016942520099
LL546T 4X2.5 +8X1.5 GEN2 WH	872016942521799
LL512T 4X2.5+2X1.5 GEN2 SI	872016942522499
LL512T 4X2.5 +8X1.5 GEN2 SI	872016942523199
LL523T 4X2.5+2X1.5 GEN2 SI	872016942524899
LL523T 4X2.5 +8X1.5 GEN2 SI	872016942525599
LL546T 4X2.5+2X1.5 GEN2 SI	872016942526299
LL546T 4X2.5 +8X1.5 GEN2 SI	872016942527999
LL512T 4X2.5+2X1.5 GEN2 BK	872016942528699
LL512T 4X2.5 +8X1.5 GEN2 BK	872016942529399
LL523T 4X2.5+2X1.5 GEN2 BK	872016942530999
LL523T 4X2.5 +8X1.5 GEN2 BK	872016942531699
LL546T 4X2.5+2X1.5 GEN2 BK	872016942532399
LL546T 4X2.5 +8X1.5 GEN2 BK	872016942533099
LL523T 4X2.5+4X1.5 GEN2 WH	872016942538599
LL546T 4X2.5+4X1.5 GEN2 WH	872016942539299
LL512T 4X2.5+4X1.5 GEN2 SI	872016942540899
LL523T 4X2.5+4X1.5 GEN2 SI	872016942541599
LL512T 4X2.5+4X1.5 GEN2 WH	872016942542299
LL546T 4X2.5+4X1.5 GEN2 SI	872016942543999
LL512T 4X2.5+4X1.5 GEN2 BK	872016942544699
LL523T 4X2.5+4X1.5 GEN2 BK	872016942545399
LL546T 4X2.5+4X1.5 GEN2 BK	872016942546099
LL512T 4X2.5+2X1.5 GEN2 WH 1PCS	871951477234200
LL512T 4X2.5 +8X1.5 GEN2 WH 1PCS	871951477235900
LL523T 4X2.5+2X1.5 GEN2 WH 1PCS	871951477236600
LL546T 4X2.5+2X1.5 GEN2 WH 1PCS	871951477237300
LL512T 4X2.5+2X1.5 GEN2 SI 1PCS	871951477238000
LL512T 4X2.5 +8X1.5 GEN2 SI 1PCS	871951477239700
LL523T 4X2.5+2X1.5 GEN2 SI 1PCS	871951477240300
LL523T 4X2.5 +8X1.5 GEN2 SI 1PCS	871951477241000
LL546T 4X2.5+2X1.5 GEN2 SI 1PCS	871951477242700
LL546T 4X2.5 +8X1.5 GEN2 SI 1PCS	871951477243400
LL512T 4X2.5+2X1.5 GEN2 BK 1PCS	871951477244100
LL512T 4X2.5 +8X1.5 GEN2 BK 1PCS	871951477245800
LL523T 4X2.5+2X1.5 GEN2 BK 1PCS	871951477246500
LL546T 4X2.5+2X1.5 GEN2 BK 1PCS	871951477247200
LL512T 4X2.5+4X1.5 GEN2 SI 1PCS	871951477252600
LL523T 4X2.5+4X1.5 GEN2 SI 1PCS	871951477253300
LL512T 4X2.5+4X1.5 GEN2 WH 1PCS	871951477254000
LL546T 4X2.5+4X1.5 GEN2 SI 1PCS	871951477255700
LL512T 4X2.5+4X1.5 GEN2 BK 1PCS	871951477256400
LL523T 4X2.5+4X1.5 GEN2 WH 1PCS	871951477259500
LL546T 4X2.5+4X1.5 GEN2 WH 1PCS	871951477260100

Draagprofielrail	
Draagprofielen IP20	EOC
LL523T 4X2.5+4X1.5 GEN2 BK 1PCS	871951477261800
LL546T 4X2.5+4X1.5 GEN2 BK 1PCS	871951477262500
LL523T 4X2.5 +8X1.5 GEN2 WH 1PCS	871951477263200
LL523T 4X2.5 +8X1.5 GEN2 BK 1PCS	871951477264900
LL546T 4X2.5 +8X1.5 GEN2 WH 1PCS	871951477265600
LL546T 4X2.5 +8X1.5 GEN2 BK 1PCS	871951477266300
Draagprofielen IP54	EOC
LL623T 4x2.5+2x1.5 Gen2 WH	872016942534799
LL623T 4x2.5 +8x1.5 Gen2 WH	872016942535499
LL646T 4x2.5+2x1.5 Gen2 WH	872016942536199
LL646T 4x2.5 +8x1.5 Gen2 WH	872016942537899
LL623T 4x2.5+4x1.5 Gen2 WH	872016942547799
LL646T 4x2.5+4x1.5 Gen2 WH	872016942548499
LL623T 4x2.5+2x1.5 Gen2 WH 1PCS	871951477248900
LL623T 4x2.5 +8x1.5 Gen2 WH 1PCS	871951477249600
LL646T 4x2.5 +8x1.5 Gen2 WH 1PCS	871951477250200
LL623T 4x2.5+4x1.5 Gen2 WH 1PCS	871951477257100
LL646T 4x2.5+4x1.5 Gen2 WH 1PCS	871951477258800
LL646T 4x2.5+2x1.5 Gen2 WH 1PCS	871951477267000

Lineaire panelen	
Lineair paneel IP20	EOC
LL523X LED123S/830 PSD WB 7 WH	871869933220400
LL523X LED100S/840 PSD DA35W 7 BK	871869934512900
LL523X LED62S/830 PSD MB 7 BK	871869934538900
LL512X LED31S/830 PSD MB 7 BK	871869934539600
LL512X LED50S/830 PSD DA25W 7 WH	871869941832800
LL512X LED31S/830 PSD DA25N 7 WH	871869941833500
LL523X LED62S/830 PSD DA25N 7 WH	871869941834200
LL523X LED62S/840 PSD WB 13 ELD3 WH	871869941835900
LL512X LED50S/830 PSD DA45W 7 VLC WH	871869941955400
LL512X LED50S/830 PSD WB 7 VLC WH	871869941956100
LL512X LED61S/830 PSD WB 7 VLC WH	871869941957800
LL523X LED100S/830 PSD DA45W 7 VLC WH	871869941958500
LL523X LED100S/830 PSD WB 7 VLC WH	871869941959200
LL523X LED123S/830 PSD WB 7 VLC WH	871869941961500
LL512X LED50S/840 PSD WB 7 VLC WH	871869698041500
LL523X LED100S/840 PSD WB 7 VLC WH	871869698042200
LL523X LED123S/840 PSD DA25W 7 VLC WH	871869698044600
LL523X LED123S/840 PSD WB 7 VLC WH	871869698045300
LL523X LED100S/840 PSD WB 7 VLC BK	871869698046000
LL523X LED123S/840 PSD WB 13 ELD3 VLC WH	871869698097200
LL523X LED62S/840 PSD WB 7 VLC WH	871869698098900
LL523X LED123S/840 PSD MB 7 VLC WH	871869698099600
LL512X LED61S/840 PSD WB 7 VLC WH	871869698100900
LL512X LED61S/840 PSD MB 7 VLC WH	871869698101600
LL523X LED100S/840 PSD DA35W 7 VLC BK	871869698127600
LL523X LED100S/840 PSD DA35W 7 VLC WH	871869698128300
LL523X LED123S/840 PSD DA35W 7 VLC WH	871869698129000
LL523X LED123S/840 PSD MB 7 CLO-VLC WH	871869698255600
LL512X LED61S/840 PSD MB 7 CLO-VLC WH	871869698256300
LL523X LED100S/840 PSD DA25W 7 VLC BK	871869698260000
LL523X LED123S/840 PSD WB 7 VLC BK	871869698261700
LL512X LED50S/840 PSD MB 7 SI	871869698287700
LL523X LED123S/830 PSED DA45W 13 WH	871869698288400
LL512X LED50S/840 PSD A20 7 BK	871869698318800
LL523X LED100S/840 PSD A20 7 BK	871869698319500
LL512X LED31S/840 PSED PCO 13 WH	871869698329400
LL512X LED31S/840 PSED WB 13 WH	871869698330000
LL512X LED61S/840 PSED WB 13 WH	871869698331700
LL523X LED100S/840 PSD DA25W 7 VLC WH	871869698377500
LL523X LED100S/830 PSD DA25W 7 VLC WH	871869698391100
LL523X LED62S/830 PSD WB 7 VLC WH	871869698392800
LL523X LED100S/830 PSD WB 7 WH	871869698394200
LL512X LED50S/830 PSD WB 7 WH	871869698395900
LL512X LED61S/840 PSED WB 13 VLC WH	871869698422200
LL523X LED62S/840 PSED WB 13 VLC WH	871869698423900
LL523X LED100S/840 PSED WB 13 VLC WH	871869698424600
LL523X LED123S/840 PSED WB 13 VLC WH	871869698425300
LL512X LED31S/840 PSD NB 7 VLC WH	871869698453600

Lineaire panelen	
Lineair paneel IP20	EOC
LL523X LED123S/840 PSD PCO 7 VLC WH	871869698557100
LL523X LED123S/840 PSD PCO 7 VLC SI	871869698571700
LL523X LED123S/840 PSD PCO 7 VLC BK	871869698572400
LL512X LED61S/840 PSED DA25W 7 BK	871869698588500
LL523X LED123S/840 PSD DA25W 7 BK	871869698589200
LL512X LED31S/840 PSD WB 7 CLO-VLC WH	871869698619600
LL523X LED62S/840 PSD WB 7 CLO-VLC WH	871869698620200
LL512X LED50S/840 PSD WB 7 CLO-VLC WH	871869698621900
LL523X LED100S/840 PSD WB 7 CLO-VLC WH	871869698622600
LL512X LED61S/840 PSD DA25W 7 VLC WH	871869699306400
LL512X LED31S/840 PSD NB 7 VLC SI	871869699328600
LL523X LED100S/840 PSD DA25N 7 VLC SI	871869699329300
LL512X LED50S/840 PSD DA25N 7 VLC SI	871869699330900
LL523X LED100S/840 PSD DA45W 7 VLC SI	871869699331600
LL512X LED50S/840 PSD DA45W 7 VLC SI	871869699332300
LL512X LED31S/840 PSD WB 7 VLC SI	871869699333000
LL523X LED100S/840 PSD WB 7 VLC SI	871869699334700
LL523X LED62S/840 PSD WB 7 VLC SI	871869699335400
LL512X LED50S/840 PSD WB 7 VLC SI	871869699336100
LL512X LED31S/840 PSD WB 7 VLC SI	871869699337800
LL523X LED123S/840 PSD A20 7 BK	871869699436800
LL523X LED123S/840 PSD A20 7 BK	871869699437500
LL523X LED123S/840 PSD WB 7 CLO-VLC WH	871869699445900
LL512X LED61S/840 PSD WB 7 CLO-VLC WH	8718696994456600
LL512X LED50S/835 PSD DA25W 7 VLC WH	871869942268400
LL523X LED100S/835 PSD DA25W 7 VLC WH	871869942269100
LL523X LED123S/840 PSED WB 13 WH	871869942302500
LL512X LED61S/840 PSED PCO 7 VLC WH	871869942318600
LL512X LED61S/840 PSED PCO 7 VLC SI	871869942319300
LL512X LED61S/840 PSED PCO 7 VLC BK	871869942320900
LL523X LED100S/830 PSD DA25W 7 VLC WH	871869942372800
LL523X LED100S/830 PSD DA25N 7 VLC WH	871869942374200
LL523X LED123S/830 PSD DA25W 7 VLC WH	871869942376600
LL523X LED62S/830 PSD WB 7 VLC WH	871869942377300
LL512X LED50S/830 PSD DA25W 7 VLC WH	871869942379700
LL523X LED100S/865 PSD PCO 7 VLC WH	871869942436700
LL523X LED123S/865 PSD PCO 7 VLC WH	871869942437400
LL512X LED50S/865 PSD PCO 7 VLC WH	871869942438100
LL512X LED61S/865 PSD PCO 7 VLC WH	871869942439800
LL512X LED50S/840 PSD DA45W 7 VLC BK	871869943141900
LL523X LED100S/840 PSD DA45W 7 VLC BK	871869943142600
LL512X LED50S/840 PSD WB 7 VLC BK	871869943143300
LL523X LED100S/835 PSD WB 7 BK	871869943236200
LL512X LED50S/835 PSD WB 7 BK	871869943237900
LL523X LED123S/865 PSD WB 7 WH	871869943417500
LL523X LED100S/840 PSD WB 7 VLC WH	871869943762600
LL523X LED100S/840 PSD NB 7 VLC WH	871869943763300
LL512X LED61S/840 PSD NB 7 VLC WH	871869943764000

Bestelinformatie en Europese bestelcodes

Maxos fusion
Retail- en
industrieverlichting
Bestelinformatie

Hieronder volgen standaardcodes, andere opties zijn te configureren;
neem contact op met uw plaatselijke Signify-vertegenwoordiger

Lineaire panelen	
Lineair paneel IP20	EOC
LL512X LED505/835 PSD DA35W 7 WH	871869943777000
LL512X LED315/830 PSD WB 7 BK	871869943880700
LL512X LED505/830 PSD WB 7 BK	871869943881400
LL523X LED100S/830 PSD WB 7 BK	871869943884500
LL512X LED615/840 PSED WB 7 BK	871869943891300
LL512X LED315/840 PSD PCO 7 VLC WH	871869944425900
LL523X LED123S/840 PSD NB 7 VLC WH	871869944555300
LL512X LED615/835 PSD PCO 7 WH	871869944672700
LL512X LED315/830 PSD WB 7 WH	871869980111300
LL512X LED315/840 PSD DA45W 7 WH	871869980277600
LL523X LED62S/840 PSD DA45W 7 WH	871869980278300
LL523X LED123S/840 PSD DA45W 7 WH	871869980282000
LL523X LED100S/840 PSD WB 7 WH	871869980288200
LL512X LED315/830 PSD PCO 7 WH	871869980344500
LL523X LED123S/830 PSD WB 7 VLC BK	871869980439800
LL512X LED615/830 PSD WB 7 VLC BK	871869980441100
LL523X LED100S/840 PSD PCO 7 SI	871869981588200
LL512X LED505/840 PSD PCO 7 SI	871869981589900
LL512X LED315/840 PSD WB 7 VLC WH	871951405129400
LL523X LED123S/830 PSED DA45W 13 VLC WH	871951406072200
LL512X LED315/840 PSD A20 7 BK	871951406106400
LL523X LED62S/840 PSD A20 7 BK	871951406108800
LL512X LED315/830 PSD WB 7 VLC WH	871951406152100
LL523X LED62S/830 PSD WB 7 VLC WH	871951406153800
LL512X LED505/830 PSED A20 13 WH	871951406163700
LL512X LED505/830 PSD WB 7 VLC SI	871951406178100
LL512X LED315/830 PSD WB 7 VLC SI	871951406179800
LL523X LED100S/830 PSD WB 7 VLC SI	871951406180400
LL523X LED62S/830 PSD WB 7 VLC SI	871951406181100
LL512X LED615/830 PSD A20 7 SI	871951406243600
LL523X LED123S/830 PSD A20 7 SI	871951406246700
LL523X LED123S/840 PSD A20 7 SI	871951406247400
LL523X LED123S/840 PSD MB 7 SI	871951406248100
LL512X LED505/840 PSED WB 13 VLC SI	871951406297900
LL523X LED100S/840 PSED WB 13 VLC SI	871951406298600
LL512X LED615/940 PSD WB 7 VLC SI	871951406302000
LL523X LED123S/940 PSD WB 7 VLC SI	871951406303700
LL523X LED62S/940 PSD DA35W 7 VLC SI	871951406309900
LL512X LED315/940 PSD WB-OC 7 VLC SI	871951406310500
LL523X LED62S/940 PSD WB-OC 7 VLC SI	871951406311200
LL512X LED505/940 PSD WB 7 VLC SI	871951406314300
LL523X LED100S/940 PSD WB 7 VLC SI	871951406315000
LL512X LED315/940 PSD WB 7 VLC SI	871951406316700
LL523X LED62S/940 PSD WB 7 VLC SI	871951406317400
LL512X LED505/840 PSED A20 13 SI	871951406338900
LL512X LED615/830 PSD DA45W 7 VLC BK	871951406454600
LL523X LED123S/830 PSD DA45W 7 VLC BK	871951406466900
LL512X LED615/830 PSD WB 7 VLC SI	871951406468300

Lineaire panelen	
Lineair paneel IP20	EOC
LL512X LED505/830 PSD WB 7 VLC BK	871951406470600
LL523X LED100S/830 PSD WB 7 VLC BK	871951406478200
LL512X LED615/830 PSD A20 7 BK	871951406486700
LL523X LED100S/830 PSD A20 7 WH	871951406492800
LL512X LED505/840 PSD WB 7 VLC BK	871951406519200
LL512X LED615/840 PSD WB 7 VLC BK	871951406520800
LL512X LED615/840 PSD WB 7 VLC SI	871951406522200
LL523X LED100S/840 PSD WB 7 VLC SI	871951406523900
LL523X LED160S/840 PSD WB 7 WH	871951406533800
LL523X LED62S/840 PSD WB-OC 7 WH	871951406646500
LL512X LED315/840 PSD WB-OC 7 WH	871951406647200
LL523X LED160S/840 PSD WB 7 WH XA	871951406704200
LL523X LED160S/840 PSD XNB 7 WH XA	871951406706600
LL523X LED123S/840 PSD NB 7 WH XA	871951406708000
LL523X LED123S/840 PSD MB 7 WH XA	871951406709700
LL512X LED80S/840 PSD WB 7 WH XA	871951406711000
LL512X LED80S/840 PSD NB 7 WH XA	871951406713400
LL512X LED615/830 PSD DA25W 7 VLC BK	871951411343500
LL523X LED100S/840 PSD NB 7 VLC SI	871951411344200
LL512X LED80S/840 PSD MB 7 VLC WH XA	871951411852200
LL523X LED100S/840 PSD MB 7 WH XA	871951411872000
LL512X LED615/840 PSD PCO 7 VLC WH XA	871951414229900
LL512X LED615/840 PSD PCO 7 VLC WH	871951414316600
LL523X LED62S/840 PSD DA35W 7 VLC WH	871951414754600
LL512X LED315/840 PSD DA35W 7 VLC WH	871951414755300
LL523X LED62S/840 PSD PCO 7 VLC WH	871951414756000
LL512X LED615/840 PSD WB 7 WH XA	871951414913700
LL523X LED123S/840 PSD DA25N 7 BK	871951414941000
LL523X LED123S/940 PSD A20 7 WH	871951415876400
LL523X LED100S/830 PSED A20 13 WH	871951415909900
LL523X LED123S/840 PSD DA25N 7 VLC BK	871951416014900
LL523X LED160S/840 PSED WB 7 WH	871951416143600
LL523X LED123S/830 PSD DA45W 13 ELD3 VLC	871951416179500
LL523X LED123S/840 PSED WB 13 CLO WH XA	871951416242600
LL523X LED160S/840 PSD NB 13 ELP3 WH XA	871951416330000
LL523X LED123S/840 PSD WB 13 ELP3 WH XA	871951416332400
LL523X LED123S/840 PSD NB 13 ELP3 WH	871951416359100
LL523X LED160S/840 PSD WB 13 ELP3 WH	871951416360700
LL523X LED123S/840 PSD WB 13 ELP3 WH	871951416361400
LL523X LED100S/830 PSD A20 13 ELP3 WH	871951416460400
LL523X LED100S/830 PSD DA25W 13 ELP3 VLC	871951416461100
LL523X LED123S/830 PSD DA25W 13 ELP3 VLC	871951416463500
LL523X LED62S/830 PSD WB 13 ELP3 VLC WH	871951416464200
LL523X LED100S/840 PSD WB 7 VLC SI XA	871951416794000
LL512X LED505/840 PSD WB 7 VLC SI XA	871951416795700
LL523X LED100S/840 PSD WB 13 ELD3 VLC SI	871951416796400
LL523X LED100S/840 PSD PCO 7 VLC SI XA	871951416797100
LL523X LED100S/840 PSD DA25W 7 BK	871951416801500

Lineaire panelen	
Lineair paneel IP20	EOC
LL523X LED100S/840 PSD WB 13 ELP3 VLC WH	871951417308800
LL523X LED100S/830 PSD DA45W 13 ELP3 WH	871951417558700
LL523X LED62S/830 PSD A20 7 WH	871951417559400
LL512X LED615/840 PSD NB 7 WH XA	871951417660700
LL512X LED315/840 PSD XNB 7 WH XA	871951417661400
LL512X LED615/840 PSD MB 7 WH XA	871951417662100
LL523X LED100S/840 PSD NB 7 WH XA	871951417663800
LL523X LED100S/840 PSD WB 7 WH XA	871951417664500
LL512X LED505/840 PSD WB 7 SI XA	871951417687400
LL512X LED615/840 PSD NB 7 SI XA	871951417688100
LL512X LED615/840 PSD WB 7 SI XA	871951417689800
LL512X LED80S/840 PSD WB 7 SI XA	871951417690400
LL512X LED315/840 PSD XNB 7 SI XA	871951417691100
LL512X LED615/840 PSD MB 7 SI XA	871951417692800
LL523X LED100S/840 PSD NB 7 SI XA	871951417693500
LL523X LED100S/840 PSD MB 7 SI XA	871951417694200
LL523X LED100S/840 PSD WB 7 SI XA	871951417695900
LL523X LED123S/840 PSD MB 7 SI XA	871951417696600
LL523X LED160S/840 PSD NB 7 SI XA	871951417697300
LL523X LED160S/840 PSD MB 7 SI XA	871951417698000
LL523X LED160S/840 PSD WB 7 SI XA	871951417699700
LL523X LED62S/830 PSD A20 13 ELP3 WH	871951417812000
LL512X LED615/830 PSED A20 7 WH	871951417814400
LL512X LED505/830 PSD DA25W 7 VLC SI	871951417875500
LL512X LED505/830 PSD DA25W 7 VLC WH	871951417876200
LL512X LED505/840 PSD DA25W 7 VLC BK	871951417877900
LL512X LED505/840 PSD DA25W 7 VLC SI	871951417878600
LL512X LED505/840 PSD DA25W 7 VLC WH	871951417879300
LL512X LED505/830 PSD WB 7 VLC BK	871951417880900
LL512X LED505/830 PSD WB 7 VLC SI	871951417881600
LL512X LED315/830 PSD DA25W 7 VLC BK	871951417886100
LL512X LED315/830 PSD DA25W 7 VLC SI	871951417887800
LL512X LED315/830 PSD DA25W 7 VLC WH	871951417888500
LL512X LED315/840 PSD DA25W 7 VLC BK	871951417889200
LL512X LED315/840 PSD DA25W 7 VLC SI	871951417890800
LL512X LED315/840 PSD DA25W 7 VLC WH	871951417891500
LL523X LED100S/830 PSD DA25W 7 VLC BK	871951417892200
LL523X LED100S/830 PSD DA25W 7 VLC SI	871951417898400
LL523X LED100S/830 PSD DA25W 7 VLC SI	871951417902800
LL523X LED62S/830 PSD DA25W 7 VLC BK	871951417907300
LL523X LED62S/830 PSD DA25W 7 VLC SI	871951417908000
LL523X LED62S/830 PSD DA25W 7 VLC WH	871951417909700
LL523X LED62S/840 PSD DA25W 7 VLC BK	871951417910300
LL523X LED62S/840 PSD DA25W 7 VLC SI	871951417911000
LL523X LED62S/840 PSD DA25W 7 VLC WH	871951417912700
LL523X LED62S/830 PSD WB 7 VLC BK	871951417913400
LL523X LED160S/840 PSED MB 13 WH	871951417958500

Lineaire panelen	
Lineair paneel IP20	EOC
LL512X LED315/840 PSD WB 7 SI XA	871951418956000
LL523X LED160S/840 PSD NB 13 ELP3 WH	871951419504200
LL523X LED160S/840 PSD XNB 13 ELP3 WH	871951419505900
LL523X LED160S/840 PSD WB 13 ELP3 WH XA	871951419718300
LL512X LED315/840 PSD WB-OC 7 VLC WH	871951461579300
LL523X LED62S/840 PSD WB-OC 7 VLC WH	871951461580900
LL523X LED123S/840 PSD MB 13 ELP3 WH	871951461711700
LL523X LED123S/840 PSD DA25N 7 VLC WH	871951461754400
LL523X LED123S/840 PSD WB 13 ELD3 VLC WH	871951462143500
LL512X LED80S/840 PSD PCO 7 BK XA	871951462831100
LL523X LED123S/840 PSD PCO 7 BK XA	871951462832800
LL523X LED100S/840 PSD PCO 7 VLC WH	871951462880900
LL523X LED100S/840 PSD WB 13 ELD3 VLC WH	871951462915800
LL512X LED505/840 PSED WB 13 VLC WH	871951462916500
LL523X LED100S/840 PSED DA25N 13 VLC WH	871951462917200
LL512X LED505/840 PSED DA25N 13 VLC WH	871951462919600
LL523X LED100S/840 PSED MB 7 VLC SI	871951462938700
LL523X LED100S/840 PSD MB 13 ELD3 VLC SI	871951462939400
LL523X LED100S/840 PSD MB 13 ELP3 WH	871951462981300
LL523X LED100S/830 PSD DA45W 13 ELP3 VLC	871951463114400
LL523X LED123S/840 PSD NB 13 ELP3 VLC WH	871951463220200
LL523X LED160S/840 PSD MB 13 ELP3 WH	871951463358200
LL523X LED123S/830 PSD DA45W 13 ELD3 VLC	871951463601900
LL523X LED100S/840 PSED WB 13 CLO WH XA	871951463611800
LL512X LED505/840 PSED WB 13 CLO WH XA	871951463612500
LL523X LED100S/840 PSD WB 13 ELP3 WH	871951463831000
LL523X LED62S/840 PSED WB 13 CLO-VLC BK	871951463835800
LL523X LED160S/840 PSD XNB 13 ELP3 WH XA	871951463862400
LL523X LED160S/840 PSD WB 7 SI	871951464386400
LL523X LED123S/865 PSD WB 7 VLC WH	871951464475500
LL523X LED62S/840 PSD WB-OC 13 ELP3 WH	871951464697100
LL523X LED160S/840 PSD MB 7 SI	871951464743500
LL523X LED123S/840 PSD PCO 13 ELP3 WH	871951465566900
LL523X LED123S/840 PSD DA35W 7 BK	871951465637600
LL523X LED100S/840 PSD DA45W 7 WH XA	871951465638300
LL523X LED62S/840 PSD PCO 7 VLC WH XA	871951465644400
LL523X LED62S/840 PSD PCO 13 ELP3 VLC WH	871951465645100
LL523X LED123S/840 PSED MB 13 WH	871951469923600
LL523X LED62S/840 PSD MB 7 BK	871951470097000
LL523X LED100S/840 PSD DA25N 7 BK XA	871951470315500
LL512X LED505/840 PSD DA25N 7 BK XA	871951470316200
LL523X LED100S/840 PSD WB 7 BK XA	871951470317900
LL512X LED505/840 PSD WB 7 BK XA	871951470318600
LL523X LED160S/840 PSD WB 7 CLO WH	871951470340700
LL523X LED160S/840 PSD NB 7 CLO WH	871951470341400
LL523X LED100S/830 PSD DA35W 7 VLC BK	871951470342100
LL512X LED505/830 PSD DA35W 7 VLC BK	871951470343800
LL523X LED100S/830 PSD DA35W 7 VLC WH	871951470344500

Bestelinformatie

en Europese bestelcodes

Maxos fusion

 Retail- en
 industrieverlichting

Bestelinformatie

Hieronder volgen standaardcodes, andere opties zijn te configureren;
 neem contact op met uw plaatselijke Signify-vertegenwoordiger

Lineaire panelen	
Lineair paneel IP20	EOC
LL512X LED50S/830 PSD DA35W 7 VLC WH	871951470345200
LL523X LED160S/840 PSD NB 7 SI	871951470759700
LL523X LED123S/940 PSD WB 7 BK	871951470919500
LL512X LED50S/830 PSD DA25W 7 SI	871951471082500
LL523X LED100S/830 PSD DA25W 7 SI	871951471083200
LL523X LED100S/830 PSD DA25W 7 WH	871951471084900
LL512X LED61S/840 PSED WB 13 SI	871951471087000
LL523X LED123S/840 PSED WB 13 SI	871951471088700
LL523X LED123S/830 PSD A20 13 ELD3 BK	871951471359800
LL523X LED123S/PW930 PSD DA35W 7 BK	871951471422900
LL512X LED61S/PW930 PSD DA35W 7 BK	871951471423600
LL523X LED123S/PW930 PSD WB 7 BK	871951471424300
LL512X LED61S/PW930 PSD WB 7 BK	871951471425000
LL523X LED123S/830 PSD DA35W 7 BK	871951471426700
LL512X LED61S/830 PSD DA35W 7 BK	871951471427400
LL523X LED123S/830 PSD WB 7 BK	871951471428100
LL512X LED61S/830 PSD WB 7 BK	871951471429800
LL523X LED160S/840 PSD MB 13 ELD3 WH HE	871951471439700
LL512X LED50S/840 PSD DA45W 7 BK	871951471766400
LL523X LED100S/840 PSD PCO 13 ELP3 WH	871951471888300
LL523X LED123S/840 PSD WB 7 BK XA	871951471918700
LL523X LED100S/840 PSD DA25N 7 BK	871951472125800
LL512X LED50S/840 PSD DA25N 7 BK	871951472126500
LL523X LED123S/940 PSD PCO 7 WH	871951472127200
LL512X LED61S/940 PSD PCO 7 WH	871951472128900
LL512X LED80S/840 WB 7 WH XA	871951472130200
LL523X LED160S/840 SIA MB 7 WH XA	871951472316000
LL523X LED160S/840 SIA WB 7 WH XA	871951472317700
LL523X LED62S/840 PSD DA45W 7 CLO WH XA	871951472386300
LL512X LED61S/840 PSD PCO 7 BK	871951472408200
LL512X LED80S/840 PSD PCO 7 BK	871951472409900
LL523X LED123S/840 PSD PCO 7 BK	871951472410500
LL523X LED123S/840 PSD PCO 7 BK	871951472411200
LL512X LED61S/940 PSD WB 7 CLO WH	871951472427300
LL523X LED123S/940 PSD WB 7 CLO WH	871951472428000
LL512X LED50S/865 PSD WB 7 WH	871951472443300
LL523X LED100S/865 PSD WB 7 WH	871951472444000
LL523X LED100S/865 PSD WB 13 ELD3 WH	871951472445700
LL523X LED62S/830 PSD PCO 7 WH	871951472514000
LL512X LED50S/840 PSD PCO 7 WH HE	871951472828800
LL523X LED123S/840 PSD WB 13 ELP3 WH HE	871951472832500
LL523X LED62S/840 PSD PCO 13 ELP3 WH HE	871951472833200
LL512X LED31S/840 PSD PCO 7 VLC WH XA	871951473112700
LL512X LED50S/840 PSD PCO 7 VLC WH XA	871951473113400
LL523X LED123S/840 PSD A20 7 WH XA	871951473327500
LL523X LED62S/840 PSD MB 7 WH XA	871951473328200
LL512X LED61S/840 PSD A20 7 WH XA	871951473330500
LL512X LED31S/840 PSD MB 7 WH XA	871951473331200

Lineaire panelen	
Lineair paneel IP20	EOC
LL523X LED62S/830 PSD WB-OC 7 VLC BK	871951473429600
LL512X LED61S/840 PSD DA25N 7 SI HE	871951475902200
LL523X LED62S/840 PSD DA25N 7 SI HE	871951475903900
LL523X LED123S/840 PSD DA25N 7 SI HE	871951475904600
LL512X LED31S/830 PSD WB 7 VLC SI HE	871951476295400
LL512X LED61S/830 PSD WB 7 VLC SI HE	871951476296100
LL512X LED80S/830 PSD DA25N 7 VLC SI HE	871951476297800
LL523X LED100S/830 PSD WB 7 VLC SI HE	871951476298500
LL512X LED31S/830 PSD WB 7 SI HE	871951476299200
LL512X LED61S/830 PSD WB 7 SI HE	871951476300500
LL512X LED80S/830 PSD DA25N 7 SI HE	871951476301200
LL523X LED100S/830 PSD WB 7 SI HE	871951476302900
LL512X LED61S/PW930 PSD WB 7 VLC SI	871951476323400
LL523X LED123S/PW930 PSD WB 7 VLC SI	871951476324100
LL512X LED31S/830 PSD WB 7 VLC SI XA	871951476340100
LL512X LED61S/830 PSD WB 7 VLC SI XA	871951476341800
LL512X LED80S/830 PSD DA25N 7 VLC SI XA	871951476342500
LL523X LED100S/830 PSD WB 7 VLC SI XA	871951476343200
LL523X LED123S/940 PSD WB 7 SI	871951476516000
LL512X LED61S/940 PSD WB 7 SI	871951476517700
LL523X LED123S/PW930 PSD WB 7 SI	871951476518400
LL512X LED61S/PW930 PSD WB 7 SI	871951476519100
LL523X LED100S/940 PSD WB 7 SI	871951476520700
LL512X LED50S/940 PSD WB 7 SI	871951476521400
LL523X LED62S/940 PSD WB 7 SI	871951476522100
LL512X LED31S/940 PSD WB 7 SI	871951476523800
LL523X LED62S/940 PSD WB-OC 7 SI	871951476524500
LL512X LED31S/940 PSD WB-OC 7 SI	871951476525200
LL523X LED62S/940 PSD DA35W 7 SI	871951476526900
LL512X LED31S/940 PSD DA35W 7 SI	871951476527600
LL523X LED100S/840 SIA WB 7 WH XA	871951476689100
LL512X LED50S/840 SIA WB 7 WH XA	871951476690700
LL523X LED62S/840 SIA WB-OC 7 WH	871951476691400
LL512X LED31S/840 SIA WB-OC 7 WH	871951476692100
LL512X LED50S/830 PSD WB 7 BK HE	871951477958700
LL512X LED61S/830 PSD DA25W 7 BK HE	871951477959400
LL512X LED80S/830 PSD DA25W 7 BK HE	871951477960000
LL523X LED62S/830 PSD MB 7 BK HE	871951477961700
LL523X LED123S/830 PSD DA25W 7 BK HE	871951477962400
LL523X LED123S/830 PSD DA35W 7 BK HE	871951477963100
LL523X LED62S/840 PSD PCO 13 ELP3 VLC WH	871951478199300
LL512X LED31S/840 SIA PCO 7 WH	871951478205100
LL523X LED160S/840 PSD WB 7 WH HE	871951478209900
LL512X LED80S/840 PSD WB 7 WH HE	871951478210500
LL512X LED80S/830 PSD DA25W 7 VLC BK XA	871951478778000
LL523X LED62S/830 PSD MB 7 VLC BK	871951478779700
LL512X LED61S/830 PSD DA35W 7 VLC BK	871951478780300
LL512X LED31S/840 PSED WB 13 VLC WH	871951478797100

Lineaire panelen	
Lineair paneel IP20	EOC
LL523X LED100S/840 PSD DA25N 13 ELP3 VLC	871951478798800
LL523X LED62S/840 PSD WB 13 ELP3 VLC WH	871951478799500
LL523X LED123S/940 SIA WB 7 WH	871951478802200
LL523X LED100S/840 SIA WB 7 CLO WH	871951478831200
LL523X LED123S/940 PSD A20 13 ELP3 WH	872016941415000
LL523X LED100S/940 PSD NB 7 WH	872016941416700
LL523X LED160S/840 PSD WB 7 BK HE	872016941419800
LL512X LED80S/840 PSD WB 7 BK HE	872016941420400
LL523X LED123S/840 PSD DA25N 7 WH HE	872016941422800
LL512X LED61S/840 PSD DA25N 7 WH HE	872016941424200
LL523X LED100S/840 PSD PCO 7 VLC WH XA	872016941544700
LL523X LED123S/830 PSD WB 7 SI HE	872016941546100
LL523X LED123S/830 PSD WB 7 VLC SI XA	872016941547800
LL523X LED62S/830 PSD WB-OC 7 SI HE	872016941548500
LL523X LED100S/840 PSD PCO 13 ELD3 VLC W	872016941640600
LL512X LED50S/940 PSD DA25W 7 WH	872016941734200
LL523X LED100S/940 PSD DA25W 7 WH	872016941735900
LL512X LED50S/940 PSD A20 7 WH	872016941736600
LL523X LED100S/940 PSD A20 7 WH	872016941737300
LL523X LED62S/940 PSD WB 7 BK	872016941810300
LL512X LED50S/835 PSD A20 7 BK	872016941868400
LL523X LED100S/835 PSD A20 7 BK	872016941870700
LL523X LED123S/840 SIA WB 7 WH	872016941922300
LL523X LED123S/840 PSD PCO 13 ELP3 VLC W	872016942007600
LL523X LED62S/840 PSD WB-OC 7 VLC WH	872016942008300
LL523X LED100S/840 PSD DA45W 7 WH HE	872016942022900
LL523X LED123S/840 PSD PCO 13 ELD3 VLC W	872016942030400
LL512X LED61S/840 PSD DA45W 7 WH	872016942210000
LL523X LED123S/830 PSD WB 13 ELP3 BK	872016942279700
LL523X LED62S/840 PSD DA25N 13 ELP3 WH H	872016942472200
LL512X LED31S/840 PSD DA25N 7 WH HE	872016942473900
LL523X LED62S/840 PSD DA25N 7 WH HE	872016942474600
LL512X LED31S/830 SIA WB-OC 7 WH	872016942563700
LL523X LED123S/840 PSD WB 7 VLC WH XA	872016942710500
LL523X LED123S/840 PSED WB 7 VLC WH XA	872016942711200
LL523X LED123S/PW930 PSED WB 7 WH	872016942715000
LL523X LED62S/PW930 PSED WB-OC 7 WH	872016942716700
LL512X LED61S/PW930 PSED WB 7 WH	872016942717400
LL523X LED62S/840 PSD WB-OC 7 BK HE	872016942828700
LL512X LED31S/840 PSD WB-OC 7 BK HE	872016942829400
LL523X LED100S/840 PSD WB 7 BK HE	872016942830000
LL512X LED50S/840 PSD WB 7 BK HE	872016942831700
LL523X LED123S/840 PSD PCO 13 ELP3 BK	872016943013600
LL523X LED100S/840 PSD DA25W 13 ELP3 BK	872016943038900
LL512X LED80S/840 PSD PCO 7 VLC BK HE	872016943044000
LL523X LED123S/840 PSD PCO 7 VLC BK HE	872016943045700

Lineaire panelen	
Lineair paneel IP20	EOC
LL523X LED62S/840 PSD WB-OC 7 VLC BK	872016943046400
LL512X LED31S/840 PSD WB-OC 7 VLC BK	872016943047100
LL512X LED31S/840 PSD PCO 7 WH	871869638411400
LL512X LED50S/840 PSD PCO 7 WH	871869638412100
LL512X LED61S/840 PSD PCO 7 WH	871869638413800
LL523X LED62S/840 PSD PCO 7 WH	871869638414500
LL523X LED100S/840 PSD PCO 7 WH	871869638415200
LL523X LED123S/840 PSD PCO 7 WH	871869638416900
LL512X LED31S/840 PSED PCO 7 WH	871869638417600
LL512X LED50S/840 PSED PCO 7 WH	871869638418300
LL512X LED61S/840 PSED PCO 7 WH	871869638419000
LL512X LED31S/840 PSD WB 7 WH	871869638420600
LL512X LED50S/840 PSD WB 7 WH	871869638421300
LL512X LED61S/840 PSD WB 7 WH	871869638422000
LL523X LED62S/840 PSD WB 7 WH	871869638423700
LL523X LED100S/840 PSD WB 7 WH	871869638424400
LL523X LED123S/840 PSD WB 7 WH	871869638425100
LL512X LED31S/840 PSED WB 7 WH	871869638426800
LL512X LED50S/840 PSED WB 7 WH	871869638427500
LL512X LED61S/840 PSED WB 7 WH	871869638428200
LL512X LED31S/840 PSD MB 7 WH	871869638429900
LL512X LED50S/840 PSD MB 7 WH	871869638430500
LL512X LED61S/840 PSD MB 7 WH	871869638431200
LL523X LED62S/840 PSD MB 7 WH	871869638432900
LL523X LED100S/840 PSD MB 7 WH	871869638433600
LL523X LED123S/840 PSD MB 7 WH	871869638434300
LL512X LED61S/840 PSD NB 7 WH	871869638437400
LL523X LED62S/840 PSD NB 7 WH	871869638438100
LL523X LED100S/840 PSD NB 7 WH	871869638439800
LL523X LED123S/840 PSD NB 7 WH	871869638440400
LL512X LED31S/840 PSD DA35W 7 WH	871869638441100
LL512X LED50S/840 PSD DA35W 7 WH	871869638442800
LL512X LED61S/840 PSD DA35W 7 WH	871869638443500
LL523X LED62S/840 PSD DA35W 7 WH	871869638444200
LL523X LED100S/840 PSD DA35W 7 WH	871869638445900
LL523X LED123S/840 PSD DA35W 7 WH	871869638446600
LL512X LED31S/840 PSD DA25W 7 WH	871869638447300
LL512X LED50S/840 PSD DA25W 7 WH	871869638448000
LL512X LED61S/840 PSD DA25W 7 WH	871869638449700
LL523X LED62S/840 PSD DA25W 7 WH	871869638450300
LL523X LED100S/840 PSD DA25W 7 WH	871869638451000
LL523X LED123S/840 PSD DA25W 7 WH	871869638452700
LL512X LED31S/840 PSD DA25N 7 WH	871869638453400
LL512X LED50S/840 PSD DA25N 7 WH	871869638454100
LL512X LED61S/840 PSD DA25N 7 WH	871869638455800
LL523X LED62S/840 PSD DA25N 7 WH	871869638456500
LL523X LED100S/840 PSD DA25N 7 WH	871869638457200
LL523X LED123S/840 PSD DA25N 7 WH	871869638458900

Bestelinformatie en Europese bestelcodes

Maxos fusion
.....
Industry and
retail lighting
.....
**Ordering
information**
.....

Hieronder volgen standaardcodes, andere opties zijn te configureren;
neem contact op met uw plaatselijke Signify-vertegenwoordiger

Lineaire panelen	
Lineair paneel IP20	EOC
LL512X LED315/840 PSD A20 7 WH	871869638459600
LL512X LED615/840 PSD A20 7 WH	871869638461900
LL523X LED625/840 PSD A20 7 WH	871869638462600
LL523X LED100S/840 PSD A20 7 WH	871869638463300
LL523X LED123S/840 PSD A20 7 WH	871869638464000
LL512X LED315/840 PSD WB 7 SI	871869638465700
LL512X LED50S/840 PSD WB 7 SI	871869638466400
LL512X LED615/840 PSD WB 7 SI	871869638467100
LL523X LED625/840 PSD WB 7 SI	871869638468800
LL523X LED100S/840 PSD WB 7 SI	871869638469500
LL523X LED123S/840 PSD WB 7 SI	871869638470100
LL512X LED315/840 PSD WB 7 BK	871869638471800
LL512X LED50S/840 PSD WB 7 BK	871869638472500
LL512X LED615/840 PSD WB 7 BK	871869638473200
LL523X LED625/840 PSD WB 7 BK	871869638474900
LL523X LED100S/840 PSD WB 7 BK	871869638475600
LL523X LED123S/840 PSD WB 7 BK	871869638476300
LL512X LED50S/835 PSD WB 7 WH	871869698725400
LL523X LED100S/835 PSD WB 7 WH	871869698726100
LL512X LED42S/840 PSU WB 7 WH	871869698666000
LL523X LED84S/840 PSU WB 7 WH	871869698667700
LL512X LED42S/840 PSU PCO 7 WH	871869699562400
LL523X LED84S/840 PSU PCO 7 WH	871869699563100
LL523X LED63S/840 PSU WB 7 WH 6FT	871869942486200
LL523X LED63S/840 PSU PCO 7 WH 6FT	871869942487900
LL523X LED63S/840 PSU WB 7 ELB3 WH 6FT	871869943108200
LL523X LED84S/840 PSU WB 7 ELB3 WH	871869943799200
LL512X LED315/840 PSU WB 7 WH	871869943901900
LL512X LED315/840 PSU PCO 7 WH	871869943902600
LL523X LED160S/840 PSD MB 7 WH	871869944804200
LL523X LED160S/840 PSD NB 7 WH	871869944805900
LL523X LED160S/840 PSD XNB 7 WH	871869944806600
LL523X LED160S/830 PSD MB 7 WH	871869944807300
LL523X LED160S/830 PSD NB 7 WH	871869944808000
LL523X LED160S/830 PSD XNB 7 WH	871869944809700
LL523X LED123S/830 PSD WB 7 WH XA	871951414499600
LL523X LED160S/830 PSD MB 7 WH XA	871951414500900
LL523X LED123S/830 PSD DA45W 7 WH XA	871951414501600
LL523X LED123S/840 PSD DA45W 7 WH XA	871951414502300
LL523X LED160S/830 PSD WB 7 WH XA	871951414503000
LL523X LED160S/830 PSD NB 7 WH XA	871951414504700
LL523X LED123S/840 PSD WB 7 WH XA	871951414505400
LL523X LED100S/840 PSD MB 7 VLC WH XA	871951414506100
LL523X LED123S/840 PSD MB 7 VLC WH XA	871951414507800
LL523X LED123S/840 PSD WB 7 VLC WH XA	871951414508500
LL523X LED160S/840 PSD MB 7 WH XA	871951414509200

Lineaire panelen	
Lineair paneel IP20	EOC
LL512X LED615/840 PSD PCO 7 VLC WH XA	871951414510800
LL523X LED123S/840 PSD PCO 7 VLC WH XA	871951414511500
LL523X LED100S/840 PSED MB 13 VLC WH XA	871951414512200
LL523X LED100S/840 PSED WB 13 VLC WH XA	871951414513900
LL523X LED123S/840 PSED NB 13 VLC WH XA	871951414514600
LL523X LED123S/840 PSED MB 13 VLC WH XA	871951414515300
LL523X LED123S/840 PSED WB 13 VLC WH XA	871951414516000
LL523X LED160S/840 PSED NB 13 WH XA	871951414517700
LL523X LED100S/840 PSD MB 7 VLC WH XA	871951414644000
LL523X LED123S/840 PSD MB 7 VLC WH XA	871951414645700
LL523X LED123S/840 PSD WB 7 VLC WH XA	871951414646400
LL523X LED160S/840 PSD MB 7 WH XA	871951414647100
LL512X LED615/840 PSD PCO 7 VLC WH XA	871951414648800
LL523X LED123S/840 PSD PCO 7 VLC WH XA	871951414649500
LL523X LED100S/840 PSED MB 13 VLC WH XA	871951414650100
LL523X LED100S/840 PSED WB 13 VLC WH XA	871951414651800
LL523X LED123S/840 PSED NB 13 VLC WH XA	871951414652500
LL523X LED123S/840 PSED MB 13 VLC WH XA	871951414653200
LL523X LED123S/840 PSED WB 13 VLC WH XA	871951414654900
LL523X LED160S/840 PSED NB 13 WH XA	871951414655600
LL523X LED160S/840 PSED MB 13 WH XA	871951414656300
LL512X LED615/840 PSED PCO 13 VLC WH XA	871951414657000
LL523X LED123S/840 PSED PCO 13 VLC WH XA	871951414658700
LL523X LED100S/840 PSD WB 7 VLC WH XA	871951415036200
LL523X LED123S/840 PSD NB 7 VLC WH XA	871951415037900
LL523X LED160S/840 PSD NB 7 WH XA	871951415038600
LL523X LED123S/840 PSED PCO 13 WH	871951418119900
LL523X LED62S/840 PSED WB 13 WH	871951418120500
LL523X LED62S/840 PSED PCO 13 WH	871951418121200
LL512X LED615/840 PSED PCO 13 WH	871951418122900
LL523X LED123S/840 PSD PCO 13 ELP3 WH	871951418127400
LL523X LED62S/840 PSD WB 13 ELP3 WH	871951418128100
LL523X LED62S/840 PSD PCO 13 ELP3 WH	871951418129800
LL512X LED315/940 PSED WB-OC 13 WH	871951418130400
LL512X LED315/940 PSED WB-OC 13 BK	871951418131100
LL512X LED315/840 PSED WB-OC 13 WH XA	871951418132800
LL512X LED315/840 PSED WB-OC 13 BK XA	871951418133500
LL523X LED62S/940 PSED WB-OC 13 WH	871951418134200
LL523X LED62S/940 PSED WB-OC 13 BK	871951418135900
LL523X LED62S/840 PSED WB-OC 13 WH XA	871951418136600
LL523X LED62S/840 PSED WB-OC 13 BK XA	871951418137300
LL523X LED62S/940 PSD WB-OC 13 ELP3 WH	871951418138000
LL523X LED62S/840 PSD WB-OC 13 ELP3 WH X	871951418139700
LL523X LED62S/840 PSD WB-OC 7 WH XA	871951418109000
LL512X LED315/840 PSD WB-OC 7 WH XA	871951418110600
LL523X LED123S/840 SIA WB 7 WH XA	871951473845499

Lineaire panelen	
Lineair paneel IP20	EOC
LL523X LED123S/840 SIA WB 13 ELP3 WH XA	871951473846199
LL523X LED160S/840 SIA NB 7 WH XA	871951473847899
LL523X LED160S/840 SIA NB 13 ELP3 WH XA	871951473848599
LL515X 61S/840 PSD WB 7 HE WH	871951474857699
LL515X 80S/840 PSD WB 7 HE WH	871951474858399
LL515X 61S/840 PSD MB 7 HE WH	871951474859099
LL515X 80S/840 PSD MB 7 HE WH	871951474860699
LL515X 61S/840 PSD NB 7 HE WH	871951474861399
LL515X 80S/840 PSD NB 7 HE WH	871951474862099
LL523X LED62S/840 PSD MB 7 WH HE	871951473755600
LL523X LED62S/840 PSD WB 7 WH HE	871951473756300
LL523X LED100S/840 PSD MB 7 WH HE	871951473757000
LL523X LED100S/840 PSD WB 7 WH HE	871951473758700
LL523X LED123S/840 PSD NB 7 WH HE	871951473759400
LL523X LED123S/840 PSD MB 7 WH HE	871951473760000
LL523X LED123S/840 PSD WB 7 WH HE	871951473761700
LL523X LED160S/840 PSD NB 7 WH HE	871951473762400
LL523X LED160S/840 PSD MB 7 WH HE	871951473763100
LL512X LED315/840 PSD MB 7 WH HE	871951473764800
LL512X LED315/840 PSD WB 7 WH HE	871951473765500
LL512X LED50S/840 PSD MB 7 WH HE	871951473766200
LL512X LED50S/840 PSD WB 7 WH HE	871951473767900
LL512X LED615/840 PSD NB 7 WH HE	871951473768600
LL512X LED615/840 PSD MB 7 WH HE	871951473769300
LL512X LED615/840 PSD WB 7 WH HE	871951473770900
LL512X LED80S/840 PSD NB 7 WH HE	871951473771600
LL512X LED80S/840 PSD MB 7 WH HE	871951473772300
LL523X LED100S/840 SIA MB 7 WH HE	871951473773000
LL523X LED100S/840 SIA WB 7 WH HE	871951473774700
LL523X LED123S/840 SIA NB 7 WH HE	871951473775400
LL523X LED123S/840 SIA MB 7 WH HE	871951473776100
LL523X LED123S/840 SIA WB 7 WH HE	871951473777800
LL523X LED160S/840 SIA NB 7 WH HE	871951473778500
LL523X LED160S/840 SIA MB 7 WH HE	871951473779200
LL523X LED62S/840 SIA WB 7 WH HE	871951473780800
LL523X LED123S/840 SIA PCO 7 WH HE	871951473781500
LL523X LED100S/840 SIA PCO 7 WH HE	871951473782200
LL523X LED62S/840 SIA PCO 7 WH HE	871951473783900
LL512X LED50S/840 SIA MB 7 WH HE	871951473784600
LL512X LED50S/840 SIA WB 7 WH HE	871951473785300
LL512X LED615/840 SIA NB 7 WH HE	871951473786000
LL512X LED615/840 SIA MB 7 WH HE	871951473787700
LL512X LED615/840 SIA WB 7 WH HE	871951473788400
LL512X LED80S/840 SIA NB 7 WH HE	871951473789100
LL512X LED80S/840 SIA MB 7 WH HE	871951473790700
LL512X LED315/840 SIA WB 7 WH HE	871951473792100

Lineaire panelen	
Lineair paneel IP20	EOC
LL512X LED615/840 SIA PCO 7 WH HE	871951473793800
LL512X LED315/840 SIA PCO 7 WH HE	871951473794500
LL512X LED50S/840 PSD PCO 7 WH HE	871951473795900
LL523X LED123S/840 PSD WB 13 ELP3 WH HE	871951473753200
LL523X LED62S/840 PSD PCO 13 ELP3 WH HE	871951473754900
LL512X LED315/840 PSED WB-OC 13 WH HE	871951473747100
LL523X LED62S/840 PSED WB-OC 13 WH HE	871951473748800
LL523X LED123S/ 840 PSD WB 7 WH	872016944088399
LL523X LED100S/840 PSD WB 13 ELP3 WH	872016944089099
LL523X LED160S/840 PSD WB 7 WH	872016944090699
LL523X LED160S/840 PSD WB 7 WH XA	872016944091399
LL523X LED160S/840 PSD WB 7 WH HE	872016944092099
LL523X LED160S/840 PSD WB 13 ELD3 WH	872016944093799
LL512X LED80S/840 SIA MB 7 WH HE	872016944094499
LL523X LED160S/840 PSD WB 7 WH HE	871951478918000
LL512X LED80S/840 PSD WB 7 WH HE	871951478919700

Bestelinformatie

en Europese bestelcodes

Maxos fusion

Industry and
retail lighting

Ordering
information

Accessoires

Mechanische accessoires	EOC
LL500Z SMB WH	871869637448199
LL500Z SMB SI	871869637449899
LL500Z SMB BK	871869637450499
LL500Z MB-SW WH	871869637451199
LL500Z MB-SW SI	871869637452899
LL500Z MB-SW BK	871869637453599
LL500Z PB WH	871869637454299
LL500Z PB SI	871869637455999
LL500Z PB BK	871869637456699
LL500Z MB-SW2 L5000 WH	871869637457399
LL500Z MB-SW2 L5000 SI	871869637458099
LL500Z MB-SW2 L5000 BK	871869637459799
LL500Z CB-CH WH	871869637460399
LL500Z CB-CH SI	871869637461099
LL500Z CB-CH BK	871869637462799
LL500Z SW2 L1250	871869637476499
LL500Z SW2 L3000	871869637477199
LL500Z SW2 L5000	871869637478899
LL500Z MB-SW2 L3000 WH	872016942501999
LL500Z MB-SW2 L3000 SI	872016942502699
LL500Z MB-SW2 L3000 BK	872016942503399
LL500Z CPX Gen2 WH	871951477280900
LL500Z CPX Gen2 SI	871951477281600
LL500Z CPX Gen2 BK	871951477282300
LL500Z CPL Gen2 WH	871951477283000
LL500Z CPL Gen2 SI	871951477284700
LL500Z CPL Gen2 BK	871951477285400
LL500Z CPT Gen2 WH	871951477286100
LL500Z CPT Gen2 SI	871951477287800
LL500Z CPT Gen2 BK	871951477288500

Kabelgootaccessoires

Kabelgootaccessoires	EOC
LL500Z SPA-CD	871869637463499
LL512Z CD WH	871869637464199
LL512Z CD SI	871869637465899
LL512Z CD BK	871869637466599
LL523Z CD WH	871869637467299
LL523Z CD SI	871869637468999
LL523Z CD BK	871869637469699
LL546Z CD WH	871869637470299
LL546Z CD SI	871869637471999
LL546Z CD BK	871869637472699
LL500Z CDS WH	871869637473399
LL500Z CDS SI	871869637474099
LL500Z CDS BK	871869637475799
LL500Z CB-CH SI	871869637461099
LL500Z CB-CH BK	871869637462799

Accessoires

Blindplaten IP20	EOC
LL500Z BC L2300 WH	871869638354400
LL500Z BC L2300 SI	871869638355100
LL500Z BC L2300 BK	871869638356800
LL500Z BC L570 SI	871869698955599
LL500Z BC L570 BK	871869698956299
LL500Z BC L285 WH	871869698957999
LL500Z BC L285 SI	871869698958699
LL500Z BC L285 BK	871869698959399
LL500Z BC L1150 WH	871869698951799
LL500Z BC L1150 SI	871869698952499
LL500Z BC L1150 BK	871869698953199
LL500Z BC L570 WH	871869698954899

Blindplaten IP54

Blindplaten IP54	EOC
LL600Z BC L2180 WH	871869698950099
LL600Z BC L520 WH	871869698947099
LL600Z BC L1040 WH	871869698948799
LL600Z BC L1090 WH	871869698949499

Elektrische accessoires

Elektrische accessoires	EOC
LL500Z 2xEP CU Gen2 WH	872016942549199
LL500Z 2xEP CU Gen2 SI	872016942550799
LL500Z 2xEP CU Gen2 BK	872016942551499
LL500Z CM L400 Gen2 WH	871951477273100
LL500Z CM L400 Gen2 SI	871951477274800
LL500Z CM L400 Gen2 BK	871951477275500
LL500Z CM L550 Gen2 WH	871951477276200
LL500Z CM L550 Gen2 SI	871951477277900
LL500Z CM L550 Gen2 BK	871951477278600
LL500E IA4 Gen2 WH	871951477149900
LL500E H4 Gen2 WH	871951477279300
LL500E BLE WH	871869944811000
LL500E BLE BK	871869944813400
LL500E BLE SI	871869944815800
LL500E IA4 SR2DALI Gen2 WH	872016947111500
LL500E H4 SR2DALI Gen2 WH	872016947110800



© 2024 Signify Holding. Alle rechten voorbehouden. De in dit document verstrekte informatie kan zonder kennisgeving vooraf worden gewijzigd. Signify geeft geen verklaring of garantie met betrekking tot de nauwkeurigheid of volledigheid van de hierin opgenomen informatie en is niet aansprakelijk voor enige actie die hieruit voortvloeit. De informatie in dit document is niet bedoeld als commercieel aanbod en maakt geen deel uit van een offerte of contract, tenzij anders overeengekomen met Signify. Philips en het Philips Shield zijn geregistreerde handelsmerken van Koninklijke Philips N.V. Alle andere handelsmerken zijn eigendom van Signify Holding of hun respectievelijke eigenaren.

www.philips.com/maxosfusion