

interact



Case study

Wallonië kiest voor duurzame, veilige snelwegen

100.000 connected LED-verlichtingspunten over 2.700 km



Wallonië: essentiële schakel voor de Europese economie

Wallonië ligt op het kruispunt van grote Europese verkeersaders. Het wegennet is belangrijk voor de economische ontwikkeling van de Europese Unie (EU). Daarbij hoort een veilig wegennetwerk met een goede doorstroming en een duurzaam verlichtingsnetwerk dat aansluit bij Europese klimaatdoelen. Dit waren prioriteiten voor SOFICO, beheerder van de Waalse autowegen en hoofdwegen.

“ Ons verlichtingsbudget is ongewijzigd. Maar wij hebben nu efficiëntere en milieuvriendelijkere verlichting die recyclebaar is, en daarmee duurzamer.”

Denis Cornet, directeur
SPW Mobilité et Infrastructures



Een rendabel circulair model

Het Waalse Plan Lumières 4.0 van SOFICO voorziet in intelligente LED-verlichting op 2.700 kilometer aan snelwegen, connected via het verlichtings-systeem Interact, dat verbonden is met het MUSE-beheerplatform. Het plan is het resultaat van een publiek-private samenwerking tussen SOFICO en LuWa. Dit consortium koos voor Signify voor het grootste deel van de hoogwaardige nieuwe Philips LED-armaturen en het Interact verlichtingssysteem. Signify stelde ook circulaire LED-armaturen voor, waarbij alle onderdelen van een armatuur aan het einde van hun levensduur worden hergebruikt. Dit bleek de beste optie, ecologisch én economisch.

Intelligente verlichting brengt veiligheid

Vanuit het verkeerscentrum Perex bij Namen wordt de lichtintensiteit aangepast aan de verkeersdrukke, weersomstandigheden en andere omstandigheden die de veiligheid in gevaar kunnen brengen, zoals wegwerkzaamheden. Veiligheid vereist permanente wegverlichting. Met Interact van Signify garandeert LuWa dat meer dan 99% van alle lichtpunten operationeel is.

Milieuvriendelijker

De energie-efficiënte armaturen en Interact dragen bij aan een vermindering van het elektriciteitsverbruik met 76%. Voor SOFICO betekent dit lagere exploitatiekosten en de mogelijkheid om de investering terug te verdienen. De energiebesparing bespaart 166.000 ton CO₂-uitstoot.

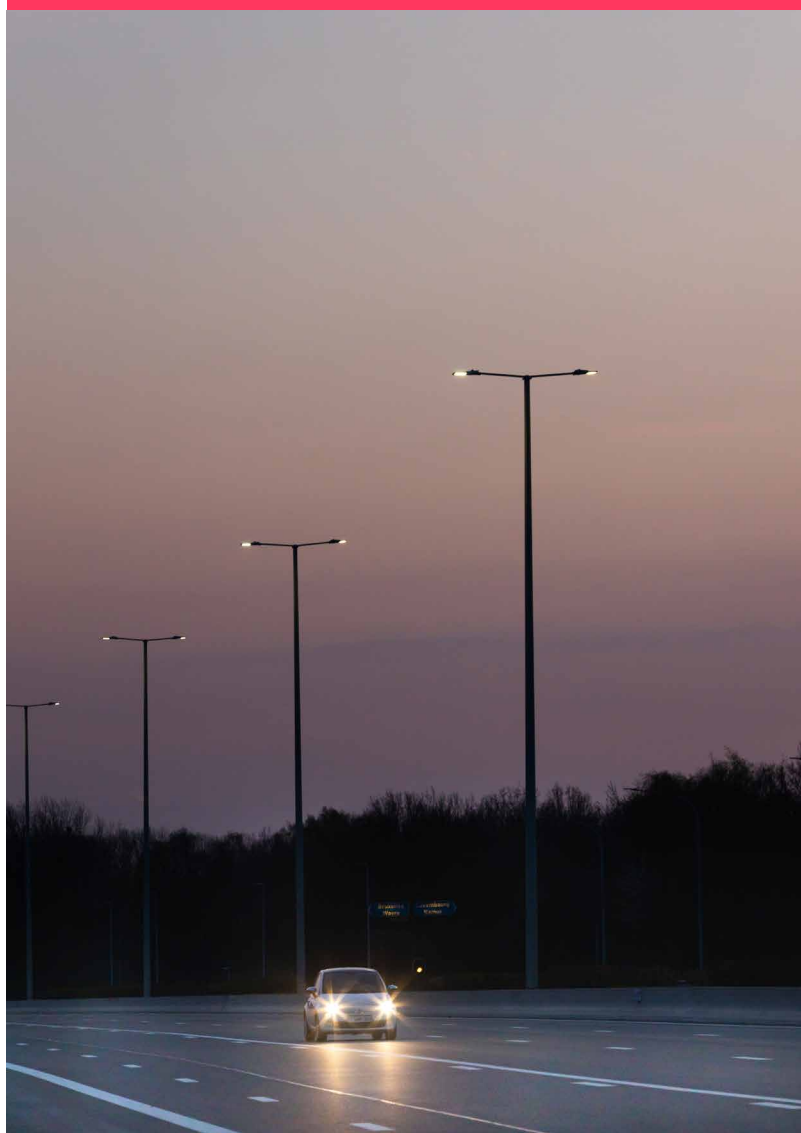
Sociale dimensie

Met Plan Lumières 4.0 laat SOFICO sociale betrokkenheid zien. Het plan zorgt voor 400 nieuwe banen en 100.000 uur aan technische opleidingen. Eventuele reparaties worden voor een groot deel veilig in de werkplaats bij sociale integratiebedrijven uitgevoerd. Armatuuronderhoud vindt deels ook online plaats vanuit het controlecentrum in Namen. Dit zorgt voor extra veiligheid voor onderhoudsmedewerkers, die nu minder langs de weg aan het werk hoeven te zijn.



“ Armaturen kunnen gemakkelijk worden gerepareerd. Onderhoudsmedewerkers zijn minder langs de weg te vinden en worden dus ook minder blootgesteld aan gevaren. Het wordt er voor hen dus veel veiliger op.”

Alexia De Gyns, woordvoerder
LuWa





Veilig

Door de lichtintensiteit aan te passen aan de weersomstandigheden, de verkeersdrukten en verkeersincidenten, verbetert de veiligheid op het wegennet. Afwijkende verkeerssituaties worden onmiddellijk gedetecteerd, en automobilisten en hulpdiensten worden sneller gewaarschuwd.



Milieuvriendelijk

De energie-efficiëntie van de LED-armaturen, gecombineerd met Interact, leidt tot een energiebesparing tot 76%. Het duurzame, circulaire systeem beperkt ook CO₂-uitstoot. Zo komen klimaatdoelen verder binnen bereik.



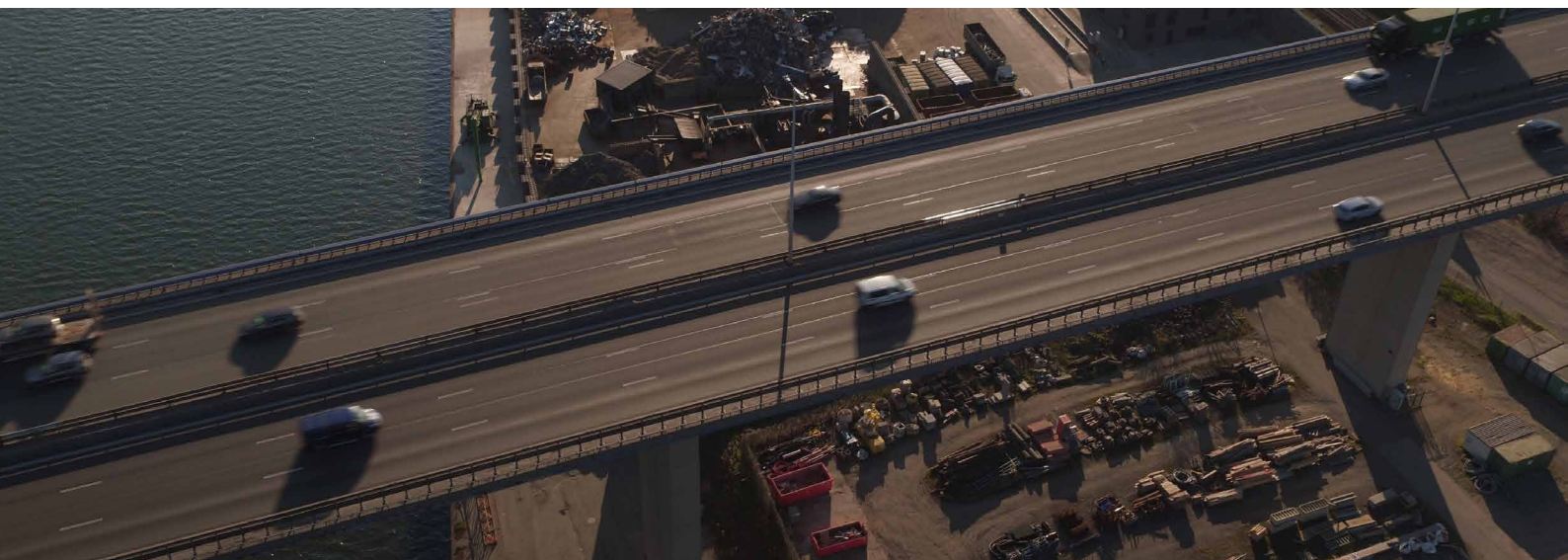
Eenvoudig onderhoud

Met het Interact-verlichtings-systeem worden de prestaties van armaturen real time gemeten, en kunnen defecten sneller worden opgespoord en zelfs voorkomen. Het circulaire ontwerp maakt ze eenvoudiger te repareren.



Circulair is rendabel

Circulaire armaturen, waarbij de componenten aan het eind van hun levensduur worden hergebruikt, bieden overheden een rendabel businessmodel. Bij een identiek budget hebben zij nu zuinige, duurzame verlichting.



 [Voor meer informatie over Interact](http://www.interact-lighting.com)
www.interact-lighting.com

interact

© 2021 Signify Holding. Alle rechten voorbehouden. De informatie die hierin verschaft wordt kan aan wijzigingen onderhevig zijn, zonder voorafgaande kennisgeving. Signify geeft geen garantie met betrekking tot de juistheid of volledigheid van de informatie en is niet aansprakelijk voor enige actie die op basis hiervan wordt ondernomen. De informatie in dit document is niet bedoeld als een commercieel aanbod en maakt geen deel uit van een offerte of contract, tenzij anders overeengekomen door Signify. De aanduidingen Philips en het Philips-schildemblem zijn geregistreerde handelsmerken van Koninklijke Philips N.V.. Alle overige gebruikte handelsmerken behoren toe aan Signify Holding of andere rechthebbenden.
Uitgiftedatum: oktober 2021