

NOTES / NOTES

This device complies with Part 15 of the FCC Rules.

Operation is subject to the following two conditions: (1) This device may not cause harmful interference, and (2) This device must accept any interference received, including interference that may cause undesired operation.

CAN ICES 005 (B) / NMB 005(B)

Changes or modifications not expressly approved by the party responsible for compliance could void the user's authority to operate the equipment.

This device has been tested and found to comply with the limits for a Class B digital device pursuant to Part 15 of the FCC Rules. These limits are designed to provide reasonable protection against harmful interference in a residential installation. This device generates, uses, and can radiate radio frequency energy and, if not installed and used in accordance with the instructions, may cause harmful interference to radio communications.

However, there is no guarantee that interference will not occur in a particular installation. If this device does cause harmful interference to radio or television reception, which can be determined by turning the device off and on, the user is encouraged to try to correct the interference by one or more of the following measures:

- Reorient or relocate the receiving antenna
- Increase the separation between the device and receiver
- Connect the device into an outlet on a circuit different from that to which the receiver is connected
- Consult the dealer or an experienced radio/television technician for help.

Le présent appareil est conforme aux CNR d'Industrie Canada applicables aux appareils radio exempts de licence. L'exploitation est autorisée aux deux conditions suivantes: (1) l'appareil ne doit pas produire de brouillage, et (2) l'utilisateur de l'appareil doit accepter tout brouillage radioélectrique subi, même si le brouillage est susceptible d'en compromettre le fonctionnement.

CAN ICES 005 (B) / NMB 005(B)

Les changements ou modifications non expressément approuvés par la partie responsable de la conformité peuvent annuler l'autorité de l'utilisateur à utiliser l'équipement.

Ce produit a été testé et jugé conforme aux limites imposées à un appareil numérique de Classe B prescrites par la section 15 des règles de la FCC. Ces limites sont destinées à fournir une protection raisonnable contre le brouillage nuisible dans une application résidentielle. Ce produit génère, utilise et peut émettre de l'énergie sous forme de fréquences radio et, s'il n'est pas installé et utilisé conformément aux instructions, il peut causer un brouillage nuisible aux radiocommunications. Aucune garantie n'est néanmoins fournie quant à l'absence de brouillage dans une installation précise. Si ce produit semble causer un brouillage nuisible aux communications radio ou télévision, le vérifier en éteignant puis en rallumant le dispositif, et le cas échéant, l'utilisateur est invité à corriger la situation en appliquant l'une ou plusieurs des mesures suivantes :

- Modifier l'orientation ou déplacer l'antenne de réception.
- Augmenter la distance entre le dispositif et le récepteur.
- Raccorder le dispositif à une prise sur un circuit différent de celui auquel le récepteur est branché.
- Obtenir de l'aide auprès du vendeur ou d'un technicien en radio/télévision.

© 2023 Signify Holding.

Signify

All rights reserved. Signify reserves the right to make changes in specifications and/or to discontinue any product at any time without notice or obligation and will not be liable for any consequences resulting from the use of this publication.

© 2023 Signify Holding.

Signify

Tous droits réservés. Signify se réserve le droit de changer les spécifications et/ou de discontinuer tout produit et ne sera tenu responsable pour toutes conséquences résultant de l'utilisation de cette publication.



Signify North America Corporation
400 Crossing Blvd, Suite 600
Bridgewater, NJ 08807, USA 1-800-555-0050

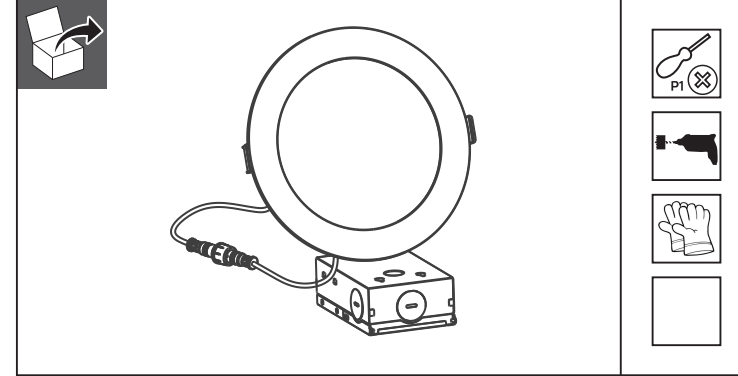
Signify Canada Ltd./Signify Canada Ltée
281 Hillmount Road,
Markham, ON, Canada L6C 2S3 1-800-555-0050

www.philips.com/lighting
3241 659 xxxxx

PHILIPS

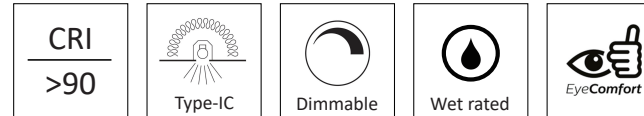
6" Canless Slim LED Downlight

Downlight encastré 6 po



READ AND UNDERSTAND THESE INSTRUCTIONS BEFORE INSTALLING LUMINAIRE/FIXTURE.

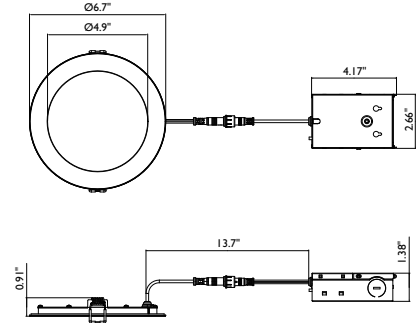
Bien lire et comprendre ces directives avant de débuter l'installation du luminaire.



Informations sur le produit

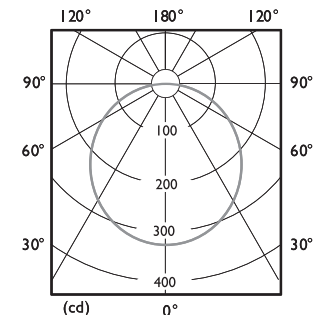
PRODUCT INFORMATION

PRODUCTS COVERED / PRODUITS COUVERTS	
Model/Modèle	DESCRIPTION/DESCRIPTION
9290041011	SLM US 6" 5CCT DIM



SPECIFICATIONS/SPÉCIFICATIONS

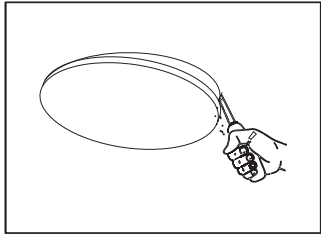
Mains input	120V~, 60Hz
Wattage	12W
Lumen	1000lm
CRI	Ra>90
CCT selectable	2700K,3000K,3500K,4000K,5000K
Installation capacity	TYPE IC
Locations Ingress	Wet location



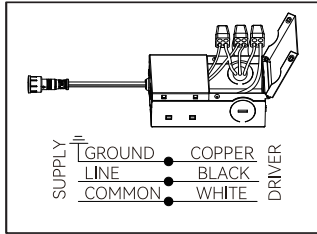
C0/I 80, C90/270
AVERAGE BEAM ANGLE: 108DEG
ANGLE FAISCEAU MOYEN : 108 DEG.

Installation / Installation

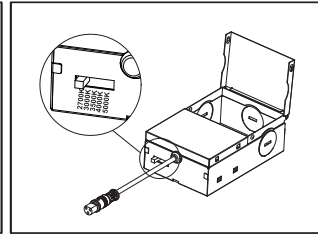
(new construction & remodeling / Pour nouvelle construction et modernisation)



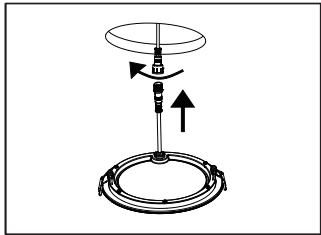
(Fig. 1)



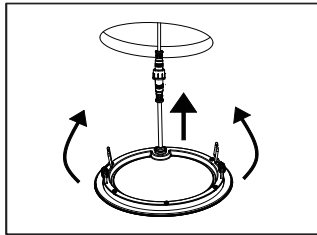
(Fig. 2)



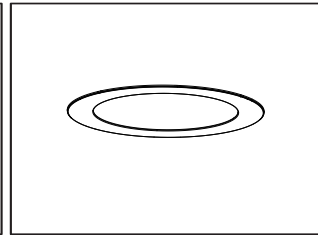
(Fig. 3)



(Fig. 4)



(Fig. 5)



(Fig. 6)

- Pre-mounting for new construction

1. Install the drywall directly over the rough-in plate.

NOTE: use some method of locating the center of the aperture hole.

2. Select desired method (i.e., hand saw, hole saw) to cut an opening in the ceiling along the plate opening. The diameter of cut-out hole can be Ø6.0" to Ø6.3".

CAUTION: Do not cut hole larger than the plate opening. (Fig. 1)

- Prémontage pour nouvelle construction

1. Installer le placoplâtre directement sur la plaque de montage.

NOTE : utiliser une méthode pour repérer le centre de l'ouverture.

2. Choisir une méthode (ex. : scie à main, scie-cloche) pour découper l'ouverture dans le plafond le long de l'ouverture de la plaque. Le diamètre du trou ouvert peut être d'environ 6,0 po à environ 6,3 po.

ATTENTION : ne pas couper l'ouverture plus grande que l'ouverture de la plaque (Fig. 1).

- Mounting

1. Make sure the POWER IS TURNED OFF at the source to the location in which you are mounting the luminaire.
2. Open the cover of the provided J-BOX and use the attached wire quick connector to make connections with power supply. Place splices in J-BOX before closing cover. (Fig.2)
3. Choose the desired CCT from five options via the CCT dip switch. (Fig.3)
4. Place the J-BOX through the cut-out hole and mount according to the local electrical code compliance.
5. Connect the J-BOX to light module. (Fig.4)
6. Rotate and hold both spring clips upward to allow passage through the cut-out in the ceiling, continue to push the disc through the cut-out hole until securely fixed and flushed with the ceiling (Fig.5, Fig.6).

- Montage

1. Vous assurez que l'ALIMENTATION EST COUPÉE à la source où vous désirez installer le luminaire.
2. Ouvrir le couvert de la boîte de jonction fournie et à l'aide des capuchons de connexion effectuer les raccords à l'alimentation. Remettre les épissures dans la boîte de jonction avant de fermer le couvert (Fig.2).
3. Veuillez choisir la température de couleur désirée parmi les cinq options via le interrupteur dip (Fig.3).
4. Insérer la boîte de jonction dans l'ouverture du plafond et installer en respectant les normes du code électrique local.
5. Raccorder la boîte de jonction au module d'éclairage (Fig.4)

6. Faire pivoter et maintenir les agrafes à ressort vers le haut pour permettre le passage dans l'ouverture du plafond. Continuer de pousser le disque dans l'ouverture jusqu'à ce qu'il se rattache de façon sécuritaire et qu'il affleure le plafond (Fig.5, Fig.6).

Removal / Retrait

1. Turn off power to the luminaire.
2. Simply pull down firmly on the disc until the spring clips release from the ceiling. Reach through the ceiling to hold the clips up and away from the ceiling as you continue to pull the light module from the ceiling opening.
CAUTION: DO NOT PLACE HANDS UNDER SPRING CLIPS DURING REMOVAL OF THE DISC.
3. Disconnect wiring.
 1. Couper l'alimentation du luminaire.
 2. Tirer fermement le disque jusqu'à ce que les agrafes à ressort se dégagent du plafond. Dans le plafond, retenir les agrafes vers le haut et loin du plafond pendant que vous tirez le disque hors du trou.
ATTENTION : NE PAS PLACER LES MAINS SOUS LES AGRAFES À RESSORT PENDANT LE RETRAIT DU DISQUE.
 3. Déconnecter le câblage.

Informations de sécurité**SAFETY INFORMATION**

This luminaire is intended for installation in accordance with the National Electrical Code and local regulations. To assure full compliance with local codes and regulations, check with your local electrical inspector before installation. To prevent electrical shock, turn off electricity at fuse box before proceeding. Allow fixture to cool before handling.

Ce luminaire doit être installé en respectant les réglementations du Code électrique national et des codes locaux. Afin de bien respecter les codes et réglementations locaux, veuillez vérifier auprès de votre inspecteur électrique local avant d'installer. Pour prévenir les chocs électriques, veuillez couper l'alimentation au panneau avant de débiter.

⚠ WARNING / AVERTISSEMENT**- RISK OF FIRE OR ELECTRIC SHOCK.**

CONSULT A QUALIFIED ELECTRICIAN TO ENSURE CORRECT BRANCH CIRCUIT CONDUCTOR.

- RISK OF FIRE. MIN 90°C SUPPLY CONDUCTORS.

- DO NOT make or alter any open holes in an enclosure of wiring or electrical components during kit installation.

- To prevent wiring damage or abrasion, do not expose wiring to edges of sheet metal or other sharp objects.

- RISQUE DE CHOC ÉLECTRIQUE.

POUR S'ASSURER DE L'EXACTITUDE DU CONDUCTEUR DU CIRCUIT, VEUILLEZ CONSULTER UN ÉLECTRICIEN QUALIFIÉ.

- RISQUE D'INCENDIE. CONDUCTEURS D'ALIMENTATION 90°C MIN.

- NE PAS effectuer ou modifier aucune ouverture dans le boîtier de câblage ou de composantes électriques pendant l'installation de la trousse.

- Afin de prévenir les dommages ou l'abrasion, éviter tout contact entre les bordures et une feuille de métal ou tout autre objet tranchant.

⚠ CAUTION / ATTENTION

- Edges may be sharp. Please wear gloves while handling.

- Product designed for dimming with many 120V TRIAC/ELV phase cut control dimmers. A List of common dimmers is provided below. Unlisted dimmers do not imply non-compatibility.

- Product can be installed directly into a ceiling without requiring separate J-box or recessed housing.

- Connect fixture to a 120V 60Hz power source. Any other connection voids the warranty.

- Les bordures peuvent être coupantes. Veuillez porter des gants pendant la manipulation.

- Le produit offre l'intensité variable avec plusieurs gradateurs TRIAC/ELV à coupures de phases. Une liste de gradateurs réguliers est incluse ci-dessous. Les gradateurs non indiqués ne signifient pas nécessairement qu'ils sont incompatibles.

- Le produit peut être installé directement dans le plafond sans boîtier de jonction ou boîtier encastré séparé.

- Connecter le luminaire à une alimentation de 120V 60Hz. Toute autre connexion annule la garantie.