



CorePro LEDtube InstantFit HF T5



CorePro LEDtube HF 1500mm HO 26.7W 840T5

CorePro LEDtube InstantFit HF T5 est le moyen rapide et facile de remplacer les tubes fluorescents T5 avec un délai de récupération rapide de l'investissement. Conçu avec une compatibilité de ballast leader dans l'industrie, le produit est idéal pour vos travaux d'éclairage quotidiens. Avec une installation simple plug-and-play, il améliore immédiatement l'efficacité énergétique et dure plus longtemps que le T5 classique.

Données du produit

Informations générales	
Culot	G5
Durée de vie nominale	50 000 h
Nombre de cycles d'allumage	50 000
Type de lampe	LED
Référence de mesure de flux	Sphere

Données techniques de l'éclairage	
Code couleur	840 [CCT of 4000K]
Angle du faisceau (nom.)	200 degré(s)
Flux lumineux	3 900 lm
Efficacité lumineuse (nominale)	146 lm/W
Désignation de la couleur	Blanc froid (CW)
Température de couleur corrélée (nom.)	4000 K
Cohérence des couleurs	<6
Indice de rendu de couleur (IRC)	80
LLMF à la fin de la durée de vie nominale (nom.)	70 %
Sécurité photobiologique selon EN 62471	RG0

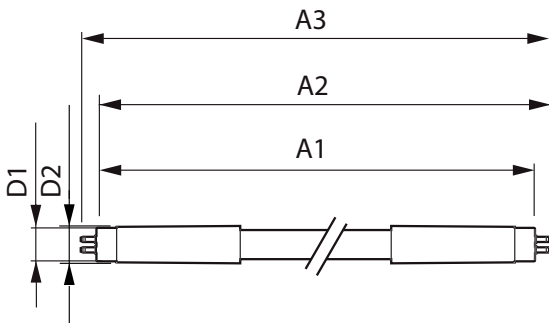
Fonctionnement et électricité	
Fréquence d'entrée	20 K à 140 K Hz
Consommation électrique	26,7 W
Courant lampe (max.)	420 mA
Courant lampe (min.)	150 mA
Heure de démarrage (nom.)	0,5 s
Temps de chauffe à 60 %	0,5 s
Facteur de puissance (fraction)	0,9
Tension (nom.)	60-120 V
Alternative LED puissance d'une lampe fluorescente	49 W
Courant d'appel sur secteur	-
Nb lampe maxi sur disjoncteur type B 10A – Secteur	-
Nb lampe maxi sur MCB B type 10A – Ballast EM sans condensateur de compensation.	-
Nb lampe maxi sur MCB B type 10A – Ballast EM avec condensateur de compensation.	-
Nb lampe maxi sur disjoncteur type B 16A – Secteur	-
Nb lampe maxi sur MCB B type 16A – Ballast EM sans condensateur de compensation.	-

CorePro LEDtube InstantFit HF T5

Nb lampe maxi sur MCB B type 16A – Ballast EM avec condensateur de compensation.	-
Compatibilité des ballasts	HF
Température	
Gamme de températures ambiantes	-20 à +45 °C
Température maximale du produit (nom.)	45 °C
Commandes et gradation	
Variation de l'intensité lumineuse	Non
Mécanique et boîtier	
Finition ampoule	Dépoli
Matériaux des lampes	Verre
Longueur du produit	1 500 mm
Forme de la lampe	T5
Approbation et application	
Classe d'efficacité énergétique	D
Produit à faible consommation	Oui
Homologation	Conformité à la directive RoHS Certificat KEMA Keur

Consommation d'énergie kWh/1 000 h	27 kWh
Numéro d'enregistrement EPREL	1857686
Marquage CE	Oui
Conforme à RoHS	Oui
Données du produit	
Nom du produit de la commande	CorePro LEDtube HF 1500mm HO 26.7W 840T5
Nom de produit complet	CorePro LEDtube HF 1500mm HO 26.7W 840T5
Code EOC	872016929566700
Code de commande	29566700
Code 12NC	929003775402
Numérateur - Quantité par kit	1
Poids net (pièce)	0,196 kg
Code EAN – Produit/Boîte	8720169295667
Conditionnement par carton	10
Codes EAN/UPC – Boîte	8720169295674

Schéma dimensionnel

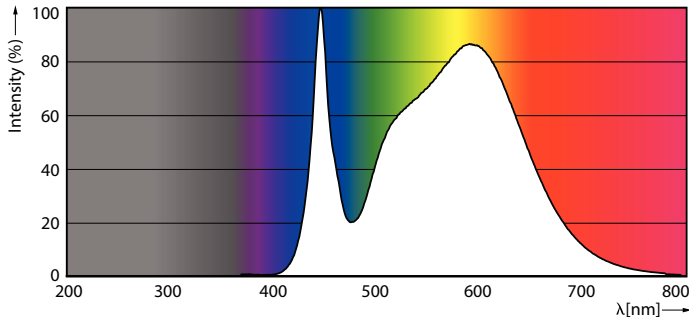


Product

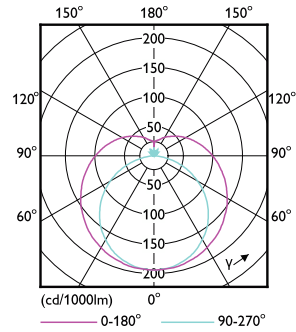
CorePro LEDtube HF 1500mm HO 26.7W 840T5

CorePro LEDtube InstantFit HF T5

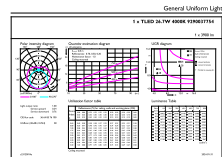
Données photométriques



Spectral Power Distribution Colour - CorePro LEDtube HF 1500mm HO 26.7W 840T5



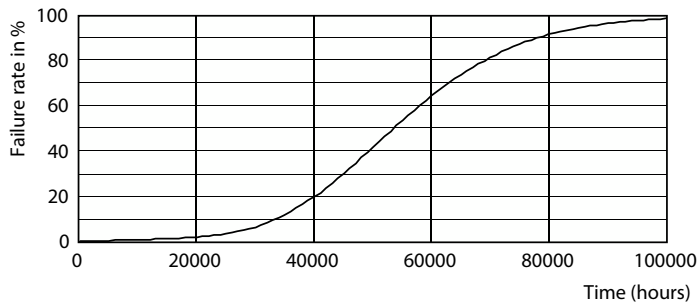
Light Distribution Diagram - CorePro LEDtube HF 1500mm HO 26.7W 840T5



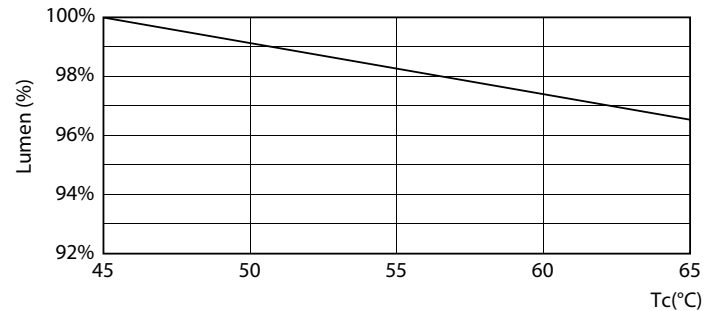
General Uniform Lighting

General uniform lighting - CorePro LEDtube HF 1500mm HO 26.7W 840T5

Durée de vie



Life Expectancy Diagram



Lumen Maintenance Diagram - CorePro LEDtube HF 1500mm HO 26.7W 840T5

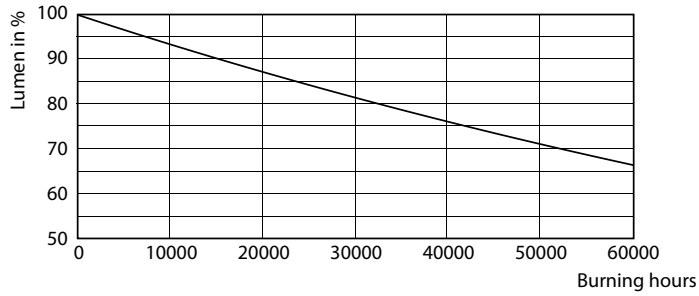
CorePro LEDtube InstantFit HF T5

Durée de vie



FailureRate

LifetimeVsTc



Lumen Maintenance Diagram - CorePro LEDtube HF 1500mm HO 26.7W 840T5

