



# CorePro LEDtube InstantFit HF T5



## CorePro LEDtube HF 1200mm HO 26.7W 840T5

CorePro LEDtube InstantFit HF T5 est le moyen rapide et facile de remplacer les tubes fluorescents T5 avec un délai de récupération rapide de l'investissement. Conçu avec une compatibilité de ballast leader dans l'industrie, le produit est idéal pour vos travaux d'éclairage quotidiens. Avec une installation simple plug-and-play, il améliore immédiatement l'efficacité énergétique et dure plus longtemps que le T5 classique.

### Données du produit

Informations générales	
Culot	G5
Durée de vie nominale	50 000 h
Nombre de cycles d'allumage	50 000
Type de lampe	LED
Référence de mesure de flux	Sphere

Données techniques de l'éclairage	
Code couleur	840 [CCT of 4000K]
Angle du faisceau (nom.)	200 degré(s)
Flux lumineux	3 900 lm
Efficacité lumineuse (nominale)	146 lm/W
Désignation de la couleur	Blanc froid (CW)
Température de couleur corrélée (nom.)	4000 K
Cohérence des couleurs	<6
Indice de rendu de couleur (IRC)	80
LLMF à la fin de la durée de vie nominale (nom.)	70 %
Sécurité photobiologique selon EN 62471	RG0

Fonctionnement et électricité	
Fréquence d'entrée	30 K à 60 K Hz
Consommation électrique	26,7 W
Courant lampe (max.)	620 mA
Courant lampe (min.)	300 mA
Heure de démarrage (nom.)	0,5 s
Temps de chauffe à 60 %	0,5 s
Facteur de puissance (fraction)	0,9
Tension (nom.)	20-90 V
Alternative LED puissance d'une lampe fluorescente	54 W
Courant d'appel sur secteur	-
Nb lampe maxi sur disjoncteur type B 10A – Secteur	-
Nb lampe maxi sur MCB B type 10A – Ballast EM sans condensateur de compensation.	-
Nb lampe maxi sur MCB B type 10A – Ballast EM avec condensateur de compensation.	-
Nb lampe maxi sur disjoncteur type B 16A – Secteur	-

# CorePro LEDtube InstantFit HF T5

Nb lampe maxi sur MCB B type 16A – Ballast EM sans condensateur de compensation.	-
--	---

Nb lampe maxi sur MCB B type 16A – Ballast EM avec condensateur de compensation.	-
--	---

Compatibilité des ballasts	HF
----------------------------	----

## Température

Gamme de températures ambiantes	-20 à +45 °C
---------------------------------	--------------

Température maximale du produit (nom.)	45 °C
--	-------

## Commandes et gradation

Variation de l'intensité lumineuse	Non
------------------------------------	-----

## Mécanique et boîtier

Finition ampoule	Dépoli
------------------	--------

Matériaux des lampes	Verre
----------------------	-------

Longueur du produit	1 200 mm
---------------------	----------

Forme de la lampe	T5
-------------------	----

## Approbation et application

Classe d'efficacité énergétique	D
---------------------------------	---

Produit à faible consommation	Oui
-------------------------------	-----

Homologation	Conformité à la directive RoHS Certificat KEMA Keur
--------------	--

Consommation d'énergie kWh/1 000 h	27 kWh
------------------------------------	--------

Numéro d'enregistrement EPREL	1857691
-------------------------------	---------

Marquage CE	Oui
-------------	-----

Conforme à RoHS	Oui
-----------------	-----

## Données du produit

Nom du produit de la commande	CorePro LEDtube HF 1200mm HO 26.7W 840T5
-------------------------------	--

Nom de produit complet	CorePro LEDtube HF 1200mm HO 26.7W 840T5
------------------------	--

Code EOC	872016929560500
----------	-----------------

Code de commande	29560500
------------------	----------

Code 12NC	929003775102
-----------	--------------

Numérateur - Quantité par kit	1
-------------------------------	---

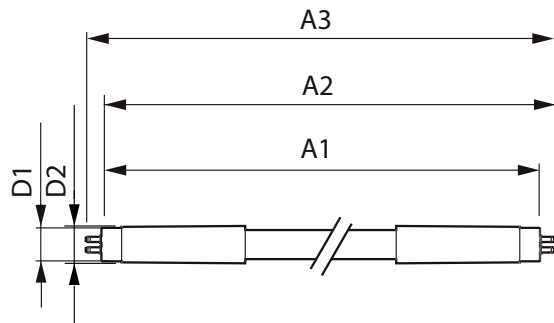
Poids net (pièce)	0,160 kg
-------------------	----------

Code EAN – Produit/Boîte	8720169295605
--------------------------	---------------

Conditionnement par carton	10
----------------------------	----

Codes EAN/UPC – Boîte	8720169295612
-----------------------	---------------

## Schéma dimensionnel

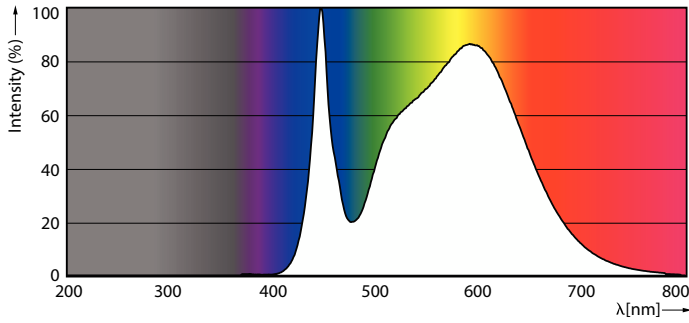


## Product

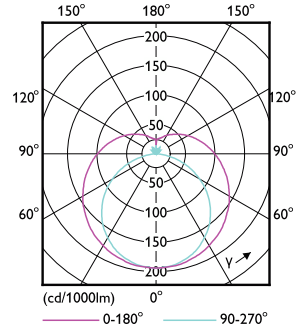
CorePro LEDtube HF 1200mm HO 26.7W 840T5

# CorePro LEDtube InstantFit HF T5

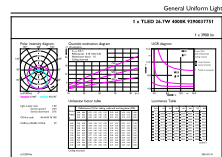
## Données photométriques



Spectral Power Distribution Colour - CorePro LEDtube HF 1200mm HO 26.7W 840T5



Light Distribution Diagram - CorePro LEDtube HF 1200mm HO 26.7W 840T5

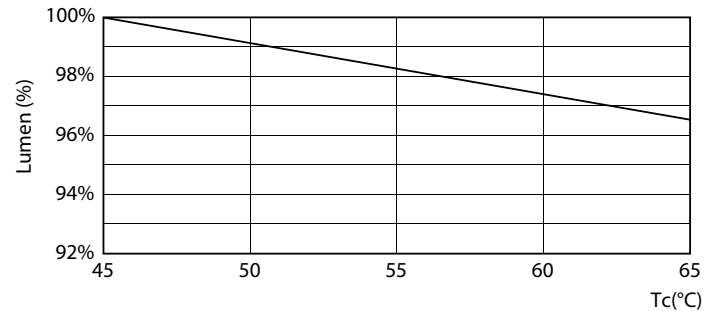


General uniform lighting - CorePro LEDtube HF 1200mm HO 26.7W 840T5

## Durée de vie



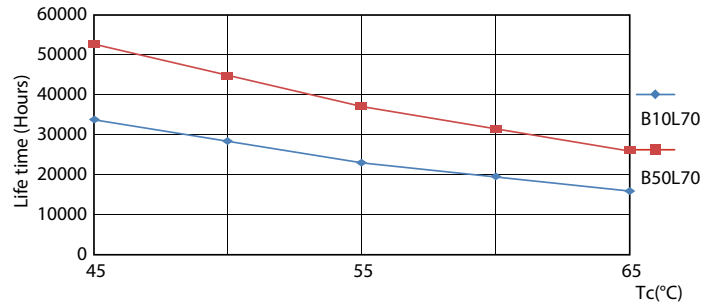
Life Expectancy Diagram



Lumen Maintenance Diagram - CorePro LEDtube HF 1200mm HO 26.7W 840T5

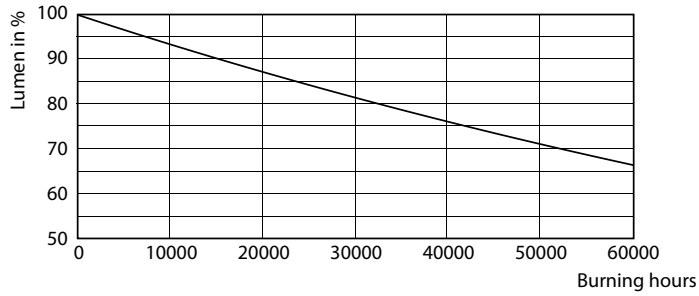
# CorePro LEDtube InstantFit HF T5

## Durée de vie



FailureRate

LifetimeVsTc



Lumen Maintenance Diagram - CorePro LEDtube HF 1200mm HO 26.7W 840T5

