



CorePro LEDtube InstantFit HF T5



CorePro LEDtube HF 1500mm HE 20.5W 865T5

CorePro LEDtube InstantFit HF T5 est le moyen rapide et facile de remplacer les tubes fluorescents T5 avec un délai de récupération rapide de l'investissement. Conçu avec une compatibilité de ballast leader dans l'industrie, le produit est idéal pour vos travaux d'éclairage quotidiens. Avec une installation simple plug-and-play, il améliore immédiatement l'efficacité énergétique et dure plus longtemps que le T5 classique.

Données du produit

| Informations générales | |
|-----------------------------|----------|
| Culot | G5 |
| Durée de vie nominale | 50 000 h |
| Nombre de cycles d'allumage | 50 000 |
| Type de lampe | LED |
| Référence de mesure de flux | Sphere |

| Données techniques de l'éclairage | |
|--------------------------------------------------|--------------------------|
| Code couleur | 865 [CCT of 6500K] |
| Angle du faisceau (nom.) | 200 degré(s) |
| Flux lumineux | 3 000 lm |
| Efficacité lumineuse (nominale) | 146 lm/W |
| Désignation de la couleur | Lumière naturelle froide |
| Température de couleur corrélée (nom.) | 6500 K |
| Cohérence des couleurs | <6 |
| Indice de rendu de couleur (IRC) | 80 |
| LLMF à la fin de la durée de vie nominale (nom.) | 70 % |
| Sécurité photobiologique selon EN 62471 | RG0 |

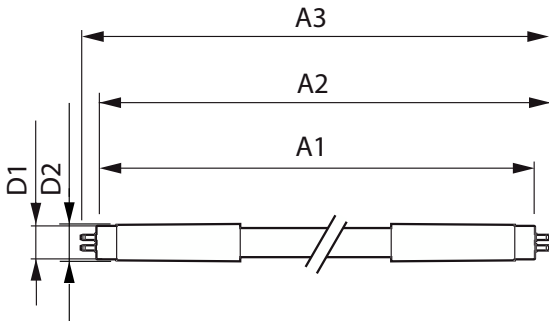
| Fonctionnement et électricité | |
|----------------------------------------------------------------------------------|---------------|
| Fréquence d'entrée | 30K à 100K Hz |
| Consommation électrique | 20,5 W |
| Courant lampe (max.) | 350 mA |
| Courant lampe (min.) | 150 mA |
| Heure de démarrage (nom.) | 0,5 s |
| Temps de chauffe à 60 % | 0,5 s |
| Facteur de puissance (fraction) | 0,9 |
| Tension (nom.) | 80-130 V |
| Alternative LED puissance d'une lampe fluorescente | 35 W |
| Courant d'appel sur secteur | - |
| Nb lampe maxi sur disjoncteur type B 10A – Secteur | - |
| Nb lampe maxi sur MCB B type 10A – Ballast EM sans condensateur de compensation. | - |
| Nb lampe maxi sur MCB B type 10A – Ballast EM avec condensateur de compensation. | - |
| Nb lampe maxi sur disjoncteur type B 16A – Secteur | - |
| Nb lampe maxi sur MCB B type 16A – Ballast EM sans condensateur de compensation. | - |

CorePro LEDtube InstantFit HF T5

| | |
|----------------------------------------------------------------------------------|--------------------------------------------------------|
| Nb lampe maxi sur MCB B type 16A – Ballast EM avec condensateur de compensation. | - |
| Compatibilité des ballasts | HF |
| Température | |
| Gamme de températures ambiantes | -20 à +45 °C |
| Température maximale du produit (nom.) | 45 °C |
| Commandes et gradation | |
| Variation de l'intensité lumineuse | Non |
| Mécanique et boîtier | |
| Finition ampoule | Dépoli |
| Matériaux des lampes | Verre |
| Longueur du produit | 1 500 mm |
| Forme de la lampe | T5 |
| Approbation et application | |
| Classe d'efficacité énergétique | D |
| Produit à faible consommation | Oui |
| Homologation | Conformité à la directive RoHS Certificat KEMA Keur |

| | |
|------------------------------------|------------------------------------------|
| Consommation d'énergie kWh/1 000 h | 21 kWh |
| Numéro d'enregistrement EPREL | 1880105 |
| Marquage CE | Oui |
| Conforme à RoHS | Oui |
| Données du produit | |
| Nom du produit de la commande | CorePro LEDtube HF 1500mm HE 20.5W 865T5 |
| Nom de produit complet | CorePro LEDtube HF 1500mm HE 20.5W 865T5 |
| Code EOC | 872016929556800 |
| Code de commande | 29556800 |
| Code 12NC | 929003774902 |
| Numérateur - Quantité par kit | 1 |
| Poids net (pièce) | 0,196 kg |
| Code EAN – Produit/Boîte | 8720169295568 |
| Conditionnement par carton | 10 |
| Codes EAN/UPC – Boîte | 8720169295575 |

Schéma dimensionnel

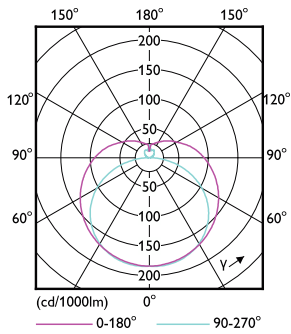


Product

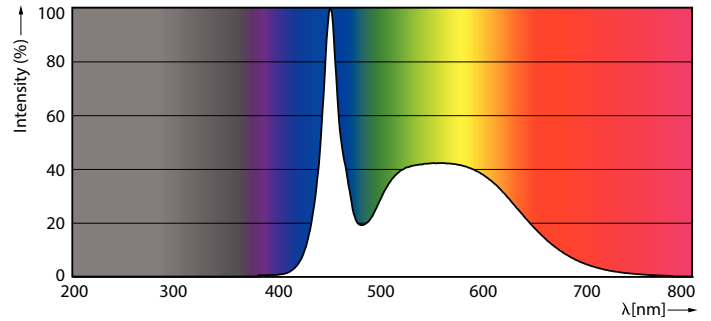
CorePro LEDtube HF 1500mm HE 20.5W 865T5

CorePro LEDtube InstantFit HF T5

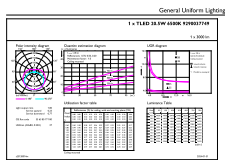
Données photométriques



Light Distribution Diagram - CorePro LEDtube HF 1500mm HE 20.5W 865T5



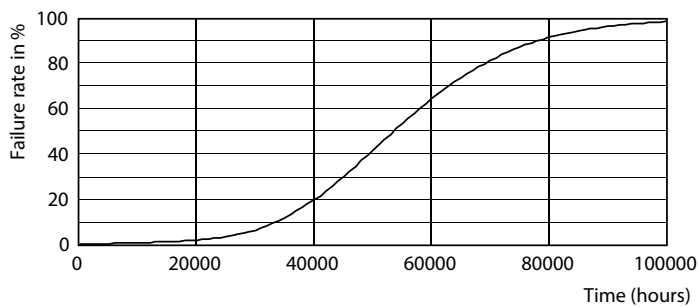
Spectral Power Distribution Colour - CorePro LEDtube HF 1500mm HE 20.5W 865T5



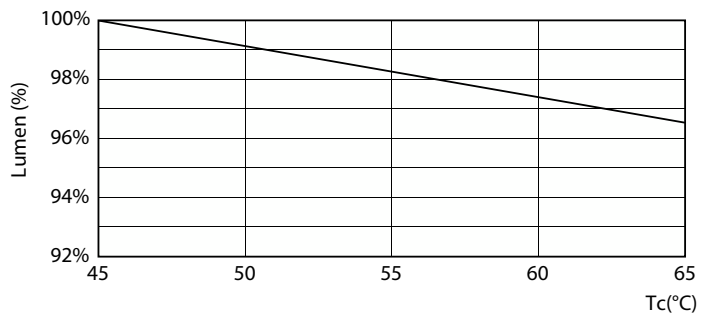
General Uniform Lighting
Page 11

General uniform lighting - CorePro LEDtube HF 1500mm HE 20.5W 865T5

Durée de vie



Life Expectancy Diagram



Lumen Maintenance Diagram - CorePro LEDtube HF 1500mm HE 20.5W 865T5

CorePro LEDtube InstantFit HF T5

Durée de vie



FailureRate

LifetimeVsTc



Lumen Maintenance Diagram - CorePro LEDtube HF 1500mm HE 20.5W 865T5

