



# CorePro LEDtube InstantFit HF T5



## CorePro LEDtube HF 600mm HE 7.1W 840T5

CorePro LEDtube InstantFit HF T5 est le moyen rapide et facile de remplacer les tubes fluorescents T5 avec un délai de récupération rapide de l'investissement. Conçu avec une compatibilité de ballast leader dans l'industrie, le produit est idéal pour vos travaux d'éclairage quotidiens. Avec une installation simple plug-and-play, il améliore immédiatement l'efficacité énergétique et dure plus longtemps que le T5 classique.

### Données du produit

Informations générales	
Culot	G5
Durée de vie nominale	50 000 h
Nombre de cycles d'allumage	50 000
Type de lampe	LED
Référence de mesure de flux	Sphere

Données techniques de l'éclairage	
Code couleur	840 [CCT of 4000K]
Angle du faisceau (nom.)	200 degré(s)
Flux lumineux	1 050 lm
Efficacité lumineuse (nominale)	147 lm/W
Désignation de la couleur	Blanc froid (CW)
Température de couleur corrélée (nom.)	4000 K
Cohérence des couleurs	<6
Indice de rendu de couleur (IRC)	80
LLMF à la fin de la durée de vie nominale (nom.)	70 %
Sécurité photobiologique selon EN 62471	RG0

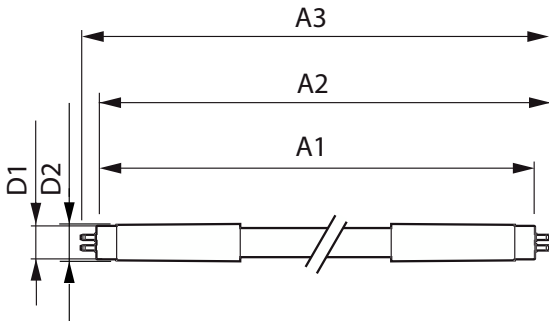
Fonctionnement et électricité	
Fréquence d'entrée	30K à 100K Hz
Consommation électrique	7,1 W
Courant lampe (max.)	350 mA
Courant lampe (min.)	150 mA
Heure de démarrage (nom.)	0,5 s
Temps de chauffe à 60 %	0.5 s
Facteur de puissance (fraction)	0.9
Tension (nom.)	40-70 V
Alternative LED puissance d'une lampe fluorescente	14 W
Courant d'appel sur secteur	-
Nb lampe maxi sur disjoncteur type B 10A – Secteur	-
Nb lampe maxi sur MCB B type 10A – Ballast EM sans condensateur de compensation.	-
Nb lampe maxi sur MCB B type 10A – Ballast EM avec condensateur de compensation.	-
Nb lampe maxi sur disjoncteur type B 16A – Secteur	-
Nb lampe maxi sur MCB B type 16A – Ballast EM sans condensateur de compensation.	-

## CorePro LEDtube InstantFit HF T5

Nb lampe maxi sur MCB B type 16A – Ballast EM avec condensateur de compensation.	-
Compatibilité des ballasts	HF
<b>Température</b>	
Gamme de températures ambiantes	-20 à +45 °C
Température maximale du produit (nom.)	45 °C
<b>Commandes et gradation</b>	
Variation de l'intensité lumineuse	Non
<b>Mécanique et boîtier</b>	
Finition ampoule	Dépoli
Matériaux des lampes	Verre
Longueur du produit	600 mm
Forme de la lampe	T5
<b>Approbation et application</b>	
Classe d'efficacité énergétique	D
Produit à faible consommation	Oui
Homologation	Conformité à la directive RoHS Certificat KEMA Keur

Consommation d'énergie kWh/1 000 h	8 kWh
Numéro d'enregistrement EPREL	1880102
Marquage CE	Oui
Conforme à RoHS	Oui
<b>Données du produit</b>	
Nom du produit de la commande	CorePro LEDtube HF 600mm HE 7.1W 840T5
Nom de produit complet	CorePro LEDtube HF 600mm HE 7.1W 840T5
Code EOC	872016929542100
Code de commande	29542100
Code 12NC	929003774202
Numérateur - Quantité par kit	1
Poids net (pièce)	0,085 kg
Code EAN – Produit/Boîte	8720169295421
Conditionnement par carton	10
Codes EAN/UPC – Boîte	8720169295438

### Schéma dimensionnel

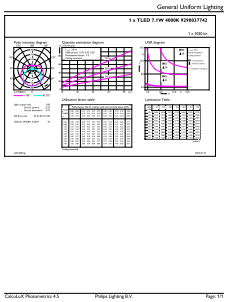


#### Product

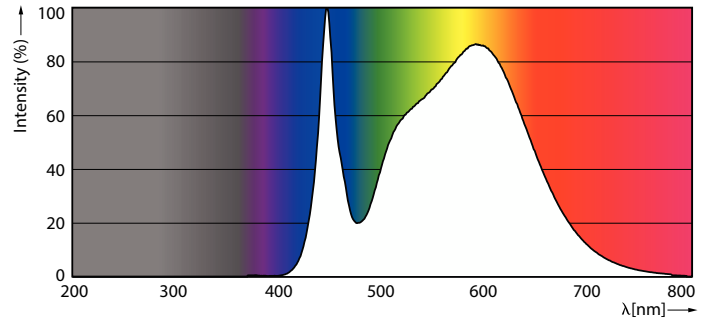
CorePro LEDtube HF 600mm HE 7.1W 840T5

# CorePro LEDtube InstantFit HF T5

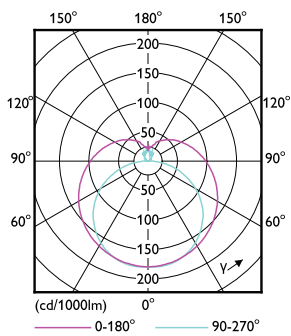
## Données photométriques



General uniform lighting - CorePro LEDtube HF 600mm HE 7.1W 840T5



Spectral Power Distribution Colour - CorePro LEDtube HF 600mm HE 7.1W 840T5

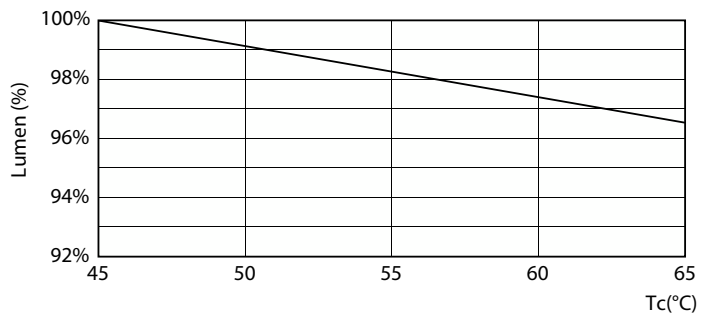


Light Distribution Diagram - CorePro LEDtube HF 600mm HE 7.1W 840T5

## Durée de vie



Life Expectancy Diagram



Lumen Maintenance Diagram - CorePro LEDtube HF 600mm HE 7.1W 840T5

# CorePro LEDtube InstantFit HF T5

## Durée de vie



FailureRate

LifetimeVsTc



Lumen Maintenance Diagram - CorePro LEDtube HF 600mm HE 7.1W 840T5

