



CorePro LED PLL



CorePro LED Urban PLL Mains 18W 840

Philips CorePro LED PLL är den perfekta uppgraderingslösningen för downlights och armaturer för en rad olika allmänbelysningar. Den integrerar en LED-ljuskälla i en traditionell lysrörsdesign för att ge avsevärda energibesparingar under hela livslängden, som är dubbelt så lång än som för vanliga lysrör.

Produktdata

Allmän information		Tändningstid (nom)	
Socket	2G11		0,5 s
Nominell livslängd	30 000 h	Uppvärmningstid till 60 % ljus	0,5 s
Driftcykel	200 000	Effektfaktor (fraktion)	0.9
Lighting Technology	LED	Spänning (nom)	220-240 V
Mätreferens för ljusflöde	Sphere	Kompatibilitet med drivdon	Nät
Ljusteknik		LED alternative to fluorescent lamp power	36 W
Färgkod	840 [CCT of 4000K]	Ingående ström vid nätspänning	4.3
Spridningsvinkel (nom)	360 °	Max antal lampor på automatsäkring av B-typ 10 A –	100
Ljusflöde	2 300 lm	Nätspänning	
Färgbeteckning	Kallvit (CW)	Max antal ljuskällor på automatsäkring av typ B, 10 A –	
Korrelerad färgtemperatur (Nom)	4000 K	– EM-drivdon utan kompensationskondensator.	
Ljusutbyte (märkvärde) (nom)	127 lm/W	Max antal ljuskällor på automatsäkring av typ B, 10 A –	
Färgbeständighet	<6	– EM-drivdon med kompensationskondensator.	
Färgåtergivningindex	80	Max antal lampor på automatsäkring av B-typ 16 A –	160
LLMF vid slutet av nominell livslängd (nom)	70 %	Nätspänning	
Photobiological safety according to EN 62471	RG0	Max antal ljuskällor på automatsäkring av typ B, 16 A –	
Drift och elektricitet		– EM-drivdon utan kompensationskondensator.	
Ingångsfrekvens	50–60 Hz	Max antal ljuskällor på automatsäkring av typ B, 16 A –	
Effektförbrukning	18 W	– EM-drivdon med kompensationskondensator.	
Lampström (nom)	100 mA	Temperatur	
		T-Case max. (nom)	55 °C

CorePro LED PLL

Styrenheter och dimring

Dimbar	Nej
--------	-----

Mekanik och armaturhus

Ljuskällans ytbehandling	Klar
Material i lampan	Plast
Produktens längd	410 mm
Lampform	PL-L
Nettovikt (styck)	0,150 kg

Användning och godkännande

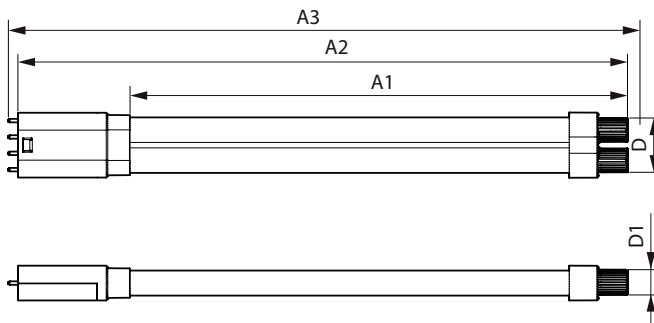
Energieffektivitetsklass	E
Energisparande produkt	Ja
Godkännandemärkningar	Uppfyller RoHS CE-märkning KEMA Keur-certifikat
Energiförbrukning kWh/1 000 tim	18 kWh
EPREL-registreringsnummer	1826745
CE-märkning	Ja
EU RoHS-kompatibel	Ja
Flimmervärde (PstLM)	1

Stroboskopisk effekt	0,4
Omgivningstemperatur	-30 till +45 °C

Produktdata

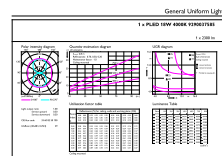
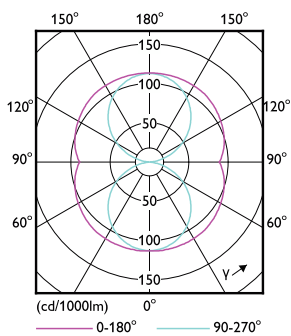
Beställningsproduktnamn	CorePro LED Urban PLL Mains 18W 840
Fullständigt produktnamn	CorePro LED Urban PLL Mains 18W 840
Full EOC	872016928722800
Beskrivning av lokal kod	8299000
Beställningsnummer	929003758502
Materialnummer (12NC)	929003758502
Lokal kod	8299000
Räknare – antal per förpackning	1
EAN/UPC – Produkt/fodral	8720169287228
Räknare – antal förpackningar per kartong	10
EAN/UPC – Hölje	8720169287235

Måttskiss



Product	D1	D2	A1	A2	A3
CorePro LED Urban PLL Mains 18W 840	17 mm	37 mm	335 mm	410 mm	416 mm

Fotometriska data

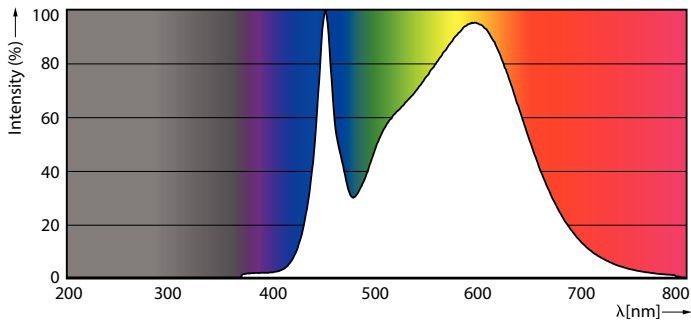


Light Distribution Diagram - CorePro LED Urban PLL Mains 18W 840

General uniform lighting - CorePro LED Urban PLL Mains 18W 840

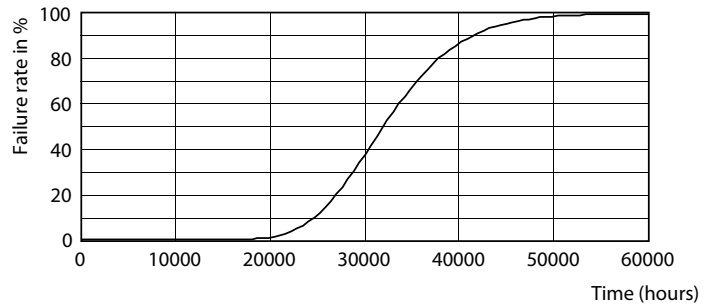
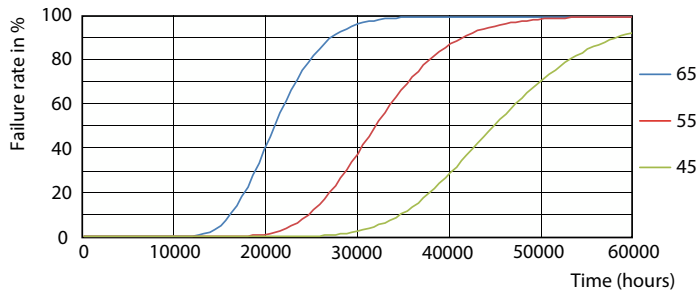
CorePro LED PLL

Fotometriska data



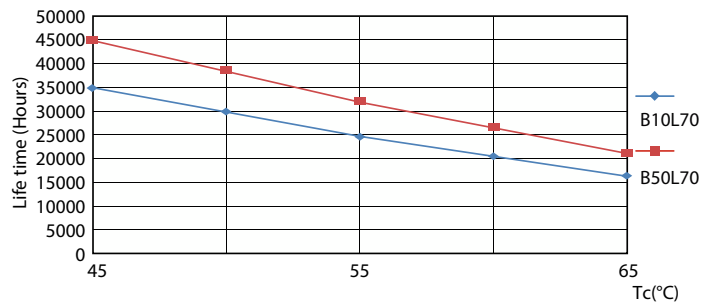
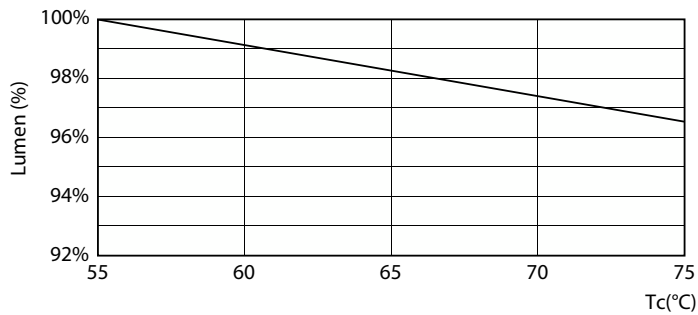
Spectral Power Distribution Colour - CorePro LED Urban PLL Mains 18W 840

Livslängd



FailureRate

Life Expectancy Diagram

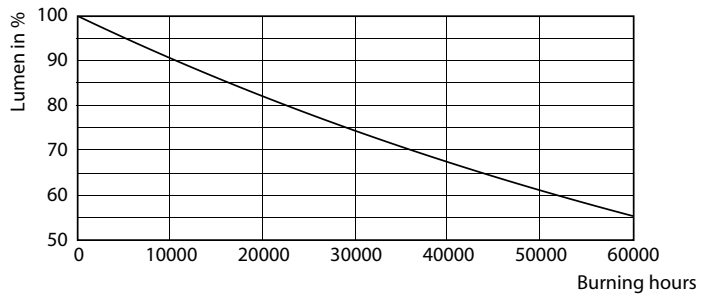


Lumen Maintenance Diagram - CorePro LED Urban PLL Mains 18W 840

LifetimeVsTc

CorePro LED PLL

Livslängd



Lumen Maintenance Diagram - CorePro LED Urban PLL Mains 18W 840

