



CorePro LED PLC 4P



CorePro LED PLC 5.5W 830 4P G24q-1

CorePro LED PLC 4P integrerar en LED-ljuskälla i den konventionella lysrörsdesignen. Produkten är perfekt vid uppgradering av lampor i allmänbelysning: den uppfyller grundläggande belysningskrav, sparar avsevärt med energi och är miljövänlig.

Produktdata

Allmän information	
Socket	G24q-1 ROT
Nominell livslängd	30 000 h
Driftcykel	200 000
Lighting Technology	LED
Mätreferens för ljusflöde	Sphere
Ljusteknik	
Färgkod	830 [CCT of 3000K]
Spridningsvinkel (nom)	120 °
Ljusflöde	600 lm
Färgbeteckning	Vit (WH)
Korrelerad färgtemperatur (Nom)	3000 K
Ljusutbyte (märkvärde) (nom)	109 lm/W
Färgbeständighet	<6
Färgåtergivningindex	82
LLMF vid slutet av nominell livslängd (nom)	70 %
Drift och elektricitet	
Ingångsfrekvens	50–60 Hz
Effektförbrukning	5,5 W
Lampström (nom)	30 mA
Tändningstid (nom)	0,5 s

Uppvärmningstid till 60 % ljus	0.5 s
Effektfaktor (fraktion)	0.9
Spänning (nom)	220–240 V
Kompatibilitet med drivdon	HF/nätspänning
LED alternative to fluorescent lamp power	13 W
Ingående ström vid nätspänning	-
Max antal lampor på automatsäkring av B-typ 10 A –	-
Nätspänning	
Max antal ljuskällor på automatsäkring av typ B, 10 A –	-
– EM-drivdon utan kompensationskondensator.	
Max antal ljuskällor på automatsäkring av typ B, 10 A –	-
– EM-drivdon med kompensationskondensator.	
Max antal lampor på automatsäkring av B-typ 16 A –	-
Nätspänning	
Max antal ljuskällor på automatsäkring av typ B, 16 A –	-
– EM-drivdon utan kompensationskondensator.	
Max antal ljuskällor på automatsäkring av typ B, 16 A –	-
– EM-drivdon med kompensationskondensator.	
Temperatur	
T-Case max. (nom)	70 °C

CorePro LED PLC 4P

Styrenheter och dimming

Dimbar	Nej
--------	-----

Mekanik och armaturhus

Ljuskällans ytbehandling	Frostad
Material i lampan	Plast
Produktens längd	128 mm
Lampform	PL-C
Nettovikt (styck)	0,100 kg

Användning och godkännande

Energieffektivitetsklass	F
Energisparande produkt	Ja
Godkännandemärkningar	Uppfyller RoHS
Energiförbrukning kWh/1 000 tim	6 kWh
EPREL-registreringsnummer	1945441
CE-märkning	Ja
EU RoHS-kompatibel	Ja
Omgivningstemperatur	-20 till +45 °C

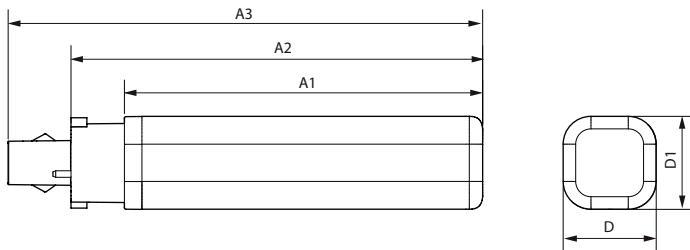
Användningsförhållanden

kan den användas i slutna armaturer	Yes
-------------------------------------	-----

Produktdata

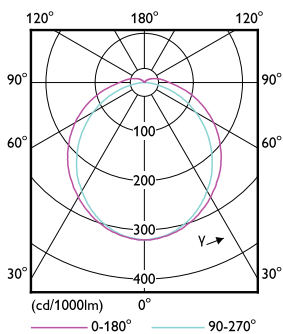
Beställningsproduktnamn	CorePro LED PLC 5.5W 830 4P G24q-1
Fullständigt produktnamn	CorePro LED PLC 5.5W 830 4P G24q-1
Full EOC	872016929041900
Beskrivning av lokal kod	8299469
Beställningsnummer	929003757602
Materialnummer (12NC)	929003757602
Lokal kod	8299469
Räknare – antal per förpackning	1
EAN/UPC – Produkt/fodral	8720169290419
Räknare – antal förpackningar per kartong	10
EAN/UPC – Hölje	8720169290426

Måttskiss

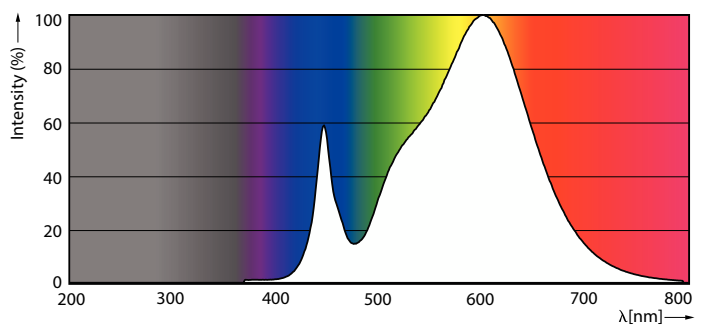


Product	D1	D2	A1	A2	A3
CorePro LED PLC 5.5W 830 4P G24q-1	34 mm	34 mm	109 mm	128 mm	144 mm

Fotometriska data



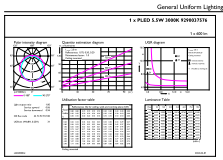
Light Distribution Diagram - CorePro LED PLC 5.5W 830 4P G24q-1



Spectral Power Distribution Colour - CorePro LED PLC 5.5W 830 4P G24q-1

CorePro LED PLC 4P

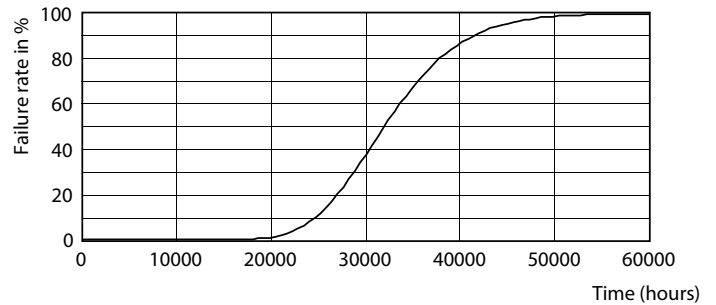
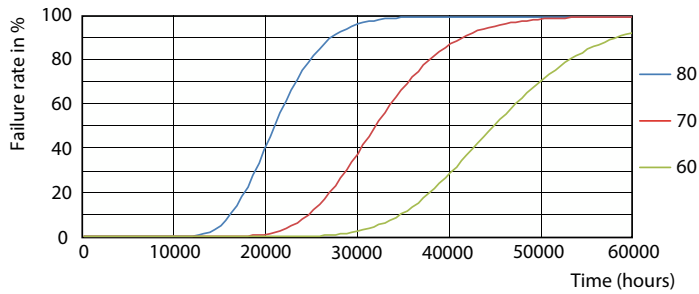
Fotometriska data



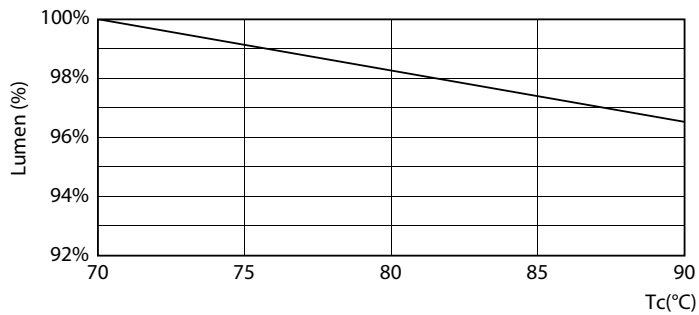
© 2024 Philips Lighting B.V. Page 10

General uniform lighting - CorePro LED PLC 5.5W 830 4P G24q-1

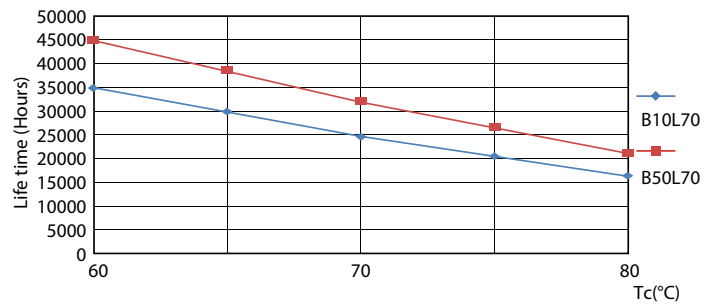
Livslängd



FailureRate



Life Expectancy Diagram

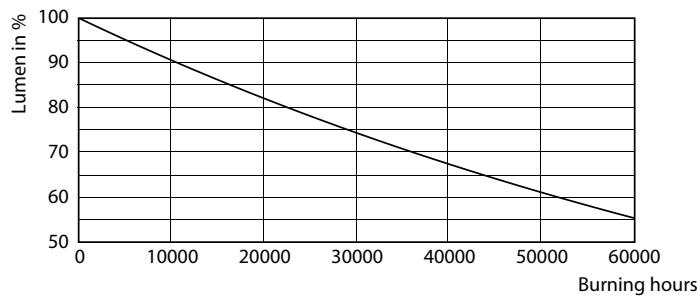


Lumen Maintenance Diagram - CorePro LED PLC 5.5W 830 4P G24q-1

LifetimeVsTc

CorePro LED PLC 4P

Livslängd



Lumen Maintenance Diagram - CorePro LED PLC 5.5W 830 4P G24q-1

