



CorePro LED PLC 2 P



CorePro LED PLC 8.9W 830 2P G24d-3

Die CorePro LED PL-C Familie ist eine hervorragende LED Alternative für herkömmliche konventionelle Kompaktleuchtstofflampen. Die CorePro LED PL-C gibt es als 2 Pin (EM: KVG/VVG und 230V) sowie als 4 Pin (HF: EVG) Version. Mit dieser innovativen LED-Lösung können Sie hohe Energieeinsparungen im Vergleich zu herkömmlichen konventionellen Lösungen erzielen.

Hinweise

- Nicht dimmbar
- Bitte vor Installation an EVGs (4 Pin) die Kompatibilität unter www.philips.de/ledtube überprüfen
- Nicht für Gleichspannung geeignet

Produkt Daten

| Allgemeine Informationen | |
|---|--------------------|
| Socket | G24d-3 |
| Nennlebensdauer | 30.000 Stunde(n) |
| Schaltzyklus | 50.000 |
| Beleuchtungstechnologie | LED |
| Referenz für Lichtstrommessung | Sphere |
| Lichttechnische Daten | |
| Farbcode | 830 [CCT of 3000K] |
| Ausstrahlungswinkel (Nom) | 120 Grad |
| Lichtstrom | 990 lm |
| Lichtfarbe | Weiß (WH) |
| Nennlichtausbeute (Nom) | 111 lm/W |
| Ähnlichste Farbtemperatur (Nom) | 3000 K |
| Farbkonsistenz | <6 |
| Farbwiedergabeindex (CRI) | 82 |
| Restlichtstrom am Ende der Nennlebensdauer (Nom.) | 70 % |

| Flackerwert (PstLM) – Flackerwert gemäß EN 61000-3-3 | 1 |
|--|--------------|
| Messung der Sichtbarkeit des Stroboskopeffekts (SVM) | 0,4 |
| Photobiologische Sicherheit gemäß EN 62471 | RG1 |
| Betrieb und Elektrik | |
| Eingangsfrequenz | 50 bis 60 Hz |
| Systemleistung | 8,9 W |
| Lampenstrom (Nom) | 52 mA |
| Startzeit (Nom) | 0,5 s |
| Aufwärmzeit bis 60 % Licht | 0,5 s |
| Leistungsfaktor (Bruchteil) | 0,9 |
| Spannung (Nom) | 220-240 V |
| LED-Alternative zu Leuchtstofflampenleistung | 26 W |
| Einschaltstrom am Netz | 2,77 |
| Max. Lampenanzahl für MCB Typ B 10 A – Netz | 198 |

CorePro LED PLC 2 P

| | |
|--|---------|
| Max. Lampenanzahl für MCB Typ B, 10 A – EM-Vorschaltgerät ohne Kompensationskondensator. | 198 |
| Max. Lampenanzahl für MCB Typ B, 10 A – EM-Vorschaltgerät mit Kompensationskondensator. | - |
| Max. Lampenanzahl für MCB Typ B 16 A – Netz | 317 |
| Max. Lampenanzahl für MCB Typ B, 16 A – EM-Vorschaltgerät ohne Kompensationskondensator. | 317 |
| Max. Lampenanzahl für MCB Typ B, 16 A – EM-Vorschaltgerät mit Kompensationskondensator. | - |
| Kompatibilität mit Vorschaltgeräten | KVG/VVG |

Temperatur

| | |
|----------------------------|----------------|
| Umgebungstemperaturbereich | -20 bis +35 °C |
| Gehäusetemperatur (Nom) | 75 °C |

Lichtregelung und Dimmen

| | |
|---------|------|
| Dimmbar | Nein |
|---------|------|

Mechanik und Gehäuse

| | |
|------------------|------------|
| Kolbenausführung | Matt |
| Kolbenmaterial | Kunststoff |
| Produktlänge | 200 mm |
| Kolbenform | PL-C |

Genehmigung und Anwendung

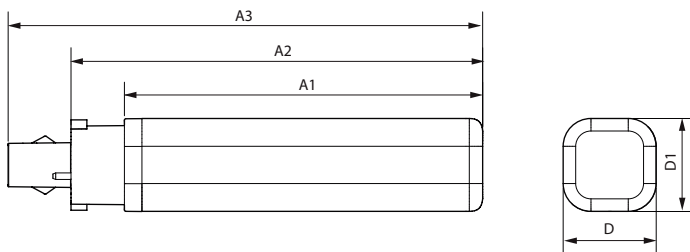
| | |
|------------------------|---|
| Energieeffizienzklasse | E |
|------------------------|---|

| | |
|---------------------------------|--|
| Energiesparendes Produkt | Ja |
| Zeichen & Zertifikate | RoHS konform CE Zeichen KEMA-KEUR(DEKRA) Zertifikat |
| Energieverbrauch kWh/1.000 Std. | 9 kWh |
| EPREL Registrierungsnummer | 1820627 |
| CE-Zeichen | Ja |
| EU RoHS-konform | Ja |

Produktdaten

| | |
|---------------------------------|---------------------------------------|
| Bestell-Produktname | CorePro LED PLC 8.9W 830 2P G24d-3 |
| Gesamtbezeichnung des Produkts | CorePro LED PLC 8.9W 830 2P G24d-3 |
| Gesamt-Produktcode | 872016928758700 |
| Bestellcode | 28758700 |
| Material-Nr. (12NC) | 929003757402 |
| Anzahl pro Verpackung | 1 |
| Nettogewicht (Einzelteil) | 0,090 kg |
| EAN/UPC – Produkt/Kiste | 8720169287587 |
| Zähler - Pakete pro Außenkarton | 10 |
| EAN Umverpackung | 8720169287594 |

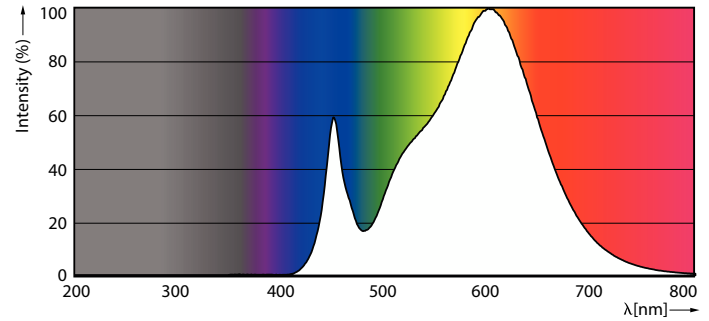
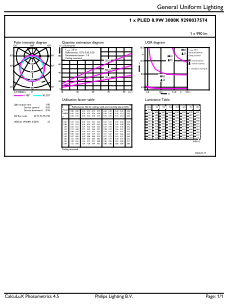
Abmessungsskizzen



| Product | D1 | A1 | A2 | A3 |
|------------------------------------|-------|--------|--------|--------|
| CorePro LED PLC 8.9W 830 2P G24d-3 | 34 mm | 129 mm | 148 mm | 171 mm |

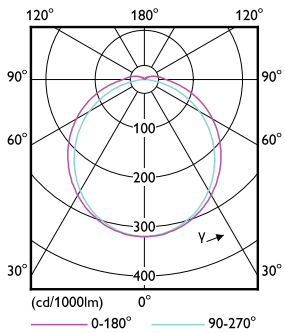
CorePro LED PLC 2 P

Photometrische Daten



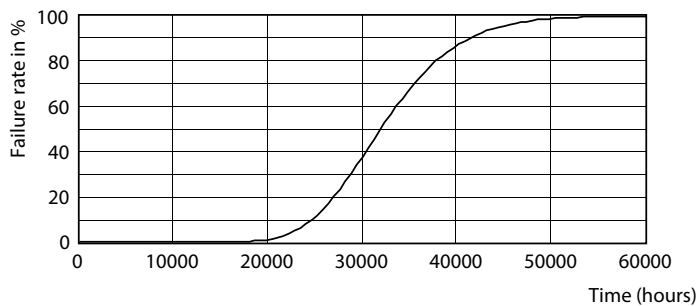
General uniform lighting - CorePro LED PLC 8.9W 830 2P G24d-3

Spectral Power Distribution Colour - CorePro LED PLC 8.9W 830 2P G24d-3

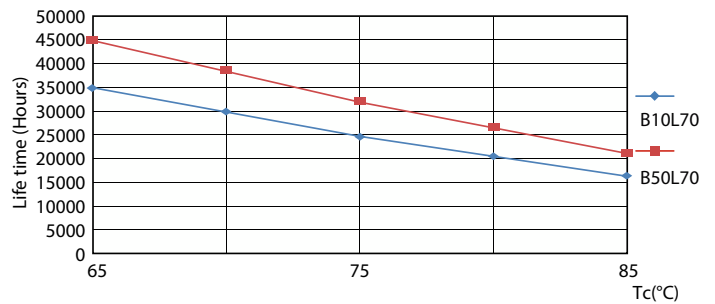


Light Distribution Diagram - CorePro LED PLC 8.9W 830 2P G24d-3

Lebensdauer



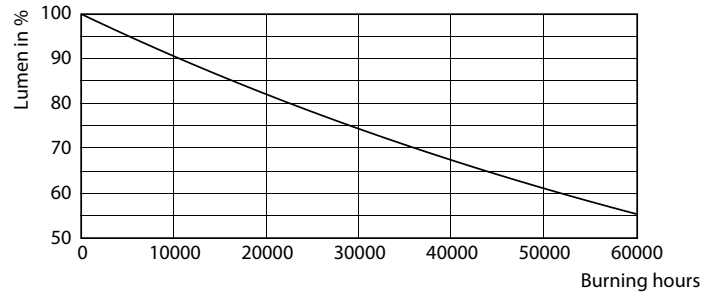
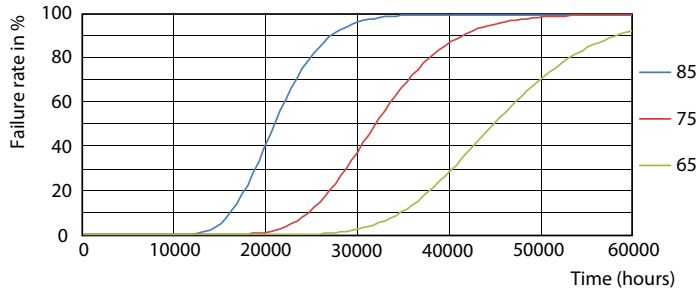
Life Expectancy Diagram



LifetimeVsTc

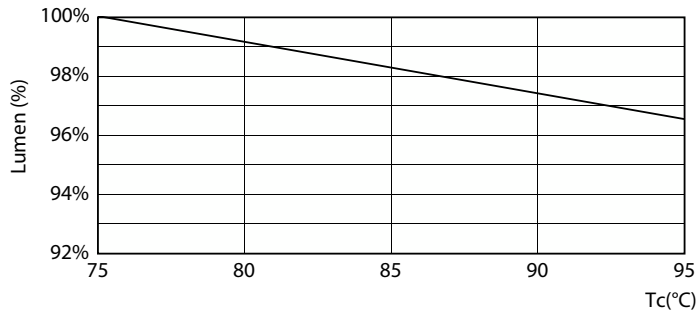
CorePro LED PLC 2 P

Lebensdauer



FailureRate

Lumen Maintenance Diagram - CorePro LED PLC 8.9W 830 2P G24d-3



Lumen Maintenance Diagram - CorePro LED PLC 8.9W 830 2P G24d-3

