



CorePro LED PLC 2P



CorePro LED PLC 6.9W 840 2P G24d-2

CorePro LED PLC 2P integra una fuente de luz LED en un formato de fluorescente tradicional. Este producto es la solución ideal para la mejora de la iluminación en aplicaciones de iluminación general. Satisface las necesidades de iluminación básicas, permite un ahorro energético considerable y es respetuoso con el medio ambiente.

Datos del producto

Información general	
Base del casquillo	G24d-2
Vida útil nominal	30.000 hora(s)
Ciclo de encendido/apagado	50.000
Lighting Technology	LED
Referencia de medición de flujo	Sphere

Datos técnicos de la luz	
Código de color	840 [CCT of 4000K]
Ángulo de haz (nom.)	120 °
Flujo luminoso	770 lm
Designación de color	Blanco frío (CW)
Eficacia lumínica (nominal) (nom.)	111 lm/W
Temperatura de color correlacionada (Nom)	4000 K
Consistencia del color	<6
Índice de reproducción cromática (IRC)	82
LLMF al fin de vida útil nominal (nom.)	70 %
Valor de parpadeo (PstLM)	1
Valor de efecto estroboscópico (SVM)	0,4
Photobiological safety according to EN 62471	RG1

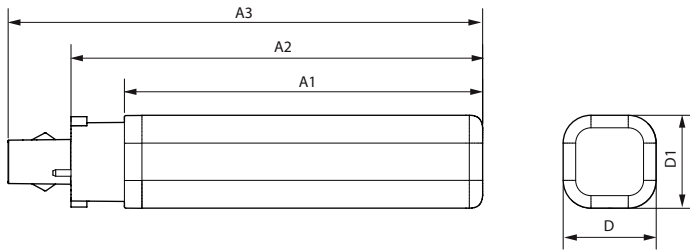
Operativos y eléctricos	
Frecuencia de entrada	50 a 60 Hz
Consumo de energía	6,9 W
Corriente de lámpara (nom.)	38 mA
Hora de inicio (nom.)	0,5 s
Tiempo de encendido hasta alcanzar el 60 % de luz	0,5 s
Factor de potencia (fracción)	0,9
Voltaje (nom.)	220-240 V
LED alternative to fluorescent lamp power	18 W
Corriente de irrupción en la red eléctrica	2,78
N.º máx. de lámparas en MCB tipo B 10 A - Red eléctrica	264
N.º máx. de lámparas en MCB tipo B 10 A - balasto EM sin condensador de compensación.	264
N.º máx. de lámparas en MCB tipo B 10 A - balasto EM con condensador de compensación.	-
N.º máx. de lámparas en MCB tipo B 16 A - Red eléctrica	422
N.º máx. de lámparas en MCB tipo B 16 A - balasto EM sin condensador de compensación.	422
N.º máx. de lámparas en MCB tipo B 16 A - balasto EM con condensador de compensación.	-

CorePro LED PLC 2P

Compatibilidad con balastos	EM/red
Temperatura	
Rango de temperatura ambiente	-20 °C a +35 °C
Temperatura máxima (nom.)	75 °C
Controles y regulación	
Regulable	No
Mecánicos y de carcasa	
Acabado de la bombilla	Mate
Material de bombilla	Plástico
Forma de la bombilla	PL-C
Aprobación y aplicación	
Clase de eficiencia energética	E
Producto de ahorro de energía	Sí
Marcas de conformidad	Conformidad con RoHS Certificado CE Certificado KEMA
Consumo energético kWh/1000 h	7 kWh

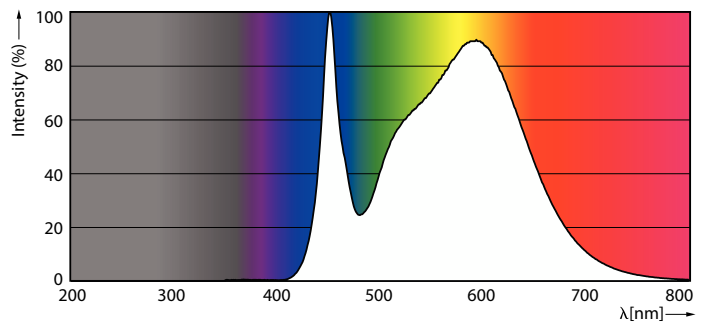
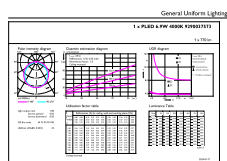
Número de registro EPREL	1820628
Marca CE	Sí
Conforme con EU RoHS	Sí
Datos de producto	
Nombre de producto del pedido	CorePro LED PLC 6.9W 840 2P G24d-2
Nombre completo del producto	CorePro LED PLC 6.9W 840 2P G24d-2
Full EOC	872016928756300
Código de pedido	28756300
Código 12NC	929003757302
Cantidad por paquete	1
Peso neto (pieza)	0,075 kg
EAN/UPC - Producto/Caja	8720169287563
Numerador SAP - Paquetes por caja exterior	10
Embalaje con código EAN/UPC	8720169287570

Plano de dimensiones



Product	D1	D2	A1	A2	A3
CorePro LED PLC 6.9W 840 2P G24d-2	34 mm		129 mm	148 mm	171 mm

Datos fotométricos

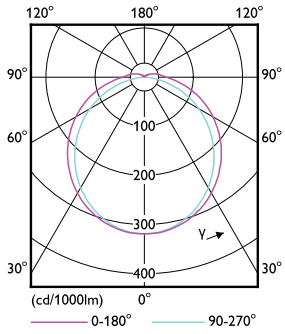


General uniform lighting - CorePro LED PLC 6.9W 840 2P G24d-2

Spectral Power Distribution Colour - CorePro LED PLC 6.9W 840 2P G24d-2

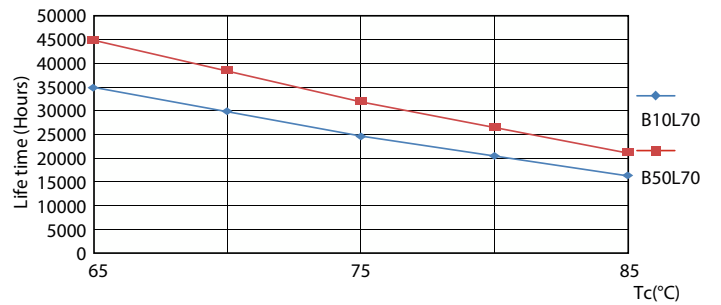
CorePro LED PLC 2P

Datos fotométricos

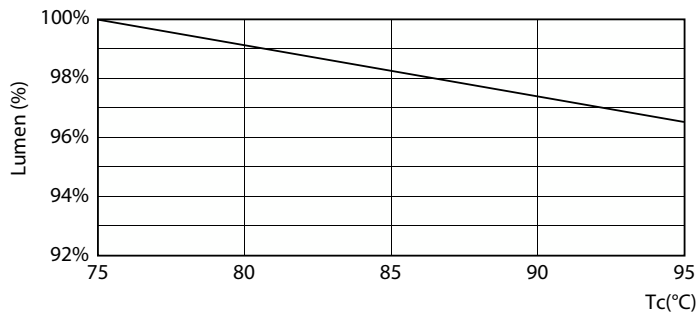


Light Distribution Diagram - CorePro LED PLC 6.9W 840 2P G24d-2

Vida útil

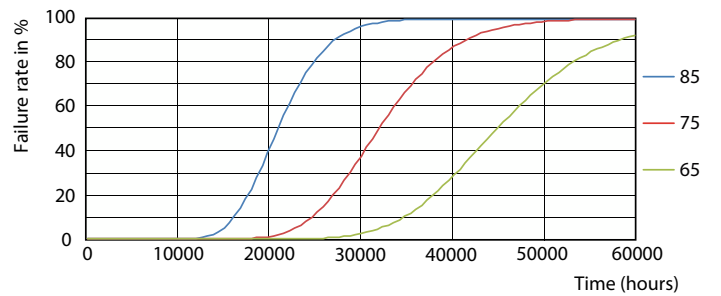


Life Expectancy Diagram



Lumen Maintenance Diagram - CorePro LED PLC 6.9W 840 2P G24d-2

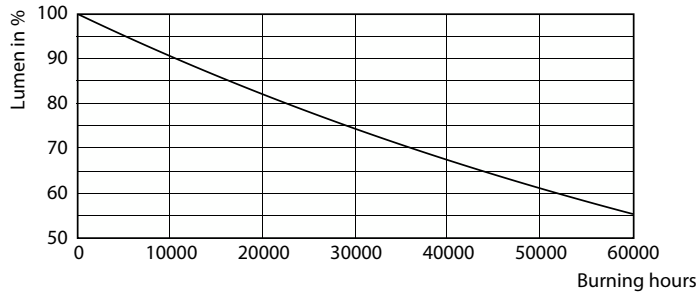
LifetimeVsTc



FailureRate

CorePro LED PLC 2P

Vida útil



Lumen Maintenance Diagram - CorePro LED PLC 6.9W 840 2P G24d-2

