



# CorePro LED PLC 2P



## CorePro LED PLC 6.9W 830 2P G24d-2

La lampe CorePro LED PLC 2P intègre une source lumineuse LED dans le format d'une lampe fluorescente classique. Ce produit est la solution idéale pour le remplacement des lampes dans les applications d'éclairage général : il répond aux exigences d'éclairage de base, il permet des économies d'énergies considérables et il est écologique.

### Données du produit

Informations générales	
Culot	G24d-2
Durée de vie nominale	30 000 h
Nombre de cycles d'allumage	50 000
Type de lampe	LED
Référence de mesure de flux	Sphere
Données techniques de l'éclairage	
Code couleur	830 [CCT of 3000K]
Angle du faisceau (nom.)	120 degré(s)
Flux lumineux	700 lm
Efficacité lumineuse (nominale)	101 lm/W
Désignation de la couleur	Blanc (WH)
Température de couleur corrélée (nom.)	3000 K
Cohérence des couleurs	<6
Indice de rendu de couleur (IRC)	82
LLMF à la fin de la durée de vie nominale (nom.)	70 %
Valeur de scintillement (PstLM)	1
Valeur d'effet stroboscopique (SVM)	0,4
Sécurité photobiologique selon EN 62471	RG1

Fonctionnement et électricité	
Fréquence d'entrée	50 à 60 Hz
Consommation électrique	6,9 W
Courant lampe (nom.)	38 mA
Heure de démarrage (nom.)	0,5 s
Temps de chauffe à 60 %	0,5 s
Facteur de puissance (fraction)	0,9
Tension (nom.)	220-240 V
Alternative LED puissance d'une lampe fluorescente	18 W
Courant d'appel sur secteur	2,78
Nb lampe maxi sur disjoncteur type B 10A – Secteur	264
Nb lampe maxi sur MCB B type 10A – Ballast EM sans condensateur de compensation.	264
Nb lampe maxi sur MCB B type 10A – Ballast EM avec condensateur de compensation.	-
Nb lampe maxi sur disjoncteur type B 16A – Secteur	422
Nb lampe maxi sur MCB B type 16A – Ballast EM sans condensateur de compensation.	422
Nb lampe maxi sur MCB B type 16A – Ballast EM avec condensateur de compensation.	-
Compatibilité des ballasts	EM/Secteur

# CorePro LED PLC 2P

## Température

Gamme de températures ambiantes	-20 à +35 °C
Température maximale du produit (nom.)	75 °C

## Commandes et gradation

Variation de l'intensité lumineuse	Non
------------------------------------	-----

## Mécanique et boîtier

Finition ampoule	Dépoli
Matériaux des lampes	Plastique
Longueur du produit	100 mm
Forme de la lampe	PL-C

## Approbation et application

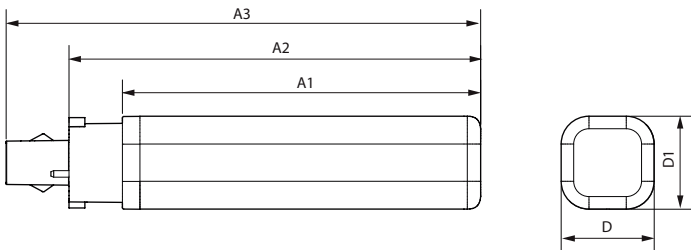
Classe d'efficacité énergétique	F
Produit à faible consommation	Oui
Homologation	Conformité à la directive RoHS Marquage CE Certificat KEMA Keur
Consommation d'énergie kWh/1 000 h	7 kWh

Número d'enregistrement EPREL	1820631
Marquage CE	Oui
Conforme à RoHS	Oui

## Données du produit

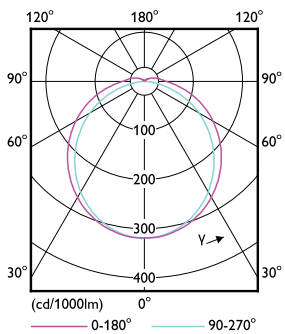
Nom du produit de la commande	CorePro LED PLC 6.9W 830 2P G24d-2
Nom de produit complet	CorePro LED PLC 6.9W 830 2P G24d-2
Code EOC	872016928754900
Code de commande	28754900
Code 12NC	929003757202
Numérateur - Quantité par kit	1
Poids net (pièce)	0,075 kg
Code EAN - Produit/Boîte	8720169287549
Conditionnement par carton	10
Codes EAN/UPC - Boîte	8720169287556

## Schéma dimensionnel

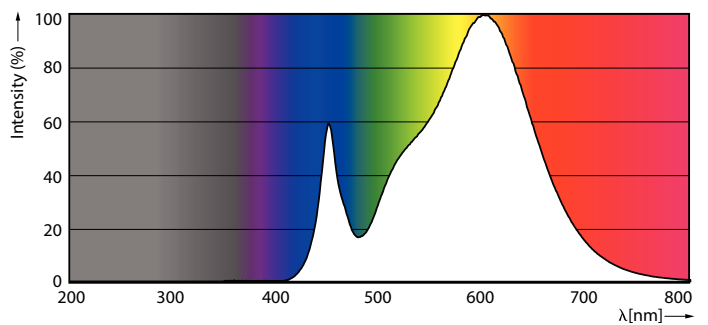


Product	D1	D2	A1	A2	A3
CorePro LED PLC 6.9W 830 2P G24d-2	34 mm		106 mm	125 mm	148 mm

## Données photométriques



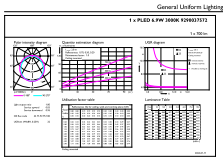
Light Distribution Diagram - CorePro LED PLC 6.9W 830 2P G24d-2



Spectral Power Distribution Colour - CorePro LED PLC 6.9W 830 2P G24d-2

# CorePro LED PLC 2P

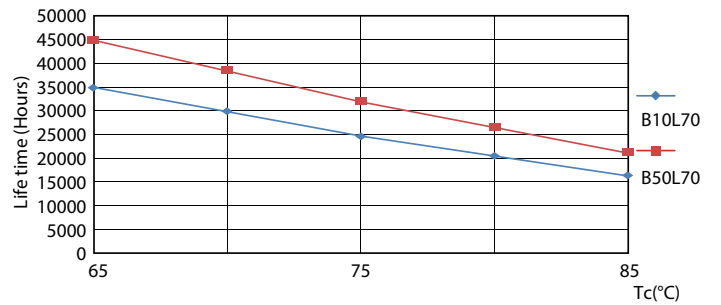
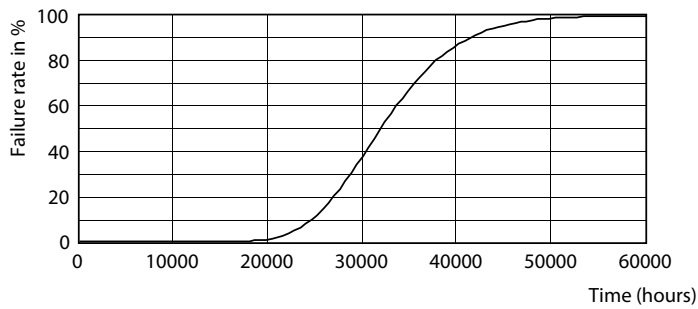
## Données photométriques



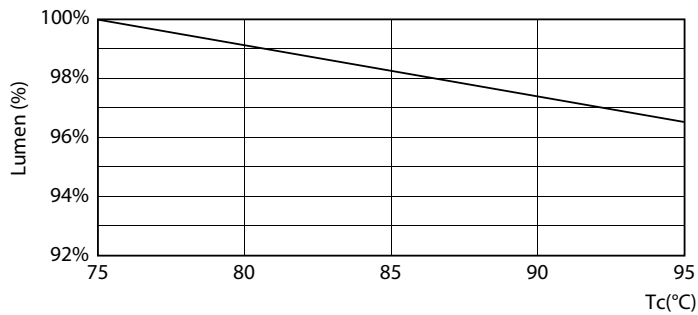
© 2024 Philips Lighting B.V. Page 11 of 12

### General uniform lighting - CorePro LED PLC 6.9W 830 2P G24d-2

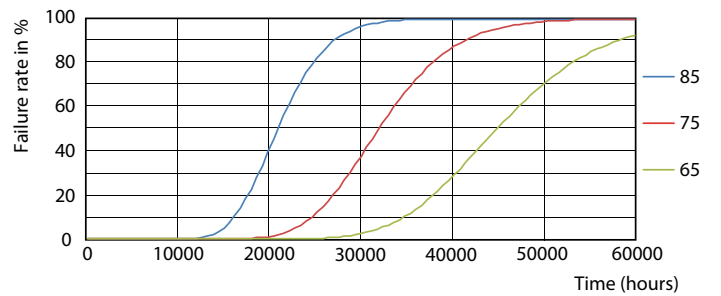
## Durée de vie



### Life Expectancy Diagram



### LifetimeVsTc



### Lumen Maintenance Diagram - CorePro LED PLC 6.9W 830 2P G24d-2

### FailureRate

## CorePro LED PLC 2P

### Durée de vie



Lumen Maintenance Diagram - CorePro LED PLC 6.9W 830 2P G24d-2

