



# CorePro LED PLC 2 P



## CorePro LED PLC 6.9W 830 2P G24d-2

Die CorePro LED PL-C Familie ist eine hervorragende LED Alternative für herkömmliche konventionelle Kompaktleuchtstofflampen. Die CorePro LED PL-C gibt es als 2 Pin (EM: KVG/VVG und 230V) sowie als 4 Pin (HF: EVG) Version. Mit dieser innovativen LED-Lösung können Sie hohe Energieeinsparungen im Vergleich zu herkömmlichen konventionellen Lösungen erzielen.

### Hinweise

- Nicht dimmbar
- Bitte vor Installation an EVGs (4 Pin) die Kompatibilität unter [www.philips.de/ledtube](http://www.philips.de/ledtube) überprüfen
- Nicht für Gleichspannung geeignet

### Produkt Daten

| Allgemeine Informationen                          |                    |
|---|--------------------|
| Socket  | G24d-2             |
| Nennlebensdauer                                   | 30.000 Stunde(n)   |
| Schaltzyklus                                      | 50.000             |
| Beleuchtungstechnologie                           | LED                |
| Referenz für Lichtstrommessung                    | Sphere             |
| Lichttechnische Daten                             |                    |
| Farbcode  | 830 [CCT of 3000K] |
| Ausstrahlungswinkel (Nom)                         | 120 Grad           |
| Lichtstrom  | 700 lm             |
| Lichtfarbe  | Weiß (WH)          |
| Nennlichtausbeute (Nom)                           | 101 lm/W           |
| Ähnlichste Farbtemperatur (Nom)                   | 3000 K             |
| Farbkonsistenz                                    | <6                 |
| Farbwiedergabeindex (CRI)                         | 82                 |
| Restlichtstrom am Ende der Nennlebensdauer (Nom.) | 70 %               |

| Flackerwert (PstLM) – Flackerwert gemäß EN 61000-3-3 | 1            |
|--|--------------|
| Messung der Sichtbarkeit des Stroboskopeffekts (SVM) | 0,4          |
| Photobiologische Sicherheit gemäß EN 62471           | RG1          |
| Betrieb und Elektrik                                 |              |
| Eingangsfrequenz                                     | 50 bis 60 Hz |
| Systemleistung                                       | 6,9 W        |
| Lampenstrom (Nom)                                    | 38 mA        |
| Startzeit (Nom)                                      | 0,5 s        |
| Aufwärmzeit bis 60 % Licht                           | 0,5 s        |
| Leistungsfaktor (Bruchteil)                          | 0,9          |
| Spannung (Nom)                                       | 220-240 V    |
| LED-Alternative zu Leuchtstofflampenleistung         | 18 W         |
| Einschaltstrom am Netz                               | 2,78         |
| Max. Lampenanzahl für MCB Typ B 10 A – Netz          | 264          |

## CorePro LED PLC 2 P

|  |         |
|--|---------|
| Max. Lampenanzahl für MCB Typ B, 10 A – EM-Vorschaltgerät ohne Kompensationskondensator. | 264     |
| Max. Lampenanzahl für MCB Typ B, 10 A – EM-Vorschaltgerät mit Kompensationskondensator.  | -       |
| Max. Lampenanzahl für MCB Typ B 16 A – Netz  | 422     |
| Max. Lampenanzahl für MCB Typ B, 16 A – EM-Vorschaltgerät ohne Kompensationskondensator. | 422     |
| Max. Lampenanzahl für MCB Typ B, 16 A – EM-Vorschaltgerät mit Kompensationskondensator.  | -       |
| Kompatibilität mit Vorschaltgeräten  | KVG/VVG |

### Temperatur

|                            |                |
|----------------------------|----------------|
| Umgebungstemperaturbereich | -20 bis +35 °C |
| Gehäusetemperatur (Nom)    | 75 °C          |

### Lichtregelung und Dimmen

|         |      |
|---------|------|
| Dimmbar | Nein |
|---------|------|

### Mechanik und Gehäuse

|                  |            |
|------------------|------------|
| Kolbenausführung | Matt       |
| Kolbenmaterial   | Kunststoff |
| Produktlänge     | 100 mm     |
| Kolbenform       | PL-C       |

### Genehmigung und Anwendung

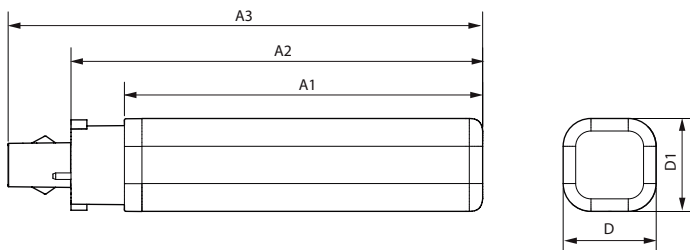
|                        |   |
|------------------------|---|
| Energieeffizienzklasse | F |
|------------------------|---|

|                                 |  |
|---------------------------------|--|
| Energiesparendes Produkt        | Ja   |
| Zeichen & Zertifikate           | RoHS konform CE Zeichen<br>KEMA-KEUR(DEKRA) Zertifikat |
| Energieverbrauch kWh/1.000 Std. | 7 kWh  |
| EPREL Registrierungsnummer      | 1820631  |
| CE-Zeichen                      | Ja   |
| EU RoHS-konform                 | Ja   |

### Produktdaten

|                                 |                                       |
|---------------------------------|---------------------------------------|
| Bestell-Produktname             | CorePro LED PLC 6.9W 830 2P<br>G24d-2 |
| Gesamtbezeichnung des Produkts  | CorePro LED PLC 6.9W 830 2P<br>G24d-2 |
| Gesamt-Produktcode              | 872016928754900                       |
| Bestellcode                     | 28754900                              |
| Material-Nr. (12NC)             | 929003757202                          |
| Anzahl pro Verpackung           | 1                                     |
| Nettogewicht (Einzelteil)       | 0,075 kg                              |
| EAN/UPC – Produkt/Kiste         | 8720169287549                         |
| Zähler - Pakete pro Außenkarton | 10                                    |
| EAN Umverpackung                | 8720169287556                         |

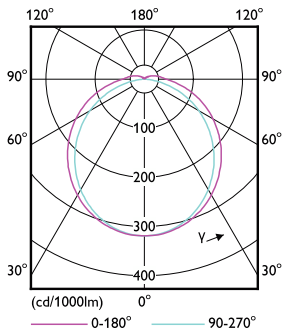
## Abmessungsskizzen



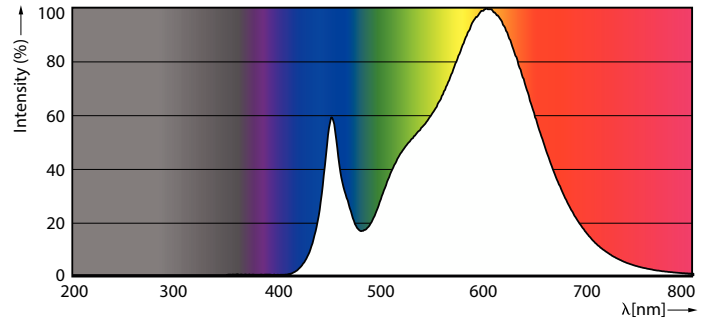
| Product                            | D1    | D2 | A1     | A2     | A3     |
|------------------------------------|-------|----|--------|--------|--------|
| CorePro LED PLC 6.9W 830 2P G24d-2 | 34 mm |    | 106 mm | 125 mm | 148 mm |

# CorePro LED PLC 2 P

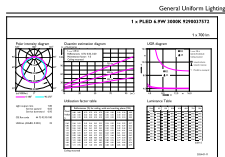
## Photometrische Daten



Light Distribution Diagram - CorePro LED PLC 6.9W 830 2P G24d-2



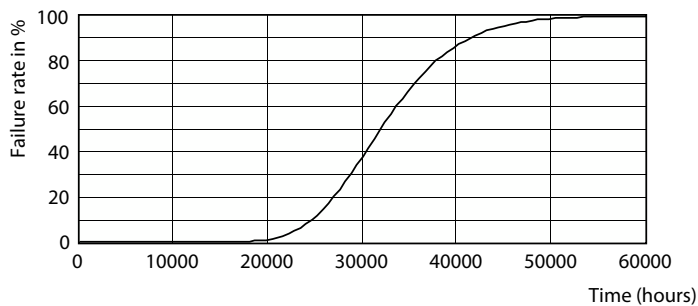
Spectral Power Distribution Colour - CorePro LED PLC 6.9W 830 2P G24d-2



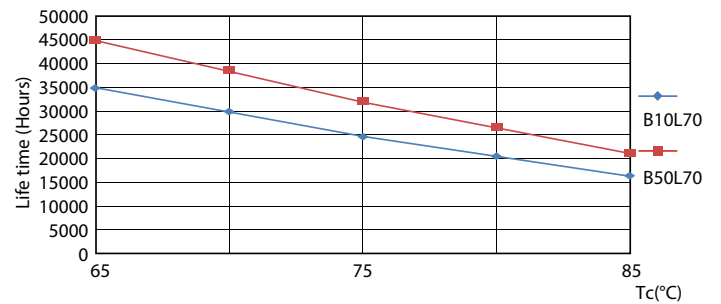
© Philips Lighting B.V. 2024

General uniform lighting - CorePro LED PLC 6.9W 830 2P G24d-2

## Lebensdauer



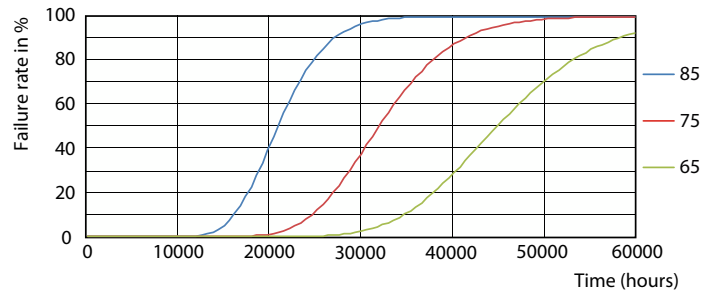
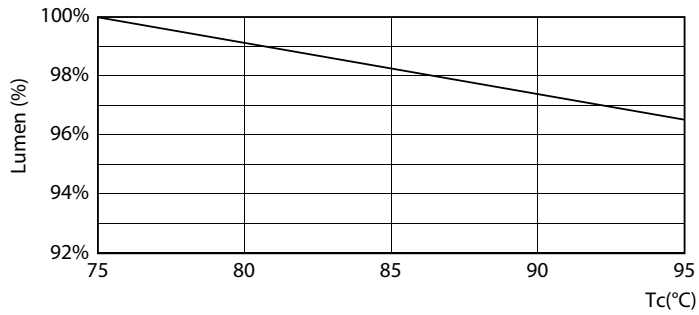
Life Expectancy Diagram



LifetimeVsTc

# CorePro LED PLC 2 P

## Lebensdauer



Lumen Maintenance Diagram - CorePro LED PLC 6.9W 830 2P G24d-2

FailureRate



Lumen Maintenance Diagram - CorePro LED PLC 6.9W 830 2P G24d-2

