



CorePro LED PLS



CorePro LED PLS 5W 840 2P G23

Bij de Philips CorePro LED PLS is een LED-lichtbron geïntegreerd in de vormfactor van een traditionele fluorescentielamp. Dit product vormt de ideale oplossing voor het opwaarderen van lampen in algemene verlichtingstoepassingen: het voldoet aan de basiseisen voor verlichting, biedt aanzienlijke energiebesparingen en is milieuvriendelijk.

Product gegevens

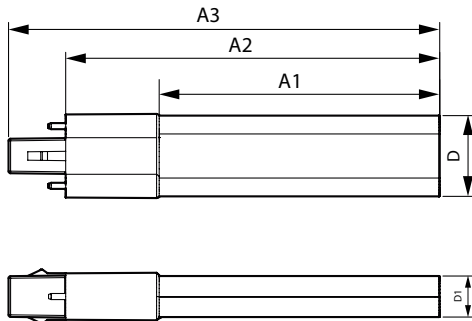
Algemene informatie			
Lampvoet	G23	Lampstroom (nom.)	31 mA
Nominale levensduur	30.000 hr	Opstarttijd (nom.)	0,5 s
Schakelcyclus	50.000	Opwarmtijd tot 60% licht	0,5 s
Lamptype	LED	Arbeidsfactor	0,9
Meetreferentie van lichtstroom	Sphere	Spanning (nom.)	220-240 V
Compatibiliteit met VSA		EM/netspanning	
LED alternative to fluorescent lamp power		9/11 W	
Aanloopstroom op netspanning		6,6	
Max. lampnr. op MCB B type 10 A - netvoeding		116	
Max. lampnr. op MCB B type 10A – EM-voorschakelapparaat zonder compensatiecondensator.		355	
Max. lampnr. op MCB B type 10A – EM-voorschakelapparaat met compensatiecondensator.		-	
Max. lampnr. op MCB B type 16 A - netvoeding		186	
Max. lampnr. op MCB B type 16A – EM-voorschakelapparaat zonder compensatiecondensator.		569	
Max. lampnr. op MCB B type 16 A – EM-voorschakelapparaat met compensatiecondensator.		-	
Gegevens lichttechniek			
Kleurcode	840 [CCT of 4000K]		
Bundelhoek (nom.)	120 graden		
Lichtstroom	550 lm		
Kleuraanduiding	Koel wit (CW)		
Gecorreleerde kleurtemperatuur (nom.)	4000 K		
Lichtrendement (gespec.) (nom.)	110 lm/W		
Kleurconsistentie	<6		
Kleurweergave-index (CRI)	82		
LLMF bij einde nominale levensduur (nom.)	70 %		
Photobiological safety according to EN 62471	RG0		
Bedrijfs- en elektrische gegevens			
Ingangsfrequentie	50 tot 60 Hz		
Energieverbruik	5 W		

CorePro LED PLS

Operationele temperatuur	
T-behuizing maximaal (nom.)	50 °C
Dimbaarheid en regelsystemen	
Dimbaar	Nee
Eigenschappen behuizing en afmetingen	
Lampafwerking	Mat
Lampmateriaal	Kunststof
Productlengte	144 mm
Lampvorm	PL-S
Nettogewicht (per stuk)	0,043 kg
Keurmerken en classificaties	
Energie-efficiëntieklasse	E
Energiebesparend product	Ja
Keurmerken	Conform RoHS CE-markering KEMA Keur-certificaat
Energieverbruik kWh/1.000 uur	5 kWh
EPREL-registratienummer	1820623

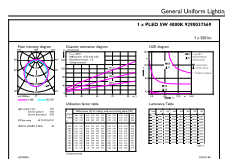
CE-markering	Ja
Conform EU RoHS-richtlijn	Ja
Flikkerwaarde (PstLM)	1
Stroboscoopeffectwaarde (SVM)	0,4
Bereik omgevingstemperatuur	-20 tot +45 °C
Productgegevens	
Productnaam voor bestelling	CorePro LED PLS 5W 840 2P G23
Volledige productnaam	CorePro LED PLS 5W 840 2P G23
Full EOC	872016928660300
Bestelcode	8720169286603
Materiaalnr. (12NC)	929003756902
Lokale code	8720169286603
Numerator - Aantal per pak	1
EAN/UPC - product/behuizing	8720169286603
Numerator - Dozen per buitendoos	20
EAN/UPC - Case	8720169286610

Maatschets



Product	D1	D	A1	A2	A3
CorePro LED PLS 5W 840 2P G23	16 mm	31 mm	108 mm	144 mm	166 mm

Fotometrische gegevens

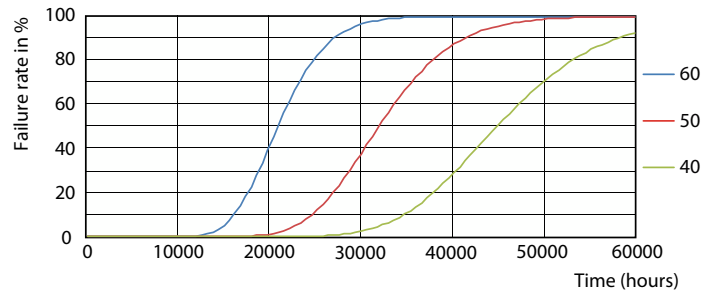
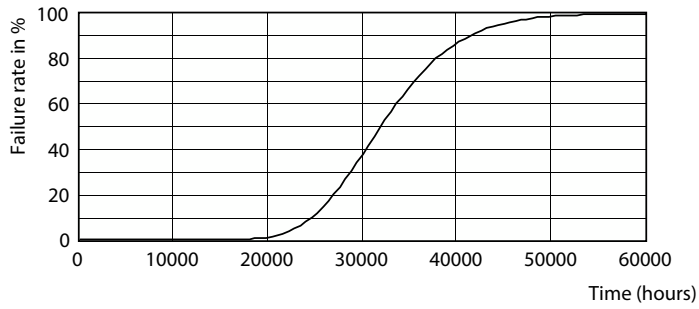


Productnummer: 8720169286603 Page 1/1

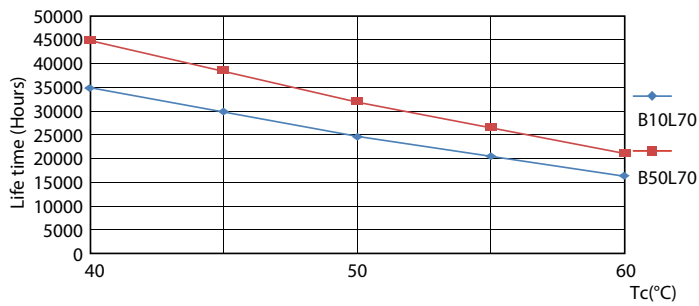
General uniform lighting - CorePro LED PLS 5W 840 2P G23

CorePro LED PLS

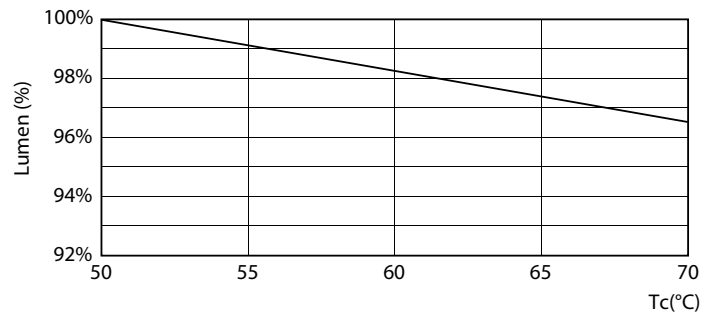
Levensduur



Life Expectancy Diagram

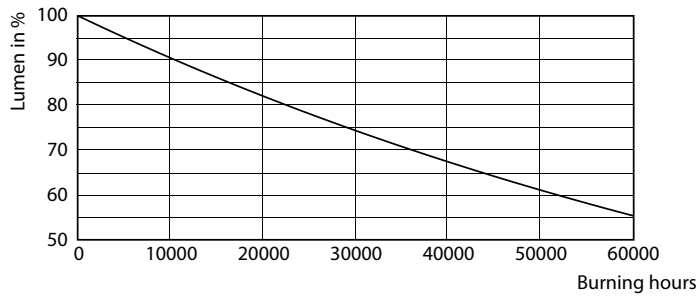


FailureRate



LifetimeVsTc

Lumen Maintenance Diagram - CorePro LED PLS 5W 840 2P G23



Lumen Maintenance Diagram - CorePro LED PLS 5W 840 2P G23

CorePro LED PLS

