



CorePro LEDtube T8 KVG/VVG



CorePro LEDtube 1500mm UO 25.9W 865 T8

Die Philips CorePro LEDtube Familie eignet sich hervorragend als Alternative für herkömmliche T8-Leuchtstofflampen am KVG/VVG. Die Energieeffizienz sorgt für sofortige Einsparungen, auf die Sie sich über eine lange und zuverlässige Lebensdauer verlassen können.

Hinweise

- Hinweise:
- Nicht für Gleichspannung und/oder elektronische Schalter geeignet
- Nicht dimmbar
- KVG/VVG (EM/Mains) Version ausschließlich für Betrieb am konventionellen Vorschaltgerät oder 230V geeignet
- Beim Wechsel zu LEDtube muss überprüft werden, ob die in den Vorschriften geforderten Beleuchtungsstärken eingehalten werden
- Die Gesamtenergieeffizienz und Lichtverteilung jeder Anlage, hängt von der Auslegung der Installation ab.
- Installationshinweise, abrufbar unter <https://www.lighting.philips.de/produkte/master-ledtubes>, sind zu beachten
- Nicht für Tandemschaltung geeignet

Produkt Daten

Allgemeine Informationen		Lichtstrom	
Sockel	G13	Lichtstrom	3.500 lm
Nennlebensdauer	50.000 Stunde(n)	Lichtfarbe	Kühles Tageslicht
Schaltzyklus	200.000	Ähnlichste Farbtemperatur	6500 K
Beleuchtungstechnologie	LED	Nennlichtausbeute (Nom)	135 lm/W
Referenz für Lichtstrommessung	Sphere	Farbkonsistenz	<6
Lichttechnische Daten		Farbwiedergabeindex (CRI)	80
Farbcode	865 [CCT of 6500K]	Restlichtstrom am Ende der Nennlebensdauer (Nom.)	70 %
Ausstrahlungswinkel (Nom)	240 Grad	Photobiologische Sicherheit gemäß EN 62471	RG0

CorePro LEDtube T8 KVG/VVG

Betrieb und Elektrik

Eingangsfrequenz	50 bis 60 Hz
Systemleistung	25,9 W
Lampenstrom (Nom)	130 mA
Startzeit (Nom)	0,5 s
Aufwärmzeit bis 60 % Licht	0,5 s
Leistungsfaktor (Bruchteil)	0,9
Spannung (Nom)	220-240 V
Kompatibilität mit Vorschaltgeräten	KVG/VVG/220-240V
LED-Alternative zu Leuchtstofflampenleistung	58 W
Einschaltstrom am Netz	4,98
Max. Lampenanzahl für MCB Typ B 10 A – Netz	59
Max. Lampenanzahl für MCB Typ B, 10 A – EM-Vorschaltgerät ohne Kompensationskondensator.	59
Max. Lampenanzahl für MCB Typ B, 10 A – EM-Vorschaltgerät mit Kompensationskondensator.	16
Max. Lampenanzahl für MCB Typ B 16 A – Netz	95
Max. Lampenanzahl für MCB Typ B, 16 A – EM-Vorschaltgerät ohne Kompensationskondensator.	95
Max. Lampenanzahl für MCB Typ B, 16 A – EM-Vorschaltgerät mit Kompensationskondensator.	26

Temperatur

Gehäusetemperatur (Nom)	55 °C
-------------------------	-------

Lichtregelung und Dimmen

Dimmbar	Nein
---------	------

Mechanik und Gehäuse

Kolbenausführung	Matt
Kolbenmaterial	Glas
Produktlänge	1.500 mm
Kolbenform	T8
Nettogewicht (Stück)	0,270 kg

Genehmigung und Anwendung

Energieeffizienzklasse	D
Energiesparendes Produkt	Ja
Zeichen & Zertifikate	RoHS konform CE Zeichen KEMA-KEUR(DEKRA) Zertifikat
Energieverbrauch kWh/1.000 Std.	26 kWh
EPREL-Registrierungsnummer	1827717
CE-Zeichen	Ja
EU RoHS-konform	Ja
Flackerwert (PstLM) – Flackerwert gemäß EN 61000-3-3	1
Messung der Sichtbarkeit des Stroboskopeffekts (SVM)	0,4
Umgebungstemperaturbereich	-20 bis +45 °C

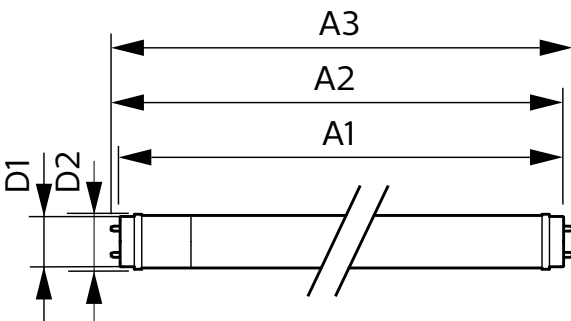
Anwendungsbedingungen

ist eine Verwendung in geschlossenen Leuchten möglich	Yes
---	-----

Produktdaten

Bestell-Produktname	CorePro LEDtube 1500mm UO 25.9W 865 T8
Gesamtbezeichnung des Produkts	CorePro LEDtube 1500mm UO 25.9W 865 T8
Gesamt-Produktcode	872016927868400
Bestellcode	27868400
Material-Nr. (12NC)	929003746602
Anzahl pro Verpackung	1
EAN/UPC – Produkt/Kiste	8720169278684
Zähler - Pakete pro Außenkarton	20
EAN Umverpackung	8720169278691

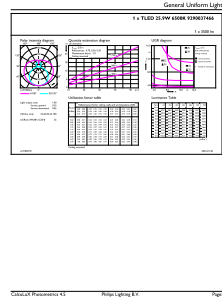
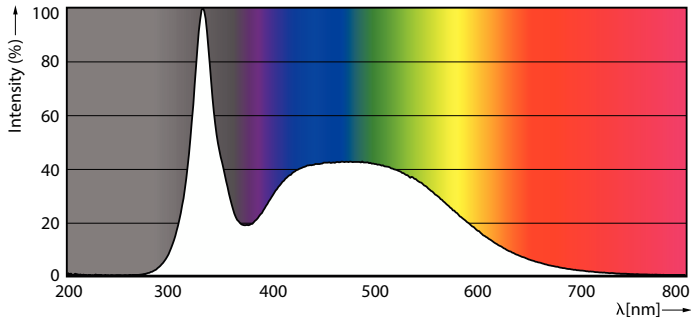
Abmessungsskizzen



Product	D1	D2	A1	A2	A3
CorePro LEDtube 1500mm UO 25.9W 865 T8	25,7 mm	28 mm	1.500 mm	1.507,1 mm	1.514,2 mm

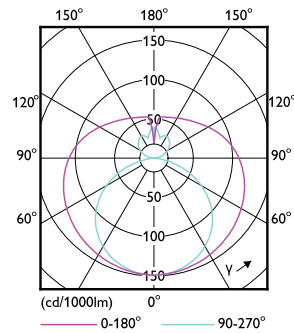
CorePro LEDtube T8 KVG/VVG

Photometrische Daten



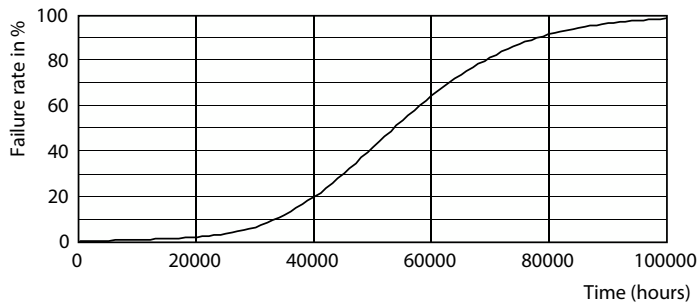
Spectral Power Distribution Colour - CorePro LEDtube 1500mm UO 25.9W 865 T8

General uniform lighting - CorePro LEDtube 1500mm UO 25.9W 865 T8

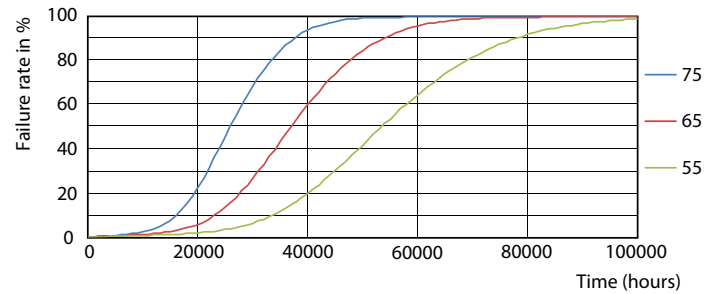


Light Distribution Diagram - CorePro LEDtube 1500mm UO 25.9W 865 T8

Lebensdauer



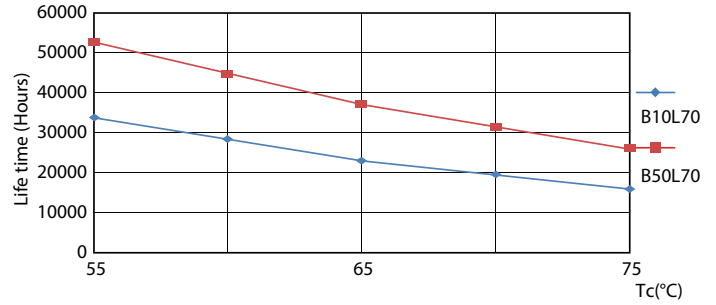
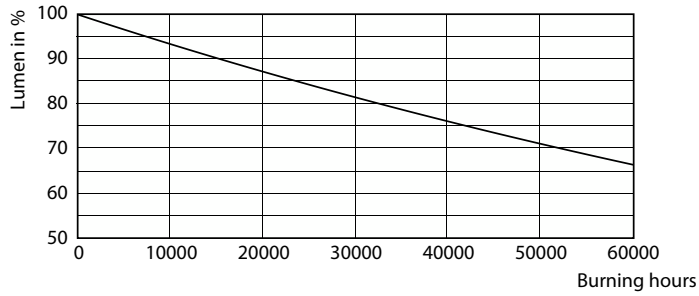
Life Expectancy Diagram



FailureRate

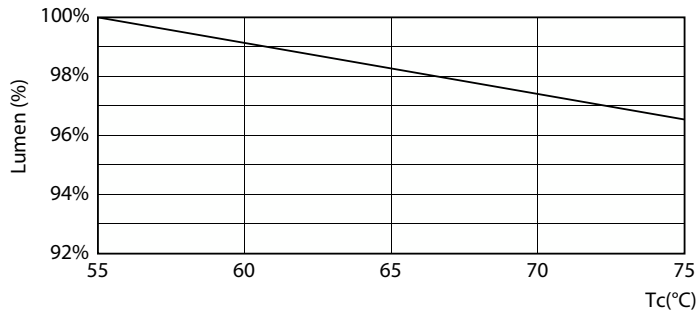
CorePro LEDtube T8 KVG/VVG

Lebensdauer



Lumen Maintenance Diagram - CorePro LEDtube 1500mm UO 25.9W 865 T8

LifetimeVsTc



Lumen Maintenance Diagram - CorePro LEDtube 1500mm UO 25.9W 865 T8

