



MASTER LEDtube secteur T5



MASTER LEDtube 900mm HO 18.5W 840 T5

Le nouveau Philips Master LEDtube direct 230V T5 simplifie vos projets d'éclairage. Plus besoin de vérifier la technologie du ballast. Grâce à une conception unique, le Philips MASTER LEDtube direct 230V T5 s'installe sur des luminaires qui fonctionnent sur secteur. Tellement simple à utiliser ! . Parfaitement sûr, fiable et facile à installer, le Philips MASTER LEDtube direct 230V T5 constitue une alternative idéale aux tubes fluorescents standard. Il offre le meilleur rapport qualité/durée de vie, avec une consommation d'énergie et des coûts de maintenance réduits.

Données du produit

Informations générales		Valeur de scintillement (PstLM)		1
Culot	G5	Valeur d'effet stroboscopique (SVM)	0,4	
Durée de vie nominale	50 000 h	Sécurité photobiologique selon EN 62471	RG0	
Nombre de cycles d'allumage	200 000	Fonctionnement et électricité		
Type de lampe	LED	Fréquence d'entrée	50 à 60 Hz	
Référence de mesure de flux	Sphere	Consommation électrique	18,5 W	
Données techniques de l'éclairage		Courant lampe (max.)	93 mA	
Code couleur	840 [CCT of 4000K]	Courant lampe (min.)	93 mA	
Angle du faisceau (nom.)	200 degré(s)	Courant lampe (nom.)	93 mA	
Flux lumineux	2 800 lm	Heure de démarrage (nom.)	0,5 s	
Efficacité lumineuse (nominale)	151 lm/W	Temps de chauffe à 60 %	0,5 s	
Désignation de la couleur	Blanc froid (CW)	Facteur de puissance (fraction)	0,92	
Température de couleur corrélée (nom.)	4000 K	Tension (nom.)	220-240 V	
Cohérence des couleurs	<6	Alternative LED puissance d'une lampe fluorescente	39 W	
Indice de rendu de couleur (IRC)	80	Courant d'appel sur secteur	17	
LLMF à la fin de la durée de vie nominale (nom.)	70 %	Nb lampe maxi sur disjoncteur type B 10A – Secteur	41	

MASTER LEDtube secteur T5

Nb lampe maxi sur MCB B type 10A – Ballast EM sans condensateur de compensation.	-
Nb lampe maxi sur MCB B type 10A – Ballast EM avec condensateur de compensation.	-
Nb lampe maxi sur disjoncteur type B 16A – Secteur	66
Nb lampe maxi sur MCB B type 16A – Ballast EM sans condensateur de compensation.	-
Nb lampe maxi sur MCB B type 16A – Ballast EM avec condensateur de compensation.	-
Compatibilité des ballasts	Secteur

Température

Gamme de températures ambiantes	-20 à +45 °C
Température maximale du produit (nom.)	60 °C

Commandes et gradation

Variation de l'intensité lumineuse	Non
------------------------------------	-----

Mécanique et boîtier

Finition ampoule	Dépoli
Matériaux des lampes	Verre
Longueur du produit	900 mm
Forme de la lampe	T5

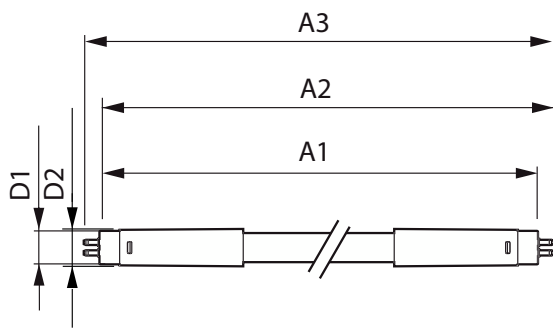
Approbation et application

Classe d'efficacité énergétique	D
Produit à faible consommation	Oui
Homologation	Conformité à la directive RoHS
Consommation d'énergie kWh/1 000 h	19 kWh
Numéro d'enregistrement EPREL	1590869
Marquage CE	Oui
Conforme à RoHS	Oui

Données du produit

Nom du produit de la commande	MAS LEDtube 900mm HO 18.5W 840 T5
Nom de produit complet	MASTER LEDtube 900mm HO 18.5W 840 T5
Code EOC	872016927527000
Code de commande	27527000
Code 12NC	929003734702
Numérateur - Quantité par kit	1
Poids net (pièce)	0,125 kg
Code EAN – Produit/Boîte	8720169275270
Conditionnement par carton	10
Codes EAN/UPC – Boîte	8720169275287

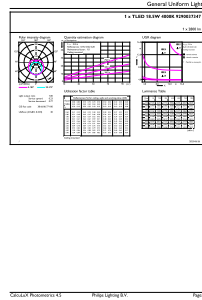
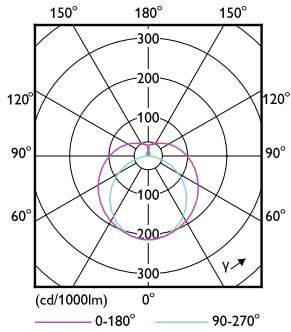
Schéma dimensionnel



Product	D1	D2	A1	A2	A3
MAS LEDtube 900mm HO 18.5W 840 T5	19 mm	849 mm	856,1 mm	863,2 mm	

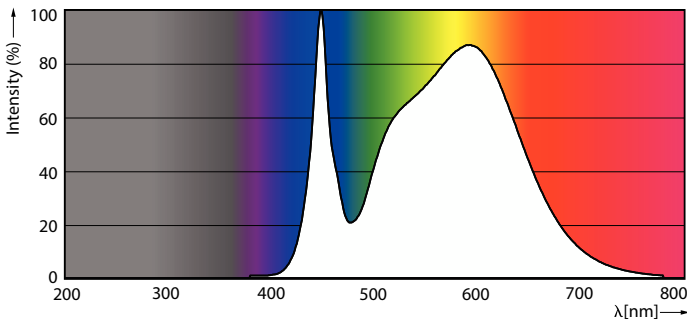
MASTER LEDtube secteur T5

Données photométriques



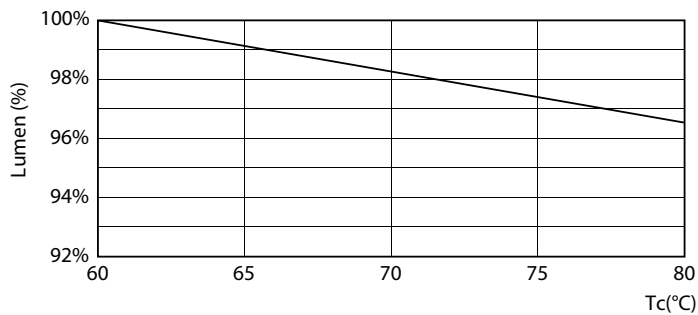
Light Distribution Diagram - MAS LEDtube 900mm HO 18.5W 840 T5

General uniform lighting - MAS LEDtube 900mm HO 18.5W 840 T5

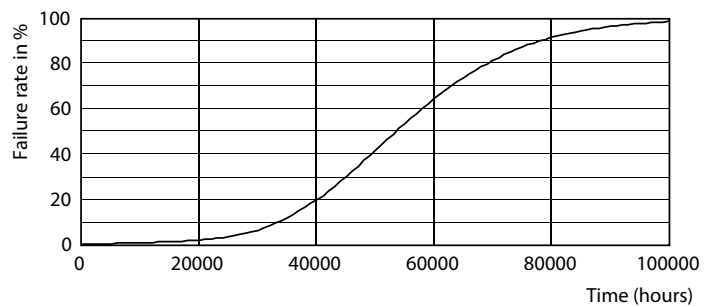


Spectral Power Distribution Colour - MAS LEDtube 900mm HO 18.5W 840 T5

Durée de vie



Lumen Maintenance Diagram - MAS LEDtube 900mm HO 18.5W 840 T5



Life Expectancy Diagram

MASTER LEDtube secteur T5

Durée de vie



LifetimeVsTc

FailureRate



Lumen Maintenance Diagram - MAS LEDtube 900mm HO 18.5W 840 T5

