



MASTER LEDtube T5 230V



MASTER LEDtube 900mm HE 11.5W 865 T5 EU

Die Philips MASTER LEDtube T5 220-240V eignen sich hervorragend als Konversionslampe für herkömmliche T5-Leuchtstofflampen und ermöglichen erhebliche Energieeinsparungen gegenüber herkömmlichen T5 Leuchtstofflampen.

Hinweise

- Zertifizierung inkl. Anforderungen aus der Sicherheitsnorm IEC 62776 für zweiseitig gesockelte Lampen (geprüft durch TÜV Süd)
- Beim Wechsel auf LEDtube muss überprüft werden, ob die in den Vorschriften geforderten Beleuchtungsstärken eingehalten werden. Wir
- weisen darauf hin, dass die Gesamtenergieeffizienz und Lichtverteilung einer Anlage von der Bauart der Anlage bestimmt werden.
- Lampe ist in trockenen Umgebungen einzusetzen und nur in Verbindung mit einer für den Anwendungsbereich zugelassenen Leuchte zu
- betreiben
- Bitte beachten Sie die Hinweise zu Konversionslampen (Umverdrahtung) vom ZVEI/VDE unter: <https://www.zvei.org/presse-medien/publikationen/einsatz-von-led-lampen-als-alternative-zu-zweiseitig-gesockelten-leuchtstofflampen-in-leuchten/>

Produkt Daten

| Allgemeine Informationen | |
|--------------------------------|--------------------|
| Sockel | G5 |
| Nennlebensdauer | 50.000 Stunde(n) |
| Schaltzyklus | 200.000 |
| Beleuchtungstechnologie | LED |
| Referenz für Lichtstrommessung | Sphere |
| Lichttechnische Daten | |
| Farbcode | 865 [CCT of 6500K] |
| Ausstrahlungswinkel (Nom) | 200 Grad |
| Lichtstrom | 1.700 lm |

| | |
|--|-------------------|
| Lichtfarbe | Kühles Tageslicht |
| Nennlichtausbeute (Nom) | 147 lm/W |
| Ähnlichste Farbtemperatur (Nom) | 6500 K |
| Farbkonsistenz | <6 |
| Farbwiedergabeindex (CRI) | 80 |
| Restlichtstrom am Ende der Nennlebensdauer (Nom.) | 70 % |
| Flackerwert (PstLM) – Flackerwert gemäß EN 61000-3-3 | 1 |
| Messung der Sichtbarkeit des Stroboskopeffekts (SVM) | 0,4 |

MASTER LEDtube T5 230V

| | |
|--|-----|
| Photobiologische Sicherheit gemäß EN 62471 | RG0 |
|--|-----|

Betrieb und Elektrik

| | |
|--|--------------|
| Netzfrequenz | 50 to 60 Hz |
| Eingangsfrequenz | 50 bis 60 Hz |
| Systemleistung | 11,5 W |
| Lampenstrom (max.) | 57 mA |
| Lampenstrom (min.) | 57 mA |
| Startzeit (Nom) | 0,5 s |
| Aufwärmzeit bis 60 % Licht | 0.5 s |
| Leistungsfaktor (Bruchteile) | 0.9 |
| Spannung (Nom) | 220-240 V |
| LED-Alternative zu Leuchtstofflampenleistung | 21 W |
| Einschaltstrom am Netz | 7 |
| Max. Lampenanzahl für MCB Typ B 10 A – Netz | 110 |
| Max. Lampenanzahl für MCB Typ B, 10 A – EM-Vorschaltgerät ohne Kompensationskondensator. | - |
| Max. Lampenanzahl für MCB Typ B, 10 A – EM-Vorschaltgerät mit Kompensationskondensator. | - |
| Max. Lampenanzahl für MCB Typ B 16 A – Netz | 175 |
| Max. Lampenanzahl für MCB Typ B, 16 A – EM-Vorschaltgerät ohne Kompensationskondensator. | - |
| Max. Lampenanzahl für MCB Typ B, 16 A – EM-Vorschaltgerät mit Kompensationskondensator. | - |
| Kompatibilität mit Vorschaltgeräten | VVG |

Temperatur

| | |
|----------------------------|----------------|
| Umgebungstemperaturbereich | -20 bis +45 °C |
| Gehäusetemperatur (Nom) | 45 °C |

Lichtregelung und Dimmen

| | |
|---------|------|
| Dimmbar | Nein |
|---------|------|

Mechanik und Gehäuse

| | |
|------------------|--------|
| Kolbenausführung | Matt |
| Kolbenmaterial | Glas |
| Produktlänge | 900 mm |
| Kolbenform | T5 |

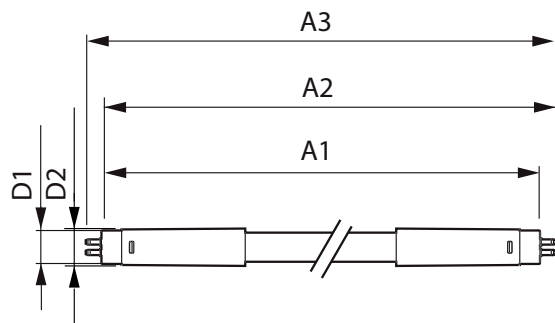
Genehmigung und Anwendung

| | |
|---------------------------------|--------------|
| Energieeffizienzklasse | D |
| Energiesparendes Produkt | Ja |
| Zeichen & Zertifikate | RoHS konform |
| Energieverbrauch kWh/1.000 Std. | 12 kWh |
| EPREL Registrierungsnummer | 1587454 |
| CE-Zeichen | Ja |
| EU RoHS-konform | Ja |

Produktdaten

| | |
|---------------------------------|---|
| Bestell-Produktname | MAS LEDtube 900mm HE 11.5W 865 T5 EU |
| Gesamtbezeichnung des Produkts | MASTER LEDtube 900mm HE 11.5W 865 T5 EU |
| Gesamt-Produktcode | 872016927066400 |
| Bestellcode | 27066400 |
| Material-Nr. (12NC) | 929003734202 |
| Anzahl pro Verpackung | 1 |
| Nettogewicht (Einzelteil) | 0,112 kg |
| EAN/UPC – Produkt/Kiste | 8720169270664 |
| Zähler - Pakete pro Außenkarton | 10 |
| EAN Umverpackung | 8720169270671 |

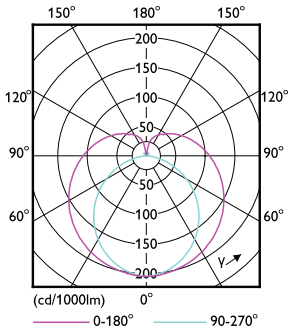
Abmessungsskizzen



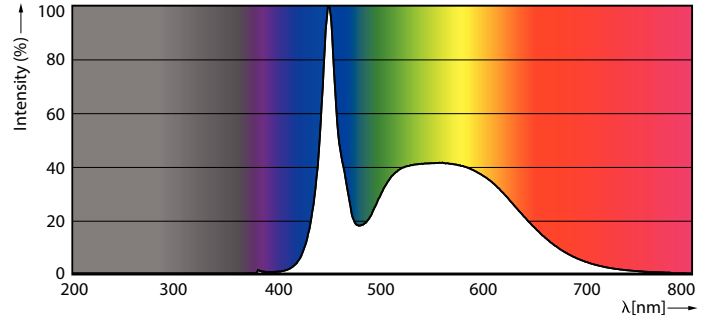
| Product | D1 | D2 | A1 | A2 | A3 |
|--------------------------------------|---------|-------|--------|----------|----------|
| MAS LEDtube 900mm HE 11.5W 865 T5 EU | 15,7 mm | 19 mm | 849 mm | 856,1 mm | 863,2 mm |

MASTER LEDtube T5 230V

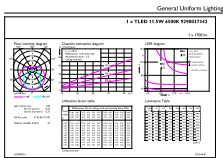
Photometrische Daten



Light Distribution Diagram - MAS LEDtube 900mm HE 11.5W 865 T5 EU



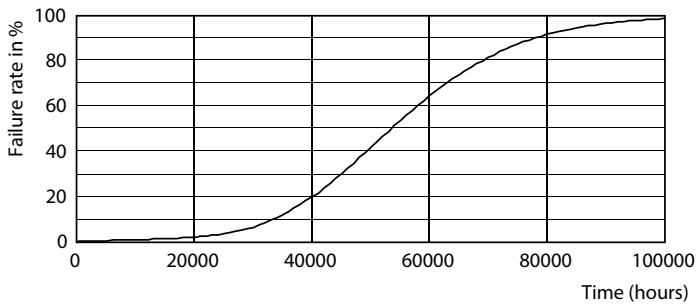
Spectral Power Distribution Colour - MAS LEDtube 900mm HE 11.5W 865 T5 EU



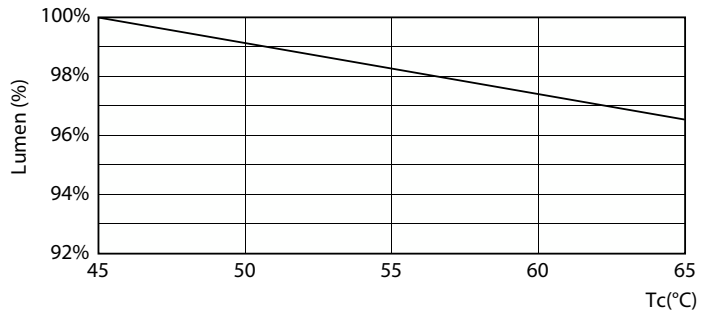
© 2023 Philips Lighting B.V. Page 1/1

General uniform lighting - MAS LEDtube 900mm HE 11.5W 865 T5 EU

Lebensdauer



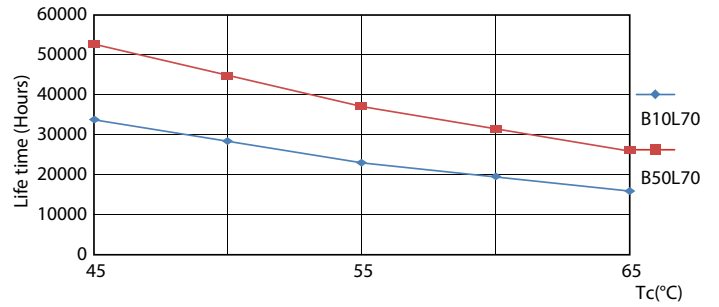
Life Expectancy Diagram



Lumen Maintenance Diagram - MAS LEDtube 900mm HE 11.5W 865 T5 EU

MASTER LEDtube T5 230V

Lebensdauer



FailureRate

LifetimeVsTc



Lumen Maintenance Diagram - MAS LEDtube 900mm HE 11.5W 865 T5 EU

